



# DROPS Design®

## White Swan BY DROPS DESIGN

Châle DROPS au point mousse avec bordure ajourée, en "Alpaca" et "Kid-Silk".

DROPS 157-22

DROPS design: Modèle n° z-681

Groupe de fils A + A ou C

Dimensions: environ 64 cm le long de la m centrale,  
et environ 130 cm le long du haut du châle.

Fournitures:

DROPS ALPACA de Garnstudio

100 g coloris n° 9020, gris perle clair

100 g coloris n° 0100, naturel

Et:

DROPS KID-SILK de Garnstudio

75 g coloris n° 01, naturel



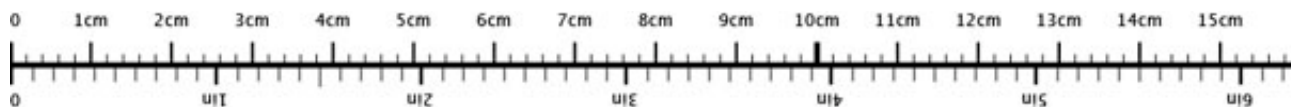
AIGUILLE CIRCULAIRE (80 cm) DROPS n°5 - ou la taille adéquate pour obtenir un échantillon de 17 m x 34 rangs au point mousse = 10 x 10 cm.

Toutes les qualités sont des fils DROPS. Les nuanciers et la liste des détaillants actuels sont disponibles sur [www.garnstudio.com](http://www.garnstudio.com)

**Coût de la réalisation de ce modèle :** à partir de 29.95 EUR / 38.95 CHF de fil à tricoter

Prix (AU 02.09.2015)

	France	Belgique	Swiss	Canada
ALPACA UNI COLOUR (50g)	3.55 EUR	3.55 EUR	4.45 CHF	4.80 CAD
ALPACA MIX (50g)	3.55 EUR	3.55 EUR	4.45 CHF	4.80 CAD
KID-SILK UNI COLOUR (25g)	5.25 EUR	5.25 EUR	7.05 CHF	6.75 CHF
KID-SILK LONG PRINT (25g)	5.25 EUR	5.25 EUR	7.05 CHF	6.75 CHF
Aiguilles à tricoter et crochets DROPS	à partir de 1.35 EUR	à partir de 1.35 EUR	à partir de 1.65 CHF	à partir de 1.50 CAD



Pour une règle exacte à 100%, vous devez imprimer les explications en grand format (ne pas utiliser l'option de l'imprimante "ajuster à la page").

## Explications du modèle DROPS 157-22 VOUS AVEZ BESOIN D'AIDE ? VOUS TROUVEREZ DES INFORMATIONS UTILES À CE SUJET À LA FIN DES EXPLICATIONS.

**POINT MOUSSE** (en allers et retours):

Tricoter tous les rangs à l'endroit. 1 côte mousse = 2 rangs end.

**POINT FANTAISIE:**

Voir les diagrammes A.1 et A.2. Les diagrammes montrent tous les rangs du point fantaisie, vus sur l'endroit.

-----

**CHÂLE:**

Se tricote en allers et retours sur aiguille circulaire pour avoir suffisamment de place pour y loger toutes les mailles, en commençant au milieu dos vers le bas, au POINT MOUSSE – voir ci-dessus.

Monter 2 m avec l'aiguille circulaire 5 et 1 fil Alpaca gris perle clair + 1 fil Kid-Silk naturel. Tricoter ainsi:

Rang 1 (= sur l'endroit): Tricoter 2 fois à l'end chacune des mailles = 4 m.

Rang 2 (= sur l'envers): Tricoter à l'end, EN MÊME TEMPS, tricoter 2 fois à l'end la 1ère et la dernière m = 6 m.

Rang 3: 1 m end, 1 jeté, 4 m end, 1 jeté, 1 m end = 8 m.

Rang 4: Tricoter toutes les mailles à l'end.

Rang 5: 1 m end, 1 jeté, 2 m end, 1 jeté, 2 m end (= m centrales), 1 jeté, 2 m end, 1 jeté, 1 m end = 12 m.

Rang 6: Tricoter toutes les mailles à l'end. Placer un marqueur entre les 2 m centrales.

Rang 7: 1 m end, 1 jeté, tricoter à l'end jusqu'aux 2 m centrales, 1 jeté, 2 m end, 1 jeté, Tricoter à l'endroit jusqu'à ce qu'il reste 1 m, 1 jeté, 1 m end.

Rang 8: Tricoter toutes les mailles à l'end. PENSER À BIEN CONSERVER LA MÊME TENSION QUE POUR L'ÉCHANTILLON!

Répéter les rangs 7 et 8 jusqu'à ce que les augmentations aient été faites encore 57 fois (= 63 fois au total depuis le montage) de chaque côté des 2 m centrales = 254 m au total et l'ouvrage mesure environ 40 cm le long des m centrales.

Au rang suivant sur l'endroit, continuer avec 1 fil Alpaca naturel + 1 fil Kid-Silk naturel . En même temps, tricoter ainsi : 1 m end, 1 jeté, 110 m end, répartir 8 augmentations sur les 32 mailles suivantes ainsi: \*4 m end, 1 jeté\*, répéter 8 fois au total = 8 augmentations, 110 m end, 1 jeté et 1 m end = 264 m. Tricoter 1 rang end sur l'envers et 1 rang end sur l'endroit, ne pas tourner l'ouvrage. Tricoter ensuite la bordure.

**BORDURE:**

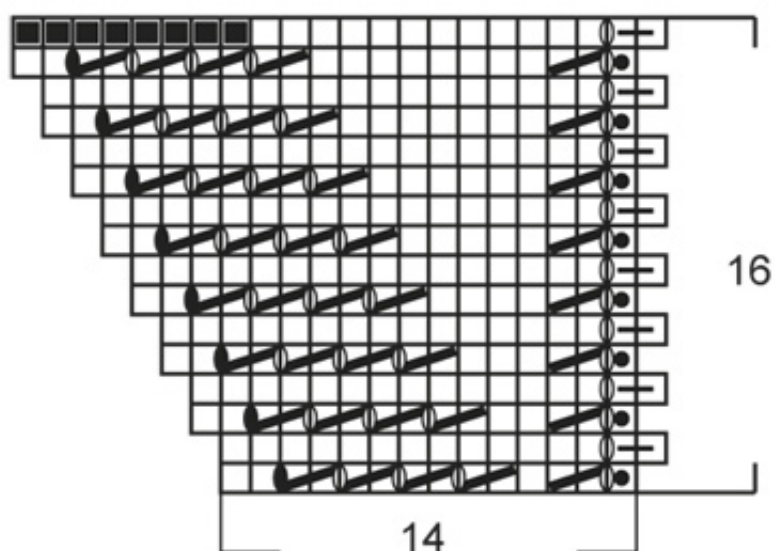
Ne pas tourner mais monter 14 m avec 1 fil Alpaca naturel + 1 fil Kid-Silk naturel, sur l'endroit. Tourner, tricoter 1 rang end sur les 14 nouvelles m. Tourner. Tricoter ensuite le diagramme A.1 sur ces mailles, sur l'endroit (1er rang du diagramme = sur l'endroit). NOTE! À la fin de chaque rang sur l'envers, tricoter la dernière m de la bordure ens à l'end avec la m suivante du châle – ainsi, la bordure est attachée au châle. Au rang suivant, (= sur l'endroit) glisser la 1ère m à l'env avec le fil derrière l'ouvrage. Continuer en suivant le diagramme A.1 tout le long des côtés du châle = 33 pointes. Pour les extrémités du châle se ressemblent, rabattre 2 m de plus après le dernier motif A.1 et tricoter 1 fois A.2 en hauteur sur ces 12 m.

## Légende diagramme(s)

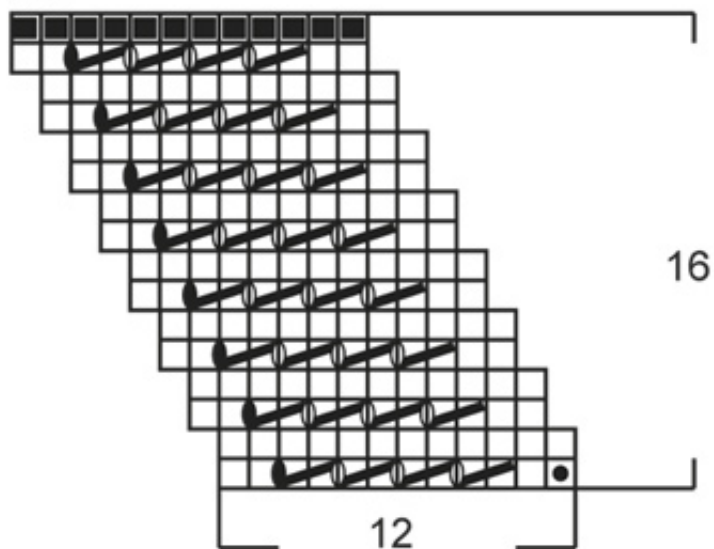
- = 1 m end sur l'endroit, env sur l'envers
- ▨ = 2 m ens à l'end
- ◻◻ = 1 jeté entre 2 m, au rang suivant, tricoter le jeté à l'end
- ◻◻ = 2 jetés entre 2 m, lâcher le 1er jeté de l'aiguille et tricoter le 2ème jeté à l'end
- ◻ = glisser 1 m à l'env
- ⊢ = tricoter ens à l'end 1 m de la bordure et 1 m du châle
- = m rabattues à l'env sur l'envers

## Diagramme(s) du modèle DROPS 157-22

A.1



A.2



---

## Vous avez besoin d'aide pour ce modèle ?

Vous pouvez trouver 14 vidéos liées à ce modèle sous l'onglet vidéo :

<http://www.garnstudio.com/lang/en/pattern.php?id=6767&lang=en>

Nous sommes heureux de vous offrir des modèles corrects et faciles à comprendre.

Tous les modèles sont traduits à partir du norvégien, et vous pouvez systématiquement vérifier la version originale du modèle pour les mesures et calculs.

Si on nous signale une erreur potentielle, nous vérifions le modèle aussi vite que possible, et faisons une correction si nécessaire.

Cette correction est faite normalement dans un délai de 2-3 jours. Si aucune correction n'est faite, c'est parce que nous n'avons trouvé aucune erreur.

Nous vous recommandons alors de prendre contact avec le magasin où vous avez acheté la laine ou d'essayer de demander de l'aide sur les forums.

Trouvez un DROPS Superstore !

Strickcafé – Nordic Mart – Boutique Kalidou – A very bad sheep – Wool Warehouse – Wolshop–Grensstreek – Nordic Mart – USA & Canada – Luce laine tricot – Strickcafé – Madame Scrap



© 1982-2015 DROPS Design A/S. Tous droits réservés.

Ce document y compris ses sous-sections, sont protégés par le Copyright. Pour en savoir plus à ce sujet, cliquez sur le lien "Copyright" en bas de page sur notre site.