

N°13

# 31 Août  
2015

# DOC NEWS

LA LETTRE D'INFORMATION  
DU CENTRE DE DOCUMENTATION



## Le centre de documentation :

### Qui ?

Centre de documentation rattaché à la Direction du personnel,  
des relations sociales et de la formation  
<http://alexandrie.chu.fr/>

et

Centre de documentation de l'Espace de Réflexion Ethique du Limousin  
(ERELIM)  
[www.erehim.fr/ressources-documentaires/](http://www.erehim.fr/ressources-documentaires/)

### Quoi ?

Collecte, analyse et diffuse une information pluridisciplinaire.  
Propose des ouvrages et des revues empruntables.

### Où ?

Hôpital Le Cluzeau / 1<sup>er</sup> niveau

### Quand ?

Lundi et vendredi : 8h15 à 12h15 / 13h à 16h30  
Mardi à Jeudi : 8h15 à 17h en continu.

### Contacts

Catherine Zanna, Documentaliste,  
Responsable du centre de documentation  
[catherine.zanna@chu-limoges.fr](mailto:catherine.zanna@chu-limoges.fr)

## Le métier de documentaliste :

• **6 verbes pour caractériser ses missions :**  
Collecter, traiter, rechercher, diffuser, conserver, former.

• **7 mots-clés pour définir son rôle :**  
Veilleur, analyste, gestionnaire, médiateur,  
communicant, partageur, pédagogue.



# # SOMMAIRE

Revue .....	p.4
Textes officiels .....	p.15
Ressources électroniques.....	p.17
La santé à la télévision .....	p. 20
La santé au cinéma.....	p.21
La santé s'expose .....	p. 22
Agenda santé.....	p. 22

*Cette lettre est réalisée par Catherine Zanna, documentaliste,  
Responsable du centre de documentation.*

**NB : sont signalées en vert les informations relatives à l'éthique**

# # REVUES

Consultables et/ou empruntables au centre  
de documentation



**Les articles cités sont référencés dans le catalogue du centre de documentation accessible sur Hermès <http://alexandrie.chu.fr/>**  
**D'autres articles récents peuvent être consultés au niveau des présentoirs de revues.**  
**> Les cahiers pédagogiques, n°522, 06/2015**

## **L'évaluation dynamique : médiation et remédiations, p. 47**

BOUIN Nicole

**Descripteurs** : EVALUATION DES CONNAISSANCES ; EVALUATION DYNAMIQUE

---

## **Eviter le retour de la pédagogie par objectifs, pp. 52-54**

ÉTIENNE Richard

**Descripteurs** : APPROCHE PAR COMPETENCE ; PEDAGOGIE PAR OBJECTIFS

---

## **> Gestions hospitalières, n°545, 04/2015**

### **L'architecture hospitalière au service des projets d'établissement et des trajectoires patients (dossier), pp. 202-251**

COLLECTIF

**Descripteurs** : HOPITAL ; ARCHITECTURE ; RESTRUCTURATION HOSPITALIERE ; EVOLUTION; INVESTISSEMENT HOSPITALIER ; URBANISME ; SIGNALISATION ; TRAVAUX ; MONACO ; OFFRE DE SOINS ; COOPERATION INTERHOSPITALIERE ; IMMOBILIER HOSPITALIER ; SCHEMA DIRECTEUR ; PROJET MEDICAL ; INNOVATION TECHNOLOGIQUE ; PROGRES MEDICAL ; CHIRURGIE OPHTALMOLOGIQUE ; IMAGERIE MEDICALE ; RADIOLOGIE INTERVENTIONNELLE ; TOMOSCINTIGRAPHIE ; IMAGERIE PAR RESONANCE MAGNETIQUE ; PLATEAU TECHNIQUE ; CHIRURGIE AMBULATOIRE ; CHANGEMENT ; EFFICIENCE ; GESTION FINANCIERE ; PROJET D'ETABLISSEMENT ; COMMUNICATION ; SECTEUR PSYCHIATRIQUE ; SOINS PSYCHIATRIQUES ; ORGANISATION ; MODERNISATION ; PATRIMOINE HOSPITALIER ; HOPITAL PSYCHIATRIQUE

---

### **Le groupement hospitalier de territoire : petit vade-mecum du GHT voté par les députés, pp. 252-255**

ATTANÉ Cécile ; TANGUY Hervé

**Descripteurs** : GROUPEMENT HOSPITALIER DE TERRITOIRE ; STATUT ; COMPOSITION ; CONVENTION ; GESTION ; GESTION FINANCIERE ; LEGISLATION

---

## > Gestions hospitalières, n°546, 05/2015

### Une maternité au Mali : avec l'association "Un Enfant par la Main", pp. 264-265

Gestions hospitalières, n° 546

**Descripteurs** : MALI ; MATERNITES ; TRAVAUX ; PROJET ; FINANCEMENT ; ASSOCIATION

---

### La transparence, pp. 267-270

BUBIEN Yann ; THOMAS Alexis ; COLLIN Arnaud

**Descripteurs** : VISIBILITE ; SOCIETE ; RELATION SOCIALE ; **ETHIQUE** ; INFORMATIQUE

---

### La fatigue de compassion. L'hospitalité en question, pp. 271-274

SPINHIRNY Frédéric

**Descripteurs** : COMPASSION ; FATIGUE ; PROFESSION DE SANTE ; BURN OUT ; ALTRUISME ; RELATION HUMAINE

---

### Post-situation de crise : l'apport de l'intelligence émotionnelle, pp. 275-278

DUARTE Bernadette

**Descripteurs** : CRISE ; HOPITAL ; EMOTION ; PERSONNEL DE SANTE HOSPITALIER ; GESTION ; INTELLIGENCE EMOTIONNELLE ; MANAGEMENT HOSPITALIER ; GROUPE DE PAROLE ; TEMOIGNAGE ; ENTRETIEN ; ENQUETE ; APPRENTISSAGE ORGANISATIONNEL

---

### Développement durable et achats de produits de santé, pp. 279-284

COURTIVRON Charlotte de ; GAUDIN Amélie ; FAUREL Pascal... [et al.]

**Descripteurs** : DEVELOPPEMENT DURABLE ; HOPITAL ; APPROVISIONNEMENT ; PRODUIT DE SANTE ; MARCHE PUBLIC ; ETUDE

---

### Mécénat, philanthropie (dossier), pp. 286-318

COLLECTIF

**Descripteurs** : ETABLISSEMENT PUBLIC DE SANTE ; MECENAT ; COLLECTE DE FONDS ; HISTOIRE DE L'HOPITAL ; DON ; BIENFAISANCE ; DEFINITION ; DROIT ; FISCALITE ; FONDATIONS ; CENTRE ANTICANCEREUX ; CENTRE HOSPITALIER UNIVERSITAIRE ; RETOUR D'EXPERIENCE ; COMMUNICATION ; QUEBEC

---

### Comment quitter une coopération ? Ou l'art inépuisable de la clause de retrait dans les conventions de partenariat, pp. 319-320

LARD-HUCHET Brigitte de

**Descripteurs** : COOPERATION INTERHOSPITALIERE ; RESOLUTION DE CONTRAT ; CLAUSE DE RETRAIT ; GROUPEMENT DE COOPERATION SANITAIRE ; DROIT

---

## > L'Infirmière magazine, n° 361, 06/2015

### L'erreur de côté en chirurgie : le cas d'une fracture bimalléolaire (dossier), pp. 41-62

COLLECTIF

**Descripteurs** : ORTHOPEDIE ; ERREUR MEDICALE ; FRACTURE DE LA CHEVILLE ; CAS CONCRET ; IMPLANT D'OSTEOSYNTHESE ; RISQUE (SOINS) ; EVALUATION DU RISQUE ; GENESE ; GESTION DES RISQUES ; SOINS PREOPERATOIRES ; LISTE DE CONTROLE ; INTERVENTION CHIRURGICALE ; SIGNALEMENT ; PREJUDICE ; INDEMNISATION ; OPERE ; RESPONSABILITE INFIRMIERE ; INFIRMIERE DE BLOC OPERATOIRE DIPLOMEE D'ETAT ; FORMATION INFIRMIERE ; EPIDEMIOLOGIE ; DIAGNOSTIC ; CHIRURGIE DES MEMBRES ; PRISE EN CHARGE INFIRMIERE ; ACTE CHIRURGICAL ; QUESTIONS ET REPOSES

---

### Pre-anesthesia interview, p. 63

MOHSEN Émilien

**Descripteurs** : CONSULTATION PREOPERATOIRE ; ENTRETIEN INFIRMIER ; INFIRMIERE ANESTHESISTE DIPLÔMEE D'ETAT ; ANGLAIS (LANGUE) ; FORMATION INFIRMIERE

---

## > L'Infirmière magazine, n° 362, 07-08/2015

### Troubles de la déglutition du sujet âgé (dossier), pp. 39-60

COLLECTIF

**Descripteurs** : TROUBLE DE LA DEGLUTITION ; PERSONNE AGEES ; CAS CONCRET ; RESIDENT SOINS D'URGENCE ; RISQUE (SOINS) ; MORT ; GESTION DES RISQUES ; SIGNALEMENT ; PRISE EN CHARGE INFIRMIERE ; ETABLISSEMENT D'HEBERGEMENT POUR PERSONNES AGEES DEPENDANTES ; REPAS ; BIENTRAITANCE ; DEFINITION ; DYSPHAGIE ; DEGLUTITION ; ETIOLOGIE ; DEPISTAGE ; DIAGNOSTIC ; PLURIDISCIPLINARITE ; ORTHOPHONIE ; PREVENTION ; ROLE PROPRE INFIRMIER ; FONCTION AIDE-SOIGNANTE ; BESOIN NUTRITIONNEL ; MALNUTRITION ; REALIMENTATION ; ALIMENTATION ; QUESTIONS ET REPOSES

---

### Swallowing disorders, p. 61

MOHSEN Émilien

**Descripteurs** : TROUBLE DE LA DEGLUTITION ; RESIDENT ; PRISE EN CHARGE INFIRMIERE ; ANGLAIS (LANGUE) ; FORMATION INFIRMIERE

---

## > Objectif soins & management, n°237, 06/2015

### L'enfant malade et l'école, pp. 19-21

DEVERS Gilles

**Descripteurs** : ENFANT HANDICAPE ; ENFANT MALADE ; SCOLARISATION ; PROJET D'ACCUEIL INDIVIDUALISE ; SOINS D'URGENCE ; ADMINISTRATION DES MEDICAMENTS ; FONCTION ENSEIGNANTE ; RESPONSABILITE ; ENSEIGNANT ; REGLEMENTATION

---

## Accompagner, une démarche d'amélioration permanente, pp. 24-29

MOSZYK Yannick

**Descripteurs** : ACCOMPAGNEMENT ; EQUIPE SOIGNANTE ; SITUATION DE SOINS ; FONCTION CADRE ; QUALITE DES SOINS ; GESTION DES RESSOURCES HUMAINES

---

## Achats hospitaliers : plus d'autonomie pour les cadres, pp. 31-33

LUNGINSLAND Marie

**Descripteurs** : HOPITAL ; APPROVISIONNEMENT ; FONCTION CADRE ; PARTICIPATION ; CADRE DE SANTE ; GROUPEMENT D'ACHAT

---

## La recherche de l'efficience hospitalière, pp. 34-36

JAFFRE Didier

**Descripteurs** : ETABLISSEMENT DE SANTE ; EFFICIENCE ; GESTION ; POLITIQUE HOSPITALIERE ; ECONOMIE DE LA SANTE ; GROUPEMENT HOSPITALIER DE TERRITOIRE

---

## Christiane Paban : un cadre "facilitateur d'apprentissage" : propos recueillis par Laure de Montalembert, pp. 38-41

PABAN Christiane ; MONTALEMBERT Laure de (interviewer)

**Descripteurs** : FORMATION INFIRMIERE ANESTHESISTE DIPLÔMEE D'ETAT ; APPROCHE PAR COMPETENCE ; METHODE PEDAGOGIQUE

---

## Un guide évolutif sur le bon usage des CCI, pp. 42-46

DUPONT Christian

**Descripteurs** : CHAMBRE A CATHETER IMPLANTABLE ; RECOMMANDATION MEDICALE ET PROFESSIONNELLE ; AIGUILLE ; PROTOCOLE DE SOINS ; INFORMATION DU PATIENT ; DOCUMENT ; GESTION DES RISQUES

---

## Economie, santé publique et non-observance des AVK, pp. 47-49

VAUGON Marina ; GORI Dalinda ; SEMET Axelle... [et al.]

**Descripteurs** : ANTIVITAMINE K ; OBSERVANCE ; SANTE PUBLIQUE ; ECONOMIE DE LA SANTE ; ENQUETE ; SOIGNANT HOSPITALIER ; ANALYSE ; EDUCATION DU PATIENT ; DUREE DE SEJOUR ; PROBLEME DE SANTE ; FONCTION CADRE

---

## L'odyssée de l'apprenti chercheur, pp. 50-55

CHARRAT Jean-Philippe

**Descripteurs** : RECHERCHE INFIRMIERE ; METHODOLOGIE ; ACCOMPAGNEMENT PEDAGOGIQUE ; ETUDIANT INFIRMIER ; RECHERCHE SCIENTIFIQUE ; ETYMOLOGIE ; HERMENEUTIQUE ; REFLEXIVITE ; CHERCHEUR

---



## > La Revue du praticien, n°6, 06/2015

### L'usage des cigarettes électroniques doit être rigoureusement encadré, pp. 750- 753

MARTINET Yves ; WIRTH Nathalie ; BÉGUINOT Emmanuelle... [et al.]

**Descripteurs** : CIGARETTE ELECTRONIQUE ; RISQUE SANITAIRE ; PUBLICITE

---

### Maladies vasculaires du foie, pp. 754-756

CONDAT Bertrand

**Descripteurs** : VASCULOPATHIE ; FOIE ; THROMBOSE ; CIRRHOSE ; PHYSIOPATHOLOGIE

---

### Chirurgie de l'obésité chez l'enfant et l'adolescent, pp. 760-762

BASDEVANT Arnaud

**Descripteurs** : OBESITE ; ENFANT ; ADOLESCENT ; CHIRURGIE ; CIRCUIT DU PATIENT

---

### Cancer colorectal (monographie), pp. 765-806

COLLECTIF

**Descripteurs** : CANCER COLORECTAL ; EPIDEMIOLOGIE ; FRANCE ; SURVEILLANCE EPIDEMIOLOGIQUE ; INCIDENCE ; SURVIE ; FACTEUR DE RISQUE ; DEPISTAGE ; PREVENTION ; CHIRURGIE COLIQUE ; RECTUM ; CHIRURGIE ; RECIDIVE ; THERAPEUTIQUE ; ADJUVANT ; METASTASE HEPATIQUE ; SURVEILLANCE POSTOPERATOIRE ; CANCEROGENESE ; MARQUEUR BIOLOGIQUE

---

### Hypertensions artérielles secondaires (dossier), pp. 807-837

COLLECTIF

**Descripteurs** : HYPERTENSION ARTERIELLE ; PREVALENCE ; DEPISTAGE ; ETIOLOGIE ; EFFET INDESIRABLE ; HYPERALDOSTERONISME ; DIAGNOSTIC ; IMAGERIE MEDICALE ; THERAPEUTIQUE ; STENOSE ARTERIELLE RENALE ; SEMIOLOGIE ; PRISE EN CHARGE ; SURVEILLANCE ; PHEOCHROMOCYTOME ; PARAGANGLIOME ; SYNDROME DES APNEES DU SOMMEIL ; ENFANT ; NEPHROPATHIE ; INSUFFISANCE RENALE

---

### Allaitement maternel, pp. 847-850

MORTIER Isabelle ; BRETTELLE Florence

**Descripteurs** : ALLAITEMENT MATERNEL ; PHYSIOLOGIE ; COMPLICATION ; CLASSIFICATION

---

### Surveillance et complications des abords veineux, pp. 851-858

LEBEAUX David ; PILMIS Benoît

**Descripteurs** : ABORD VASCULAIRE ; CLASSIFICATION ; SURVEILLANCE ; COMPLICATION ; DIAGNOSTIC ; COMPLICATION INFECTIEUSE ; PREVENTION ; THERAPEUTIQUE

---



## Addiction à l'alcool, pp. 859-868

PAILLE François ; MOIRAND Romain

**Descripteurs** : ALCOOLISME ; DEPISTAGE ; MARQUEUR MYOCARDIQUE ; CONSOMMATION D'ALCOOL ; DIAGNOSTIC ; PSYCHOPATHOLOGIE DU TRAVAIL ; SYNDROME DE SEVRAGE ; PRISE EN CHARGE

---

## Leucémies lymphoïdes chroniques, pp. 869-874

LEMAL Richard ; TOURNILHAC Olivier

**Descripteurs** : LEUCEMIE LYMPHOÏDE CHRONIQUE ; DIAGNOSTIC ; PRONOSTIC ; EVOLUTION; COMPLICATION

---

## Prévention des risques foetaux : infection, médicaments, toxiques, irradiation, pp. 875-883

ASMAR Jennifer ; PICONE Olivier

**Descripteurs** : RISQUE SANITAIRE ; FOETUS ; INFECTION ; MEDICAMENT DERIVE DU SANG ; EFFET PYGMALION ; INTOXICATION ; CONSOMMATION D'ALCOOL ; CONSOMMATION DE TABAC ; CONDUITE ADDICTIVE ; IRRADIATION ; GROSSESSE ; PREVENTION

---

## > La Revue du SAMU, n°2, 03/2015

### 11e congrès du CFRC - Forum de l'Urgence Lyon, 10 et 11 décembre 2014 - 2e partie, pp. 35-44

COLLECTIF

**Descripteurs** : MASSAGE CARDIAQUE EXTERNE ; REANIMATION CARDIORESPIRATOIRE ; MASSAGE CARDIAQUE AUTOMATISE ; ETUDE

---

### La douleur aux urgences : quel traitement, pour qui, par qui ? , pp. 45-48

BOUNES Vincent

**Descripteurs** : DOULEUR ; PRISE EN CHARGE ; SERVICE DES URGENCES ; ANALGESIQUE ; MORPHINE ; ETUDE ; RECOMMANDATION MEDICALE ET PROFESSIONNELLE ; SMUR

---

### MyRythme® : un nouveau dispositif dans la prévention cardiovasculaire chez les sportifs professionnels, les jeunes athlètes et les diabétiques, pp. 49-52

**Descripteurs** : ACCIDENT CARDIOVASCULAIRE ; PREVENTION ; SPORTIF ; DIABETIQUE ; DISPOSITIF MEDICAL

---

## > La Revue du SAMU, n°3, 05/2015

### 11e congrès du CFRC - Forum de l'Urgence Lyon, 10 et 11 décembre 2014 - 4e partie, pp. 99-108

COLLECTIF

**Descripteurs** : ARRET CARDIAQUE ; OXYGENATION EXTRACORPORELLE OXYGENATEUR A MEMBRANE ; INGESTION DIFFICILE ; GESTION ; ETUDE

---

### Le choc des ST : la puissance "pharmacomécanique". Prise en charge du patient à la phase aiguë vu par l'urgentiste, pp. 105-108

ECOLLAN Patrick

**Descripteurs** : INFARCTUS DU MYOCARDE ; CAS CONCRET ; ADULTE ; PRISE EN CHARGE PREHOSPITALIERE ; SMUR ; HOSPITALISATION ; SERVICE DE CARDIOLOGIE ; TRAITEMENT MEDICAMENTEUX ; ANTIAGREGANT PLAQUETTAIRE ; RECOMMANDATION MEDICALE ET PROFESSIONNELLE

---

### Un processus de travail au plus proche de vos besoins. Système d'épreuve d'effort Philips ST80i, pp. 109-111

**Descripteurs** : EPREUVE D'EFFORT ; INNOVATION TECHNOLOGIQUE

---

### Plaie de main aux urgences et défaut d'exploration chirurgicale, pp. 113-114

AUTRAN M. ; VOITURET N.

**Descripteurs** : PLAIE DE LA MAIN ; CAS CONCRET ; ADULTE ; PRISE EN CHARGE ; SERVICE DES URGENCES ; ACCIDENT DOMESTIQUE ; PREJUDICE CORPOREL

---

## > La Revue hospitalière de France, n°564, 05-06/2015

### Ressources humaines (dossier), pp. 12-26

COLLECTIF

**Descripteurs** : DIRECTEUR DES SOINS ; ROLE ; PROJET DE SOINS ; RESTRUCTURATION HOSPITALIERE ; COOPERATION INTERHOSPITALIERE ; OFFRE DE SOINS ; TERRITOIRE DE SANTE ; BRETAGNE ; PSYCHIATRIE ; POLITIQUE DE SANTE MENTALE ; CIRCUIT DU PATIENT ; PERSONNE AGEE ; FILIERE DE SOINS ; GERIATRIE ; RESEAU DE SOINS ; CONTINUITE DES SOINS ; FONCTION CADRE ; GROUPEMENT DE COOPERATION SANITAIRE ; FUSION HOSPITALIERE ; POLITIQUE HOSPITALIERE ; ORGANISATION ; UNITE DE SOINS ; EQUIPE SOIGNANTE

---

### Protection sociale des fonctionnaires hospitaliers. Attention aux idées reçues ! , pp. 28-32

QUILLÉVÉRÉ Manon

**Descripteurs** : PROTECTION SOCIALE ; PERSONNEL HOSPITALIER ; ABSENTEISME ; ARRET

DE TRAVAIL ; CERTIFICAT MEDICAL ; CONFIDENTIALITE ; SECRET MEDICAL ;  
REGLEMENTATION ; CONGE DE MALADIE ; ACCIDENT DU TRAVAIL ; APTITUDE AU  
TRAVAIL ; RECLASSEMENT (STATUT) ; MALADIE PROFESSIONNELLE

---

### **Dialogue social (dossier), pp. 34-47**

COLLECTIF

**Descripteurs** : FONCTION PUBLIQUE HOSPITALIERE ; DIALOGUE SOCIAL ; RELATION SOCIALE ; ECOUTE ; RESPECT ; SYNDICAT ; BILAN SOCIAL ; OBJECTIF ; REGLEMENTATION ; ENQUETE ; ETABLISSEMENT DE SANTE ; PERCEPTION ; REPRESENTATION ; QUESTIONNAIRE ; ANALYSE ; COMITE D'HYGIENE DE SECURITE ET DES CONDITIONS DE TRAVAIL ; REPRESENTANT DU PERSONNEL ; QUALITE DE VIE ; CONDITION DE TRAVAIL ; RECOMMANDATION ; HAUTE AUTORITE DE SANTE

---

### **Qualité des services rendus par un centre hospitalier universitaire : le point de vue de médecins généralistes, pp. 48-55**

FRANCOIS Patrice ; BOUSSAT Bastien ; FOURNIL Magali... [et al.]

**Descripteurs** : CENTRE HOSPITALIER UNIVERSITAIRE ; QUALITE DES SOINS ; OFFRE DE SOINS ; VILLE ; PARTENARIAT ; COLLABORATION INTERPROFESSIONNELLE ; ENQUETE ; METHODOLOGIE ; QUESTIONNAIRE ; MEDECIN GENERALISTE ; ANALYSE ; OPINION ; SATISFACTION ; PRATICIEN HOSPITALIER ; MEDECINE DE VILLE

---

### **Quelle performance des processus de certification ? , pp. 56-64**

BRIOT Pascal ; SILVA Nicolas da ; BATIFOULIER Philippe... [et al.]

**Descripteurs** : ETABLISSEMENT DE SANTE ; CERTIFICATION ; PROCESSUS ; EVALUATION ; QUALITE DES SOINS ; QUALITE ; PERFORMANCE ; ETUDE ; ANALYSE

---

### **Innover en matière de management médical : top that ! , pp. 66-71**

DREXLER Armelle ; DEBAT Pascale

**Descripteurs** : CENTRE HOSPITALIER UNIVERSITAIRE ; GESTION DES RESSOURCES HUMAINES ; PERSONNEL MEDICAL HOSPITALIER ; RECRUTEMENT ; INTERNE ; PRATICIEN HOSPITALIER ; PRATICIEN HOSPITALO-UNIVERSITAIRE ; ACCUEIL ; INSERTION ; MANAGEMENT HOSPITALIER ; ACCOMPAGNEMENT ; EVALUATION

---

### **Démarche régionale de développement durable ARS-ADEME en Basse-Normandie, pp. 72-73**

DELACOURT Geneviève

**Descripteurs** : NORMANDIE ; DEVELOPPEMENT DURABLE ; ETABLISSEMENT DE SANTE ; ETABLISSEMENT MEDICO-SOCIAL ; ECONOMIE D'ENERGIE ; PARTENARIAT ; AGENCE DE L'ENVIRONNEMENT ET DE LA MAITRISE DE L'ENERGIE ; AGENCE REGIONALE DE SANTE

---

**Vers un hôpital "médiéconomique", p. 8**

CLAVERANNE Jean-Pierre

**Descripteurs** : HOPITAL ; EVOLUTION ; IDENTITE ; ENTREPRISE

---

**La sublimation, détournement potentiel créatif, p. 12**

BARTHÉLÉMY Sophie

**Descripteurs** : SUBLIMATION ; DESIR ; CREATIVITE ; CONCEPT

---

**Schizophrénie et tabac : ne plus rester passif, pp. 14-15**

DERVAUX Alain ; LAQUEILLE Xavier

**Descripteurs** : TABAGISME ; SCHIZOPHRENE ; PRISE EN CHARGE

---

**Parcours de vie, parcours de soin..., pp. 16-20**

JAN Francis

**Descripteurs** : TROUBLE PSYCHOLOGIQUE ; HANDICAPE MENTAL ; CONDITION DE VIE ; CITOYENNETE ; CIRCUIT DU PATIENT ; PARTICIPATION ; VECU DU HANDICAPE ; QUESTIONNAIRE ; ANALYSE

---

**Mémoires d'atelier, pp. 22-25**

PÉGAT Jacques

**Descripteurs** : ART-THERAPIE ; TEMOIGNAGE ; INFIRMIERE PSYCHIATRIQUE ; MEMOIRE

---

**La liberté d'aller et venir en psychiatrie (dossier), pp. 27-87**

COLLECTIF

**Descripteurs** : HOPITAL PSYCHIATRIQUE ; LIBERTE ; DEPLACEMENT ; MALADE MENTAL ; DROIT DU MALADE MENTAL ; JURISPRUDENCE ; REGLEMENTATION ; REGLEMENT INTERIEUR ; RESPONSABILITE ; HOSPITALISATION SANS CONSENTEMENT ; CONTROLE ; CONTROLEUR GENERAL DES LIEUX DE PRIVATION DE LIBERTE ; HOSPITALISATION D'OFFICE ; HISTOIRE DE LA PSYCHIATRIE ; CAS CONCRET ; ADULTE ; ENFANT ; HOSPITALISATION PSYCHIATRIQUE ; CONTENTION ; VECU DU PATIENT ; STIGMATE ; INFORMATION DU PATIENT ; ANALYSE DES PRATIQUES ; REPRESENTATION ; SOIGNANT ; FERMETURE ; CLES (SERRURERIE) ; PSYCHOLOGIE ; **ETHIQUE** ; SORTIE ; RECHERCHE INFIRMIERE ; PSYCHOTHERAPIE INSTITUTIONNELLE ; SOINS PSYCHIATRIQUES ; UNITE POUR MALADES DIFFICILES ; SCHIZOPHRENE ; VIOLENCE ; SORTIE THERAPEUTIQUE ; CONTRAT DE SOINS ; RELATION DE SOINS ; ETABLISSEMENT POUR PERSONNE HANDICAPEE ; ACCOMPAGNEMENT DU PATIENT ; PROJET THERAPEUTIQUE ; FOLIE ; PHILOSOPHIE ; BIBLIOGRAPHIE

---

### Impact d'une formation en épuration extrarénale continue sur la compétence infirmière, pp. 13-16

VOLTZENLOGEL Sabine

**Descripteurs** : EPURATION EXTRARENAL ; FORMATION CONTINUE ; COMPETENCE ; INFIRMIERE HOSPITALIERE ; SERVICE DE REANIMATION ; CENTRE HOSPITALIER UNIVERSITAIRE ; QUALITE DES SOINS ; DIALYSE

---

### Gestion des effets secondaires cutanés des chimiothérapies et thérapies ciblées, pp. 17-24

DELYON Julie ; GÉRARD Maud ; NICODEME Marguerite...[ et al.]

**Descripteurs** : CHIMIOTHERAPIE ANTICANCEREUSE ; THERAPIE CIBLEE ; EFFET INDESIRABLE ; TOXICITE DERMATOLOGIQUE ; PREVENTION ; ROLE PROPRE INFIRMIER ; COLLABORATION INFIRMIERE-MEDECCIN

---

### Patients et usagers, acteurs du système de santé (dossier), pp. 25-58

LEBOEUF Dominique (dir.)

**Descripteurs** : USAGER EN SANTE ; PLACE DE L'USAGER ; SYSTEME DE SANTE ; DEMOCRATIE SANITAIRE ; DROIT DU PATIENT ; INFORMATION DU PATIENT ; RELATION DE SOINS ; EMPOWERMENT ; EPISTEMOLOGIE ; MALADIE ; PATIENT ; SOIGNANT ; EXPERTISE ; MALADIE CHRONIQUE ; CIRCUIT DU PATIENT ; FONCTIONNEMENT ; COMMISSION DES RELATIONS AVEC LES USAGERS ET DE LA QUALITE DE LA PRISE EN CHARGE ; COMPOSITION ; MISSION ; QUALITE DES SOINS ; AUTONOMIE ; REFUS DE SOINS ; **ETHIQUE SOIGNANTE** ; PHILOSOPHIE ; DECISION SOIGNANTE ; RISQUE (SOINS) ; COMMUNICATION (SOINS) ; ERREUR HUMAINE ; PERSONNE DE CONFIANCE ; DIRECTIVE ANTICIPEE ; CONNAISSANCE ; INFIRMIERE ; ENQUETE ; ANALYSE ; NORMANDIE ; GREFFE DE CELLULES SOUCHES HEMATOPOËTIQUES ; ACCOMPAGNEMENT DU PATIENT ; FORMATION INFIRMIERE ; METHODE PEDAGOGIQUE ; ENSEIGNEMENT INFIRMIER ; QUESTION A CHOIX MULTIPLE ; BIBLIOGRAPHIE

---

### Les approches mixtes en sciences infirmières, pp. 60-62

DUPIN Cécile-Marie

**Descripteurs** : RECHERCHE INFIRMIERE ; METHODOLOGIE ; RECHERCHE QUALITATIVE ; RECHERCHE QUANTITATIVE ; PRAGMATISME

---

### Délégation d'un acte technique hospitalier, pp. 63-64

GARTAU Nadine

**Descripteurs** : DELEGATION DE SOINS ; PROTOCOLE ; COLLABORATION INFIRMIERE-MEDECCIN ; PRELEVEMENT DE CORNEE ; GREFFE DE CORNEE

---

## > Soins, H.S. juin, 06/2015

### [Les vigilances sanitaires] (dossier), pp. 2S4-2S22

COLLECTIF

**Descripteurs** : VIGILANCE SANITAIRE ; CLASSIFICATION ; AGENCE NATIONALE DE SECURITE DU MEDICAMENT ET DES PRODUITS DE SANTE ; RISQUE SANITAIRE ; SIGNALEMENT ; PHARMACOVIGILANCE ; REGLEMENTATION ; EFFET INDESIRABLE ; EVALUATION DU RISQUE ; GESTION DES RISQUES ; ERREUR MEDICAMENTEUSE ; ROLE PROPRE INFIRMIER ; CENTRE HOSPITALIER UNIVERSITAIRE DE LIMOGES ; FORMATION CONTINUE ; HEMOVIGILANCE ; HOSPICES CIVILS DE LYON ; TRACABILITE ; CONTROLE TRANSFUSIONNEL ; CONFORMITE ; RISQUE INFECTIEUX ; PREVENTION ; INFECTIOVIGILANCE ; INFECTION LIEE AUX SOINS ; SURVEILLANCE EPIDEMIOLOGIQUE ; EQUIPE OPERATIONNELLE D'HYGIENE HOSPITALIERE ; BACOFLENE ; PRESCRIPTION MEDICALE ; ADDICTION ; ESSAI THERAPEUTIQUE

**Ecrit par 1 cadre supérieur de santé et 1 infirmière coordinatrice des vigilances sanitaires du CHU de Limoges**

**Bonnin S., Tenant M. Accompagner l'infirmière dans une gestion optimale des thérapeutiques, Soins, 2015 ; H.S. juin 15, pp. 2S10-2S12**

---

## > Soins cadres, suppl. 94, 05/2015

### Le reclassement, un accompagnement singulier (dossier), pp. S9-S25

BARREAU Pascal (dir.) ; VACCARO Stéphanie (dir.)

**Descripteurs** : HANDICAP ; POLITIQUE HOSPITALIERE ; RECLASSEMENT (STATUT) ; PERSONNEL HOSPITALIER ; APTITUDE AU TRAVAIL ; GESTION DES RESSOURCES HUMAINES ; MEDECIN DU TRAVAIL ; ACTIVITE MEDICALE ; FONCTION CADRE ; EQUIPE SOIGNANTE ; RELATION PROFESSIONNELLE ; ACCOMPAGNEMENT ; SOIGNANT ; ECOUTE ; EMPATHIE ; REINSERTION ; TEMOIGNAGE ; TRAVAILLEUR HANDICAPE ; FORMATION INFIRMIERE ; APPRENTISSAGE PROFESSIONNEL ; REPRESENTATION ; CRISE (PSYCHOLOGIE) ; IDENTITE ; RISQUE SOCIAL ; ACCOMPAGNEMENT SOCIAL ; RESILIENCE ; PROJET PROFESSIONNEL ; ESTIME DE SOI

---

### Positionnement du cadre, regard anthropologique, pp. S26-S28

SOUROU Benoît

**Descripteurs** : CADRE DE SANTE ; ATTITUDE ; ANTHROPOLOGIE ; MANAGEMENT ; LEGITIMITE ; AUTORITE ; GESTION DES RESSOURCES HUMAINES ; EQUIPE SOIGNANTE ; PRISE DE FONCTION ; RELATION PROFESSIONNELLE

---

### Les enjeux du travail en équipe, pp. S29-S30

DESSERPRIT Gilles

**Descripteurs** : TRAVAIL EN EQUIPE ; PERFORMANCE ; EFFICIENCE ; INTELLIGENCE ; MOTIVATION ; GROUPE

---

# # TEXTES OFFICIELS



## > Bulletin officiel santé, n° 2015/7, 15/08/15

<http://www.sante.gouv.fr/fichiers/bo/2015/15-07/steUne.htm>

## > Professions de santé

**Instruction DSS/1B no 2015-209 du 13 mai 2015** relative aux modalités de mise en œuvre des coopérations entre professionnels de santé concernant le bilan visuel

**Descripteurs** : PROFESSION DE SANTE ; COLLABORATION INTERPROFESSIONNELLE ; PROTOCOLE ; FINANCEMENT ; TROUBLE VISUEL ; DEPISTAGE ; ORTHOPHONISTE ; OPHTALMOLOGISTE

## > Etablissements de santé

**Instruction DGOS/PF2 n° 2015-200 du 15 juin 2015** relative aux résultats de l'enquête nationale sur l'organisation de la traçabilité sanitaire des dispositifs médicaux implantables dans les établissements de santé des secteurs publics et privés, titulaires d'activités de médecine, chirurgie et obstétrique

**Descripteurs** : DISPOSITIF MEDICAL IMPLANTABLE ; SECURITE SANITAIRE ; TRACABILITE ; ORGANISATION ; ENQUETE ; ETABLISSEMENT DE SANTE PRIVE ; ETABLISSEMENT PUBLIC DE SANTE ; PHARMACIE A USAGE INTERIEUR ; MATERIOVIGILANCE

**Instruction DGOS/R3 n° 2015-222 du 1<sup>er</sup> juillet 2015** relative à l'appel à projets auprès des ARS pour l'accompagnement de projets pilotes permettant de prendre en charge en chirurgie ambulatoire des patients atteints de cancer

**Descripteurs** : CANCEROLOGIE ; CHIRURGIE AMBULATOIRE ; ACCOMPAGNEMENT ; EQUIPE CHIRURGICALE ; CIRCUIT DU PATIENT ; PLAN CANCER ; AGENCE REGIONALE DE SANTE

**Instruction DGOS/R2 n° 2015-184 du 2 juin 2015** relative à la mise en service de la plateforme de Localisation des appels d'urgence (PFLAU)

**Descripteurs** : URGENCE ; TELEPHONE ; CENTRE DE RECEPTION ET DE REGULATION DES APPELS ; SAMU

**Instruction DGOS/PF2/DGS/RI1/DGCS n° 2015-202 du 15 juin 2015 relative au programme national** d'actions de prévention des infections associées aux soins (Propias) 2015

**Descripteurs** : INFECTION LIEE AUX SOINS ; PREVENTION ; ANTIBIORESISTANCE ; CIRCUIT DU PATIENT ; ETABLISSEMENT DE SANTE ; ETABLISSEMENT MEDICO-SOCIAL ; RESIDENT

**Instruction DGOS/PF5 n° 2015-189 du 5 juin 2015** relative à la définition et au suivi des ressources et des charges des systèmes d'information hospitaliers (données de l'année 2014)

**Descripteurs** : SYSTEME D'INFORMATION HOSPITALIER ; COMPTABILITE ANALYTIQUE ; COMPTABILITE HOSPITALIERE ; ETABLISSEMENT PUBLIC DE SANTE ; ETABLISSEMENT DE SANTE PRIVE



**Instruction DGOS/RH3/DGCS/4B n° 2015-205 du 15 juin 2015** relative à la mutualisation des heures syndicales dans la fonction publique hospitalière

**Descripteurs** : FONCTION PUBLIQUE HOSPITALIERE ; GESTION ; CREDIT D'HEURES ; ETABLISSEMENT PUBLIC DE SANTE ; ETABLISSEMENT MEDICO-SOCIAL

**Note d'information CNG/DGD/UDH-DS n° 2015-197 du 12 juin 2015** relative à l'évaluation et à la prime de fonctions et de résultats des personnels de direction des établissements mentionnés à l'article 2 (1° et 7°) de la loi n° 86-33 du 9 janvier 1986 modifiée portant dispositions statutaires relatives à la fonction publique hospitalière au titre de l'année 2015

**Descripteurs** : DIRECTEUR D'HOPITAL ; EVALUATION ; ENTRETIEN D'EVALUATION ; PRIME ; INDEMNISATION ; AGENCE REGIONALE DE SANTE ; CENTRE NATIONAL DE GESTION DES PERSONNELS DE DIRECTION ET DES PRATICIENS HOSPITALIERS

**Note d'information CNG/DGD/UDH-DS n° 2015-198 du 12 juin 2015** relative à l'évaluation et à la prime de fonctions et de résultats des directeurs des soins des établissements mentionnés à l'article 2 de la loi n° 86-33 du 9 janvier 1986 modifiée portant dispositions statutaires relatives à la fonction publique hospitalière au titre de l'année 2015

**Descripteurs** : DIRECTEUR DES SOINS ; EVALUATION ; PRIME ; INDEMNISATION

**Note d'information CNG/DGD/UD3S n° 2015-199 du 12 juin 2015** relative à l'évaluation et à la prime et de résultats au titre de l'année 2015 des personnels de direction des établissements mentionnés à l'article 2 (2° à 6°) de la loi no 86-33 du 9 janvier 1986 modifiée, portant dispositions statutaires relatives à la fonction publique hospitalière, des établissements mentionnés au 1o de l'article 2 de la même loi, figurant sur l'arrêté de la ministre de la santé et des sports en date du 22 avril 2008, fixant la liste des établissements publics de santé dans lesquels les directeurs d'établissements sanitaires, sociaux et médico-sociaux exercent leurs fonctions de directeur, ainsi que dans les établissements mentionnés aux 1° et 7° de la même loi en qualité de directeur adjoint

**Descripteurs** : DIRECTEUR D'ETABLISSEMENT MEDICO-SOCIAL ; DIRECTEUR D'ETABLISSEMENT SOCIAL ; DIRECTEUR D'HOPITAL ; EVALUATION ; ENTRETIEN D'EVALUATION ; PRIME ; INDEMNISATION

**Circulaire interministérielle DGOS/R2/DGSCGC n° 2015-190 du 5 juin 2015** relative à l'application de l'arrêté du 24 avril 2009 relatif à la mise en œuvre du référentiel portant sur l'organisation du secours à personne et de l'aide médicale urgente

**Descripteurs** : AIDE MEDICALE URGENTE ; SECOURS D'URGENCE ; SAMU ; CENTRE DE RECEPTION ET DE REGULATION DES APPELS ; REGULATION SOCIALE ; CIRCUIT DU PATIENT ; SERVICE INCENDIE ET SECOURS ; SMUR ; SAPEUR-POMPIER ; INFIRMIER DE SAPEURS-POMPIERS ; PROTOCOLE DE SOINS D'URGENCE ; TELEMEDECINE ; TRANSPORT SANITAIRE ; MEDECIN CORRESPONDANT DU SAMU ; TRANSPORT AERIEN

---

### > Santé publique

**Instruction DGS/RI2 no 2015-195 du 3 juillet 2015** relative à la mise en place des centres gratuits d'information, de dépistage et de diagnostic (CeGIDD) des infections par les virus de l'immunodéficience humaine et des hépatites virales et des infections sexuellement transmissibles

**Descripteurs** : CENTRE GRATUIT D'INFORMATION, DE DEPISTAGE ET DE DIAGNOSTIC ; MISSION ; FONCTIONNEMENT ; INFECTION SEXUELLEMENT TRANSMISSIBLE ; HEPATITE VIRALE ; INFECTION PAR LE VIH ; DEPISTAGE

---

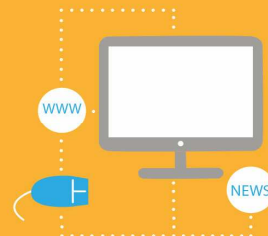
## >> **Etablissements sociaux et médico-sociaux**

**Instruction DGCS/SD5C/ANESM n° 2015-191 du 5 juin 2015** relative au dispositif de sensibilisation et d'appui sur l'évaluation externe à l'attention des établissements et services sociaux et médico-sociaux autorisés avant le 3 janvier 2002 et à certaines catégories d'ESSMS éloignés de l'évaluation externe

**Descripteurs** : ETABLISSEMENT SOCIAL ; ETABLISSEMENT MEDICO-SOCIAL ; EVALUATION

---

# RESSOURCES  
ELECTRONIQUES



### **Portail du centre de documentation Accessible par Mozilla Firefox**

<http://www.netvibes.com/cathydoc#Accueil>

---

### > **Addictions**

#### **Les addictions**

[http://www.lecese.fr/sites/default/files/pdf/Avis/2015/2015\\_19\\_addictions.pdf](http://www.lecese.fr/sites/default/files/pdf/Avis/2015/2015_19_addictions.pdf)

---

### > **Etablissements de santé**

#### **Kits Outils du contrôle de gestion à l'hôpital**

<http://www.anap.fr/publications-et-outils/outils/detail/actualites/kits-outils-du-guide-du-controle-de-gestion-a-lhopital>

#### **Psychiatrie : le CH Esquirol de Limoges bien classé**

<http://france3-regions.francetvinfo.fr/limousin/haute-vienne/limoges/psychiatrie-le-chs-d-esquirol-limoges-bien-class>

---

### > **Ethique**

**[Don de sang et orientation sexuelle : conservation de données personnelles] Cour de cassation, criminelle, chambre criminelle 8 juillet 2015 1386.267**

<http://www.legifrance.gouv.fr/affichJuriJudi.do;jsessionid=474FCC4EDE8BBDCEABE0AD68E2020929.tpdila09v>

Guillou Maël. **L'éthique, tact de la fin de vie** [en ligne]. Mémoire, Institut de formation en soins infirmiers, Dinan, 2015 [consulté le 24/08/2015]. <<http://www.infirmiers.com/pdf/tfe-mael-guillou.pdf>>

#### **Transhumanisme à l'œuvre : l'homme de demain arrivera dans 200 ans**

<http://www.atlantico.fr/decryptage/transhumanisme-oeuvre-homme-demain-arrivera-dans-200-ans>

---

## > Formation/Pédagogie

### Le sentiment de confiance accompagne l'apprentissage

<http://www.inserm.fr/actualites/rubriques/actualites-recherche/le-sentiment-de-confiance-accompagne-l-apprentissage>

---

## >Imagerie médicale

### Le nouveau scanner

<https://www.youtube.com/embed/1z3WovnWhys>

---

## > Management

### Comment choisir un objectif stratégique ?

<http://www.piloter.org/strategie/objectif-strategique.htm>

### Stratégie et objectifs

<http://www.piloter.org/blog/manager/strategie-objectif.htm>

---

## > Mort/Fin de vie

### Comment dire au revoir à un proche qui doit mourir

[http://free.geriatrics.overblog.com/2015/08/comment-dire-au-revoir-a-un-proche-qui-va-mourir-1-2.html?utm\\_source](http://free.geriatrics.overblog.com/2015/08/comment-dire-au-revoir-a-un-proche-qui-va-mourir-1-2.html?utm_source)

[http://free.geriatrics.overblog.com/2015/08/comment-dire-au-revoir-a-un-proche-qui-va-mourir-2-2.html?utm\\_source](http://free.geriatrics.overblog.com/2015/08/comment-dire-au-revoir-a-un-proche-qui-va-mourir-2-2.html?utm_source)

---

## > Pathologie

### Protocole National de Diagnostic et de Soins (PNDS) Maladie de Huntington

[http://www.has-sante.fr/portail/upload/docs/application/pdf/2015-08/pnds\\_-\\_maladie\\_de\\_huntington.pdf](http://www.has-sante.fr/portail/upload/docs/application/pdf/2015-08/pnds_-_maladie_de_huntington.pdf)

---

## > Patient

### Rapport en vue du cahier des charges des expérimentations des projets d'accompagnement à l'autonomie prévues par le projet de loi de modernisation de notre système de santé

[http://www.social-sante.gouv.fr/IMG/pdf/20\\_07\\_15\\_-\\_RAPPORT\\_-\\_M-\\_Saout.pdf](http://www.social-sante.gouv.fr/IMG/pdf/20_07_15_-_RAPPORT_-_M-_Saout.pdf)

---

## > Psychiatrie/Santé mentale

Hochmann Jacques, *Histoire de la psychiatrie*, 4<sup>e</sup> éd., Paris, Presses Universitaires de France « Que sais-je ? », 2015, 128 pages.

ISBN : 9782130653622.

Lien < <http://www.cairn.info/histoire-de-la-psychiatrie--9782130653622.htm>>

---

## > Personne âgée

### La vie en EHPAD : entre faire et laisser-faire

<http://uptv.univ-poitiers.fr/program/la-vie-en-ehpad-entre-faire-et-laisser-faire-resante-vous-edition-2015/index.html>

---

## > Profession

### Que se passe-t-il quand on insulte un médecin ?

<http://www.sciencesetavenir.fr/sante/20150824.OBS4604/que-se-passe-t-il-quand-on-insulte-un-medecin.html>

---

## > Psychologie

### C'est quoi le bonheur ? Psy, philosophes, médecins... ils nous répondent

<http://www.femmeactuelle.fr/bien-etre/bien-dans-ma-tete/bonheur-psy-zen-meditation-23340>

Filloux Jean-Claude, *L'inconscient*, 22<sup>e</sup> éd., Paris, Presses Universitaires de France « Que sais-je ? », 2015, 128 pages.

ISBN : 9782130653370.

Lien : <<http://www.cairn.info/l-inconscient--9782130653370.htm>>

---

## > Santé

### Sport Santé Bien-être

<http://uptv.univ-poitiers.fr/program/sport-sante-bien-etre/index.html>

---

## > Soins infirmiers

### Florence Nightingale (dossier)

<http://www.infirmiers.com/profession-infirmiere/presentation/florence-nightingale-legende.html>

---

## > Thérapeutique

### Antibiotiques & antibiorésistance

[http://www.dailymotion.com/video/x181e69\\_magazine-de-l-innovation-n-4-antibiotiques-antibioresistance\\_news?utm\\_content=](http://www.dailymotion.com/video/x181e69_magazine-de-l-innovation-n-4-antibiotiques-antibioresistance_news?utm_content=)

---

## > Travail

### Rapport d'information sur la situation du régime de retraites

<http://www.senat.fr/notice-rapport/2014/r14-624-notice.html>

# # LA SANTE A LA TELEVISION



## > Jeudi 03 septembre

### [22h55-TMC : 90' Enquêtes –Alerte Hélicos, quand les sauveteurs viennent du ciel](#)

Des pilotes, médecins et secouristes montent chaque jour à bord d'un hélicoptère pour venir en aide aux personnes en détresse. Accidents de la circulation, civils en danger, enfants disparus...Qu'ils soient membres de la gendarmerie, de la sécurité civile ou du Samu, ils peuvent ainsi se rendre rapidement sur tous les fronts. Mais cet appareil est également d'une grande utilité pour les missions dites de sécurisation. Ainsi, lors de matchs de football à haut risque, les équipages repèrent, depuis les airs et à l'aide de caméras très puissantes, les auteurs de trouble et renseignent leurs collègues au sol.

### [23H05-NT1 : Obèses : perte de poids extrême-Henry](#)

Henry est atteint d'obésité morbide. Avec ses 322 kilos, il souffre de nombreuses complications. Apnée du sommeil, irritations des plis cutanés, crises de goutte et calculs biliaires peuvent en découler. Henry souhaite perdre du poids de manière drastique. Afin de retrouver son autonomie et une masse corporelle normale, il a décidé de se faire poser un anneau gastrique. Cela sera-t-il suffisant ? Depuis sept ans, il lutte pour perdre plus de 220 kilos.

Y parviendra-t-il ?

---

## > Vendredi 05 septembre

### [22h40-ARTE : Le ventre, notre deuxième cerveau](#)

Des recherches récentes ont démontré que le ventre comporte deux cents millions de neurones qui veillent à la digestion, échangent des informations avec le cerveau et participent à la gestion des émotions. Ces nouvelles données ouvrent aujourd'hui d'immenses espoirs thérapeutiques concernant des maladies neurodégénératives telles que le Parkinson. Plus étonnant encore, l'immense colonie de bactéries que contient ce deuxième cerveau aurait une influence sur notre personnalité et nos choix. De nombreuses interviews et infographies passent en revue les découvertes les plus récentes.

---

## > Mardi 15 septembre

### [20h40-France : Le Monde en face-Sex Addicts](#)

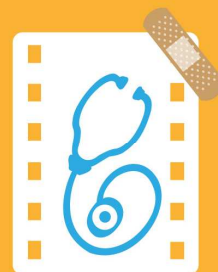
Maladie aux mécanismes comparables à ceux de l'alcoolisme, l'addiction au sexe est une dépendance dont les conséquences peuvent être dramatiques.

### [21h50-France 5 : Le Monde en face-Les dopés du quotidien](#)

Des affaires de dopage font régulièrement la une de l'actualité, révélant la face sombre de champions prêts à tout pour gagner. Mais ces pratiques ne se limitent pas au monde du sport...

---

# # LA SANTE AU CINEMA



## > Fantasia



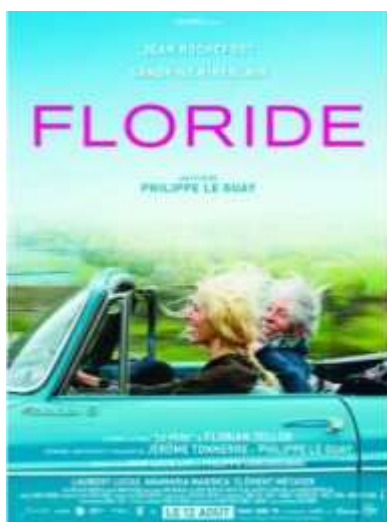
### Synopsis

Une famille recomposée dans une ville industrielle chinoise. Lorsque les hospitalisations du père deviennent de plus en plus fréquentes et coûteuses, toute la famille se trouve ébranlée. La mère enchaîne les petits boulots et se démène pour trouver de l'argent, la grande sœur décide de travailler secrètement dans un bar et Lin, le petit frère, stigmatisé par la maladie de son père et rejeté par ses camarades, fuit l'école et se réfugie dans un monde rêvé, un monde fantasmagorique, un monde de fantaisie.

### En savoir plus

[http://www.allocine.fr/film/fichefilm\\_gen\\_cfilm=228425.html](http://www.allocine.fr/film/fichefilm_gen_cfilm=228425.html)

## > Floride



### Synopsis

A quatre-vingts ans passés, Claude Lherminier n'a rien perdu de sa prestance. Costume de lin blanc, foulard de couleur, nous le retrouvons dans un avion qui décolle pour la Floride : sur un coup de tête, Claude s'est décidé à rendre visite à sa fille cadette, Alice, mariée à un Américain et installée à Miami. Très vite, nous revenons en arrière et décrivons les semaines qui ont précédé le voyage de Claude. L'aînée de ses filles, Carole, est la mère d'un fils de vingt ans. Matériellement, affectivement, les choses ne sont pas faciles pour elle. Et c'est elle qui est dans l'obligation de s'occuper de son père, en proie à des troubles de mémoire. Il est difficile de statuer sur l'état de confusion de Claude. Parfois, il surjoue ses absences, en profitant pour tyranniser son monde. À d'autres moments, au contraire, il est réellement perdu, confondant les visages, les lieux, et même les âges de sa vie. Le décalage parfois drôle ou cocasse des débuts laisse peu à peu place à la détresse de ses proches.

### En savoir plus

<http://www.premiere.fr/film/Floride-4010637>

# # LA SANTE S'EXPOSE



> Du 28 septembre au 22 novembre

Que la lumière soigne

En savoir plus

<http://www.inserm.fr/actualites/rubriques/actualites-evenements/que-la-lumiere-soigne-une-expo-pour-les-ac>

## # AGENDA SANTE



> 24 septembre

Violence et soins, : comprendre, agir, se protéger, Strasbourg

En savoir plus

[http://www.gefers.fr/uploads/1437644270\\_gefers.pdf](http://www.gefers.fr/uploads/1437644270_gefers.pdf)

> 1<sup>er</sup>-2 octobre

12es Journées Nationales de l'Escarre, Bordeaux



En savoir plus

<http://www.technimediaservices.fr/NOUVEAUSITE/evenement/mainframe/perse2015/>



## 15<sup>e</sup> colloque ABCPH, Troyes – Traitement de la douleur

**Comité d'organisation**

Nelly ANDRE-BEON, Coordonnatrice Colloque - Trésorière - CH Bar sur Seine  
Arnaud LINGOUNGOU, Président - GHAM  
Brigitte SIMON, secrétaire - CH Langres  
Philippe GEREVC, secrétaire adjoint - CH St Dizier  
Christine DETOIX, CH Troyes  
Eric STOLL, CH Melan

**Comité Scientifique**

Muriel CAMUS-PIZZE, CH Melan  
Olivier ESCAFFRE, CH Provenç  
Dominique HETTLER, CHU Reims  
Fabienne LEGUAY, EPSMA  
Virginie ZAZEMPA, CH Montreuil

L'AMCH est une association agréée  
Processus de Formation Continue  
sous le n°2118 004 210

Association Brie Champagne de la Pharmacie Hospitalière  
**15<sup>ème</sup> COLLOQUE**  
**Traitement de la Douleur**  
Actualités Réglementaires  
jeudi 1 et vendredi 2 octobre 2015  
Centre de Congrès de l'Aube  
Rue Pierre Labonde - 10000 Troyes

### En savoir plus

<http://abcph.info/colloque-1-et-2-octobre-2015>

## Salon Autonomic : Handicap, grand âge , autonomie, Rennes

### En savoir plus

<http://ades.mediactive-events.com/rennes/>

France-Dépression  
Une École, Un Soutien, Une Force  
Association Française des Laboratoires de Médicaments

**12<sup>e</sup> Journée européenne de la Dépression**

**Dépression au travail et burn-out**  
Réalité et ampleur (1<sup>er</sup> au 10 Octobre 2015)

Dans toute la France  
Retrouvez toutes les villes organisatrices  
sur [www.france-depression.org](http://www.france-depression.org)

Manifestation gratuite et ouverte à tous

Mairie de Paris, République Française, JED

### En savoir plus

<http://www.france-depression.org/>

> 2 octobre



En savoir plus

<http://www.cancerpole-idf.fr/fr/manifestation/seminaire-decisions-normes-et-ethique-dans-le-cancer>

> 3 octobre



En savoir plus

[http://www.psychologues-psychologie.net/index.php?option=com\\_content&view=article&id=207:je-centre2015&cat](http://www.psychologues-psychologie.net/index.php?option=com_content&view=article&id=207:je-centre2015&cat)

## > 6 octobre



### **Soins Oncologiques de Support : s'adapter aux situations complexes**

**Mardi 6 octobre 2015**

**Public :**

Professionnels : médecins, infirmiers, kinésithérapeutes,  
diététiciens, assistants sociaux-éducatifs, psychologues...  
exerçant dans les secteurs public, privé, associatif et libéral.



**En savoir plus**

<http://cfpps.chu-bordeaux.fr/Accueil/Colloques/Programme-colloque-SOS.pdf>

---

## > 7-8-9 octobre

# Femmes & Cancers

7-8-9 Octobre 2015

**Direction scientifique**

Daniel Zarca

Marc Spielmann

Paris-La Défense

Châteaufort'City

Le CNIT



**En savoir plus**

<http://www.os-p.fr/congres.php?id=41>

---

## > 15-16 octobre



### En savoir plus

[http://www.santelaennec.univ-nantes.fr/27824142/0/fiche\\_pagelibre/&RH=1428926997818&RF=1428927780510](http://www.santelaennec.univ-nantes.fr/27824142/0/fiche_pagelibre/&RH=1428926997818&RF=1428927780510)

## > 21-22-23 octobre



35<sup>èmes</sup> JOURNÉES ANNUELLES DE LA  
SOCIÉTÉ FRANÇAISE DE GÉRIATRIE ET GÉRONTOLOGIE

21-23 Octobre 2015

Centre de conférence PARIS MARRIOTT RIVE GAUCHE - PARIS

### En savoir plus

<http://jasfgg2015.com/index.php>

## > 6 novembre

Congrès Ethique en gériatrie, Boulogne Billancourt

### En savoir plus

<http://www.le-clef.fr/event/ethique-en-geriatrie/>