

PANTALON VIOLETTE



pantalon bébé doublé - 6 mois

FOURNITURES

- 1 coupon de tissu
- 1 coupon de doublure 1 et de doublure 2
- du fil assorti
- de l'élastique souple à boutonnères + 2 boutons au diamètre adapté

INSTRUCTIONS

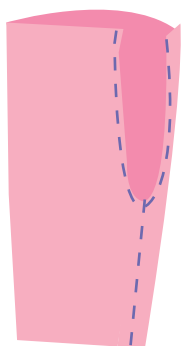
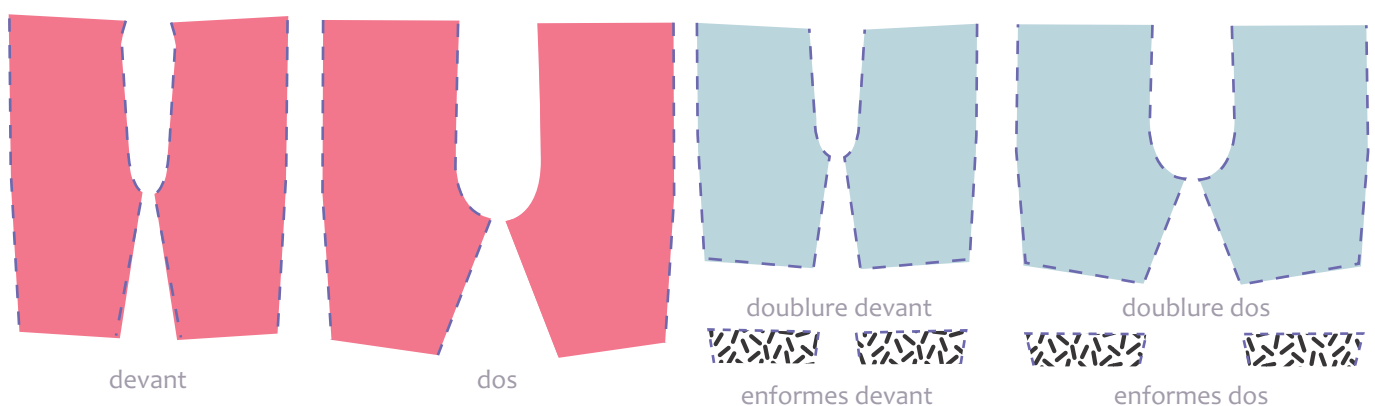
Les marges de couture ne sont pas comprises. Ajoutez par exemple 1cm tout autour de chaque pièce. Veillez à bien aplatir les coutures à chaque étape pour un joli rendu.

1- Imprimez les 4 pages du patron. Découpez-les en suivant le cadre et assemblez-les en faisant correspondre les pastilles de couleur. Décalquez les 2 pièces de doublure et découpez ensuite les 4 pièces principales directement dans le patron : devant + dos + enforme devant + enforme dos. Vous obtenez ainsi 6 pièces.

2. Coupez :

- 2 devant et 2 dos dans le tissu principal
- 2 devant et 2 dos dans la doublure 1
- 2 enformes devant et 2 enformes dos dans la doublure 2. C'est cette partie qui se verra lorsque le pantalon sera porté avec le revers

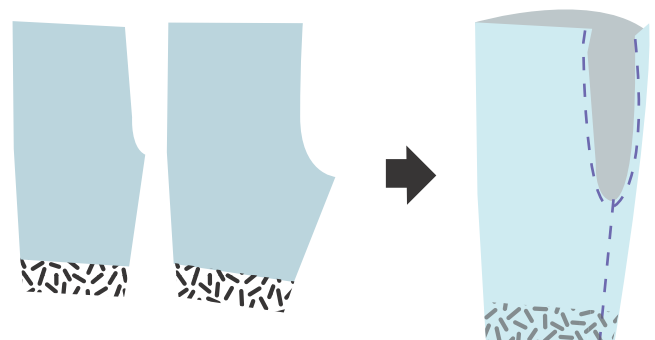
3. Surfilez les jambes extérieur + intérieur + fourches des pièces en tissu et des pièces en doublure 1. Surfilez les petits côtés et le haut des enformes ainsi que le bas des jambes en doublure (voir pointillés sur le schéma ci-dessous).

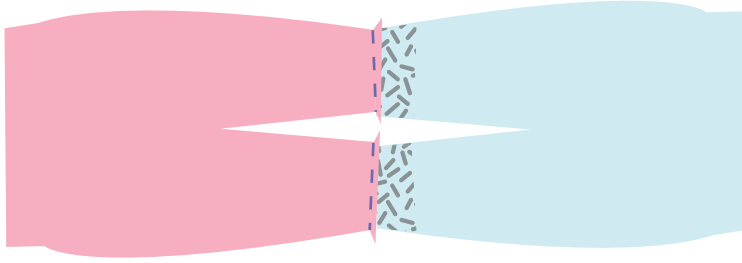


4. Tissu principal : Assemblez le devant droit avec le dos droit par l'extérieur de la jambe puis par l'intérieur. Faites de même avec la jambe gauche. Retournez une des jambes pour en avoir une à l'endroit et une à l'envers. Glissez la jambe "à l'endroit" dans la jambe "à l'envers" de façon à ce que le tissu se retrouve endroit contre endroit. Faites correspondre les fourches devant, dos et les coutures intérieures. Piquez toute la fourche ainsi formée, de la ceinture avant à la ceinture dos.

Vous obtenez ainsi un pantalon dans le tissu principal.

5. Doublure 1 et 2 : Assemblez les enformes devant sur les jambes devant et les enformes dos sur les jambes dos par leur plus grand côté. Les jambes font ainsi la même longueur que celles coupées dans le tissu principal. Procédez ensuite de la même façon qu'au point 4.



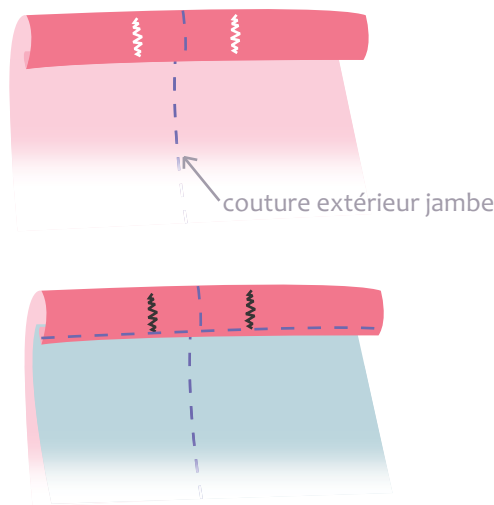


6. Rapprochez les 2 pantalons ainsi formés, et préalablement retournés sur l'envers, de façon à positionner les chevilles face à face.

Le bas des enformes et le bas des devants en tissu principal coïncident. Piquez les tissus endroit contre endroit à 1cm (si c'est la valeur de marge que vous avez choisie) puis surfilez la marge de couture obtenue.

7. Retournez le pantalon en tissu principal sur celui en doublure. Vous obtenez ainsi un pantalon doublé presque terminé puisqu'il ne reste maintenant qu'à fermer la taille.

8. Marquez la taille au fer : faites un premier rentré correspondant à la marge de couture que vous avez choisie, puis un second au niveau des repères de pli indiqués sur le patron. Repérez les emplacements des 2 bouttonnières qui serviront à laisser passer l'élastique de taille, à 2cm environ de part et d'autre de la couture latérale d'une des jambes.



9. Dépliez le rentré qui servira de coulisse à l'élastique afin de réaliser les bouttonnières.

10. Glissez le haut de la doublure dans le rentré et épinglez avant de piquer tout le tour pour fermer la coulisse.

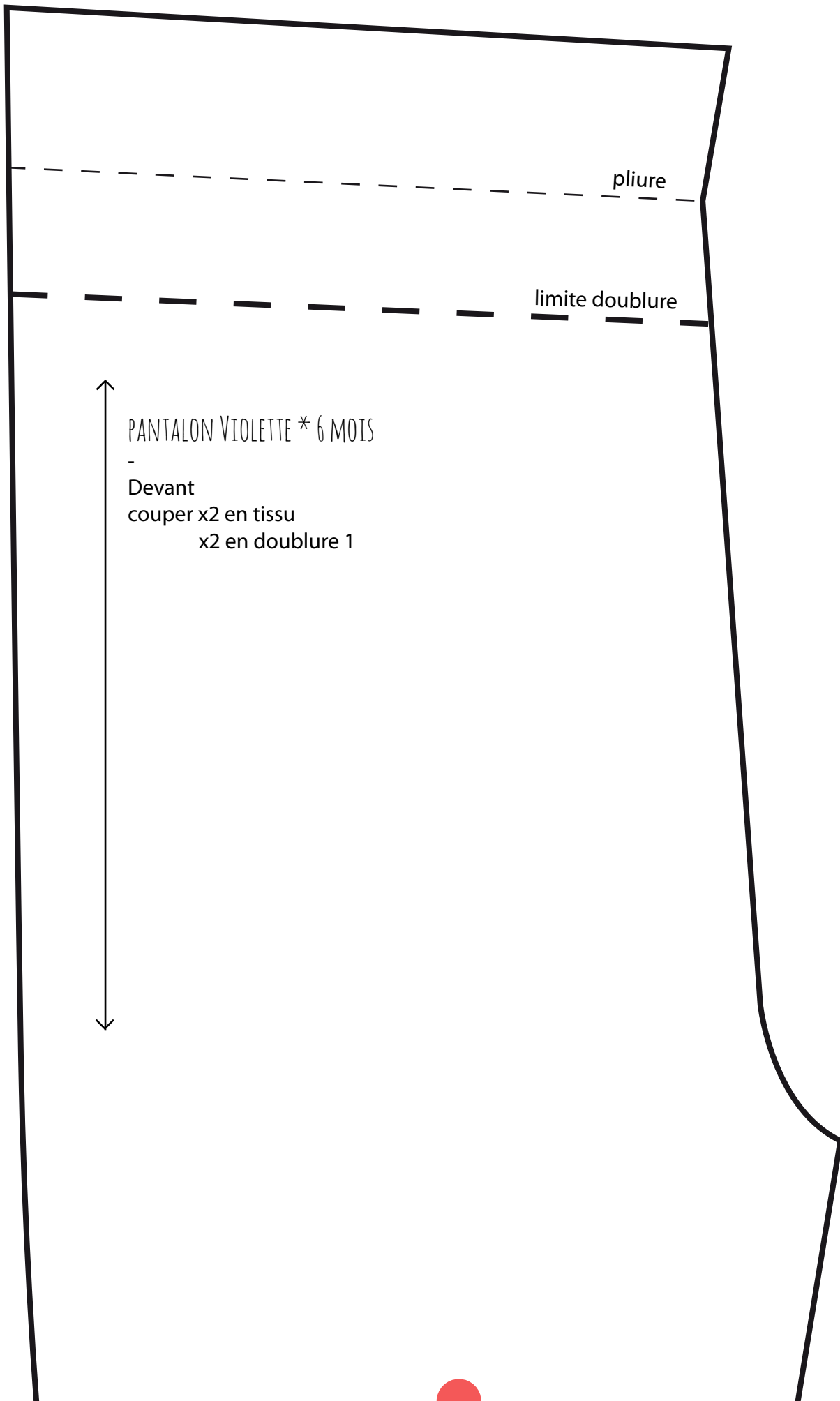
11. A l'aide d'une épingle à nourrice, glissez l'élastique dans la coulisse en prenant soin d'éviter de le vriller et fermez-le avec des points solides.

12. Cousez un bouton entre les 2 bouttonnières.

C'est terminé !

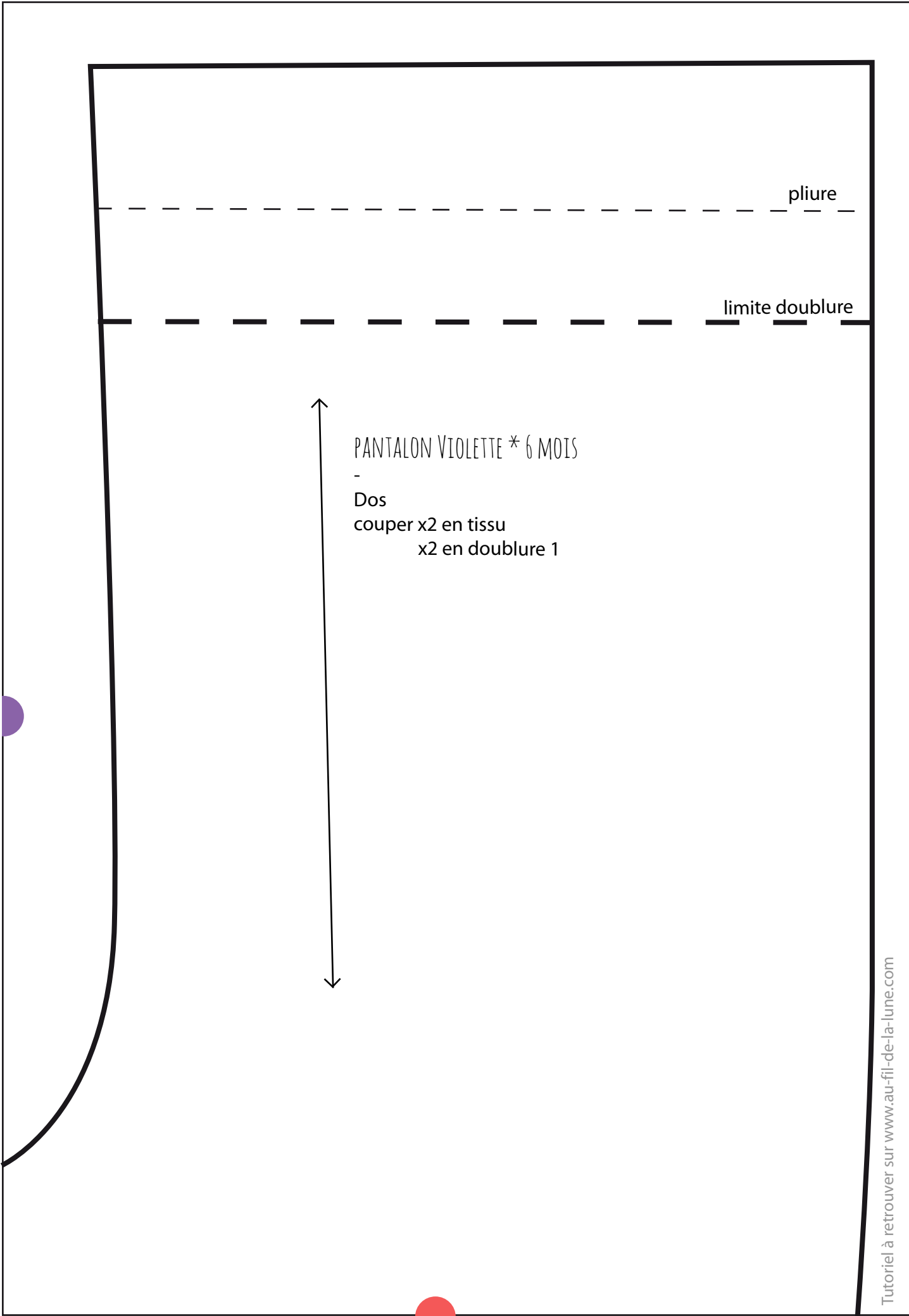
Venez poster vos réalisations sur la page Facebook du blog :
<https://www.facebook.com/lacoutureauclairdelune>



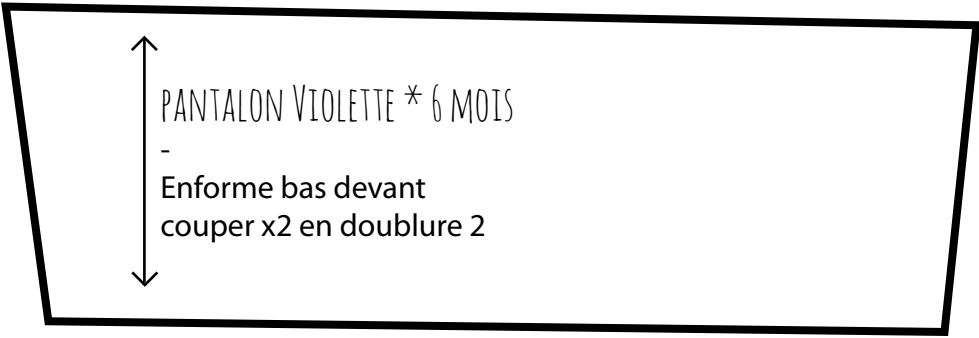
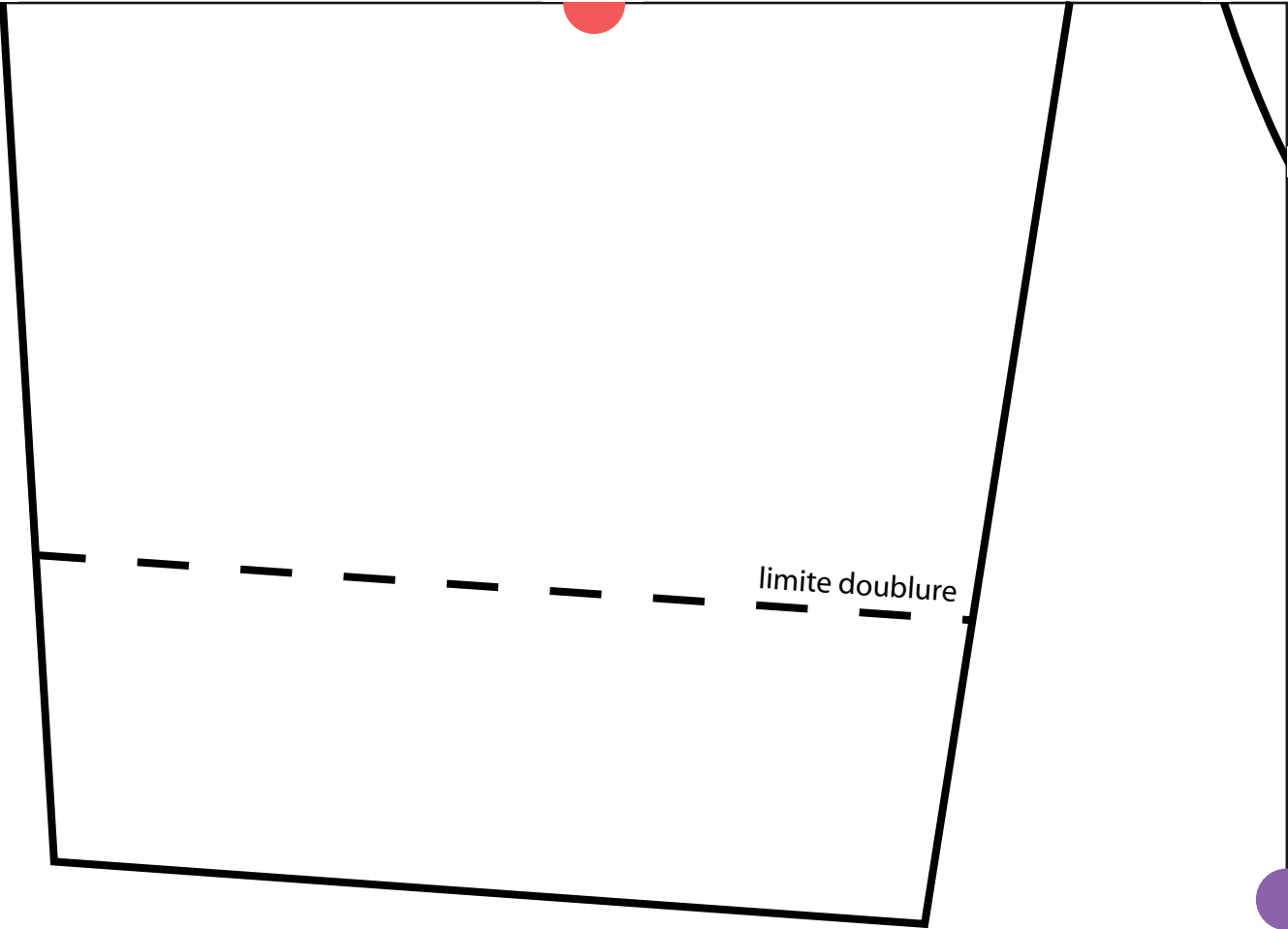


PANTALON VIOLETTE * 6 MOIS

-
Devant
couper x2 en tissu
x2 en doublure 1



PANTALON VIOLETTE * 6 MOIS
-
Dos
couper x2 en tissu
x2 en doublure 1

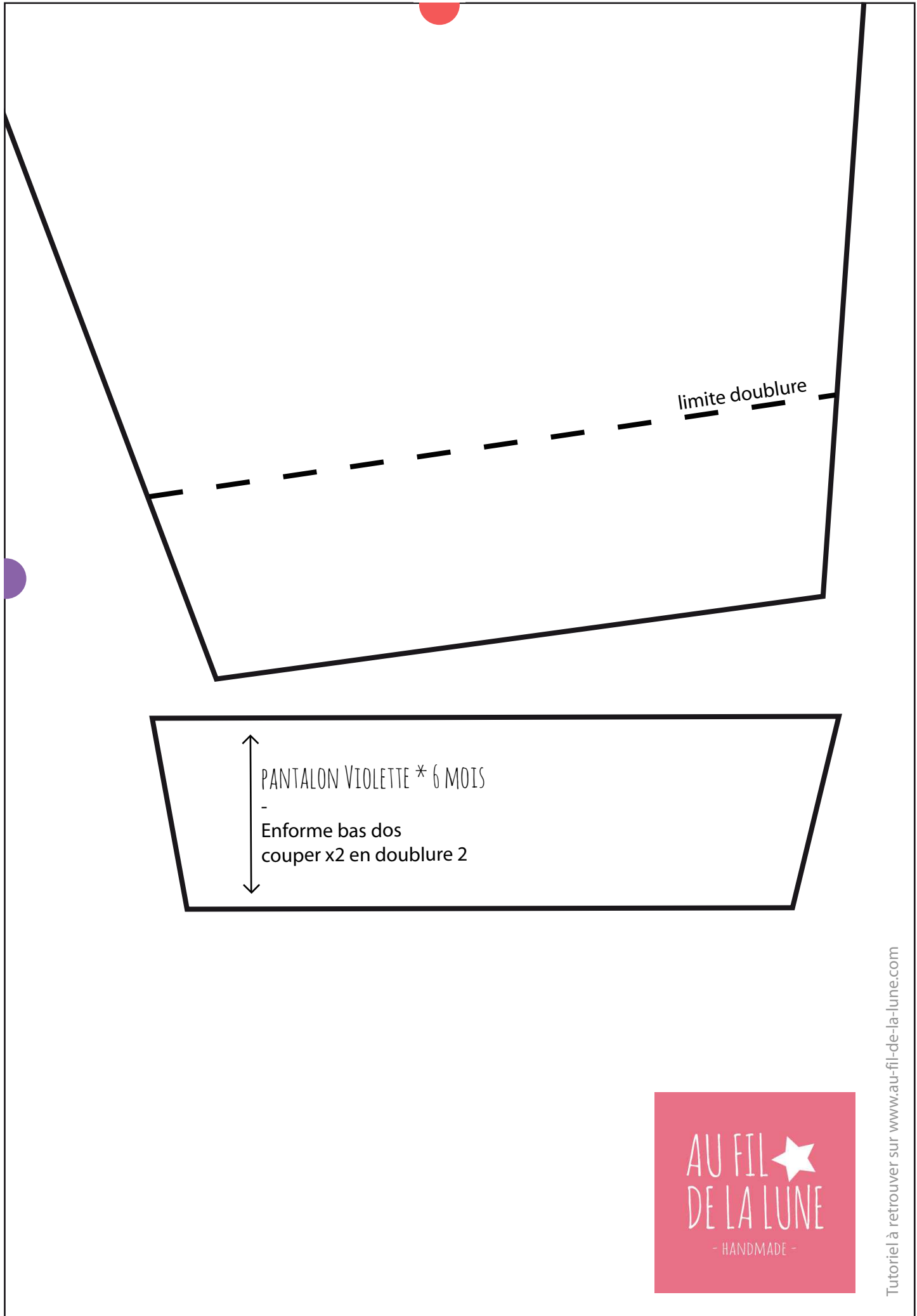


PANTALON VIOLETTE * 6 MOIS

-
Enforme bas devant
couper x2 en doublure 2



carré de vérification
5cm x 5cm



limite doublure

PANTALON VIOLETTE * 6 MOIS
-
Enforme bas dos
couper x2 en doublure 2

