



INSTRUCTIONS

Monter 87 m.

Tric 3 r (en point mousse), en notant que le 1er r est l'env de l'ouv.

1er r: (End de l'ouv). 3 end. *1 end. (1 jeté. 2 end-ens) 3 fois. 1 jeté. Dim du centre. 1 jeté. (Glend. 1 jeté) 3 fois. Rép de * jsq dern 4 m. 4 end.

2e r: 3 end. Tric à l'env jsq 3 dern m. 3 end.

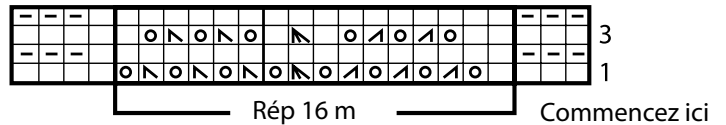
3e r: 3 end. *2 end. (1 jeté. 2 end-ens) 2 fois. 1 jeté. 1 end. Dim du centre. 1 end. (1 jeté. Glend) 2 fois. 1 jeté. 1 end. Rép de * jsq dern 4 m. 4 end.

4e r: Comme pour 2e r.

Ces 4 r forment le motif. Cont en motif jsq ce que l'ouv du début mesure approx 53½" [136 cm], en fin avec un 3e r.

Tric 3 r (en point mousse). Rab.

Frange en nœud: Couper des fils de longueur de 36" [91.5 cm]. Prendre 3 brins de fil ensemble, plier en deux et nouer en frange, de manière à avoir 11 nœuds sur chaque bouts du châle. Diviser chaque frange également et cont de faire des r de nœuds comme sur le diagramme. Couper les franges de la même longueur.



BERNAT® SATIN CHÂLE CHEVRON (AU TRICOT)

DIMENSIONS

Approx 21 x 54" [53.5 x 137 cm] (en excluant la frange).

FOURNITURES

Bernat® Satin (120 g/4.2 oz; 230 m/251 vgs)
00423 (Flamant) **4 balles**

Une paire d'aig 5 mm (U.S. 8) **ou la grosseur requise pour obtenir la tension.**

TENSION: 18 m et 24 r = 4" [10 cm] en point jersey.

ABRÉVIATIONS

www.bernat.com/abbreviations

Approx = Approximativement.

Cont = Continuer.

Dim du centre (trav sur 3 m) = glisser les 2 m suiv comme 2 end-ens, 1 end, puis passer les m glissées sur la m tric – le centre des 3 m devrait être sur le dessus de la dim (2 m ont été dim).

Dim = Diminution.

End = Endroit.

Ens = Ensemble.

End de l'ouv = Endroit de l'ouvrage.

Glend = Glisser les 2 mailles suivante à l'endroit une à la fois. Les replacer sur l'aiguille de la main gauche, puis les tricoter à l'endroit dans les boucles arriè res.

Jsq = Jusqu'à.

M = Maille(s).

R = Rang(s).

Rab = Rabattre.

Rép = Répéter.

Trav = Travailler.

Tric = Tricoter.

CLÉ

☐ = Tric à l'end sur l'end de l'ouv.
Tric à l'env sur l'env de l'ouv.

▣ = ss

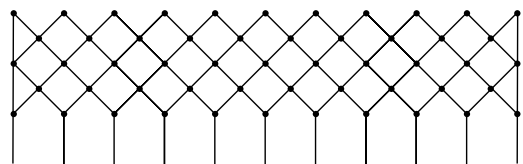
▤ = Tric à l'env sur l'end de l'ouv.
Tric à l'end sur l'env de l'ouv.

▥ = 2 end-ens

◻ = Dim du centre

◻ = jeté

FRANGE



BERNAT®
Satin

P.O. Box 40, Listowel ON N4W 3H3
"fait maison... style de vie... votre style."