



OFFRE

# BUSINESS INTELLIGENCE

La maîtrise de l'information :  
un facteur clef de la compétitivité de l'entreprise...

Entamer son projet par une Etude de cadrage afin de limiter le risque Projet.

**VOS DONNÉES, SOURCES DE RICHESSE DE VOTRE ENTREPRISE...  
APIBUSINESS VOUS AIDE À LES TRANSFORMER EN INFORMATION.**

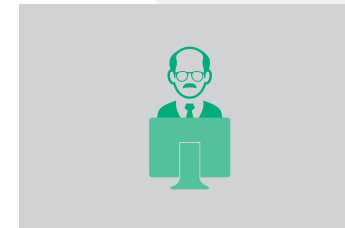
**PLUSIEURS VISIONS DE L'ENTREPRISE**



ENTREPRISE



MÉTIERS



DSI



FRAGMENTATION ET INCOHÉRENCE DE L'INFORMATION,  
DIFFICULTÉ À CROISER LES DONNÉES DE DIFFÉRENTS MÉTIERS.

**? LES DÉCISIONS PRISES SONT-ELLES BASÉES  
SUR LES BONNES INFORMATIONS ? ?**

 **api business** VOUS PROPOSE DE COMMENCER PAR UN DIAGNOSTIC  
AVANT DE VOUS LANCER DANS UN PROJET DÉCISIONNEL.

# DE LA DONNÉE À L'INFORMATION : COMMENT ATTEINDRE CET OBJECTIF ?

DÉCOUVREZ COMMENT NOTRE OFFRE VOUS PERMET D'ENTAMER  
LA DÉMARCHE PROJET EN MAITRISANT LES ÉLÉMENTS CLÉS.



//

Est-ce que je dispose de tous les éléments  
pour débiter mon projet BI ?

//

- Quels sont les enjeux et les objectifs du projet ?
- Est-ce que mon projet est réalisable ?
- Quel est l'apport et le ROI estimé du projet ?
- Quel est le fondement de mon système cible ?
- Quel est le macro planning de mon projet ?
- Quels sont mes risques ?
- Comment l'intégrer avec l'existant et les projets en cours ?
- Présentation du livrable

UNE ÉTUDE DE CADRAGE PERMET DE DISPOSER DE TOUS LES ÉLÉMENTS  
NÉCESSAIRES POUR DÉCIDER DE LANCER UN PROJET DÉCISIONNEL.

Pour passer de ça :



À ça :



# NOTRE OFFRE

POUR VOUS ACCOMPAGNER DANS CETTE ÉTUDE DE :

## OBJECTIFS DE L'ÉTUDE DE CADRAGE DÉCISIONNELLE :

ETAT DES LIEUX

ANALYSE LES ÉCARTS ET  
RISQUES

PRÉCONISATIONS  
ET PLANS D'ACTION

DÉCISION  
(GO/NOGO)

Nous nous appuyons sur l'expérience et les compétences des consultants BI API Business.  
Nos consultants peuvent s'appuyer également sur les compétences processus et communication si nécessaire.

### POUR UN BUDGET DE 4 000 € HT

Calculé sur une base de :

- Une réunion de lancement pour échange sur les objectifs stratégiques de l'entité
- 3 ateliers en étroite collaboration avec, la Direction, un « métier » stratégique, et enfin la DSI.
- Ensemble de livrables
  - Une analyse documentée adressant les points clés, nos préconisations (Etat de l'art), risques identifiés et plans d'action associés
  - Présentation des résultats à l'ensemble des acteurs.

**LA MISSION SERA RÉALISÉ EN MODE FLASH SUR 5 JOURS**

### A PROPOS D'APIBUSINESS

Apibusiness est une société spécialisée dans l'accompagnement des directions générales et opérationnelles pour le pilotage et l'amélioration de la performance.

Née en 2005, à la Réunion, Apibusiness s'appuie sur 5 grands métiers que sont la Business Intelligence, Processus Intelligence, Management de la performance financière, Marketing Intelligence et Communication.