



DROPS Design®

Beatrice BY DROPS DESIGN

Tour de cou ajouré DROPS, en "Alpaca".

DROPS 155-29

DROPS design: Modèle n° z-672

Groupe de fils A

Taille : S/M - L/XL - XXL/XXXL

Dimensions :

Circonférence en haut: 82-92-102 cm

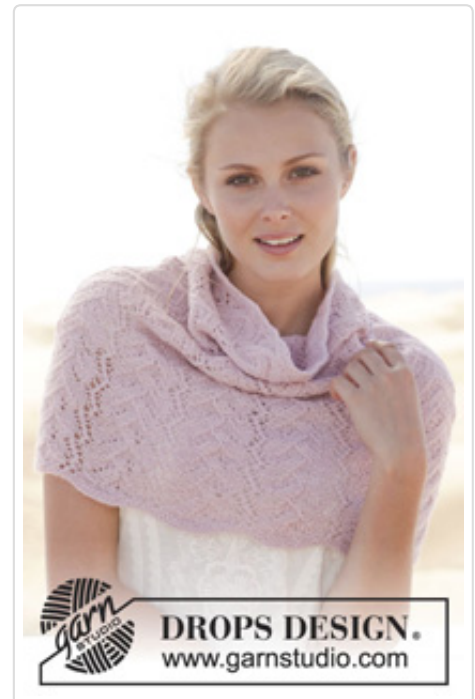
Circonférence en bas: 118-134-149 cm

Hauteur : environ 42-46-50 cm.

Fournitures :

DROPS ALPACA de Garnstudio

200-250-250 g coloris n° 3112, rose tendre



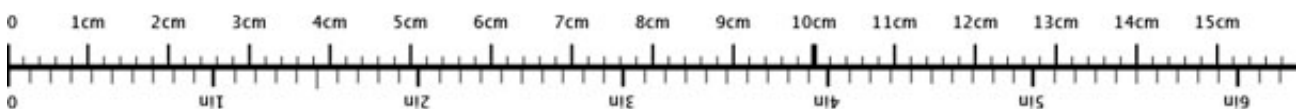
AIGUILLE CIRCULAIRE (60 cm) DROPS n°3.5 - ou la taille adéquate pour obtenir 1 fois A.5 = 6.5 cm de large et environ 4 cm de haut.

Toutes les qualités sont des fils DROPS. Les nuanciers et la liste des détaillants actuels sont disponibles sur www.garnstudio.com

Coût de la réalisation de ce modèle : à partir de 14.20 EUR / 17.80 CHF de fil à tricoter

Prix (AU 13.10.2015)

	France	Belgique	Swiss	Canada
ALPACA UNI COLOUR (50g)	3.55 EUR	3.55 EUR	4.45 CHF	4.80 CAD
ALPACA MIX (50g)	3.55 EUR	3.55 EUR	4.45 CHF	4.80 CAD
Aiguilles à tricoter et crochets DROPS	à partir de 1.35 EUR	à partir de 1.35 EUR	à partir de 1.65 CHF	à partir de 1.50 CAD



Pour une règle exacte à 100%, vous devez imprimer les explications en grand format (ne pas utiliser l'option de l'imprimante "ajuster à la page").

Explications du modèle DROPS 155-29 VOUS AVEZ BESOIN D'AIDE ? VOUS TROUVEREZ DES INFORMATIONS UTILES À CE SUJET À LA FIN DES EXPLICATIONS.

POINT MOUSSE (en allers et retours) :

Tricoter tous les rangs à l'endroit. 1 côte mousse = 2 rangs end.

POINT FANTAISIE :

Voir les diagrammes A.1–A.7. Les diagrammes montrent tous les rangs du point fantaisie, vus sur l'endroit.

TOUR DE COU:

Se tricote en allers et retours sur aiguille circulaire.

Monter 296–334–372 m avec l'aiguille circulaire 3.5 en Alpaca. Tricoter 2 côtes au POINT MOUSSE – voir ci-dessus.

Tricoter ensuite ainsi sur l'endroit: 1 m lis au point mousse, A.1 (= 6 m), 15–17–19 fois A.2 (= 19 m) en largeur, A.3 (= 3 m), 1 m lis au point mousse. Continuer ainsi, en allers et retours jusqu'à ce que A.1, A.2 et A.3 aient été tricotés 2–2–3 fois en hauteur. **NE PAS OUBLIER DE BIEN CONSERVER LA MÊME TENSION QUE POUR L'ÉCHANTILLON !**

Continuer ensuite de la même façon, mais tricoter A.4 au lieu de A.2 et les autres mailles comme avant.

Quand A.4 a été tricoté 1 fois en hauteur, on a diminué 4 m dans chaque motif (c'est-à-dire 60–68–76 diminutions au total) = il reste 236–266–296 m.

Tricoter ensuite en point fantaisie comme avant mais tricoter maintenant A.5 (= 15 m) au lieu de A.4.

Continuer jusqu'à ce que A.5 ait été tricoté 1–2–3 fois en hauteur.

Tricoter ensuite en point fantaisie comme avant mais tricoter maintenant A.6 (= 15 m) au lieu de A.5. Quand A.6 a été tricoté 1–1–1 fois en hauteur, on a diminué 2 m dans chaque motif (c'est-à-dire 30–34–38 m diminutions au total) = il reste 206–232–258 m.

Tricoter ensuite en point fantaisie comme avant mais tricoter maintenant A.7 (= 13 m) au lieu de A.6.

Continuer jusqu'à ce que le tour de cou mesure 41–45–49 cm, tricoter 2 côtes mousse sur toutes les mailles.

Tricoter ensuite 1 rang end sur l'endroit, et rabattre soûplement sur l'envers.

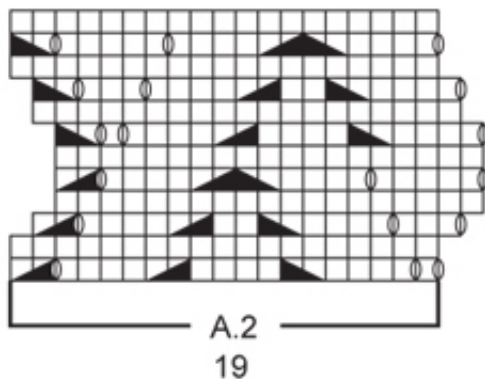
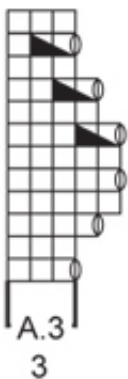
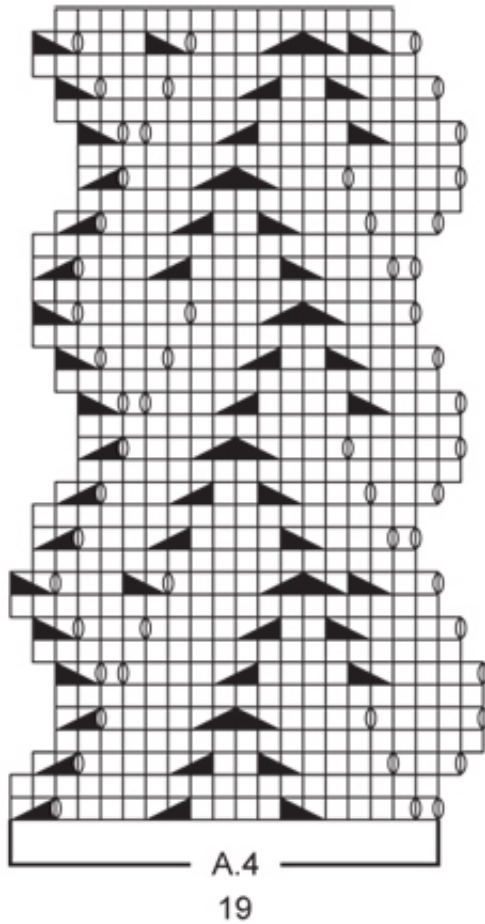
ASSEMBLAGE :

Faire la couture du tour de cou au milieu dos, à 1 m lis du bord au point mousse. Couper et rentrer le fil.

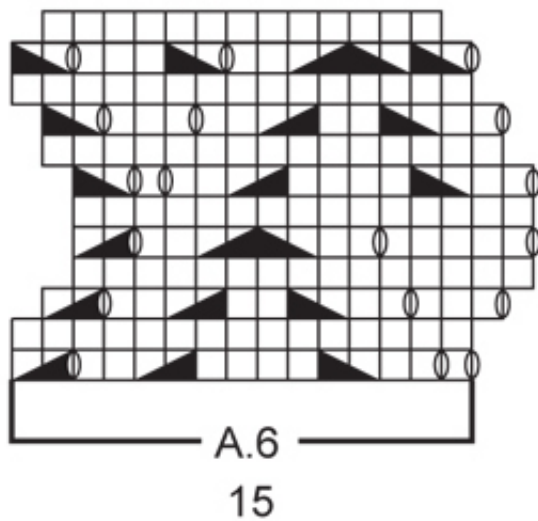
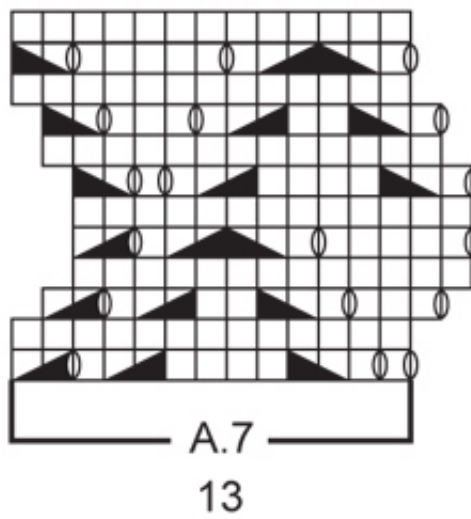
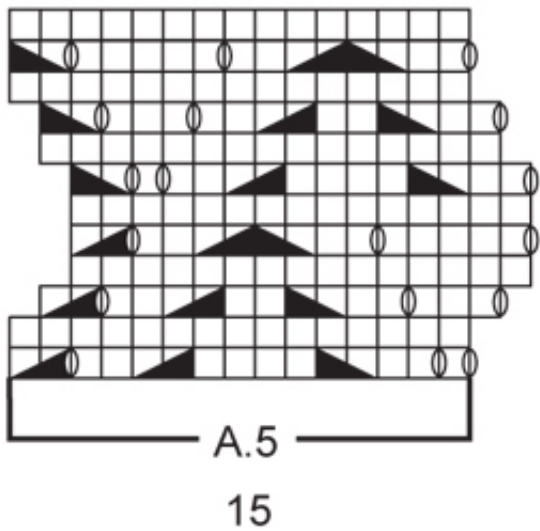
Légende diagramme(s)

-
- = 1 m end
 - = 1 jeté entre 2 m
 - = 2 m ens à l'end
 - = glisser 1 m à l'end, 1 m end, passer la m glissée par-dessus la m tricotée, 2 m ens à l'end
 - = glisser 1 m à l'end, 1 m end, passer la m glissée par-dessus la m tricotée

Diagramme(s) du modèle DROPS 155-29



Diagramme(s) du modèle DROPS 155-29



Vous avez besoin d'aide pour ce modèle ?

Vous pouvez trouver 12 vidéos liées à ce modèle sous l'onglet vidéo :

<http://www.garnstudio.com/lang/en/pattern.php?id=6482&lang=en>

Nous sommes heureux de vous offrir des modèles corrects et faciles à comprendre.

Tous les modèles sont traduits à partir du norvégien, et vous pouvez systématiquement vérifier la version originale du modèle pour les mesures et calculs.

Si on nous signale une erreur potentielle, nous vérifions le modèle aussi vite que possible, et faisons une correction si nécessaire.

Cette correction est faite normalement dans un délai de 2-3 jours. Si aucune correction n'est faite, c'est parce que nous n'avons trouvé aucune erreur.

Nous vous recommandons alors de prendre contact avec le magasin où vous avez acheté la laine ou d'essayer de demander de l'aide sur les forums.

Trouvez un DROPS Superstore !

Nordic Mart – Strickcafé – Boutique Kalidou – Wool Warehouse – Wolshop–Grensstreek – A very bad sheep –
Nordic Mart – USA & Canada – Luce laine tricot – Strickcafé – Madame Scrap



© 1982-2015 DROPS Design A/S. Tous droits réservés.

Ce document y compris ses sous-sections, sont protégés par le Copyright. Pour en savoir plus à ce sujet, cliquez sur le lien "Copyright" en bas de page sur notre site.