



DROPS Design®

Ibis Rose BY DROPS DESIGN

Écharpe et mitaines DROPS en "Brushed Alpaca Silk".

DROPS 156-41

DROPS design: Modèle n° as-023

Groupe de fils C ou A + A

ÉCHARPE:

Dimensions: 20 x 144 cm

Fournitures:

DROPS BRUSHED ALPACA SILK de Garnstudio

50 g coloris n° 08, bruyère

AIGUILLES DROITES DROPS n° 5.5 – ou la taille adéquate pour obtenir un échantillon de 16 m x 22 rangs en jersey = 10 x 10 cm.

MITAINES:

Taille: S/M – L/XL

Fournitures:

DROPS BRUSHED ALPACA SILK de Garnstudio

25 g pour toutes les tailles en coloris n° 08, bruyère.

AIGUILLES DOUBLES POINTES DROPS n°3,5 – ou la taille adéquate pour obtenir 20 m x 28 rangs en jersey = 10 x 10 cm.

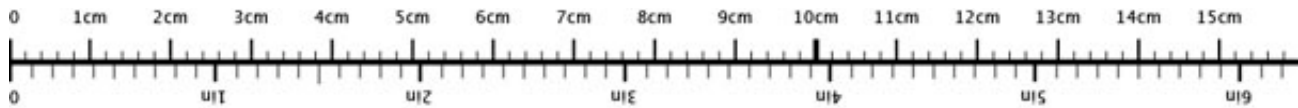
Toutes les qualités sont des fils DROPS. Les nuanciers et la liste des détaillants actuels sont disponibles sur www.garnstudio.com



Coût de la réalisation de ce modèle : à partir de 7.50 EUR / 9.90 CHF de fil à tricoter

Prix (AU 13.10.2015)

	France	Belgique	Swiss	Canada
BRUSHED ALPACA SILK UNI COLOUR (25g)	2.50 EUR	2.50 EUR	3.30 CHF	3.35 CAD
Aiguilles à tricoter et crochets DROPS	à partir de 1.35 EUR	à partir de 1.35 EUR	à partir de 1.65 CHF	à partir de 1.50 CAD



Pour une règle exacte à 100%, vous devez imprimer les explications en grand format (ne pas utiliser l'option de l'imprimante "ajuster à la page").

Explications du modèle DROPS 156-41 VOUS AVEZ BESOIN D'AIDE ? VOUS TROUVEREZ DES INFORMATIONS UTILES À CE SUJET À LA FIN DES EXPLICATIONS.

CÔTES:

*1 m torsé à l'end, 2 m env *, répéter de *-*.

POINT FANTAISIE:

Voir les diagrammes A.1–A.2. Voir le diagramme approprié à chaque taille – NOTE: A.1 ne pas tombe pas juste en hauteur quand on le répète, mais les rangs ajourés sont décalés d'1 m vers la droite (vu sur l'endroit) tous les 2 rangs.

A.2 montre tous les rangs du point fantaisie, vus sur l'endroit.

NOTE: A.2 ne tombe pas juste en hauteur quand on le répète, mais les rangs ajourés sont décalés d'1 m vers la droite (vu sur l'endroit) tous les rangs sur l'endroit, tout le long, vers les m env sur le côté. EN MÊME TEMPS, au 9ème rang il y a suffisamment de mailles pour faire 1 nouveau jour (= le 1er jour du point ajouré) à gauche, mais il n'y a pas suffisamment de mailles pour tricoter un nouveau motif complet avant le rang 14 (2ème jour du point ajouré). Veiller à ne pas faire plus de jetés que 2 m ens à l'end pour que le nombre de mailles soit toujours le même.

ÉCHARPE:

Se tricote en allers et retours.

Monter 44 m avec les aiguilles 5.5 en Brushed Alpaca Silk. Tricoter ainsi sur l'endroit: 2 m end, 2 m env, *1 m torsé à l'end, 4 m env*, répéter de *-* encore 6 fois, 1 m torsé à l'end, terminer par 2 m env, 2 m end.

Continuer en tricotant les mailles comme elles se présentent (= les m end à l'end et les m env à l'env). Les mailles tricotées torsé à l'end sur l'end se tricotent toujours torsé à l'env sur l'env. PENSER À BIEN CONSERVER LA MÊME TENSION QUE POUR L'ÉCHANTILLON!

À 5 cm de hauteur totale, diminuer sur l'endroit ainsi: 2 m end, 2 m env, *1 m torsé à l'end, 2 m ens à l'env, 2 m env *, répéter de *-* encore 6 fois (= 7 m diminuées), 1 m torsé à l'end, 2 m env, 2 m end = 37 m.

Tricoter ensuite ainsi: 2 m end, 2 m env, *1 m torsé à l'end, 3 m env*, répéter de *-* encore 6 fois, 1 m torsé à l'end, terminer par 2 m env, 2 m end. Continuer en tricotant les mailles comme elles se présentent.

À 9 cm de hauteur totale, ajuster pour que le rang suivant soit sur l'endroit, tricoter ainsi: 2 m end, 2 m env, 3 fois A.2 en largeur EN MÊME TEMPS, diminuer 2 m, terminer par 2 m env, 2 m end = il reste 35 m. Tricoter ainsi jusqu'à ce que l'ouvrage mesure 135 cm. Ajuster joliment avec le point fantaisie. Continuer ensuite ainsi sur l'endroit: 2 m end, 2 m env, *1 m torsé à l'end, 3 m env*, répéter de *-* encore 6 fois EN MÊME TEMPS, augmenter 2 m, terminer par 1 m torsé à l'end, 2 m env, 2 m end = 37 m. Continuer en tricotant les mailles comme elles se présentent.

À 139 cm de hauteur totale, augmenter sur l'endroit ainsi: 2 m end, 2 m env, *1 m torsé à l'end, 1 jeté, 3 m env*, répéter de *-* encore 6 fois (= 7 augmentations), 1 m torsé à l'end, 2 m env, 2 m end = 44 m. Au rang suivant (= sur l'envers), tricoter les jetés torsé à l'end pour éviter les trous. Continuer en tricotant les mailles comme elles se présentent et rabattre quand l'ouvrage mesure environ 144 cm.

MITAINES:

Se tricotent en rond.

Monter 36–39 m avec les aiguilles doubles pointes 3,5 en Brushed Alpaca Silk. Tricoter en CÔTES – voir ci-dessus. À 3 cm de hauteur totale, tricoter 1 tour end EN MÊME TEMPS, répartir 4–3 diminutions = 32–36 m. Tricoter A.1 (= 8–9 m) sur toutes les mailles (= 4 fois en largeur). **PENSER À BIEN CONSERVER LA MÊME TENSION QUE POUR L'ÉCHANTILLON!**

À 13 cm de hauteur totale, ajuster sur un tour sans jours, placer les 4–5 m entre 2 motifs ajourés sur un arrêt de mailles pour le pouce et monter 4–5 m au-dessus du pouce. Continuer à décaler le point fantaisie A.1 comme avant jusqu'à ce que l'ouvrage mesure 17–18 cm, ajuster pour terminer le point fantaisie par 1 tour ajouré. Tricoter 1 tour end EN MÊME TEMPS, répartir 4–3 augmentations = 36–39 m. Tricoter en côtes jusqu'à ce que l'ouvrage mesure 19–20 cm. Rabattre souplement m en tricotant les m end à l'end et les m env à l'env.

POUCE:

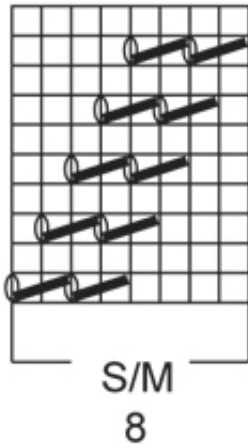
Se tricote en rond. Reprendre les 4–5 m du pouce sur les aiguilles doubles pointes 3,5 et relever 14–15 m dans la bordure du pouce = 18–20 m. Tricoter 1 tour env, 1 tour end. Continuer ensuite en côtes pendant 2 cm. Rabattre les mailles comme elles se présentent.

Légende diagramme(s)

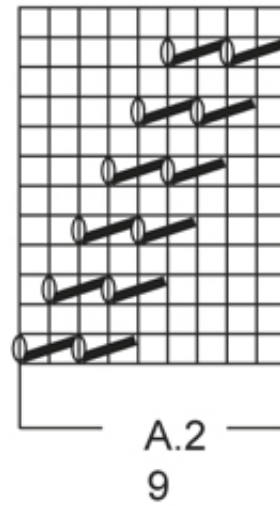
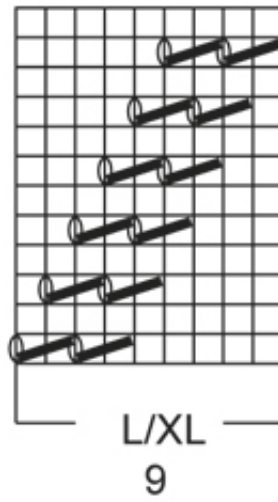
- = 1 m end sur l'endroit, env sur l'envers
 ◻ = 2 m ens à l'end, 1 jeté

Diagramme(s) du modèle DROPS 156-41

A.1



A.1



Vous avez besoin d'aide pour ce modèle ?

Vous pouvez trouver 20 vidéos liées à ce modèle sous l'onglet vidéo :

<http://www.garnstudio.com/lang/en/pattern.php?id=6698&lang=en>

Nous sommes heureux de vous offrir des modèles corrects et faciles à comprendre.

Tous les modèles sont traduits à partir du norvégien, et vous pouvez systématiquement vérifier la version originale du modèle pour les mesures et calculs.

Si on nous signale une erreur potentielle, nous vérifions le modèle aussi vite que possible, et faisons une correction si nécessaire.

Cette correction est faite normalement dans un délai de 2-3 jours. Si aucune correction n'est faite, c'est parce que nous n'avons trouvé aucune erreur.

Nous vous recommandons alors de prendre contact avec le magasin où vous avez acheté la laine ou d'essayer de demander de l'aide sur les forums.

Trouvez un DROPS Superstore !

Nordic Mart – Strickcafé – Boutique Kalidou – Wool Warehouse – Wolshop–Grensstreek – A very bad sheep –
Nordic Mart – USA & Canada – Luce laine tricot – Strickcafé – Madame Scrap



© 1982–2015 DROPS Design A/S. Tous droits réservés.

Ce document y compris ses sous-sections, sont protégés par le Copyright. Pour en savoir plus à ce sujet, cliquez sur le lien "Copyright" en bas de page sur notre site.