

Réglage des mâchoires du frein à tambour arrière

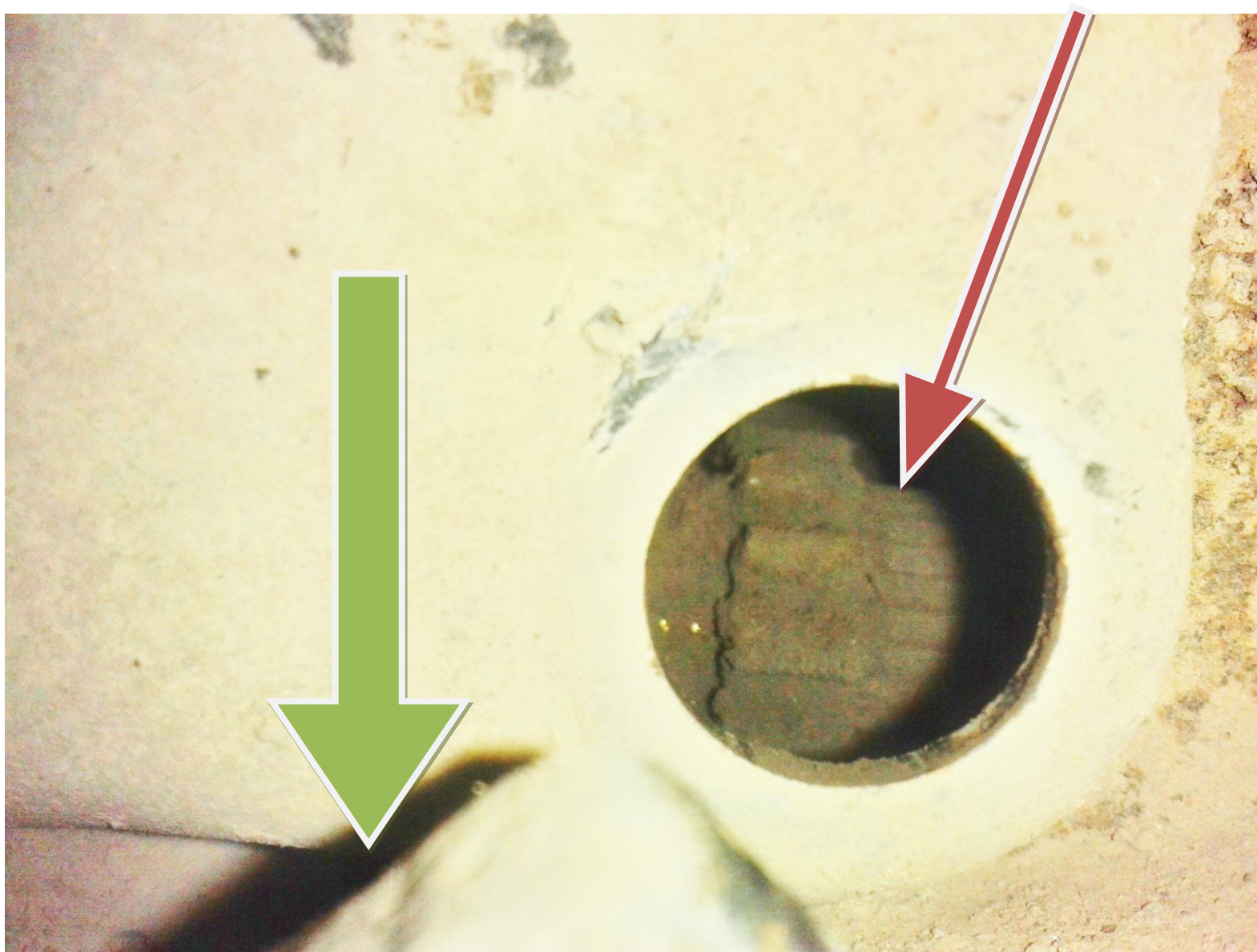
VW Transporter T4

1 : mettez des cale au roues avant et baisses le frein a main

2 : remettez la roue arrière jusqu'à elle peut tourner facilement



3 : enlever le bouchon et Prenez un tournevis a tête plate et tournez la molette dentée "pignon" ver le bas jusqu'à que la roue se grince qu'on ont la tourne



4 : Remettez le bouchon et enlever le cric

- Refaire la même chose pour la deuxième roue

Et voilà votre voiture et prête pour le contrôle technique.