

• Les jours de formation contenant

- Des éléments d'approfondissement pour les praticiens désirant se perfectionner et répondre à la demande croissante de leurs patients.

- Formation ouverte aux prothésistes.

Un concept innovant d'interactivité (nombre de participants limité).

- Une méthode d'enseignement basée sur 10 ans d'expérience.

- Apprentissage alliant conférences, vidéos, exercices et manipulations.

- Interventions en direct.

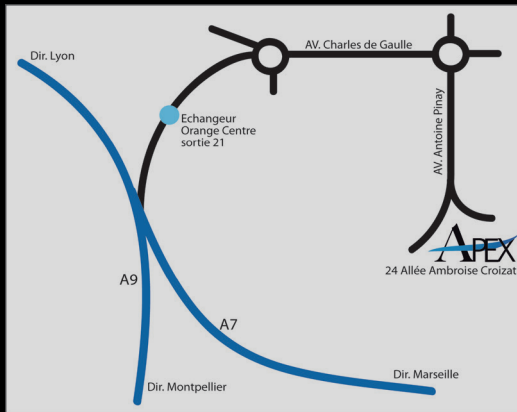
- Support pédagogique clair et didactique.

• Plan d'accès

Par la route :
Autoroute A7
Sortie 21

Par Avion :
Aéroport d'Avignon
et Marseille

Par le train :
Gare d'Orange et
Avignon TGV



FORMATIONS AVANCÉES
EN DENTISTERIE ESTHÉTIQUE
ET EN IMPLANTOLOGIE

• Les encadrants :

Une équipe de spécialistes en dentisterie esthétique et en implantologie



Dr Vincent Jeannin



Dr Guillaume Becker



Dr Benjamin Cortasse

Avec la participation de Pierre Jouvenal (Prothésiste)

• Partenaires :



www.apex-esthetique.com et sur 

2X2 jours de formation.

• CYCLE 02 IMPLANTOLOGIE

Journée 1 Matin

Réhabilitation implantaire
en secteur esthétique

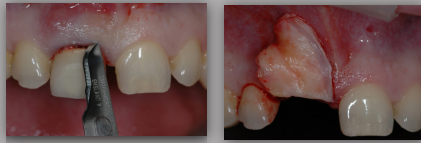


Gestion de l'alvéole d'extraction



Après-midi

Gestion des tissus péri-implantaires



Dégustation et oenologie à Châteuneuf du Pâpe
Domaine de l'Hers - www.hers.fr



• CYCLE 02 IMPLANTOLOGIE

Journée 2 Matin

Extraction-Implantation
Immédiate



Temporisation et
gestion du temps.



Après-midi

Traitement de l'édenté
complet et chirurgie guidée



Mise en charge immédiate

