



التنبيهات الزراعية  
Avertissements Agricoles

Wilayate concernées : Constantine, Bordj Bou Arréridj  
Jijel, Mila, Sétif, Oum EL Bouaghi

Siège de la station : 5<sup>ème</sup> km route de Batna  
Adresse postale : BP 41 - 25022 - Les mûriers  
Constantine

☎ : 031 63 64 63  
☎ : (031) 63 64 63 / 62 45 25  
email : srpv25@hotmail.fr



وزارة الفلاحة والتنمية الريفية  
والصيد البحري

المعهد الوطني لحماية النباتات

المحطة الجهوية  
لحماية النباتات قسنطينة

الولايات المعنية : برج بوعريش،  
قسنطينة، جيجل، ميلة، سطيف، أم البواقي

مقر المحطة : الكنتار الخامس - طريق باتنة  
عن المحطة : ص. ب. 41 - 25022 - عن الحدود - قسنطينة

☎ 031 63 64 63 :  
☎ (031) 63 64 63 / 62 45 25 :

البريد الإلكتروني : srpv25@hotmail.fr

BULLETIN N° 20 19 novembre 2015

MILDIU DE LA POMME DE TERRE  
(*Phytophthora infestans*) 2<sup>ème</sup> AVIS

Les conditions climatiques ayant sévi ces derniers jours ont favorisé l'apparition du mildiou sur pomme de terre : maladie épidémique qui peut compromettre la production par des pertes de rendement qui sont souvent considérables.

Le mildiou s'est déclaré une deuxième fois à la wilaya de Mila (commune Grarem Gouga) sur pomme de terre, sur les variétés « Spunta » et « Fabula » qui se trouvent actuellement au stade tubérisation.

A cet effet, nous invitons les producteurs de pomme de terre à prendre les mesures nécessaires de lutte et de surveillance et d'adopter de préférence une stratégie de couverture fongicide basée sur la prévention en appliquant l'un des produits homologués mentionnés dans le tableau ci-dessous.

Pour une meilleure protection, alterner les matières actives tout en respectant la rémanence et le délai avant récolte des produits choisis.

**NB : les producteurs utilisant le système d'irrigation par aspersion sont appelés à être plus vigilants.**

Symptômes de mildiou



Sur la face inférieure



Sur la face supérieure



Dégâts de mildiou sur tubercules

Dégâts de mildiou sur tiges et pétioles





إنذار مبكر رقم 20 19 نوفمبر 2015

## مرض البياض الزغبي للبطاطا (الإنذار ثاني)

سمحت الظروف المناخية السائدة خلال هذه الأيام الأخيرة بظهور البياض الزغبي على محصول البطاطا، مرض وبائي، قادر على التأثير سلبا على الإنتاج وإلحاق أضرار غالبا ما تكون وخيمة على المحصول.

لقد تمت ملاحظة أعراض البياض الزغبي مرة ثانية في ولاية ميلة (بلدية قرارم قوقة) على حبات البطاطا صنف «سبونتا» و«فايلا» المتواجدتان حاليا في مرحلة الدرناات.

لهذا الغرض، ندعو منتجي البطاطا باتخاذ الإجراءات اللازمة للمكافحة والمراقبة ومن الأفضل إتباع إستراتيجية (الحماية الفطرية) المبنية على الوقاية وذلك بتطبيق إحدى المبيدات الفطرية المذكورة في الجدول أدناه.

لوقاية أفضل يستحسن مناوبة المواد الفعالة مع احترام الجرعات والأجال قبل الجني للمواد المختارة.

ملاحظة: الفلاحون الذين يستعملون السقي بالرش مطالبون باتخاذ حيلة أكبر.

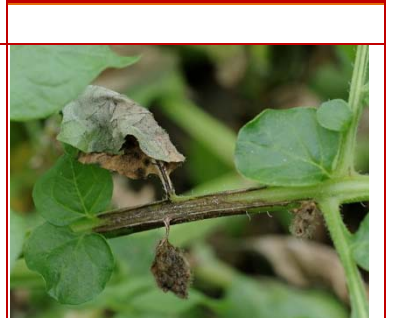
### أعراض البياض الزغبي



### على الوجه السفلي للورقة



### على الوجه العلوي للورقة



أضراره على الدرناات

أضراره على الفروع والسيقان

## جدول: قائمة المبيدات المعتمدة المرخصة لمكافحة البياض الزغبي على البطاطا

Liste des produits homologués contre le mildiou de la pomme de terre (*Phytophthora infestans*)

الاسم التجاري Nom commercial	المادة الفعالة Matière active	المزروع La culture	الجرعة Doses	المدة قبل الجني بالأيام D.A.R en jours
AGRIFOS 600 SL	Acide+phosphorique +hydroxyde de K	CM	2-6 l/ha	-
AGRIPROPI WP	propinebe	PDT	2-2.5 kg/ha	15
AGRIPROPI WP	propinebe	CM	2-2.5 kg/ha	7
AGROCAPT WP	Captane	CM	300 g/hl	3-7
AGRIXYL 407 EC	Mono et Dipotassium phosphate+Metalaxyl	CM	2.5-4 l/ha	7
ALCOCOBRE 50PM	Oxychlorure de cuivre	PDT	0.3-0.4 kg/hl	21
AMISTAR TOP SC	Azoxystrobine+Difenoconazole	CM	1 l/ha	7
APRON-STAR WS	Thiametoxam+metalaxyl M+difenoconazol	CM	250 g/ql	-
ARDAVO SC	chlorothalonil	PD	1.2-5 l/ha	7
ARMETIL CUIVRE WP	Oxychlorure de cuivre+Metalaxyl	PDT	250 g/hl	14
AROMIL MZ WP	Mancozebe+Metalaxyl	PDT	2.5 kg/ha	7
AZOLE SC	Azoxystrobine	CM	80-120 ml/hl	14
BANKO 500 SC	Chlorothalonil	PDT	300 ml/hl	7
BETAL M WP	Benalaxyl+Mancozebe	PDT	3.5 kg/ha	7-14
BIOCUIVRE WP	Cuivre	CM	10-15 kg/ha	7
BOMA 25 SC	Azoxystrobine	CM	80-120 ml/hl	14
Bouillie Bordelaise WG	Oxychlorure de cuivre	PDT	15 kg/ha	10
Bouillie Bordelaise WG	Oxychlorure de cuivre	CM	10-15 kg/ha	7
BRAVO SC	Chlorothalonil	PDT	2 l/ha	3
CADILAC WP	Mancozebe	CM	200 g/hl	7
CADILAC WP	Mancozebe	PDT	200 g/hl	14
CALDO BORDOLES WP	Sulfate de cuivre	PDT	12.5 kg/ha	14
CAPTAN 50 VALLES	captan	PDT	300 g/hl	10
COBRE LAINCO WP	Oxychlorure de cuivre	PDT	3-4 kg/ha	3-7
CONSENTO 450 SC	Fenamidone+propamocarbre HCL	PDT	1.5-2 l/ha	14
COPERMAC WP	Oxychlorure de cuivre	PDT	0.3-0.4 kg/hl	7
COPER DE SULFAT WP	Sulfate de cuivre	PDT	350 g/hl	7
COPRAL C WP	Cymoxanil+sulfate de cuivre	PDT	750 g/hl	7
CUIVRAT WP	Oxychlorure de cuivre	PDT	0.3-0.4 kg/hl	15
CUIVROXY WP	Oxychlorure de cuivre	PDT	0.3-0.4 kg/hl	15
CUIVROXY 50 WP	Oxychlorure de cuivre	PDT	0.3-0.4 kg/hl	15
CUPROFIX 30 WP	Cuivre + Mancozebe	CM	5 kg/ha	7
CUPROPHYTO WP	Cuivre	PDT	7-10 kg/ha	7
CUPROSATE C WP	Cymoxanil+Oxychlorure de cuivre	CM	2.5-3 kg/ha	7
CUPROZATE M 45 WP	Cymoxanil+Oxychlorure de cuivre	PDT	2.5-3 kg/ha	21
CUREDAL WP	Oxychlorure de cuivre+ Mancozebe	CM	300-500 g/hl	15
CURENOX 50 WP	Oxychlorure de cuivre	PDT	0.3-0.4 kg/hl	-
CURZATE-R WP	Cymoxanyl+oxychlorure de cuivre	PDT	250-300 g/hl	14
CYCONEB WP	Propinebe +cymoxanil	CM	200 g/hl	3-7
DITHANE M 45 WP	Mancozebe	PDT	200 g/hl	21
DUETT M WP	cymoxanil +mancozebe	PDT	200-300 g/hl	14
ELECTIS 75 WG	Zoxamide+Mancozebe	PDT	1.5-1.8 kg/ha	14
EPERON MZ PEPITE WG	Metalaxyl M+Mancozebe	PDT	2.5 kg/ha	7
ETABOXAM 10% SC	Ethaboxam	CM	2 l/ha	14
FOLIETTE WP	Fosethyl-aluminium	CM	0.25 kg/hl	7
FOLIO GOLD SC	Metalaxyl-M+chlorothalonil	PDT	2 l/ha	7
FORTUNE 72% WP	Metalaxyl+mancozebe	PDT	250-350 g/hl	21
FOSETOP WG	Fosethyl-Aluminium	CM	2.5 Kg/ha	7
FUNGORO 50 WP	captan	CM	200-350 g/hl	7
FUNGORO 50 WP	captan	PDT	200-350 g/hl	14
GARBEN WP	Metalaxyl+mancozebe	PDT	250-300 g/hl	10
GOLDEN COP WP	Oxychlorure de cuivre	PDT	0.3-0.4 kg/hl	7
INACOP L SC	Oxychlorure de cuivre	PDT	0.2-0.3 l/hl	15
INFINITO 687.5 SC	Propamocarb hydrochloride+fluopicolide	PDT	1.5 l/ha	-
KOCIDE 2000 WG	Hydroxyde de cuivre	CM	150 g/hl	3-7
MABENE EW	Mancozebe+Bealaxyl	PDT	2.5 kg/ha	7
MANCO 80 RIVA WP	Mancozebe	CM	200 g/hl	7
MANCO 80 WP	Mancozebe	CM	250 g/hl	3-7
MANCO 80 WP	Mancozebe	PDT	250 g/hl	7
MANCO C WP	Mancozebe+cymoxanil	PDT	2-3 kg/ha	21
MANCOCHEM WP	Mancozebe	CM	2 kg/ha	10
MANCO M WP	Mancozebe+Metalaxyl	PDT	2.5 kg/ha	7
MANCOMED WP	Mancozebe	PDT	1.5-2 kg/ha	15
MANMEDIA WP	Manebe	PDT	2 kg/ha	15
MANCOPHYT 80 WP	Mancozebe	CM	200 g/hl	21
MANTOP WP	Manebe	CM	2 kg/ha	7
MAPHYTO PLUS 72 WP	Mancozebe+metalaxyl	PDT	2.5 kg/ha	14
MATRAZ WP	Propinebe+Cymoxanil	CM	3 kg/ha	7

الاسم التجاري Nom commercial	المادة الفعالة Matière active	المزروع La culture	الجرعة Doses	المدة قبل الجني بالأيام D.A.R en jours
MATRAZ WP	Propinebe+Cymoxanil	PDT	3 kg/ha	21
MAXITAN WP	Metalaxyl+Mancozebe	PDT	2-3 kg/ha	3-14
MEDACOL WP	Propinebe	CM	200-300 g/hl	7
MEDOMIL WP	Mancozebe+Metalaxyl	PDT	250 g/hl	14
MELODY COMPACT WG	Iprovalicarbe+oxychlorure de cuivre	PDT	1.75 kg/ha	21
MATALAXYL MZ WP	Metalaxyl+Mancozebe	PDT	250 g/hl	14
MILDIO STOP SL	Propamocarbe	CM	3 l/ha	7
MILORD WP	Iprovalicarbe+propinebe	PDT	2 kg/ha	21
MILOR MZ 720 WP	Mancozebe+Metalaxyl	PDT	2.5 kg/ha	21
MOBINEB 80 WP	Manebe	CM	2 kg/ha	7
MORFUS 720 SC	Chlorothalonil	CM	2 l/ha	7
MORFUS 720 SC	Chlorothalonil	PDT	2 l/ha	21
NATURAM 5 SL	Sulfate de cuivre	PDT	2.5 l/ha	21
NEORAM WG	Oxychlorure de cuivre	PDT	0.3-0.4 kg/hl	15
OROCOBRE 50 WP	Oxychlorure de cuivre	PDT	0.3-0.4 kg/hl	15
PENCOZEB WG	Mancozebe	CM	2 kg/ha	7
PENCOZEB WG	Mancozebe	PDT	2 kg/ha	15
POLYRAM DF WG	Metiram zinc	CM	150-180 g/hl	10
PREVICUR ENERGY 840 SL	Propamocarbe+Fosetyl-aluminium	PDT	2-2.5 l/ha	21
PREVICUR ENERGY 840 SL	Propamocarbe+Fosetyl-aluminium	CM	2-2.5 l/ha	14
PRIORI OPTI SC	Azoxystrobine+chlorothalonil	CM	2-2.5 l/ha	7-14
PRONEB WP	Propinebe	PDT	2-3 kg/ha	7
PROPICOL 70 WP	Propinebe	PDT	200-280 g/hl	7
PROPICONE WP	Propinebe	PDT	2-2.5 kg/ha	7
REVUS SC	Mandipropamid	PDT	0.5 l/ha	3-7
RIDOTOP WP	Metalaxyl+mancozebe	PDT	2.25 kg/ha	14
RIDOMIL GOLD MZ PEPITE	Metalaxyl M+ mancozebe	PDT	2.5 kg/ha	7
RIVANEB 80 WP	Manebe	CM	2-2.5 kg/ha	7
SAPROSAN WP	Sulfate de cuivre	PDT	2 kg/ha	20
SOMED WP	Mancozebe+metalaxyl	PDT	2.5 kg/ha	7
STRIMACH 25 SC	Azoxystrobine	CM	70 ml/hl	7
TANOL SC	Chlorothalonil	PDT	2-3 l/ha	21
TOUTIA WP	Oxychlorure de cuivre+zinebe	PDT	250-400 g/hl	-
TRIDONIL WP	Mancozebe+metalaxyl	PDT	2.5 kg/ha	7
TRIMANGOL WG	Manebe	PDT+CM	2 kg/ha	-
VACOMYL PLUS WP	Metalaxyl+ Oxychlorure de cuivre	CM	250 g/hl	7
VERITA FLASH WG	Fenamidone+fosetyl-aluminium	CM	2 kg/ha	7
VICTORY 72 WP	Mancozebe+metalaxyl	PDT	2.5 kg/ha	21
ZELLOMIL MZ WP	Dimethomorphe+mancozebe	PDT	2 kg/ha	14

للمزيد من المعلومات اتصلو بالمحطة الجهوية لحماية النباتات بالكيلومتر الخامس قسنطينة  
أو المصالح الفلاحية القريبة منكم.

*Pour toutes informations complémentaires, prendre contact avec la SRPV  
ou le service technique le plus proche*