

Saint Pierre du Mont

## Un grand ensemble cohérent

Par Laurent Dupré



M. Joël Bonnet, le maire de Saint Pierre du Mont./Sportsland

**Dans une commune qui compte 10 000 habitants pour 2000 licenciés au sein du Sporting, l'omnisports municipal, on comprend la place prépondérante que peut occuper le sport, la santé et le bien-être ici. Joël Bonnet, le maire sait cette réalité qu'il ne cesse de bâtir avec ses équipes aujourd'hui, pour demain...**

"Dans un monde, une société française touchés de plein fouet par des événements tragiques ; j'ai envie de dire qu'il nous faut tous raison gardée et surtout continuer à avancer dans le sens du rassemblement intelligent entre les uns et les autres." Une assertion qui ne souffre d'aucune démagogie puisque, comme tout le monde, il faut constater sans tenter d'expliquer l'inexplicable bien

évidemment. Localement donc, les priorités sont exprimées très concrètement puisque 13 sections sportives auxquelles il faut rajouter le club aquatique des Dauphins de Saint-Pierre du Mont, offrent toute l'année des prestations sportives sous le mode associatif. "Ce modèle bien français d'organisation du sport est très intéressant. D'abord car il est désintéressé car sous le régime de la loi 1901 à but non lucratif, et il est porté à bout de bras par des dirigeants bénévoles auxquels j'adresse ici toute ma reconnaissance." Joël Bonnet, est un ancien sportif, capitaine de l'équipe montoise de rugby, acteur du séraïl associatif aussi ; il sait donc de quoi il parle. Il rappelle à cet égard, "avec mon équipe municipale nous avons donc voté des investissements majeurs pour la réhabilitation du COSEC et la création d'un complexe tennistique de grande qualité. L'unité de lieu contenue dans ces deux projets permettra par ailleurs à des personnes disséminées dans une commune très étendue de se croiser, de se connaître, de se reconnaître aussi dans un talent, un engagement ou une passion commune contenus dans la pratique sportive loisir ou compétition." Une population intergénérationnelle ; résidentielle ou vivant dans

des quartiers plus défavorisés (La Moustey) mais des femmes, des hommes et des enfants à chaque fois pour lesquels le sport pourra gommer certaines différences.

### Des outils de sport aux enjeux durables

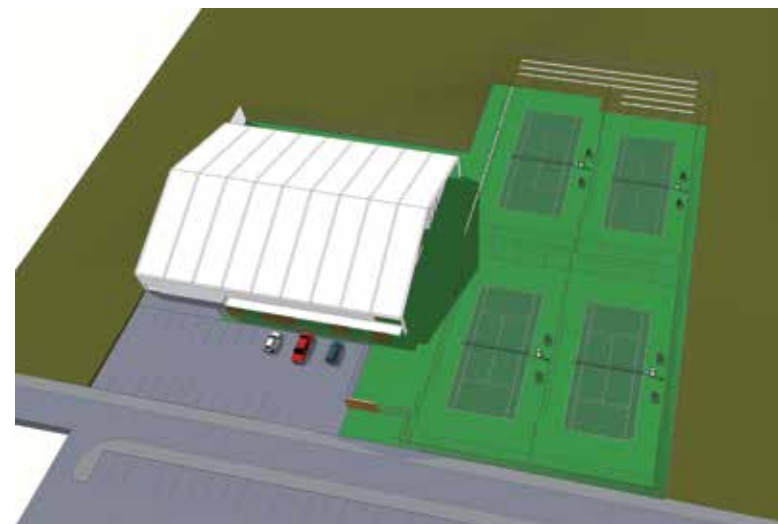
Les cabinets d'architectes consultés par la municipalité pour la réalisation des travaux de réhabilitation du COSEC (il existe aussi le site de Menasse foot, sport-co plein air...) ou la construction du nouveau complexe de tennis (4 courts extérieurs et 2 courts couverts) se sont engagés sur des projets intégrés dans la ville et sa nature et ont veillé à rendre les secteurs économiques (consommation d'énergie), environnementaux (paysagé).

"Nous sommes dans une logique d'investissements durables qui

**"Pourquoi ne pas faire ensemble ce que nous ne ferons jamais seuls.**

doivent succéder à celles et ceux qui le mettent en place selon la définition de la notion de projet durable. C'est pourquoi toutes les précautions sont prises ici pour faire une réalité de cette priorité" confirme le maire landais. Nouveaux sièges administratifs donc, nouveaux dojo, nouvelles salles... Le projet est conséquent et a été étudié chaque fois auprès des fédérations auxquelles chaque discipline est rattachée. "Pourquoi ne pas faire ensemble ce que nous ne ferons jamais tout seul" rappelle Joël Bonnet.

**S'inscrire dans un maillage ter-**



### ritorial cohérent

Si la proximité de Mont de Marsan, la Préfecture, constitue en terme d'offres sportives une proximité géographique certaine, le Maire de Saint-Pierre du Mont rappelle qu'il n'y a pas pour autant de concurrence. "L'entente est cordiale de l'intercommunalité est bien réelle. Nous collaborons d'ailleurs souvent entre nous et le Mounride est un exemple de cette émanation d'objectifs globaux partagés pour le bien-être de toutes les populations. D'ailleurs, cet esprit de collaboration étroite est très présent dans la dynamique sportive et associative de notre municipalité. Entre les éducateurs sportifs professionnels et les agents territoriaux (entretien) l'entente est cordiale et active pour des remontées d'informations régulières entre tous les services et toujours dans l'intérêt général." Joël Bonnet se satisfait de ce constat historique ici auquel il rend hommage et sur lequel il veut s'appuyer pour développer encore tout ce qui peut l'être. "Les investissements faits ; la confiance accordée à l'ensemble des équipes sportives et associatives de l'om-

nisports ; la ferveur des conseils de quartier mis en place dès notre élection, traduisent toute cette dynamique commune et partagée par la population saint-pierroise. Nous sommes au 21<sup>ème</sup> siècle, le temps des adaptations nécessaires mais aussi le temps du respect des fondamentaux historiques qui font le socle d'une vie apaisée et solidaire." On reconnaît le Maire au service de sa population, le joueur de rugby aussi qui sait que la star c'est toujours l'équipe.



"LES BIÈRES DE NOËL SONT ARRIVÉES !"

PROCHAINEMENT OUVERTURE DU BAR

**La Cave des Moines**

Le Meilleur de la Bière au Meilleur Prix

anciennement **BobelBieres**

**CAVE / BIÈRES & VINS**

300 références de bières en bouteilles et fûts + Sélection de vins

Ouvert du mardi au samedi de 11h à 21h  
fermé dimanche et lundi

**Pour les particuliers et les professionnels**

Tireuses à Bières  
Idées cadeaux  
Dégustations  
Évènements, CE,  
Associations,  
Clubs,...



2610 Av. du Maréchal Juin - MONT DE MARSAN  
(Face à Pédarré Pneus)

05 58 44 22 56 - 06 59 85 54 40

lacavedesmoines@ymail.com

La Cave des Moines