



Masque : <http://www.casimages.com/img.php?i=1512101138283916413821292.jpg>

Motif : <http://www.casimages.com/img.php?i=1512101138313916413821297.jpg>

Bulle : <http://www.casimages.com/img.php?i=1512101138283916413821293.png>

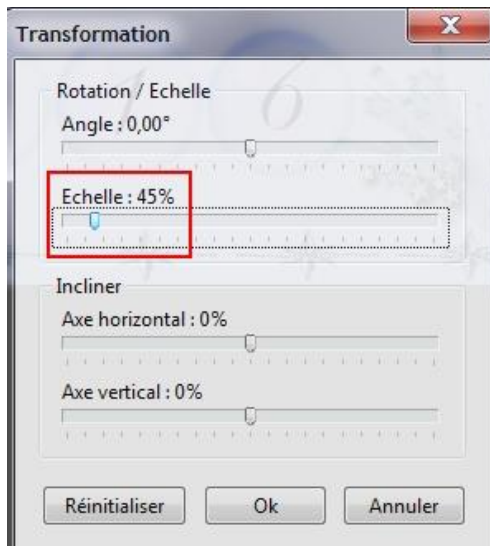
Etoile 1 : <http://www.casimages.com/img.php?i=1512101138293916413821294.png>

Etoile 2 : <http://www.casimages.com/img.php?i=1512101138293916413821295.png>

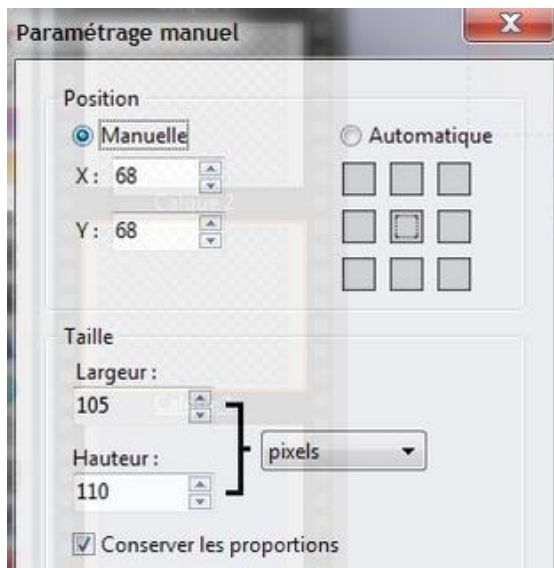
Ouvrir Nouveau Transparent

Calque, Nouveau, Ouvrir en tant que Calque la Bulle

Calque, Transformation / Paramétrée



Calque, Paramétrage Manuel



Calque, Dupliquer Déplacer avec la flèche Droite

Répété, Dupliquer & Déplacer pour avoir 5 Calques

Calque, Dupliquer

Calque, Paramétrage Manuel X à 60 Y a 200

Dupliquer 4 fois (placer)

Calque, Dupliquer

Calque, Paramétrage Manuel X à 105 Y a 335

Calque Dupliquer 3 fois (placer)

Une fois que tous est bien en place Activer le Calque tout en Haut

Touche TTRL maintenue est Validé (Entrée)

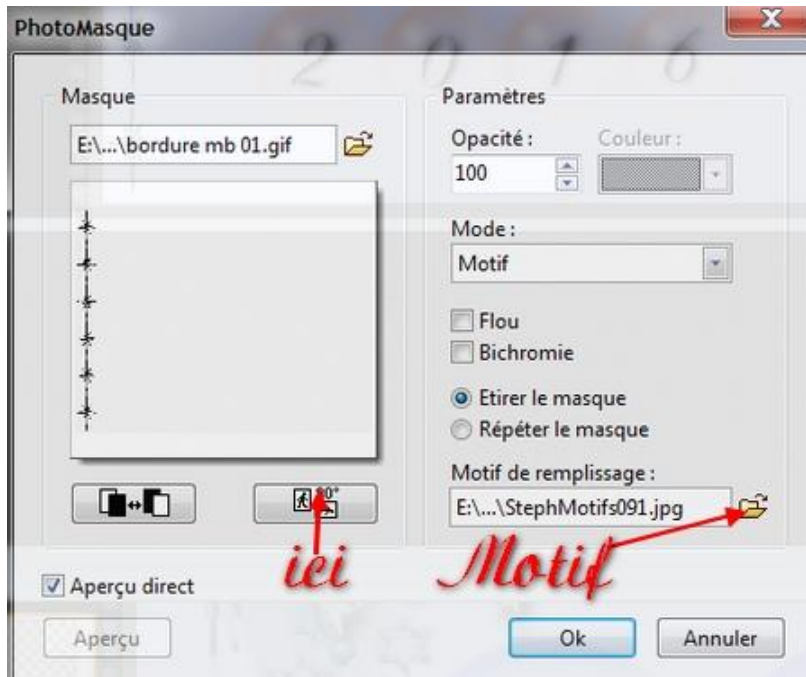
(Les calques fusionnent avec le calque inférieur) jusqu'au Calque 1

Cliquer sur le gros T est ajouté chaque lettre & l'année sur une bulle

Calque, Fusionner tous les Calques

Calque, Insérer un nouveau Fond couleur

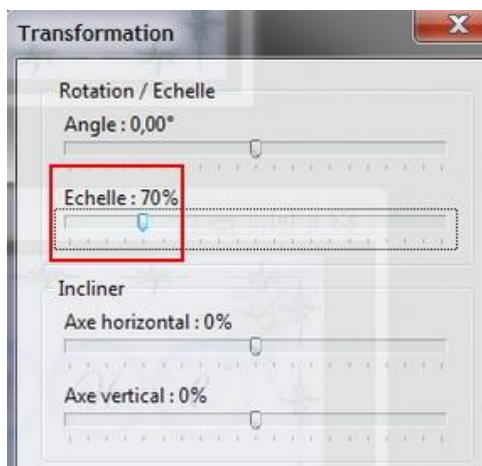
Filtre, Photo Masque



Répété 3 fois Photo masque en cliquant sur Rotation

Calque, Nouveau, Ouvrir en tant que Calque Etoile 1

Calque, Transformation / Paramétrée



Placez-le en bas à droite

Calque, Dupliquer

Calque, Transformation, Symétrie Horizontale placez-le à gauche

Calque, Dupliquer

Calque, Transformation, Symétrie Verticale placez-le en haut gauche

Calque, Dupliquer

Calque, Transformation, Symétrie Horizontale placez-le en haut à droite

Calque, Fusionner avec le calque inférieur les 4 Etoile

Sélection, Tous Sélectionner

Sélection, Contracter Largeur a 20

Clic droit dans la sélection, Recadrer le calque

Calque, Fusionner avec le calque inférieur

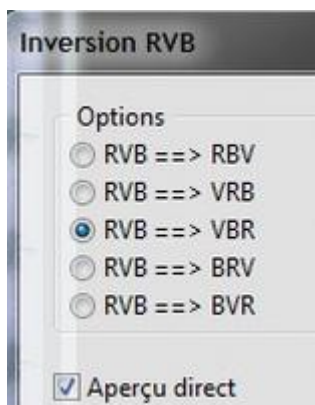
Calque, Nouveau, Ouvrir en tant que Calque Etoile 2

Calque, Dupliquez en plusieurs est placé les

Calque, fusionner avec le calque inférieur tous les Etoiles avec le Fond

Activer le Calque (Bulle)

Filtre, Couleur, Inversion RVB



Edition, Copier

Cliquer sur la flèche Rouge (Annuler)

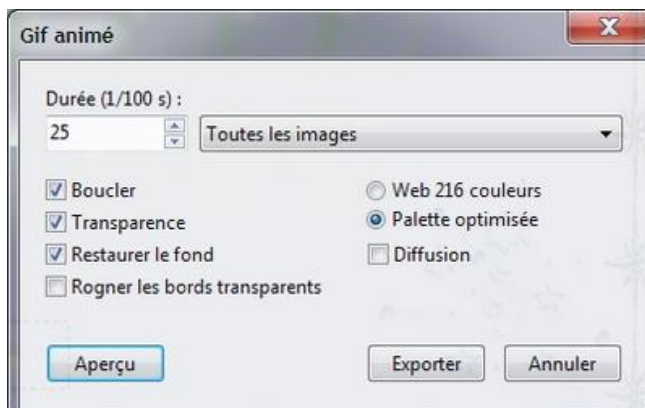
Edition, Coller

Répété l'opération a votre choix

(Sa va aussi avec variation de teinte Méthode 2)

Signer la créa sur le Fond

Outils, Gif Animé



Voilà Amusez vous bien