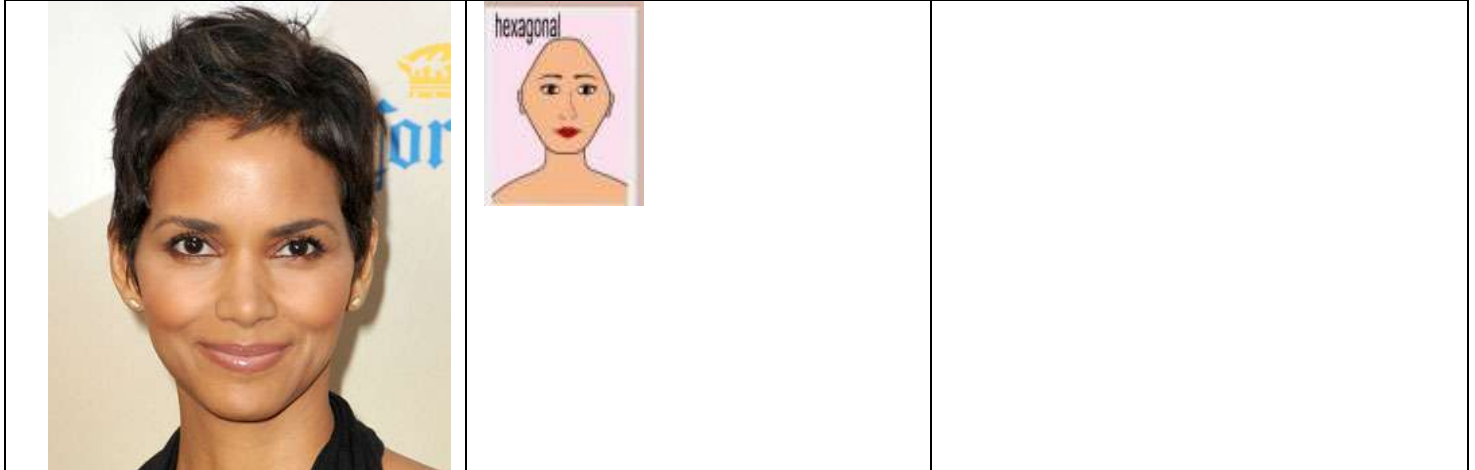


Visage (19) maquillage quotidien du visage hexagonal ou diamant ou losange

<http://objectif-look-beauty.forumactif.org/>

Visage hexagonal ou diamant ou losange (8)



1) La base de maquillage pour hydrater et préparer sa peau

Pas de bon résultat maquillage sans base de maquillage.

Cette base ou crème hydratante s'applique sur une peau préalablement nettoyée.

On choisit une crème de jour adaptée à sa peau : une crème fluide et légère pour peaux normales et mixtes, plutôt riche pour les peaux sèches, matifiante pour les peaux grasses. Le film déposé par la base de maquillage va protéger la peau des agressions extérieures et garantir la bonne tenue de votre maquillage dans la durée.

2) Le fond de teint pour unifier

Le fond de teint doit unifier le teint et donner bonne mine.

On prend un fond de teint proche de sa carnation, pour savoir si vous avez la bonne teinte, demander conseil dans une boutique de produits de beauté et appliquez un peu de produit sur votre menton.

Si la couleur vous va, vous ne devez pas voir de différence entre le fond de teint et votre peau.

Comment on l'applique ? Le principe est le même que n'importe quelle crème.

On prend le fond de teint avec le doigt et on le pose en priorité sur les pommettes. On lisse le produit au niveau des maxillaires, du menton et du cou à l'aide d'un pinceau ou d'une éponge spéciale.

Et on n'oublie pas le décolleté pour éviter les démarcations !

3) Le correcteur pour camoufler les imperfections

Le correcteur est une étape un peu hybride parce qu'on peut le mettre avant et/ou après le fond de teint.

On le met par-dessus le fond de teint si vraiment on a des cernes ou des poches marquées.

La mission du correcteur est de camoufler les rougeurs et petits défauts. Il va estomper les cernes, poches, rougeurs et imperfections.

Il est efficace à condition de ne pas l'étaler sinon on ne casse pas les cernes. L'astuce ? On le récupère une petite touche avec le bout du majeur et on met un peu de produit de l'extérieur vers l'intérieur, en faisant des légers mouvements de droite à gauche. Après ces petits roulements du doigt, on tapote.

4) L'ombre à paupières pour accrocher le regard

On veut un regard intense mais naturel ?

On commence par poser une base couleur chair qui va se fondre avec la couleur de la paupière.

On l'applique sur toute la paupière mobile. Cela va illuminer le regard et l'agrandir.

On pose ensuite le crayon en allant de l'extérieur vers l'intérieur de l'œil.

Ensuite on met le fard à paupières, d'une couleur plus foncée que la première, qui doit se fondre avec le crayon

pour que ce soit estompé.

5) Les yeux

Pour une femme dont le visage est cœur, le maquillage des yeux est très important.

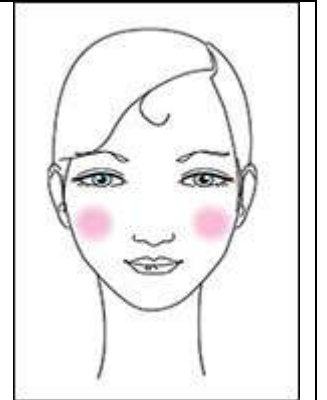
En effet, l'œil ne doit pas s'allonger mais s'ouvrir vers l'extérieur.

Un bon mascara nous ouvre le regard à condition de l'appliquer correctement : d'abord les cils du bas puis ceux du haut. On part de la racine des cils vers le haut en faisant des mouvements de zigzags. On n'hésite pas à mettre deux couches pour un résultat plus visible.

6) Le blush ou fard à joues

On le travaille au doigt. On en met un point sur les pommettes en ayant la main légère pour éviter les joues de poupée ! Puis on tire et on lisse avec le dos de la main : cela fond les pigments naturellement sur les pommettes alors que le pinceau les étale.

Puisque les joues sont déjà rebondies, on évite d'appliquer le fard à joues sur la partie la plus haute, soit l'os de la joue. On trouve l'os en tapotant les joues, puis on applique le produit juste en dessous, en se concentrant sur les pommettes.



7) La bouche

Si vous avez tout misé sur votre regard, évitez de maquiller votre bouche, ce qui peut vite donner un effet trop chargé. Autrement, choisissez un rouge à lèvres lumineux dans les teintes chaudes. Votre bouche s'en verra agrandit et cela cassera l'effet "petit menton pointu".

Source sur Plurielles.fr : [Morpho maquillage : j'ai le visage triangulaire. comment me maquiller ?](http://Morpho.maquillage:j'ai.le.visage.triangulaire.comment.me.maquiller?)

Mdame Lili 2016

Comment corriger un visage triangulaire

Posted on [3 septembre 2007](#) by [Monique](#)

Le visage triangulaire comment le corriger

Pas vraiment facile de savoir comment ? où ? avec quoi ? corriger son visage selon sa morphologie. Je vais vous expliquer dans l'ordre comment corriger votre visage et avec quel maquillage.

D'abord un rappel de base

Je peux changer un volume en employant : des couleurs mates, donc qui ne scintillent ou ne brillent pas, des couleurs claires qui donneront du volume, des couleurs plus foncées qui creuseront ou attireront le regard . Je me sens un peu comme une magicienne avec toutes mes couleurs de maquillage mes pinceaux et mes crayons !

Sur les schémas les croix vertes représentent la correction avec un fard foncé dans les bruns et les croix rouges l'emplacement du blush sur les pommettes ou du fard clair.

Le visage triangulaire comment le maquiller ?



Facile à reconnaître car le front est développé le menton pointu et les mâchoires peu marquées. Il faudra adoucir les contours menton et front avec du fard foncé.

Les sourcils ouvrir un peu vers les tempes.

Les yeux adoucir le regard avec des couleurs tendres et lumineuses.

Si les yeux sont petits accentuer le regard vers l'extérieur.

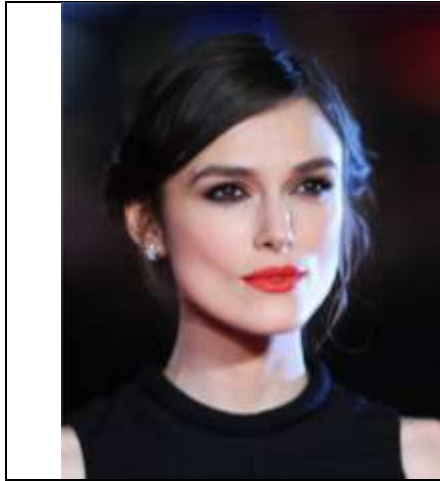
Les joues blush sur la pommette en étirant vers les tempes bien estomper.

Les lèvres de forme arrondie et sensuelle.

Conseil ce visage a la particularité d'avoir un menton pointu et qui ressort. Pas facile à atténuer donc, bien faire

attention d'attirer le regard vers les yeux et pour la bouche qu'elle soit de forme tout en rondeur et douceur

<http://www.elle.fr/Beaute/Maquillage/Astuces/Comment-se-maquiller-selon-la-forme-de-son-visage/Comment-maquiller-un-visage-triangulaire-ou-hexagonal>



Le visage triangulaire ou hexagonal se caractérise par un large front et un menton pointu.

1) Le teint

Pour commencer, comme pour les précédentes morphologies, munissez-vous de deux fonds de teints, un clair et un plus sombre.

Le but, va être de rééquilibrer le visage.

A l'aide d'un pinceau ou d'une éponge spéciale, déposez un peu de fond de teint plus foncé sur les parties que vous souhaitez camouflé, à savoir : tempes, zygomatiques et pointe de menton.

2) A l'aide d'un pinceau ou d'une éponge spéciale, déposez un peu de fond de teint plus clair pour mettre en valeur le centre de votre front, votre nez et l'espace qu'il reste entre les joues et la mâchoire.

La lumière apportée en bas du visage va apporter de l'équilibre.

4) Ensuite, on vient déposer au pinceau le blush des oreilles aux ailes du nez, à l'horizontale. Cette méthode permet d'atténuer l'effet allongé du visage.