

Femme reliée à son essence féminine



Tant que la femme n'est pas reliée à son essence féminine, elle ne peut être pleinement heureuse, épanouie, détenir sa pleine puissance et surtout être libre. L'énergie féminine c'est la force féminine créatrice divine. L'énergie féminine c'est la Lumière, l'Amour, la Beauté et la Compassion infinie pour tout être vivant. Hommes et femmes, nous avons tous en nous une part d'énergie féminine et d'énergie masculine, chacun dans des proportions différentes (Ying et Yang). Chaque individu doit honorer et cultiver sa part d'énergie féminine au maximum, car c'est celle-ci qui pourra remplacer et effacer d'anciens modèles destructeurs de notre société et religions actuelles. Dans le monde, un nombre croissant de femmes comprennent que ce système ne leur convient pas, ressentent qu'elles ont besoin d'exprimer leur féminité, et ne souhaitent pas rentrer dans ces schémas qui n'honorent pas la femme telle qu'elle le devrait. Beaucoup d'hommes se réveillent à leur essence masculine et ne souhaitent pas encourager, eux non plus, ce modèle, ne souhaitant plus avoir honte d'être sensibles ou de vouloir faire le bien, et d'utiliser leur force pour aider et pour protéger, non pour abuser ou détruire.

Comment être dans son essence féminine?

Voici quelques caractéristiques de la femme qui est reliée à son essence féminine:

Séduction

Celle qui est reliée à son essence féminine, a compris que sa valeur n'avait rien à voir avec sa sexualité. La femme qui n'est pas reliée, pense que sa valeur ne réside que dans ce qui se « voit » à l'extérieur, la mode, sa popularité, son physique, son succès et son argent ou celui de son partenaire. Elle se doit en permanence de plaire sinon elle a l'impression de ne pas exister. Sans le regard validateur des hommes quels qu'ils soient, puisqu'elle ne fait pas de sélection, elle est incapable de vivre, ni de s'aimer. Seule sa sexualité détermine sa valeur.

La femme qui est reliée à son essence féminine, a compris qu'elle seule pouvait se définir. Elle a bien compris que sa valeur n'avait rien à voir avec le fait d'être attirante sexuellement pour le sexe opposé ou non. Elle a simplement envie de l'être quand ELLE en a envie elle-même, et non pas parce que c'est sa seule façon d'être approuvée et donc « aimée ». Elle n'a pas envie d'être enfermée dans cette prison qui est de devoir être en permanence désirable pour le sexe opposé, auprès de tous et même d'hommes avec qui elle ne voudrait jamais être. Elle a compris qu'une femme qui entre dans ce jeu en sortira forcément victime un jour. Elle est au contraire une femme libre.

Sororité

Elle ne souhaite pas être en compétition avec les autres femmes. La femme qui n'est pas reliée, est dans la compétition permanente avec les autres femmes, en particulier si des hommes sont en jeu. Si c'est le cas, elle n'hésitera pas à se ranger du côté de ceux-ci, n'hésitant pas à humilier d'autres femmes, et à se sentir supérieure simplement parce qu'un homme la préfère à une autre. Encore une fois, sa valeur n'est déterminée que par l'attention des hommes envers elle, peu importe la qualité de cette attention.

La femme qui est reliée à son essence féminine, ne souhaite pas être en compétition avec les autres femmes. Mais est, au contraire tournée vers le fait de les aider et de les soutenir. Elle n'hésite pas à partager ses vulnérabilités pour encourager ses « sœurs femmes », les conseiller et les aider à elles-aussi évoluer en tant que femme et tout simplement en tant qu'être humain dans ce monde. En cas de conflits, elle sait prendre la défense des femmes, même si le regard des hommes est en jeu.

Féminité

Elle ne rejette pas ses qualités féminines par peur de perdre son pouvoir et au contraire les cultive. La femme qui n'est pas reliée, pense que pour se faire respecter, elle doit devenir comme les hommes, et donc par conséquent rejette volontairement toute qualité de son essence féminine. Soit elle rejette même toute forme de féminité physique (cheveux longs, maquillage, robes, etc), soit elle n'a plus justement que la féminité physique, souvent même exagérée (aboutissant parfois à la vulgarité), mais avec une absence de féminité intérieure. Elle recherche les rapports de force, elle rejette la sensibilité, elle prend le fait de s'occuper des autres comme une soumission ou une faiblesse de caractère, elle confond sensualité et vulgarité, et elle fait tout pour se rapprocher au maximum du comportement masculin, pensant que c'est ainsi qu'elle va récupérer son « pouvoir ». Ainsi, elle est bien souvent dans le conflit, les relations de force, et l'échec dans ses relations, pensant que s'endurcir encore plus est la solution, après chaque « déception » qu'elle vivra. Elle vit dans la résistance ce qui l'empêche d'acquiescer toute forme de paix intérieure et d'harmonie dans sa vie.

La femme qui est reliée à son essence féminine, cultive ses qualités féminines. L'énergie féminine comporte, entre autres, les qualités suivantes : la compassion, la sensibilité, l'écoute, l'empathie, la douceur, l'intelligence émotionnelle, la sensualité, la recherche de l'harmonie, la créativité, la capacité à soigner, à prendre soin de, à s'occuper des autres. Elle est fière de ces qualités et ne cherche pas à les rejeter. Elle ne cherche pas à devenir comme les hommes. Elle a bien compris que le pouvoir ne résidait ni dans la force physique, ni dans la force de la voix, ni dans la manipulation, mais dans la paix intérieure, l'harmonie intérieure, la confiance, l'Amour, et la liberté. Elle sait que sa féminité ne se définit pas par la maternité.

La Femme ne devient pas Mère forcément en donnant naissance à un enfant humain. Elle se reconnaît Mère de ses Créations dès lors qu'elle reprend conscience de la véritable fonction et puissance de ses ovaires et de son utérus. Il est temps de Plonger à l'intérieur de soi, d'aménager sa vie pour s'offrir temps et espace avec soi-même dans la quiétude de son Être. Écouter les messages de l'Âme et de la Matrice Universelle. Elles nous guident à entendre et comprendre quelle action posée, de quelle création accoucher, pour embellir le monde, pour lui offrir notre Amour selon notre propre couleur. Puis plonger en notre temple sacré, dans tout notre bassin, visiter ces espaces merveilleux et mystérieux de notre intimité. Les visiter avec notre cœur, descendre notre Présence, notre Conscience dans nos ovaires, notre utérus, notre vagin, ressentir le vivant et la lumière qui y habitent. Et utiliser cette Lumière d'Amour avec Conscience pour donner forme à ce qui vibre au plus profond de nous en harmonie avec le rythme de notre cœur.

Puissance

Elle se préoccupe de son impact sur le Monde.

La femme qui n'est pas reliée à son essence féminine, ne se préoccupe pas de l'impact négatif qu'elle pourrait avoir sur les hommes, sur les autres femmes, sur les enfants, et sur le monde. Elle vit au jour le jour et ne recherche que la validation extérieure et la gratification instantanée. Elle ne pense pas aux conséquences de ses actes, auprès des enfants qui la regardent, des hommes qui la regardent, ou des autres femmes qui la regardent. Elle ne pense qu'à elle-même, contrôlée par son égo. Elle n'a pas compris qu'elle faisait partie d'un tout et donc que tout ce qu'elle faisait agissait sur le reste du monde. Elle n'a pas de valeurs, pas d'intégrité, elle saisit la moindre occasion pour plus d'attention ou de succès extérieur, on peut facilement la corrompre et l'influencer, tant qu'on lui promet plus de succès et d'attention.

La femme qui est reliée, a compris le pouvoir de son énergie féminine, son pouvoir guérisseur, son pouvoir de transformation auprès des hommes, et donc son pouvoir de transformation du Monde. Elle a compris que c'est uniquement avec l'Amour, l'écoute, la compassion, et l'empathie, que l'Homme pourra évoluer, et ainsi, le Monde. Elle a des valeurs, est intègre et incorruptible. La femme qui est reliée, a compris l'impact qu'elle pouvait avoir sur les hommes de sa vie et sur les hommes en général qui croiseront son chemin, sur les enfants qui la regarderont et sur toutes les personnes qui l'entoureront, raison pour laquelle elle a décidé d'avoir l'impact le plus positif qu'il soit... « Toute âme qui s'élève, élève le Monde » (Gandhi), raison pour laquelle elle veut ainsi rayonner l'Amour et la lumière, pour transformer en lumière tout ce qu'elle croisera et impacter positivement tout ce qu'elle touchera de ses mains...



Beauté

Elle n'a pas besoin du regard des hommes pour aimer son corps.

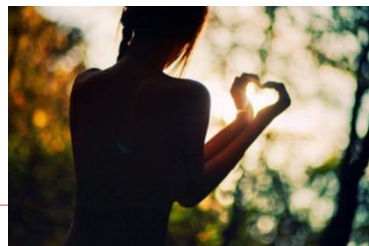
La femme qui n'est pas reliée, est victime de la société et est souvent en combat avec son propre corps, recherchant sans cesse la perfection. Elle reproduit ce qu'elle voit dans les médias ou « ce qui plait aux hommes », en se mentant souvent à elle-même, ou alors en s'étant tellement identifiée à ces codes de conduite qu'elle s'en est même totalement oubliée. Elle ne sait plus qui elle est, sans le regard des autres ou sans les modes.

La femme qui est reliée, aime son corps et n'a pas besoin de la validation des hommes pour s'aimer. Elle a compris que son corps était son temple sacré, qu'il fallait le mériter pour qu'elle laisse quelqu'un y entrer, et qu'elle ne souhaite pas être définie par des modes ou des codes de société. Sa beauté est avant tout intérieure, et elle n'a pas peur d'exprimer également qui elle est réellement et ses propres goûts à travers son physique et son style, représentatif de la propre image personnelle qu'elle se fait de la femme qu'elle veut être.

Complémentarité

Elle recherche l'alliance avec l'essence masculine et a compris le but spirituel des relations amoureuses.

La femme qui n'est pas reliée à son essence féminine, est attirée par les hommes qui ne sont pas eux-mêmes reliés à leur essence masculine. Puisqu'elle ne se respecte pas elle-même, elle n'attire à elle que des relations avec des hommes qui ne la respectent pas non plus. Dans cette course effrénée à la validation extérieure, elle se perd, s'abîme, se déchire, se terni, bien souvent en rejetant la faute sur les autres, sur « les hommes », n'ayant pas compris que tant qu'elle ne changera pas sa vision d'elle-même et de la femme, à l'intérieur, elle ne pourra pas manifester d'autres réalités pour elle.... La femme qui est reliée, a une vision très précise de l'homme qu'elle veut à ses côtés, et n'est pas d'accord pour se rabaisser à accepter moins que ce qu'elle mérite. Dans l'absolu, elle n'a besoin de personne pour se sentir complète, elle a ses propres passions, son propre monde, mais dans sa parfaite harmonie intérieure, elle souhaite s'allier à l'énergie de l'essence masculine, afin de donner naissance à une union puissante entre deux êtres tous deux désireux de monter l'autre vers le haut, vers l'évolution mutuelle et l'extase physique, émotionnelle et spirituelle.



Lumière

Elle est spirituelle et recherche la constante évolution.

La femme qui n'est pas reliée à son essence féminine, ne fait pas de travail intérieur et n'est pas éveillée spirituellement. Elle n'a pas conscience qu'elle fait partie d'un tout, dans cet univers peuplé de millions d'autres planètes. Elle vit dans une illusion, ne mettant pas ses priorités et centres d'intérêts à ce qui pourrait au mieux la servir et servir le Monde. Plus les années passent, plus elle devient ternie, sa beauté intérieure n'ayant jamais été cultivée, le poids des années se font sentir, et la lumière interne inexistante ne peut malheureusement pas illuminer son visage et son corps éteint. Son désespoir et sa frustration grandit, elle blâme les hommes et la société, sans savoir que nous sommes tous responsables de la réalité que nous nous créons.

La femme qui est reliée, a conscience de sa place dans le monde, de son rôle et de son impact. Elle est en progression et remise en question permanente. Elle se pose des questions sur la vie et cherche continuellement à devenir une meilleure personne, chaque jour qui passe. Sa beauté intérieure rayonne chaque année de plus en plus, étant donné qu'elle devient de plus en plus sage. Même en vieillissant, sa beauté continue de transparaître, car la beauté est avant tout énergie, et cette énergie invisible est avant tout intérieure, chose qu'elle a bien compris. Il s'agit de la beauté du coeur, de l'amour, de la compassion, et de la douceur. Sa lumière continue d'illuminer chacun et le Monde, même si elle n'a plus les mêmes attributs physiques que dans sa jeunesse, son pouvoir n'est pas diminué, au contraire, elle continue d'inspirer à travers son infinie sagesse et lumière.