

**FORMATION
SENTRY MBA**

—

ZEFFEAR

—

FDN

Bonjour à toi et merci d'avoir acheté cet ebook !

Si à la fin de ceci, vous ne savez toujours pas récupérer des comptes, je me ferais un plaisir de vous aidez en Message Privée !

Pour commencer, nous allons créer un dossier nommé "SENTRY" sur votre bureau, afin que tout ne soit pas mélangé dans vos fichiers personnel.

PAGE 3 : [PROXY](#)

PAGE 4 : [COMBO & CONFIG](#)

PAGE 5 à 7 : [SENTRY MBA](#)

PAGE 8 à 9 : [COMMENT FAIRE UNE LISTE PROPRE ?](#)

PAGE 10 à 11 : [PROBLEMES ET EXPLICATIONS](#)

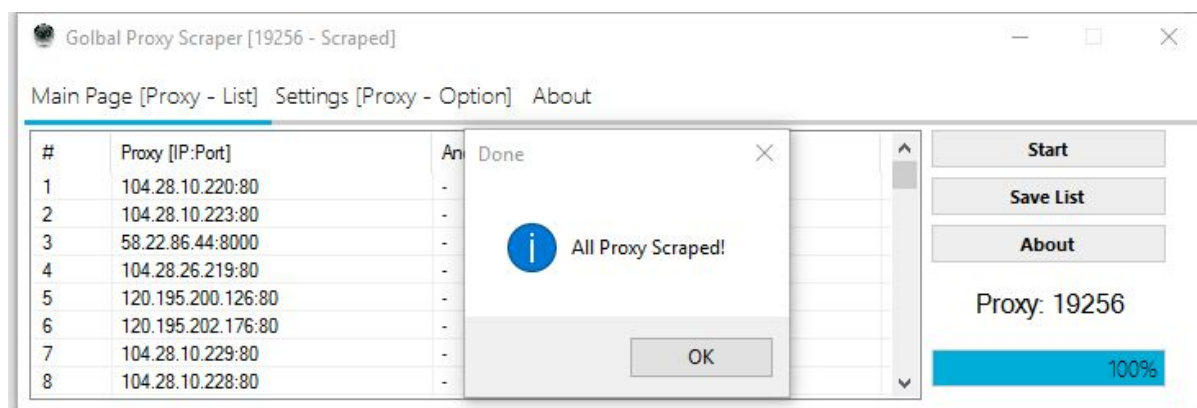
PROXY

Tout d'abord, il vous faudra une liste de proxys, pour cela, je vous ai réservé un petit logiciel qui grabbe environ **500.000 proxys par jour** !

Vous pouvez le télécharger ici : <https://www.sendspace.com/file/804xik>

- 1) Lancer le Proxy Scraper.exe
- 2) Cliquer sur "Main Page [Proxy - List]" en haut à gauche
- 3) Et cliquer tout simplement sur Start !

Une fois que le logiciel a obtenu tout ce dont il avait besoin, un message apparaît.



Cliquer sur Ok & "Save List"
Choisissez votre dossier "SENTRY" et enregistrer.

Note : Ne prenez pas en compte le nombre qu'il vous indique, car en réalité vous obtenez de 400.000 à 600.000 proxys, ce qui est énorme !

COMBO & CONFIG

1/ COMBO

Placer votre combo dans votre dossier "SENTRY" créer au tout début.

Si vous n'en posséder pas, je mets en vente régulièrement des combos ou bien alors, je vous conseil de suivre les partages FDN ou bien mettez-vous au Dump SQL.

En voilà une offerte : <https://www.sendspace.com/file/sr1xnv>

2/ CONFIG

Pour ceux qui est des configs, j'en vends également sur FDN :
http://s35ws7u7sj2g3uxm.onion/market_acheter.php?go=4839
Vous pouvez également en trouver sur en partage facilement

Les configs sont unique pour chaque site est sont au format .ini

Config Netflix : <https://ghostbin.com/paste/9ugse>

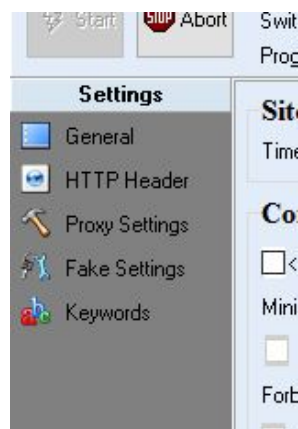
SENTRY MBA

Une fois les préparations effectués, télécharger Sentry si vous ne le possédez pas déjà:

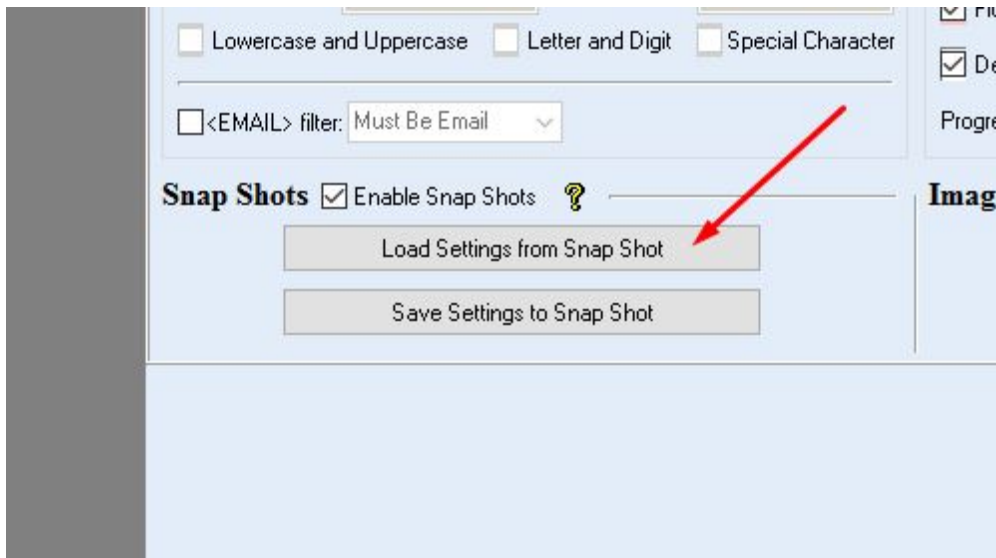
https://mega.nz/#!MsxHmRAQ!ZXEHIPR1GRYK5wILOf5G5kf8fip_WHCw3h7JnRr6fG4

Lancer "Sentry_MBA.exe"

Une fois lancé, cliquer sur "Settings" puis "Général" en haut à gauche comme ci-dessous



Puis cliquer sur "Load Settings from SnapShot"



Une fois fais, sélectionner votre “config.ini” puis cliquer sur “Ouvrir”
Maintenant nous allons placer la liste de proxys, pour cela, cliquer sur “List”



Puis sur “ProxyList”
A présent, cliquer sur le petit fichier situé à droite comme sur cette photo

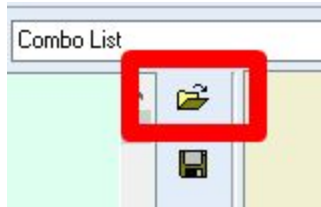


Puis sur “Load Proxy From files”

Selectionner votre liste de proxys et faites “Ouvrir”

A présent, sélectionner votre combo en allant tout à droite et en cliquant sur
“WordList” en dessous de “ProxyList”

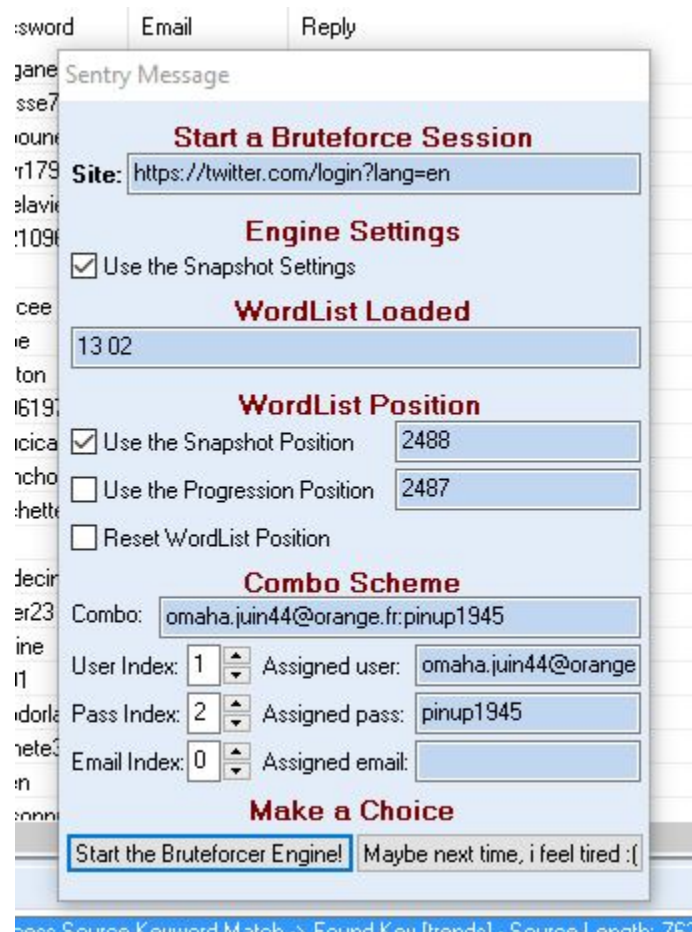
Puis cliquer comme pour les proxys, sur le petit icône fichier



Sélectionner votre combo.txt

Puis faites "Ouvrir"

Cliquer à présent sur "Start" tout en haut a gauche !
Et cliquer sur "Start the BruteForcer engine"

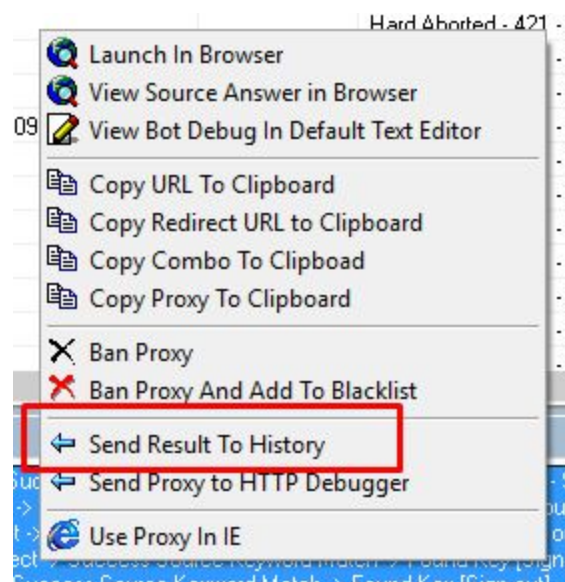


Voilà! Plus qu'à attendre et vos comptes arriveront tranquillement !

Comment faire une liste propre ?

Les captures c'est bien beau, mais comment les récupérer ?
Nous allons prendre l'exemple de ma config **Netflix** dispo dans la partie "Combo & Config"

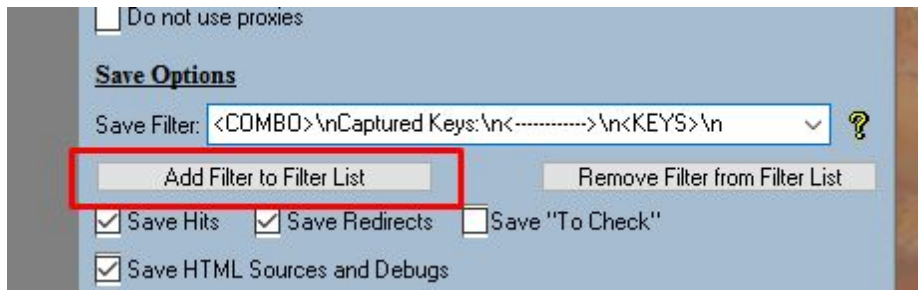
Une fois avoir récupérer pas mal de "Hits" (voir la partie=Problèmes & Explications), nous allons tous les sélectionner puis faire "Clique Droit" et "Send Result to History"



Puis rendez-vous sur “History” et “Options”

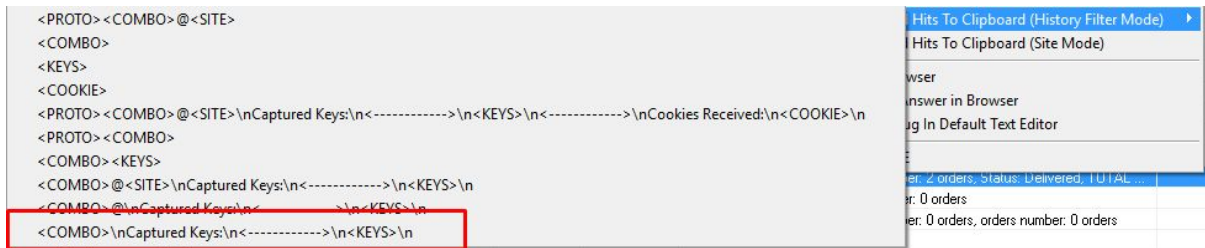
Lists	
History	Bot
History	1
Options	2
	3
	4

Ensuite inscrivais “<COMBO>\nCaptured Keys:\n<----->\n<KEYS>\n” et cliquer sur Add Filter to Filter List



Allez dans “History” et sélectionner tout les comptes avec une Key

Faites clique droit puis :



Vous n’avez plus qu’a coller tout ca dans un bloc-notes et vous voilà avec une belle liste de comptes avec capture de ce type :

```
email:motdepasse
Captured Keys:
<----->
Compte Premium | Pays : FR
email:motdepasse
```

Captured Keys:
<----->
Compte Premium | Pays : FR

email:motdepasse
Captured Keys:
<----->
Compte Premium | Pays : FR

Problèmes & Explications

Les fonctionnalités de la “petite fenêtre”

<u>Codes</u>		<u>Performance</u>
200: 5610	421: 56	Tested: 2487
3xx: 64	430: 68557	Retries: 144729
401: 0	5xx: 1385	Combo/min: 9
403: 64	xxx: 136	OCR Rate: NA
404: 361	<u>Results</u>	<u>Proxies</u>
407: 0	Hits: 12	Active: 429656
413: 0	Reds: 0	Disabled: 0
419: 51813	Fakes: 0	Banned: 51941
420: 72829	To Check: 2475	Count: 481597
	Users/Combos: 0/0	

Pour cet exemple,

Results

HITS : 12 comptes obtenus

REDS: 0 comptes redirigés vers une autre page (certaines configs ont besoin de ca)

FAKES: Comptes non fonctionnel (pas toujours opérationnel pour certaines configs)

Performance

Tested: Cela permet de voir combien de comptes on été testés, si au bout de 15min il n'y a toujours 0 tested, la config est morte.

Retries: Combien de comptes on été retestés (a cause des proxys)

Combo/min: Combien de logs testés par minute

OCR Rate: Pas important

Proxys

Active: Proxys Actifs

Disabled: Proxys inactifs

Banned: Proxy Banni

Count: Proxy au total

RAPPEL:

- S'il n'y a aucun "Tested", votre config est morte !
- S'il y a des "Tested" mais vous avez des erreurs 420/130 ou autres.. Ce sont vos proxys
- Mais généralement, les erreurs ne ralentissent pas spécialement le temps de récupération des logs, soyez juste patient !

AIDE:

Lorsque vous changez de combo, n'oubliez pas de cliquer sur l'icône vert en haut à droite afin de rafraîchir la liste

Merci à vous !

Pour tout autres problèmes, je serais à votre disposition en MP !

ZEFEAR