

Peluche Rhino

Patrons et instructions



Niveau : Intermédiaire



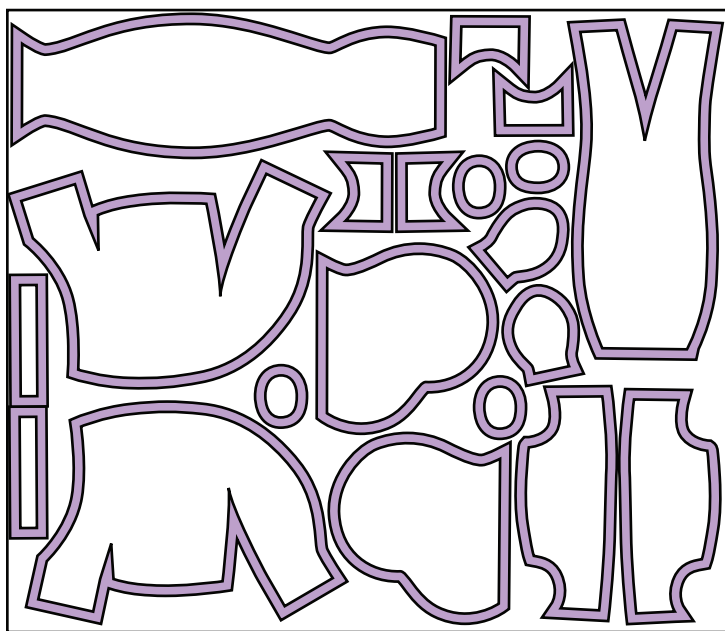
Ce dont vous avez besoin :

Aiguilles	Fil
Ciseaux	Rembourrage
Epingles	Tissu
Facultatif : Machine à coudre	

Taille du rhino fini : 40 cm

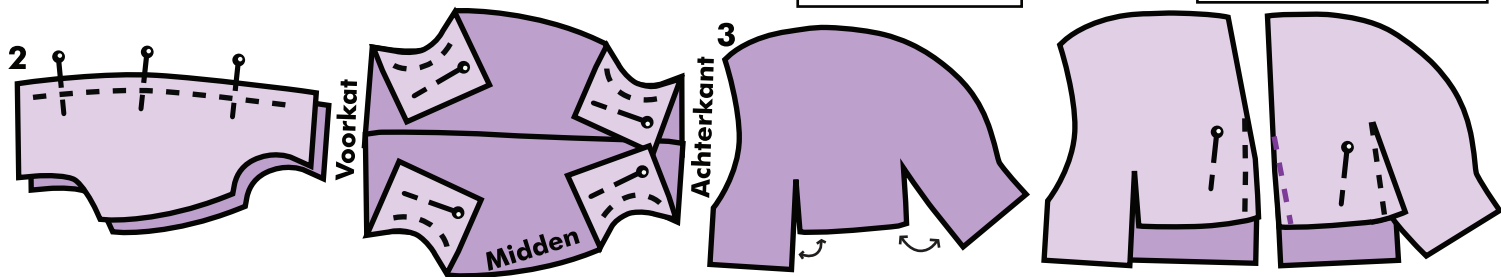
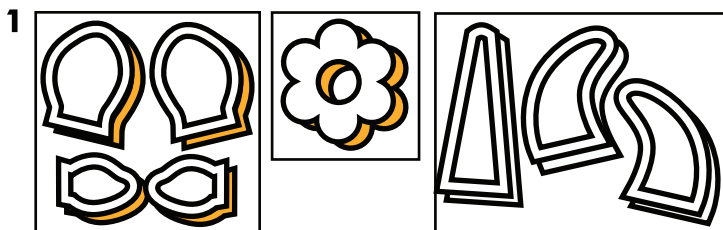
DIY FLUFFIES

Instructions

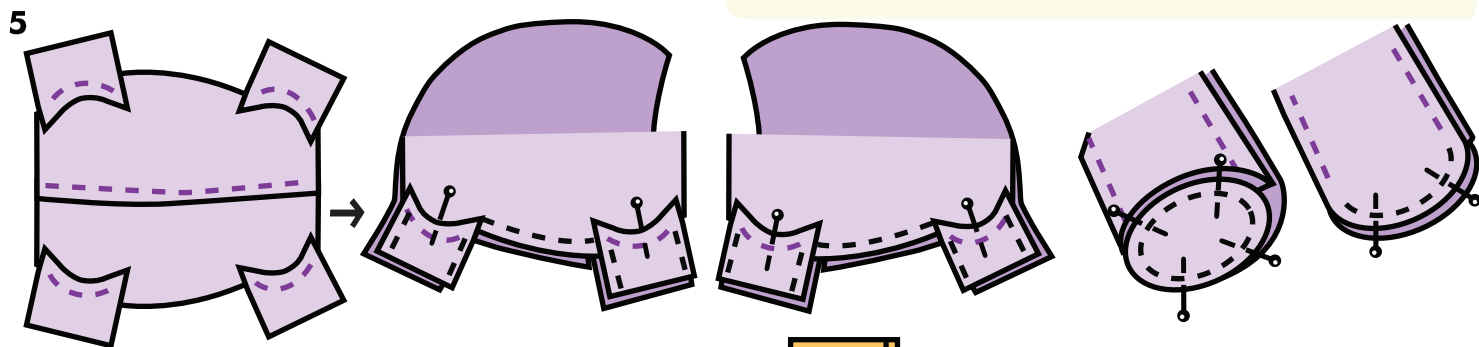
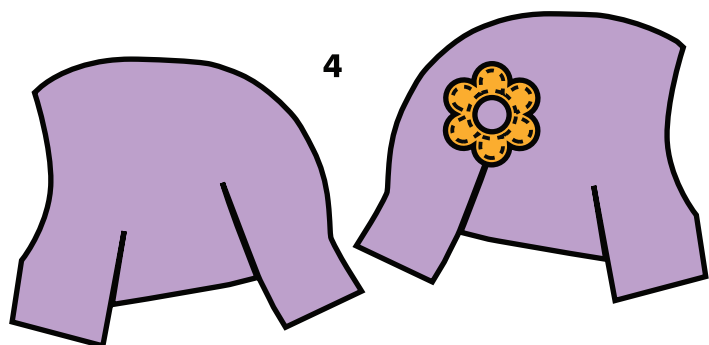


- Tissu en coton, couleur lilas : 70 x 60 cm
- Coton orange : 20 x 20 cm
- Coton blanc : 20 x 20 cm
- Molleton de renforcement (ou n'importe quel autre tissu épais et doux) : 20 x 10 cm
- Feutre orange : 8 x 8 cm
- Yeux de verre : 18 mm

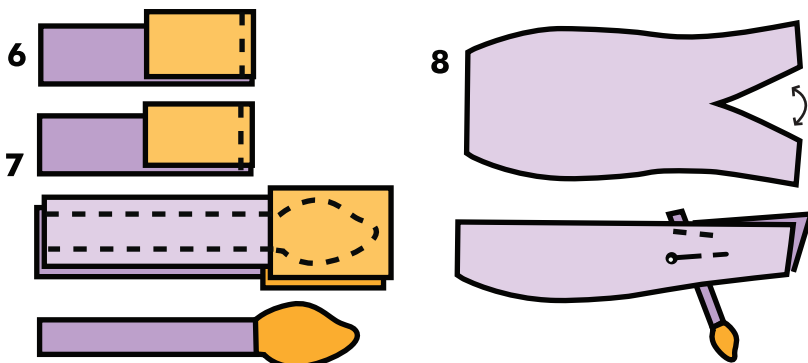
1. Reproduire les pièces du patron pour coton et molleton sur l'envers du tissu, puis découper avec une marge de couture de 1 cm. Certaines pièces doivent être découpées en double, une fois en « normal » et une fois en réfléchi, veuillez-vous référer aux illustrations pour les pièces concernées. La fleur n'a pas besoin de marge de couture.



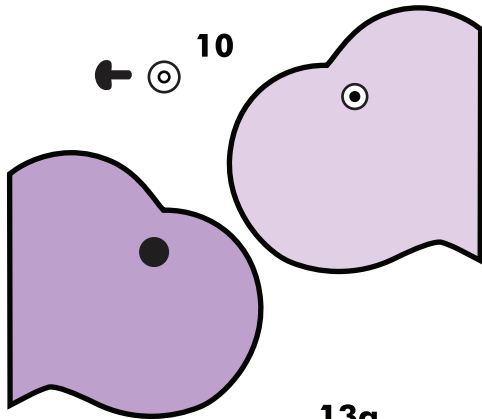
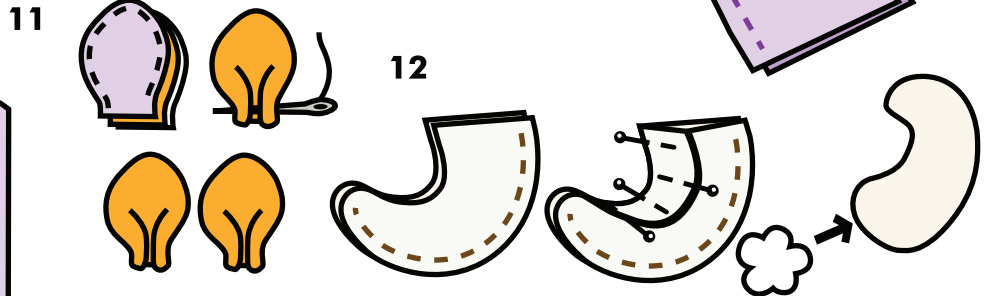
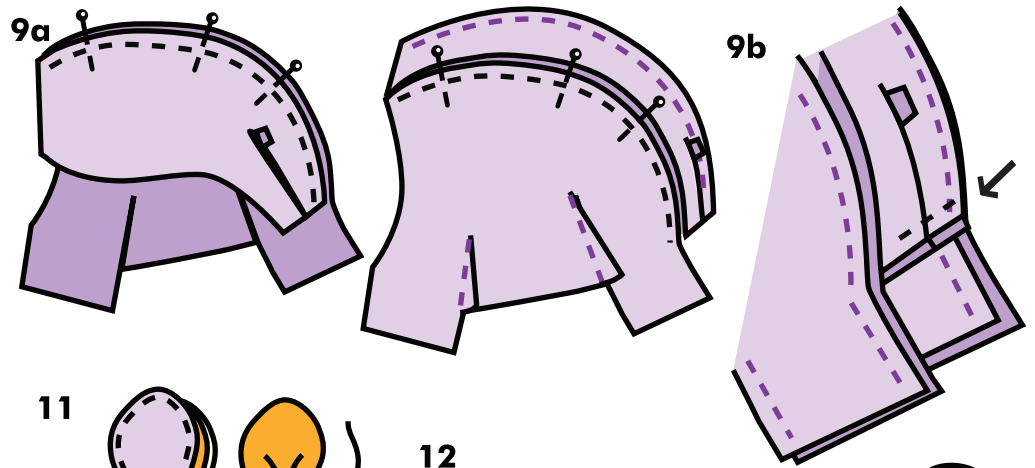
2. Mettre les parties du ventre l'une sur l'autre, endroit contre endroit. Coudre ensemble les parties centrales. Plier le ventre pour l'ouvrir et poser les jambes dessus, endroit contre endroit. Coudre les parties rondes.
3. Prendre une partie du corps. Maintenant faire les coutures. Plier la partie du corps aux coutures et coudre à travers la ligne du patron. Faire ceci pour les deux coutures.
4. Coudre la fleur sur le côté droit du corps.
5. Maintenant les côtés du corps doivent être cousus au ventre. Mettre les côtés du corps sur le ventre et coudre les pattes et le ventre. Laisser les trous des pattes. Maintenant mettre le bas des pattes sur les jambes comme indiqué sur l'illustration et coudre ensemble.



6. Mettre une queue et une extrémité de la queue l'une par-dessus l'autre, endroit contre endroit. Coudre sur le côté. Ouvrir. Répéter ce processus.
7. Dessiner la queue sur l'envers du tissu. Coudre maintenant en laissant un trou à l'extrémité. Découper et retourner, puis rembourrer la queue.
8. Prendre la partie du haut du corps et plier, glisser la queue entre et coudre la queue à cet endroit.



9. a. Maintenant poser le haut du corps sur les côtés du corps et coudre ensemble. b. Coudre le dessous du haut du corps à l'arrière du ventre.
 10. Fixer les yeux dans le tissu. Sur l'intérieur, placer la rondelle sur l'embout de l'oeil. Enfoncer jusqu'à ce que la rondelle touche votre assemblage. Ou vous pouvez coudre des yeux noirs à partir de feutre.
 11. Mettre les oreilles de couleur lilas par-dessus les oreilles orange et placer un morceau de molleton de renforcement derrière. Coudre les oreilles et retourner.



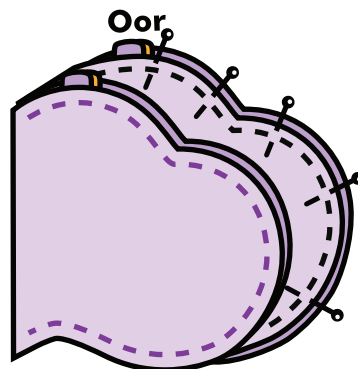
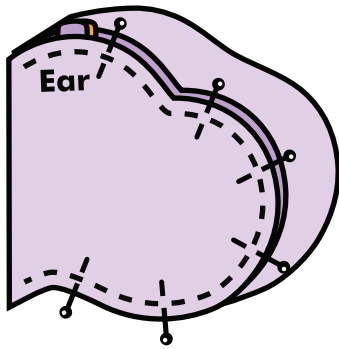
12. Epingler deux cornes A endroit contre endroit, coudre à l'intérieur. Epingler et coudre la corne B entre cette dernière. Découper la marge de couture, retourner et rembourrer. Replier les bouts vers l'intérieur de la corne. Refaire cette étape pour l'autre corne.

13. a. Mettre une pièce de tête A sur une pièce tête B, endroit contre endroit, mettre une oreille entre les deux couches et coudre. Maintenant placer l'autre tête A de l'autre côté de la tête B, mettre une oreille entre les deux couches et coudre.
 b. Maintenant coudre la tête au corps (endroit contre endroit).

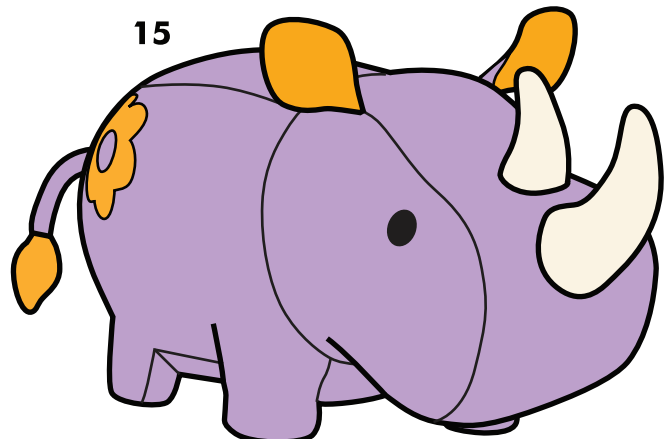
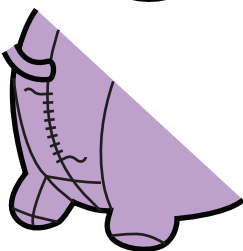
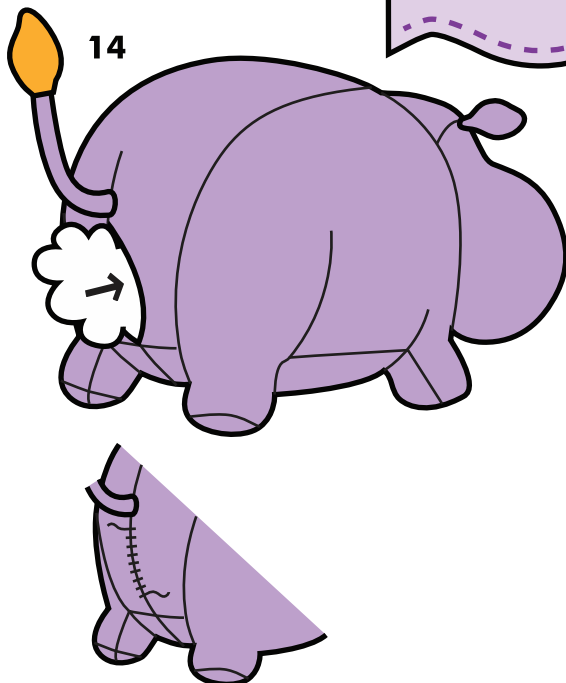
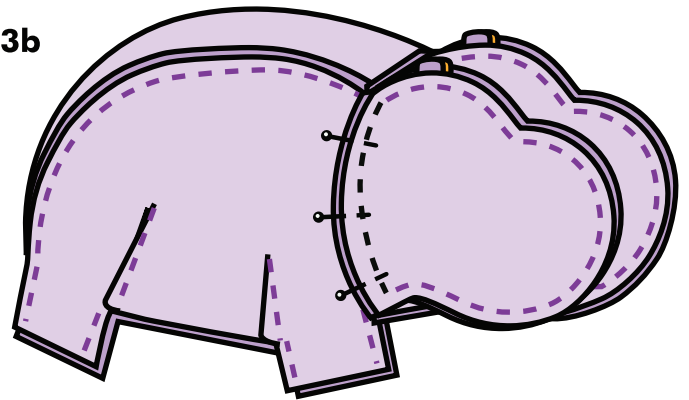
14. Retourner le rhinocéros et rembourrer amplement. Commencer par le nez et les pattes.

15. Fermer le trou à la main, puis coudre les cornes au corps à la main aussi. Votre rhinocéros est terminé !

13a



13b



Découper 4 x

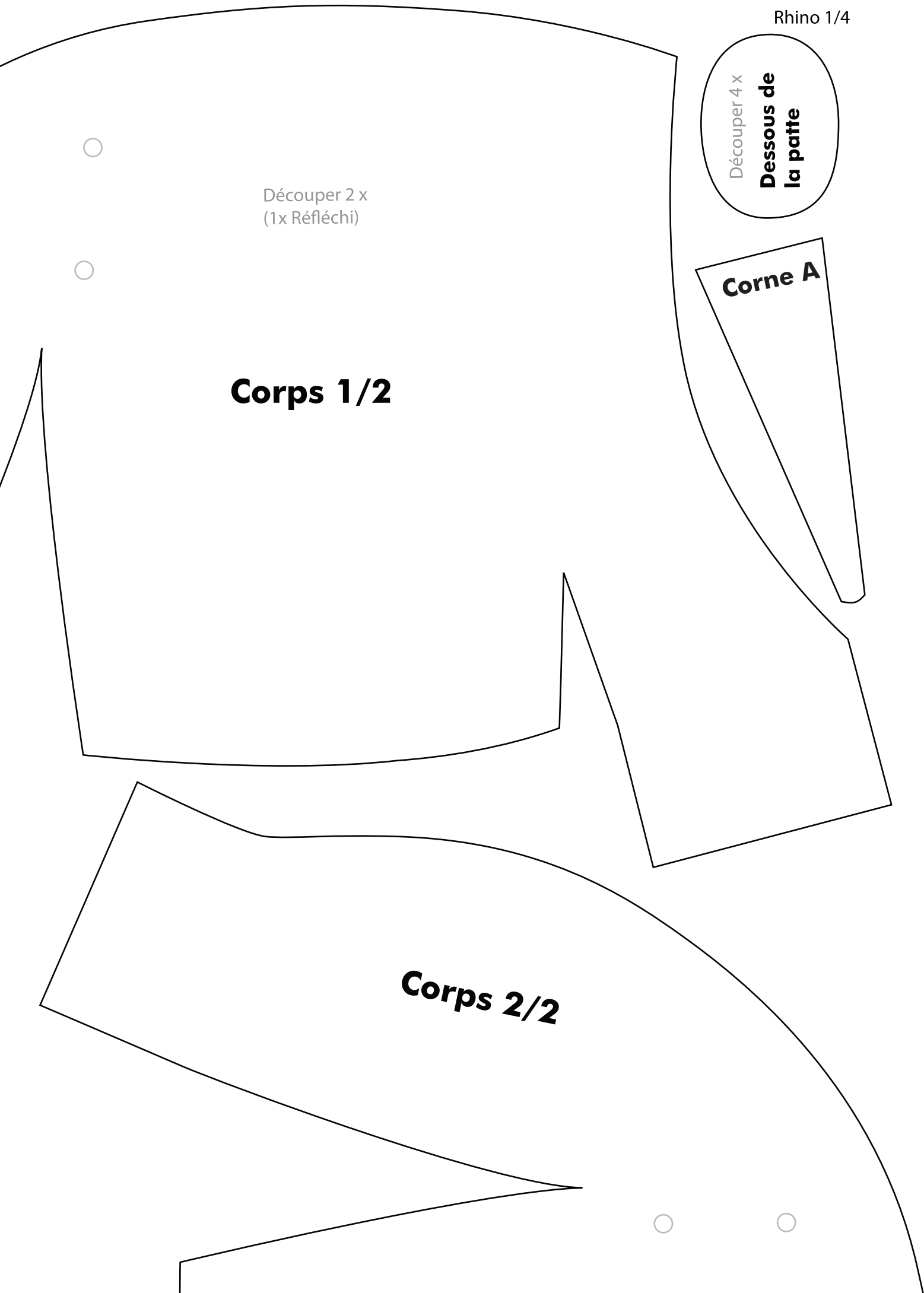
Dessous de la patte

Corne A

Découper 2 x
(1x Réfléchi)

Corps 1/2

Corps 2/2



Découper 2 x
(1x Réfléchi)

Tête B

Dessous de la tête

Tête A 2/2

Découper 1 x

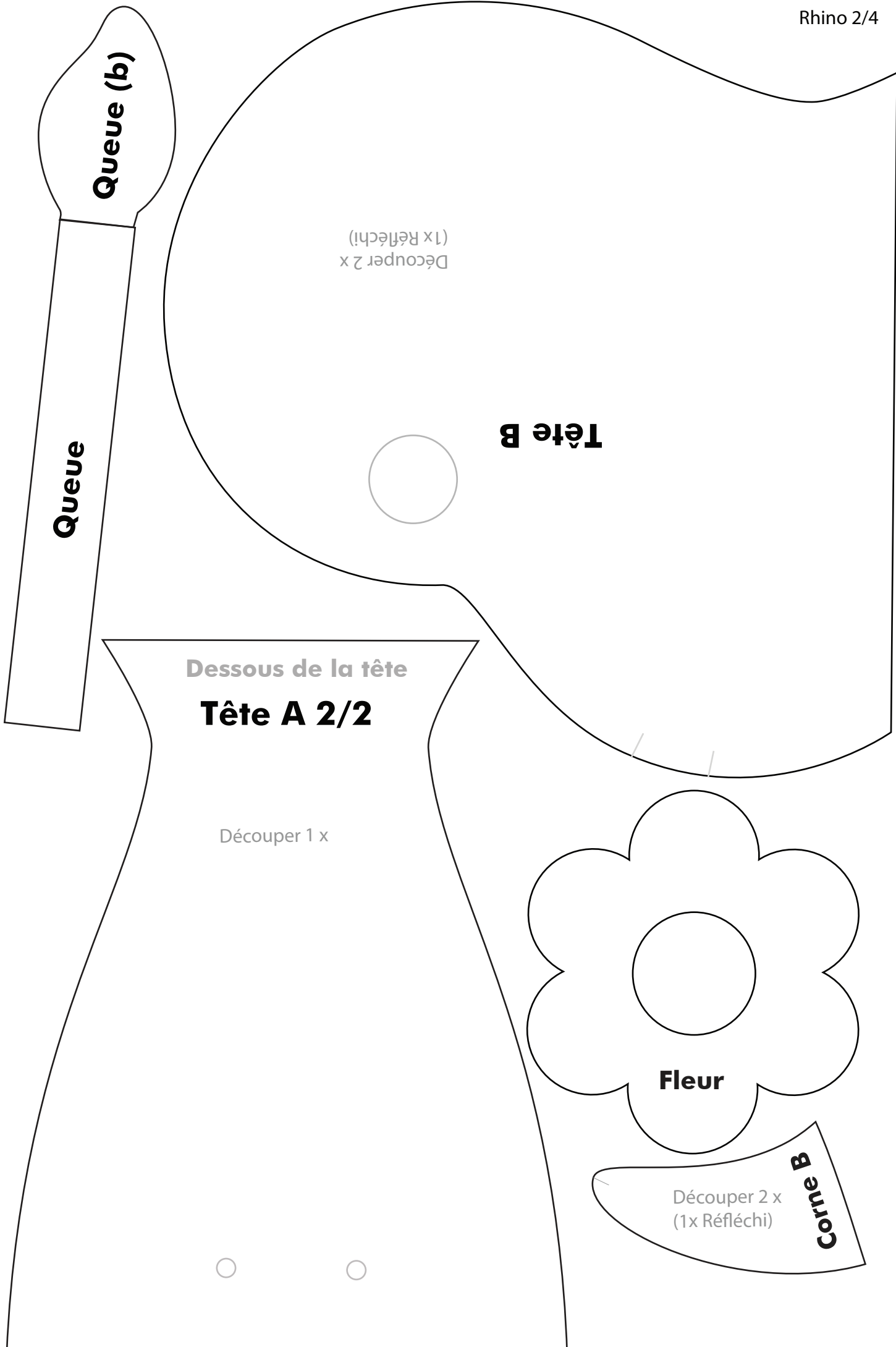
Fleur

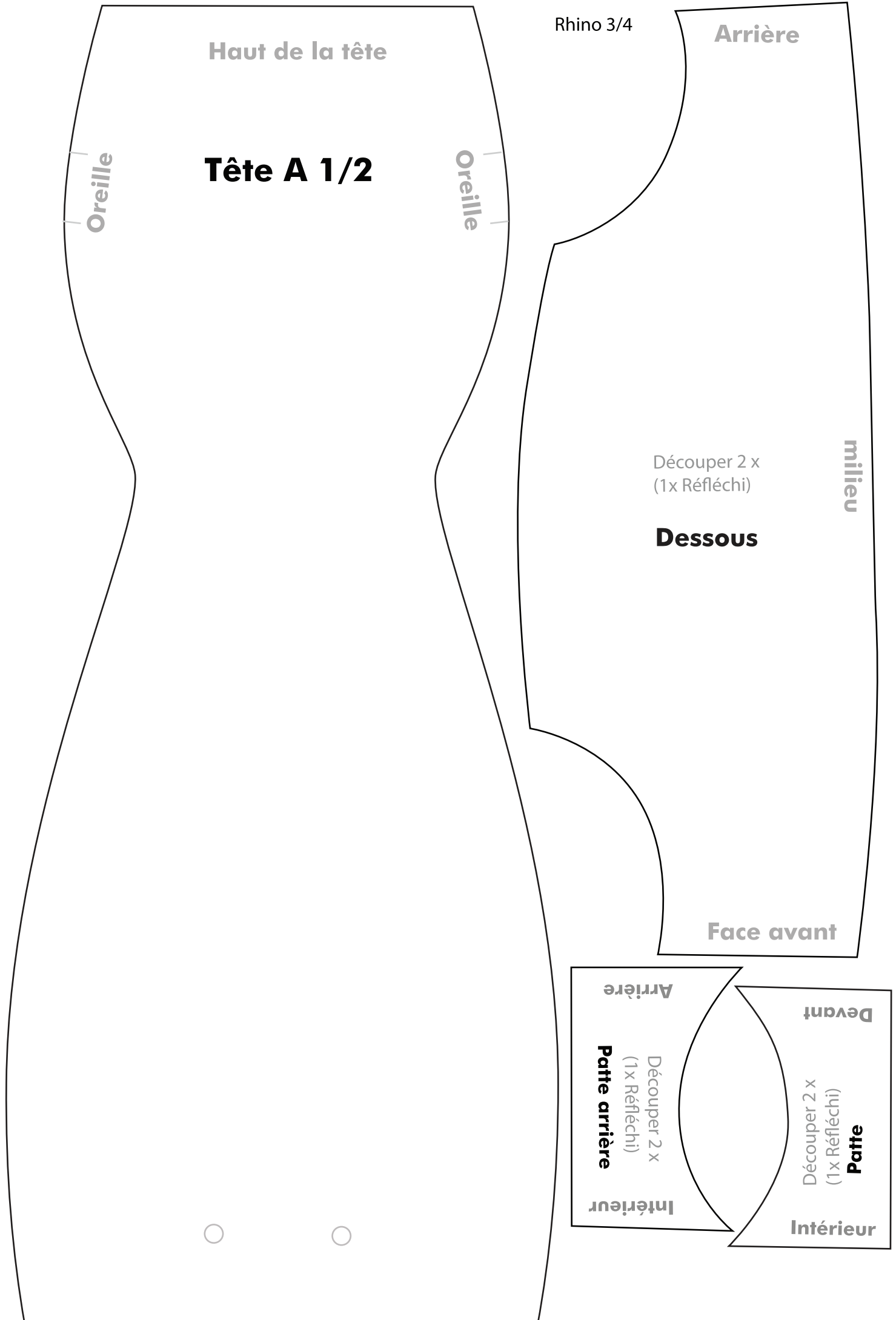
Découper 2 x
(1x Réfléchi)

Corne B

Queue (b)

Queue





Haut de la tête

Tête A 1/2

Oreille

Oreille

Rhino 3/4

Arrière

Découper 2 x
(1x Réfléchi)

Dessous

milieu

Face avant

Arrière

Découper 2 x
(1x Réfléchi)
Patte arrière

Intérieur

Devant

Découper 2 x
(1x Réfléchi)
Patte

Intérieur



Rhino 4/4

Corne B

Découper 2 x
(1x Réfléchi)

Corne A

Découper 4 x
(2x Réfléchi)

Oreille

Dos 1/2

Dos 2/2