



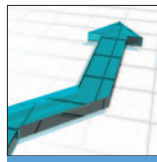
Gestion des flux



Cycle d'exploitation



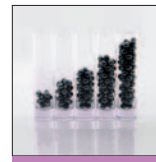
Financement des investissements



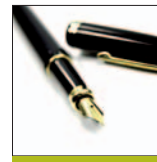
Placements



Commerce international



Épargne dans l'entreprise



Haut de bilan

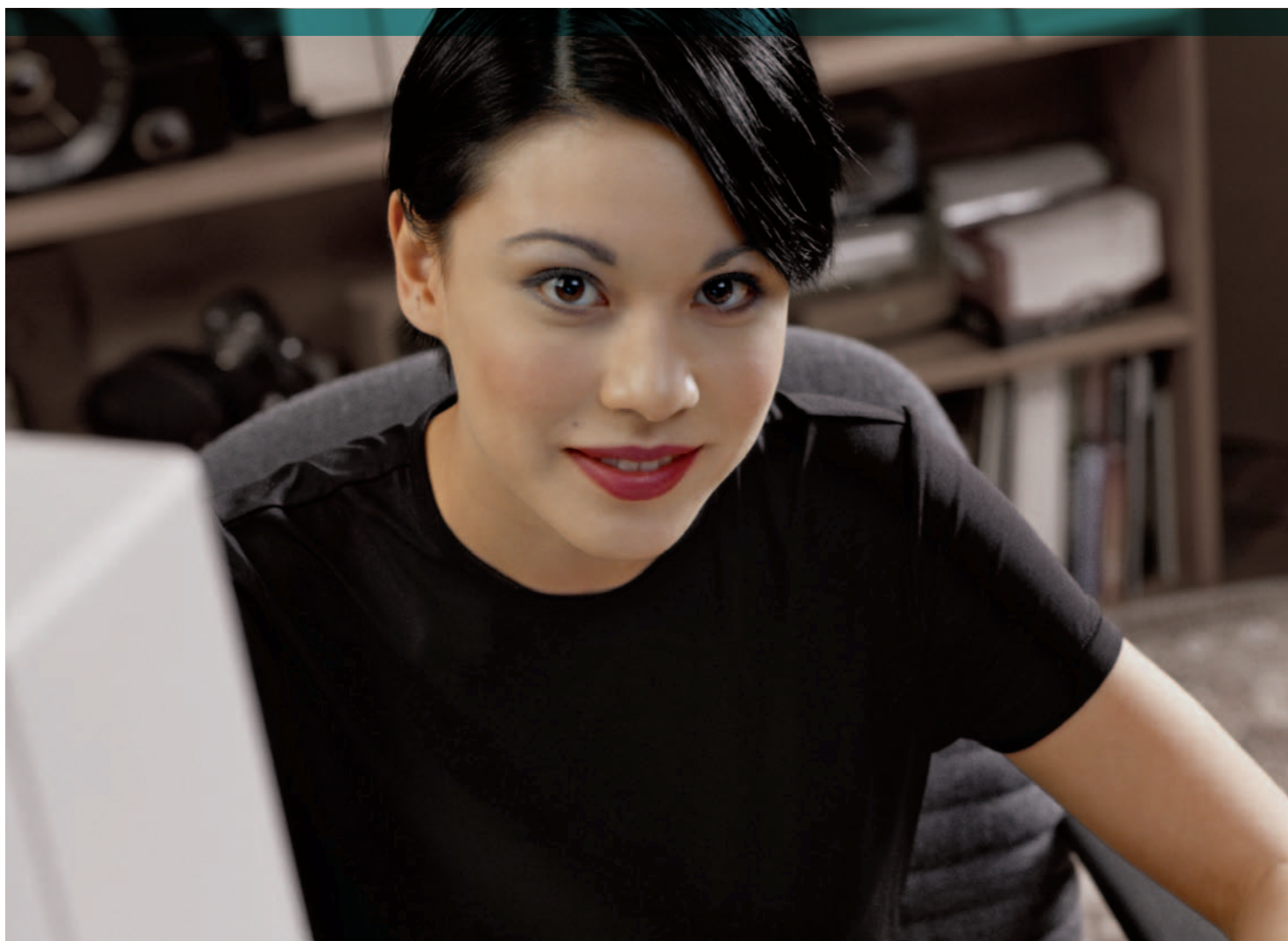


Dirigeant

Pour en savoir plus sur l'offre Société Générale,  
contactez votre conseiller de clientèle ou connectez-vous sur notre site Internet  
[entreprises.societegenerale.fr](http://entreprises.societegenerale.fr)

# PERFORMANCE LC STAND BY

## Sécurisez vos contrats commerciaux à l'international



DEVELOPPONS ENSEMBLE

L'ESPRIT D'ÉQUIPE  SOCIÉTÉ GÉNÉRALE

# PERFORMANCE LC STAND BY



Pour les partenaires qui se connaissent bien et traitent ensemble de façon régulière, la lettre de crédit stand by propose une approche différente du crédit documentaire pour garantir le règlement des transactions.

De fait, le crédit documentaire est un moyen de paiement alors que la lettre de crédit stand by constitue une garantie autonome documentée.

La lettre de crédit stand by peut également s'avérer incontournable pour sécuriser l'exécution d'un contrat ou d'une obligation notamment avec certains pays qui ne pratiquent pas ou peu la garantie classique.



# L'offre

**La lettre de crédit stand by est un engagement pris par la banque, sur ordre de son client et en considération d'une obligation souscrite par celui-ci qui vise à sécuriser l'exécution d'un contrat, d'une obligation ou d'un flux d'opérations commerciales.**

En général, le nombre de ces documents est restreint (traite, demande de paiement, déclaration signée du bénéficiaire attestant la défaillance et tout autre document requis).

La lettre de crédit stand by peut être :

- **directe** : seule la banque du donneur d'ordre interviendra dans l'émission et la mise en jeu de la lettre de crédit auprès du bénéficiaire,
- **indirecte** : le bénéficiaire exige l'intervention d'une autre banque dans l'opération.

Dans ce dernier cas, cette autre banque est soit :

- **notificatrice** et avise **simplement** le bénéficiaire de l'émission de la lettre de crédit stand by ;
- **confirmante** et s'engage **irrévocablement à payer** le bénéficiaire en le dégageant du risque pays et du risque de défaillance de la banque émettrice.

Avec **Performance LC Stand By**, la Société Générale met à votre disposition :

- **une signature de 1<sup>er</sup> ordre,**
- **l'expertise de ses spécialistes,** ils sauront vous conseiller, notamment au moment de la négociation de votre contrat commercial et ils pourront répondre à vos demandes de cotations par une confirmation locale.
- **une solution Internet** pour transmettre, recevoir et suivre vos engagements,
- **un réseau de correspondants étendu.**



# Le déroulement d'une opération

## 1<sup>re</sup> étape Négociation de contrat

L'importateur et l'exportateur conviennent contractuellement des **termes de l'opération et du règlement** assorti d'une lettre de crédit stand by.

## 2<sup>e</sup> étape Demande d'émission de la lettre de crédit stand by

L'importateur ou l'exportateur demande à son banquier **d'émettre une lettre de crédit stand by** conformément aux termes de l'opération.

## 3<sup>e</sup> étape Émission de la lettre de crédit stand by

- S'il s'agit d'une **lettre de crédit stand by directe**, la banque émet la lettre de crédit stand by et avise directement le bénéficiaire.
- S'il s'agit d'une **lettre de crédit stand by indirecte**, la banque émet et transmet la lettre de crédit stand by à la banque correspondante dans le pays du bénéficiaire.

## 4<sup>e</sup> étape Notification ou confirmation de la lettre de crédit stand by

Dans le cadre d'une lettre de crédit stand by indirecte, la banque correspondante locale **avise le bénéficiaire ou ajoute sa propre confirmation**.

## 5<sup>e</sup> étape Mise en jeu

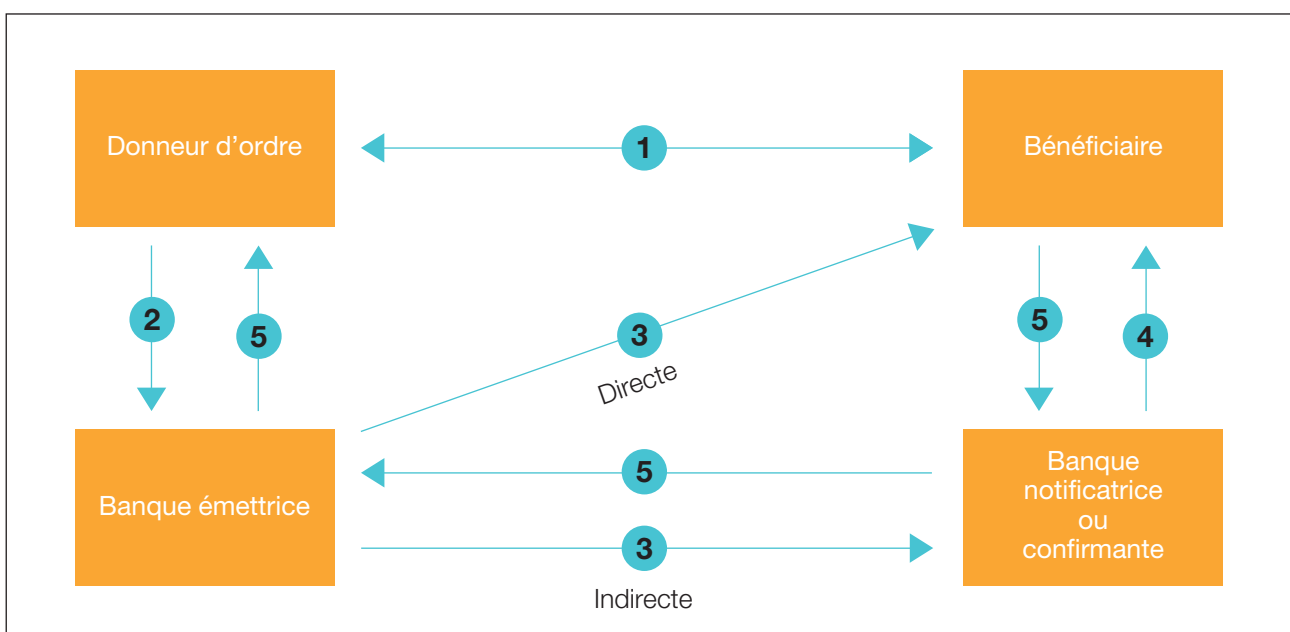
En cas de non-exécution de la prestation ou de non-paiement, le bénéficiaire fait valoir ses droits auprès de la banque confirmante (si la lettre de crédit stand by est indirecte) ou banque émettrice (si la lettre de crédit stand by est directe) par **simple présentation d'un certificat original cité impérativement dans la liste des documents à fournir** et mentionnant le manquement aux engagements de prestation ou de paiement accompagné des documents prévus dans la lettre de crédit stand by (copie de bordereau d'expédition, copie de la facture relative à la commande...).

Si les documents présentent une **conformité apparente**, la banque confirmante ou émettrice est tenue **de payer le bénéficiaire à première demande** même si son client évoque certaines raisons pour justifier le refus de son paiement telles qu'une commande non conforme, une commande défectueuse ou autres litiges.

### À NOTER

Selon le cas, la Société Générale intervient\* en qualité de banque émettrice, notificatrice ou confirmante.

\* Après étude des risques et accord sur le dossier.



# Les formes les plus courantes de lettres de crédit stand by

## > De soumission

Garantie **émise dans le cadre d'un appel d'offres** lancé par le bénéficiaire et **auquel aura répondu le client donneur d'ordre**, elle a pour objectif d'**assurer** au bénéficiaire que le client donneur d'ordre :

- **ne retirera** pas son offre de façon prématurée ;
- si son offre est acceptée, **conclura le marché définitif** dans les termes initialement prévus ;
- **fera émettre les garanties subséquentes** (restitution d'acompte, bonne exécution...).

En d'autres termes, la **banque s'engage à payer une indemnité au bénéficiaire** au cas où le donneur d'ordre ne serait pas capable de remplir les obligations qui découlent de l'appel d'offres.

## > De restitution d'acompte

Il s'agit d'une garantie **émise dans le cadre d'un marché signé**. Le bénéficiaire veut ainsi **s'assurer de pouvoir aisément récupérer son acompte**, si par exemple le marché est interrompu à un niveau de prestation inférieur à l'acompte versé. La banque s'engage alors à verser l'acompte pour son client.

## > De bonne exécution (ou de bonne fin)

La lettre de crédit stand by de bonne exécution est émise afin de **couvrir l'exécution complète et correcte** des engagements pris par le client donneur d'ordre au titre d'un contrat. La banque s'engage donc à payer une somme forfaitaire au bénéficiaire en cas de mauvaise exécution des engagements pris par le donneur d'ordre ou défaillance de sa part.

## > De dispense de retenue de garantie

Lorsqu'un marché privé ou public est achevé, s'ouvre une période de garantie pendant laquelle **une partie du prix n'est pas immédiatement payée (retenue de garantie)**, afin de couvrir la réparation des éventuels désordres ou malfaçons.

Si le bénéficiaire décide de **payer intégralement** le client donneur d'ordre, il demandera **l'émission en sa faveur**, d'une lettre de crédit stand by de dispense de retenue de garantie.

## > Commerciale

Garantir au vendeur le **paiement des marchandises ou des prestations de services**, en cas de non-paiement par l'acheteur.

	VOUS ÊTES EXPORTATEUR		VOUS ÊTES IMPORTATEUR	
Vous souhaitez couvrir	Exemple de risque	Type de lettre de crédit stand by	Exemple de risque	Type de lettre de crédit stand by
Un risque commercial	Défaut de règlement par l'acheteur	Réception d'une lettre de crédit stand by commerciale	Rupture des engagements pris dans le cadre d'une soumission	Réception d'une lettre de crédit stand by de soumission
			Non respect du contrat commercial	Réception d'une lettre de crédit stand by de bonne exécution (ou de bonne fin)
Un risque financier			Restitution de l'acompte	Réception d'une lettre de crédit stand by de restitution d'acompte
			Matériel livré de mauvaise qualité	Réception d'une lettre de crédit stand by de dispense de retenue de garantie
Un risque politique et bancaire		Réception d'une lettre de crédit stand by confirmée		Réception d'une lettre de crédit stand by confirmée

# Les avantages de Performance LC Stand By

Elle est particulièrement adaptée :

- à un **flux d'opérations continu** (plusieurs expéditions, courant d'affaires mensuel, trimestriel, annuel...);
- **dans les contrats de service** pour ses exigences documentaires limitées;
- **lorsqu'on traite avec les pays dont c'est l'usage** (pays anglo-saxons, Lybie...).

## > Sécurisez vos relations commerciales à l'international

■ **Performance LC Stand By** constitue une approche efficace pour sécuriser les relations commerciales.

■ Le régime et la portée de la lettre de crédit stand by reposent sur des **règles internationalement reconnues**, qui permettent de définir un cadre commun, accepté par chaque intervenant.

La lettre de crédit stand by doit mentionner les règles auxquelles elle est soumise :

- soit les Règles et Usances Uniformes relatives aux crédits documentaires (RUU 600),
- soit les Règles et Pratiques Internationales relatives aux lettres de crédit stand by (RPIS 98).

■ **Performance LC Stand By** peut alors constituer une bonne alternative aux garanties internationales classiques.

■ La date limite de validité imposée par les règles et usances permet de connaître avec certitude la date de fin d'engagement des deux parties.

## > Simplifiez vos démarches administratives

### Performance LC Stand By

■ est particulièrement **simple** à mettre en place et **souple** à gérer;

■ vous permet de **gagner du temps** dans vos échanges commerciaux (la présentation des documents uniquement en cas de mise en jeu allège la gestion administrative);

■ peut servir de **garantie de paiement** à l'appui d'un règlement par remise documentaire, virement, traite ou chèque par exemple;

■ peut également constituer une **alternative au crédit documentaire** pour garantir des opérations récurrentes avec des partenaires commerciaux qui se connaissent;

■ **peut être revolving**, c'est-à-dire renouvelable en montant. De même sa validité peut être prorogée automatiquement par l'insertion d'une clause « ever green ». Dans ce cas, la lettre de crédit stand by reste en vigueur jusqu'à dénonciation par la banque.

## À NOTER

La lettre de crédit stand by, a contrario du crédit documentaire export, n'est pas mobilisable. Cet élément est également à prendre en compte dans votre choix.



## > Optimisez vos frais financiers

La relation commerciale que vous entretenez avec votre partenaire se développe (ancienneté de la relation, régularité des commandes...), chaque expédition se réglant actuellement par crédit documentaire.

- Vous souhaitez assouplir les modalités de règlement, tout en préservant la sécurité que vous procure le principe documentaire.

- Dans ce contexte, la mise en place de **Performance LC Stand By** vous permet de garantir, en une seule fois, le paiement de vos opérations commerciales. Vos frais financiers en sont réduits : le coût de **Performance LC Stand By** est limité aux frais de notification et/ou de confirmation.

## > Exemple

Depuis deux ans, la société PrimlImport s'approvisionne régulièrement en matériel de bureau auprès d'un fournisseur danois. Le montant annuel des achats s'élève à 1 800 000 EUR (150 000 EUR/mois). Le règlement de ces opérations commerciales s'effectue pour chaque expédition par crédit documentaire.

Aucun incident (livraison ou paiement) n'est à déplorer dans cette relation.

L'ancienneté de la relation, la régularité des approvisionnements, un traitement administratif pesant, ont conduit la société PrimlImport et son fournisseur à envisager d'autres modalités de règlement, tout en sécurisant le paiement.

## LE + SOCIÉTÉ GÉNÉRALE

Si vous émettez régulièrement des lettres de crédit stand by, la Société Générale vous propose son **site transactionnel interactif et sécurisé « Sogetrade&Services »**.

Ce site internet vous permet d'**émettre vos lettres de crédit stand by en ligne** et d'en **optimiser la gestion**. Vous pouvez ainsi :

- transmettre vos **demandes d'ouverture ou d'amendement** de vos lettres de crédit stand by selon les règles internationales ISP 98 ou RUU 600.

- consulter l'**historique de vos opérations**, obtenir une vue synthétique des derniers événements et visualiser les échéances à venir sur un calendrier dédié.

- **éditer des rapports personnalisés** pour analyser et suivre vos opérations selon vos critères.

Facile d'utilisation, Sogetrade&Services, vous assure **rapidité** et **sécurité** dans vos échanges avec la Société Générale.

### Conditions de paiement contractuelles :

- paiement par virement à 60 jours date de livraison,

- émission d'une lettre de crédit stand by en faveur du fournisseur danois, pour un montant de 450 000 EUR sur une durée de 15 mois.

Cette dernière garantit à l'exportateur le paiement de ses expéditions en cas de non respect par la société PrimlImport des conditions de paiement prévues.