



**La Compagnie À Vol d'Oiseau
présente**

FAMILLES CHÉRIES

Création 2015

Lecture-spectacle

Tout public à partir de 7 ans / durée : 50 minutes

Forme fixe ou déambulatoire

Production/diffusion & contact compagnie
06 86 94 77 39 / avoldoiseau@wanadoo.fr



La presse...

(...) Le triangle familial décrypté avec humour et poésie. (...) Les moments de joie, de bonheur, les disputes, la jalousie, la peur ou encore la déception, Franoise Simon et Anne Rousseau les ont joués à la perfection. Elles ont su, grâce à leur talent de narration, régaler un public définitivement conquis. (...) Le public a souri et ri à travers ces différents textes joués avec justesse.

Marjorie Prade
Le Progrès (août 2015)

conception et jeu
Anne Rousseau
et **Franoise Simon**

avec la complicité de
Anne de Peuffeilhoux

et les lumières de
Benoit Colardelle

Projet initié dans le cadre d'un partenariat en 2015 avec la Médiathèque Marguerite Duras autour de la thématique « Portraits de familles »; soutenu par Paris-Bibliothèques, la Ville de Paris, la Mairie du 20^{ème} et la Ligue de l'Enseignement.

Sommaire

Le spectacle	4
L'espace	5
La lecture « au bord du jeu »	6
Les textes / extraits	7
La compagnie	10
L'équipe artistique	11
La fiche technique	12
Les actions d'accompagnement	13
Les contacts	14

Le spectacle

Petites formes théâtrales et poétiques à savourer en famille

Le père, la mère, l'enfant... L'enfant ? L'enfant ! ... Ouf !

À travers un puzzle littéraire faisant jouer les mots, les images, les sons..., les comédiennes invitent le spectateur à une joyeuse exploration théâtrale du triangle *le père, la mère, l'enfant*, et des rapports au sein de la famille.

Ce trio tient en équilibre quand chacun y occupe la place qui lui est assignée... mais il menace de s'effondrer dès lors qu'un des membres se met à bouger. Et cet équilibre souhaité n'est pas le même selon qu'on se situe du point de vue du père, de la mère ou de l'enfant. Chacun, de sa place, tire la « couverture » à lui.

Amour, rivalité, culpabilité, violence, tendresse...

L'espace

Deux comédiennes et trois chaises...

Les comédiennes mettent en image et en mouvement une série de « tableaux au bord du jeu », comme autant de portraits de familles, sous la forme de petits modules spectaculaires, ponctués par des rythmes et des chants.

La mise en scène crée des images stylisées, par une gestuelle précise et chorégraphiée des actrices.



La lecture-spectacle s'envisage dans les théâtres et salles de spectacles mais est particulièrement adaptée aux bibliothèques et médiathèques. Cette forme courte et légère techniquement est aussi présentée dans des lieux plus petits tels que maisons des parents, centres sociaux, écoles... Elle peut être jouée en forme fixe ou en déambulation.

La lecture au bord du jeu

Exploration par la lecture de l'écriture dramatique contemporaine



Depuis 2003, la Compagnie propose, avec le projet *AT.L.A.S/ATelier de Lectures d'Auteurs dramatiques contemporainS*, des lectures-spectacle où le fond et la forme se rejoignent pour faire entendre les textes.

Les objectifs sont triples : découvrir et faire connaître, par la lecture à haute voix et la mise en espace, diverses écritures théâtrales contemporaines ; interroger activement les liens entre le texte, le jeu et la mise en scène ; organiser des discussions et débats avec le public en présence d'auteurs, traducteurs, spécialistes du théâtre contemporain.

Au fil de dix années de travail avec la Bibliothèque Faidherbe, la compagnie explore différentes formes de rapport au public, dans des lieux variés (intérieur et extérieur) et crée plus d'une trentaine de *Tableaux vivants au bord du jeu*, lectures-spectacles, jouées et théâtralisées.

Monsieur Théo Lagriffe menait une existence heureuse. Il avait une vie confortable ; il aimait sa femme Alice et tous deux étaient en bonne santé. Son bonheur fut total lorsqu'elle lui annonça :

« Chérie, nous serons bientôt trois ! »

« Nous attendons de la visite ? »

« Non, un enfant ! »

Extrait de **Flix**
(Tomi Ungerer)



- *Maman ! Maman ! C'est quoi le 8 mai ?*
- *Vois ça avec ton père ma chérie...*
- *Papa. Papa. Papa. Papa. C'est quoi le 8 mai ?*
- *Vois ça avec ta mère mon amour... (...)*
- *Papa. Papa. Papa. Papa. Papa. C'est qui qui meurt ?*
- *Monte dans ta chambre mon amour !*

Extrait de **Petites pauses poétiques**
(Sylvain Levey)

ENFANT 2. Les mamans, c'est pas méchant.

ENFANT 1. Non, c'est pas méchant!

ENFANT 2. Non, non, non, une maman, c'est pas méchant.

ENFANT 1. Non, non, non.

Extrait de **Où sont les mamans?**
(Claude Ponti)

Tes parents sont lourds, fatigants, avarés, collants, velus, piquants, barbants, casse-pieds, glissants ?

Change ! (...)

Ils t'ennuient, ils sont insupportables, ils ne t'écoutent pas, ils rangent ta chambre, ils marchent sur tes jonets, ils refusent de te laisser la maison, t'emmènent en Ouikenn'd ?

Change de parents!

Extraits du **Catalogue de parents**
(Claude Ponti)

Les textes

DADDI ROTONDO. Je suis Daddi, je suis
Daddi !
MAMA BINOCLA. Je suis Mama !
DADDI ROTONDO. Il est où mon fils,
mon caïd, le sang du sang de mon nombril, il
est où ?

Extrait de ***Bouli Miro***
(Fabrice Melquiot)



Nous avons opté pour des textes contemporains mettant en relief différentes situations et configurations familiales : *familles composées, décomposées, recomposées, à composer...*

Dans le montage, les textes s'organisent pour parler et faire parler la famille du point de vue *des parents, du père, de la mère, de l'(es) enfant(s)*.

Les auteurs sont choisis en fonction des points de vue variés sur le thème mais également pour la singularité de la langue, le rythme, la musicalité...

Les extraits



Le père, la mère, l'enfant (1 / 2 / 3) / Franoise Simon

Les mises en boite / Eugène

Petites pauses poétiques / Sylvain Levey

Sortir de sa mère / Pierre Notte

Flix / Tomi Ungerer

Bouli Miro / Fabrice Melquiot

Où sont les mamans? / Claude Ponti

Debout / Nathalie Papin

Catalogue de parents / Claude Ponti

Le jardinier / Mike Kenny (trad. Séverine Magois)

Sœurs, je ne sais pas quoi frère / Philippe Dorin

Sœurs et Frères / Claude Ponti



La compagnie

Un théâtre de mots et d'images, dans lequel humour flirte avec cruauté, équilibre avec chaos, comédie avec tragédie...

Fondée à Paris en janvier 2003, la compagnie poursuit un travail de *recherche, création et formation* autour de l'écriture dramatique contemporaine, du clown et de la voix. Elle privilégie un théâtre qui place le corps du comédien au service d'un théâtre d'aujourd'hui, et qui, en ébranlant préjugés et convictions, encourage la réflexion. Elle favorise des formes scéniques autonomes mettant l'accent sur le jeu et l'acteur plus que sur des moyens techniques sophistiqués; afin que les spectacles puissent être programmés dans un large éventail de structures et pour des publics variés. À Vol d'Oiseau se produit en France et à l'étranger, dans des salles de spectacle, au sein d'espaces publics ou encore dans des lieux de vie. Elle mène également une *action artistique et pédagogique* en lien avec ses créations.

Elle crée :

- des *spectacles* en salle et en appartement;
- des *lectures-spectacles* théâtrales et poétiques à décliner en salle ou dans des lieux insolites (intérieur ou extérieur);
- des *déambulations clownesques* et *randos lecture*.

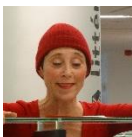
Les activités de la compagnie s'adressent à un public jeune et/ou adulte.

L'équipe artistique

Les comédien(ne)s



Anne Rousseau fonde la Compagnie Sirènes pour laquelle elle signe les scénographies et mises en scène. S'intéresse au théâtre contemporain avec *AT.L.A.S/ATelier de Lectures d'Auteurs dramatiques contemporains* et le Théâtre du Lin. S'amuse avec le burlesque et la bande dessinée avec la compagnie Sauce aux clowns. Joue de la musique des mots, des corps et de la géométrie de l'espace.



Françoise Simon fonde et dirige la Compagnie À Vol d'Oiseau, s'intéresse au clown et au théâtre contemporain avec *AT.L.A.S/ATelier...* Comédienne et metteur en scène, travaille pour diverses compagnies et monte ses propres projets. Dans le prolongement de sa formation théâtrale (pédagogie de J. Lecoq) et musicale (chant), aborde le texte par le corps en mouvement et en voix.

Sous l'œil complice de



Anne de Peuffilhoux a une formation de comédienne et clown. Joue du théâtre contemporain avec plusieurs compagnies et participe à la résidence de Sirènes à Bobigny (créations et ateliers). A écrit et interprète une conférence-spectacle sur la maladie d'Alzheimer. Participe, au sein d'À Vol d'Oiseau, au travail de recherche et création sur le clown et au projet *AT.L.A.S/ATelier...*

Avec les lumières de



Benoit Colardelle consacre ces dix dernières années à la scénographie en lumière de sites paysagés, urbains, naturels ou appartenant au patrimoine, ainsi qu'à la création d'éclairages pour la danse, la musique et le théâtre. Il est également directeur technique, scénographe, éclairagiste et régisseur général pour plusieurs compagnies et festivals.

La fiche technique

Durée : 50 minutes (hors discussion, proposée en fin de lecture) / possibilité de jouer plusieurs fois sur une journée

Public : tout public à partir de 7 ans (public familial et scolaire)

Jauge envisagée : jusqu'à 200 spectateurs en fonction de la configuration salle/scène

Espace scénique souhaité : 3m d'ouverture x 3 m de profondeur / réductible à 2m x 2m (possibilité de jouer dans des lieux non théâtraux ou en déambulation, la lecture s'adapte alors à la configuration des lieux)

Eclairage : la compagnie peut être autonome (accès à une prise 220V) / plan de feux sur demande

Temps de montage : 2h / *Temps de démontage* : 1h

Personnel en tournée : 2 personnes – prévoir une loge avec possibilité de laisser du matériel pendant le spectacle)

Nous contacter pour des formes plus spécifiques

Les actions d'accompagnement

Ateliers « Portraits de familles »

Actions culturelles et pédagogiques en lien avec le spectacle et la démarche artistique.



La famille... on l'aime, on la hait, elle étouffe, elle nourrit, on la fuit, elle nous manque... Comment en parler, le temps d'un souvenir, une photo, un texte, une chanson...

- ateliers de **pratique artistique** : réalisation de portraits de familles, sous forme de tableaux vivants (*recueil de paroles ; atelier d'écriture ; ateliers de lecture et théâtre*)
- ateliers **parents-enfants** ;
- **rencontres avec le public scolaire** : avant et/ou après les représentations, ateliers, interventions jouées dans les classes ;
- **cycle de lectures et petites formes** : la compagnie investit les espaces publics de la ville, les appartements, les supermarchés... avec des portraits de familles sous la forme de petits modules spectaculaires itinérants.

Les contacts

Direction artistique
Fransoise Simon

Production/diffusion

☎ : +33(0) 6 86 94 77 39

📧 : avoldoiseau@wanadoo.fr



« Moi, j'kiffe ma famille, mais pas tous les jours! »

Crédit photos : avdo