

Prévisions de la carte scolaire

	2016-2017	2015-2016	Evolution
Elèves	6 951 351	6 726 905	3.3 %
Etablissements	10 922	10 756	1.5%
Salles de cours	164 028	146 634	11.9%
Enseignants	210 367	222 736	-5,6%
Internats	845	794	6.4%

ENSEIGNEMENT PRIMAIRE ET SECONDAIRE

I- Extension de l'offre scolaire

1- Réseaux des établissements scolaires, salles de cours et internats

	Etablissements scolaires			Salles de cours			Internats		
	2016-17	2015-16	Accroissement	2016-17	2015-16	Evolution	2016-17	2015-16	Evolution
Primaire	7 765	7667	1.3%	104 370	88 288	18.2%	94	79	19%
Secondaire collégial	1 968	1927	2.1%	34 981	33 794	3,5%	393	371	6%
Secondaire qualifiant	1 189	1162	2,3%	24 677	24 552	0.5%	358	344	4%
Total	10 922	10756	1,5%	164 028	146 634	11,9%	845	794	6%
Ecoles communautaires	119	116	2,6%						

2- Répartition du personnel enseignant selon le cycle d'enseignement

	Nombre d'enseignants			
	2016-2017	2015-2016	Evolution	
Primaire	113 077	119 823	-5,6%	
Secondaire collégial	50 566	53 633	-5,7%	
Secondaire qualifiant	46 724	49 280	-5,2%	
Total	210 367	222 736	-5,6%	
	Primaire	Secondaire collégial	Secondaire collégial	Total
Dont sortants des C.R.M.E.F	2 307	3 490	3 786	9 583

(*) Dont 466 professeurs spécialisés dans l'enseignement de la langue amazighe.

(**) Dont 120 professeurs de l'enseignement de la langue amazighe.

3- Créations et extensions

Créations de 88 établissements :

- 41 écoles primaires, dont 3 écoles communautaires;
- 35 collèges;
- 12 lycées.

Création de 2 509 salles supplémentaires:

- 1 221 salles au primaire;
- 960 salles au secondaire collégial;
- 328 salles au secondaire qualifiant.

II- Développement de la demande scolaire

1- Effectif global des élèves

	Nombre des élèves		
	2016-2017	2015-2016	Evolution
Primaire	4 199 664	4 101 743	2,4%
Secondaire collégial	1 721 252	1 645 241	4,6%
Secondaire qualifiant	1 030 435	979 921	5,2%
Total	6 951 351	6 726 905	3,3%

2- Répartition des élèves de l'enseignement privé

	Nombre des élèves		
	2016-2017	2015-2016	Evolution
Primaire	680 208	654 104	4,0%
Secondaire collégial	145 143	146 023	0,6%
Secondaire qualifiant	87 858	89 258	1,6%
Total	913 209	889 385	2,7%

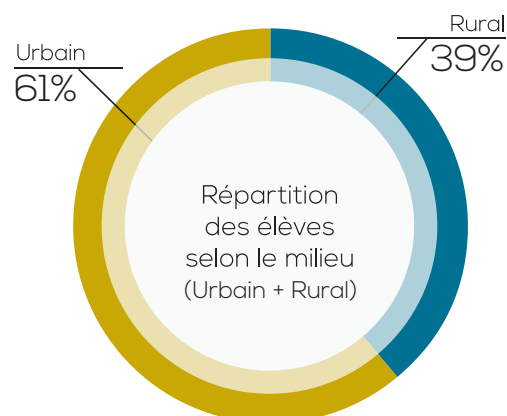
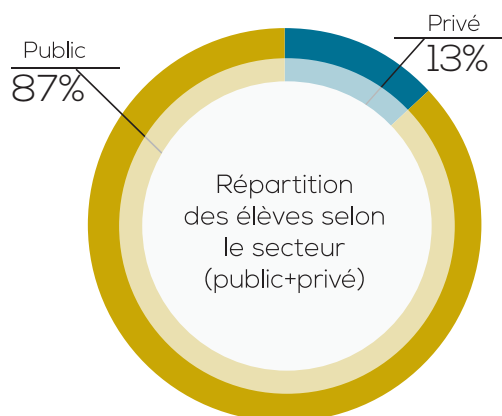
3- Nombre des nouveaux inscrits en 1^{ère} année primaire

Nouveaux inscrits en 1 ^{ère} année primaire	2016-2017	2015-2016	Evolution
Ensemble	702 334	679 372	3,4%
Milieu Rural	320 460	307 210	4,3%
Enseignement privé	140 728	137 154	2,6%

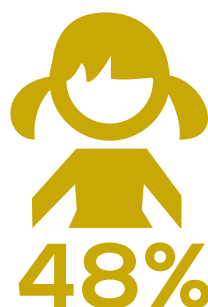
4- Effectif global des élèves de l'éducation non formelle

	2016-2017	2015-2016	Evolution	%des filles
Effectif global	70 360	64 381	9,3%	52%
Nouveaux inscrits	56 360	49 508	14%	52%

5- Répartition des élèves selon le milieu, le secteur et le sexe



Répartition des élèves selon le sexe



III- Egalité des chances d'accès à l'enseignement

1- Nombre des bénéficiaires des opérations de l'appui social

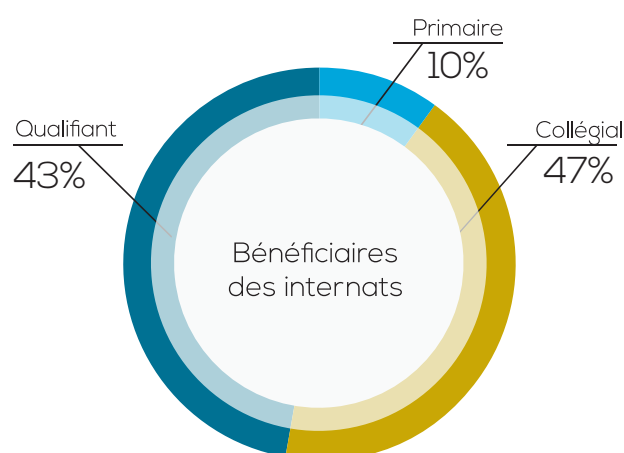
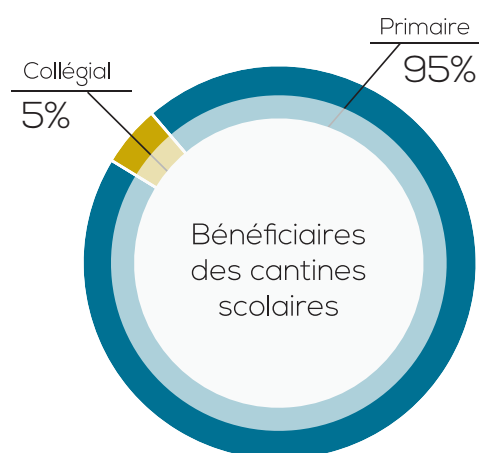
Appui social		2016-2017	2015-2016	Evolution
Bénéficiaires de l'initiative Royale «1 million de cartables »		4 182 504	4 040 593	3,5%
Bénéficiaires des cantines scolaires		1 416 888	1 358 309	4,3%
Bénéficiaires des internats		165 125	153 407	7,6%
Bénéficiaires du programme « TAYSSIR »	Familles	526 400	509 475	3,3%
	Elèves	860 100	830 445	3,6%
Bénéficiaires du transport scolaire	VTT	37 541	30 541	22,9%
	Bus	107 503	92 660	16,0%

2- Composition du kit « Initiative Royale un million de cartables »

	Rural	Urbain
Première année du primaire	Cartable	Cartable
	Manuels scolaires	Manuels scolaires
	Fournitures scolaires	Fournitures scolaires
3 ^{ème} année du primaire et 1 ^{ère} année du secondaire collégial	Cartable	Manuels scolaires pour le primaire
	Manuels scolaires	
	Fournitures scolaires	
2 ^{ème} année , 4 ^{ème} année , 5 ^{ème} année ,6 ^{ème} année du primaire	Manuels scolaires	Manuels scolaires
	Fournitures scolaires	
2 ^{ème} et 3 ^{ème} année du secondaire collégial	Manuels scolaires	
	Fournitures scolaires	

3- Répartition des bénéficiaires des cantines scolaires et des internats selon le cycle d'enseignement

	Cycle	2016-2017	2015-2016	Evolution
Bénéficiaires des cantines scolaires	Primaire	1 350 702	1 298 002	4,1%
	Collégial	66 186	60 307	9,7%
Total		1 416 888	1 358 309	4,3%
Bénéficiaires des internats	Primaire	15 845	13 641	16,2%
	Collégial	78 245	72 711	7,6%
	Qualifiant	71 035	67 055	5,9%
Total		165 125	153 407	7,6%



4- Répartition des bénéficiaires du transport scolaire selon le type de transport

Type de transport	2016-2017	2015-2016	Evolution
Bénéficiaires de bicyclettes	37 541	30 541	22,9%
Bénéficiaires de bus	107 503	92 660	16,0%
Total des bénéficiaires	145 044	123 201	17,7%

ENSEIGNEMENT POST-BACCALAUREAT

1- Classes préparatoires aux grandes écoles (CPGE) & Brevet de Technicien Supérieur (BTS)

	Centres	Classes	Etudiants
2016-17			
CPGE ⁽¹⁾	27	259	8 317
BTS ⁽²⁾	33	196	4 738

(1) Les CPGE comptent 47 centres et 3442 étudiants dans le secteur privé.

(2) Le BTS compte 8 centres et 416 étudiants dans le secteur privé.

2- Formation des cadres *

	Cycles	Nombre d'élèves- professeurs
11 Centres Régionaux de l'Education et de la Formation (CRMEF)	Primaire	2265**
	Collégial	3379
	Qualifiant	3698
	Total	9342

* données consacrés au groupe avril - novembre 2016.

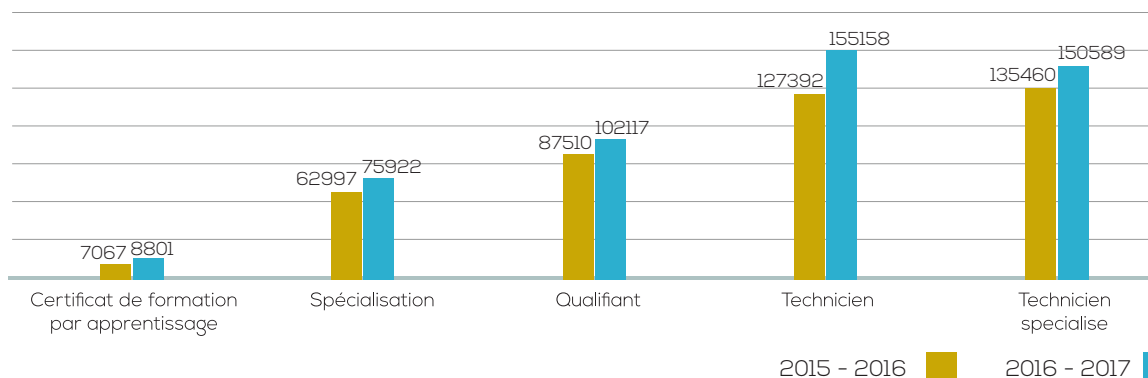
** Dont 120 postes consacrés à l'enseignement de la langue Amazighe

FORMATION PROFESSIONNELLE

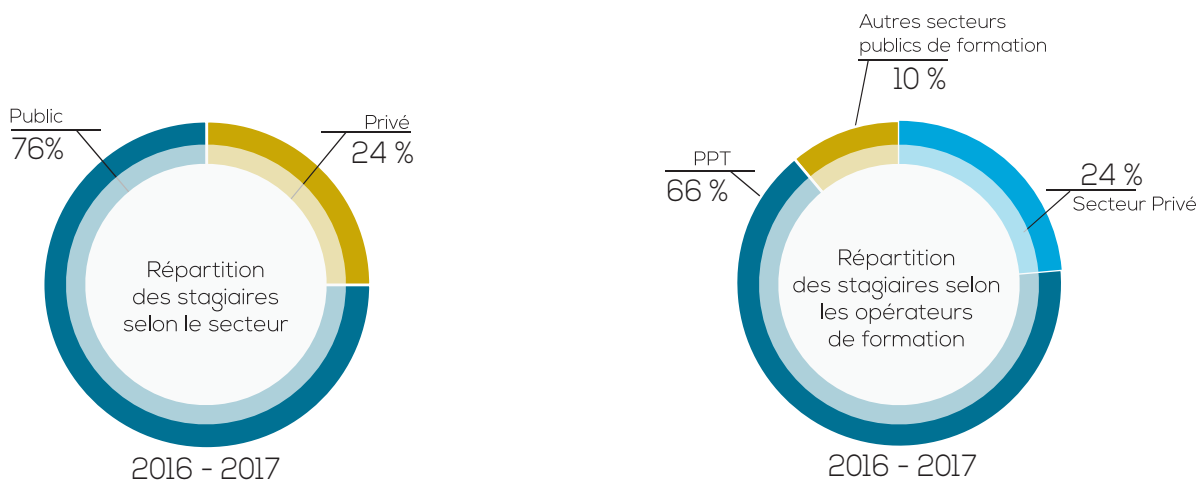
1- Les stagiaires

- Effectif global : 492 587 stagiaires, soit un taux d'évolution de 18%.
- OFPPT : 66% de l'effectif global des stagiaires.
- Les nouveaux inscrits en formation initiale sanctionnée par un certificat ou un diplôme : 345 000. stagiaires, soit un taux d'évolution de 18% par rapport à 2015-2016.

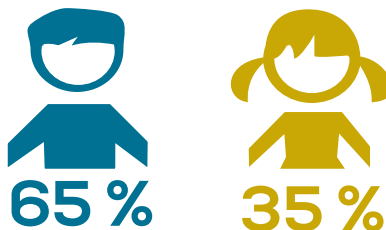
Répartition des stagiaires selon le niveau de formation initiale



Répartition des stagiaires selon le secteur, les opérateurs de formation et le sexe



Répartition des stagiaires selon le sexe



II- Les formateurs

	2016 - 2017			2015 - 2016		
	Secteur public	Secteur privé	Total	Secteur public	Secteur privé	Total
Permanents	6 819	4 437	11 256	6 645	4 437	11 082
Vacataires	3 753	5 326	9 079	3 063	5 326	8 389
Total	10 572	9 763	20 335	9 708	9 763	19 471

Répartition des formateurs selon le genre



III. Les centres de formation professionnelle



Etablissements en gestion déléguée

	2016-2015	2015-2014
Métiers de l'industrie automobile	4	3
Métiers de l'Aéronautique	1	1
Métiers des énergies renouvelables et de l'efficacité énergétique	2	1
Innovation et mode	2	2

- 124 internats dont 5 nouvelles créations.