

Appartement en résidence

LE LAMENTIN

185 000 €

NOMBRE DE PIECES : 3

SURFACE HABITABLE : 70M<sup>2</sup>

ETAGE : 1

ANNEE DE CONSTRUCTION : 1997

LE LAMENTIN, ACAJOU

-Appartement T3 de 70m<sup>2</sup> habitable et 15m<sup>2</sup> de terrasse couverte

-A deux pas de la Galléria, dans le quartier Acajou du Lamentin, appartement (2003) au premier étage d'une petite résidence de 21 appartements, calme et sécurisée

-Ce magnifique appartement est composé d'un vaste et lumineux séjour de 24m<sup>2</sup>, d'une superbe cuisine aménagée et équipée de 12 m<sup>2</sup> avec son passe-plat donnant sur la terrasse avec sa vue dégagée sans aucun vis-à-vis. Un très grand cellier complète cette partie jour.

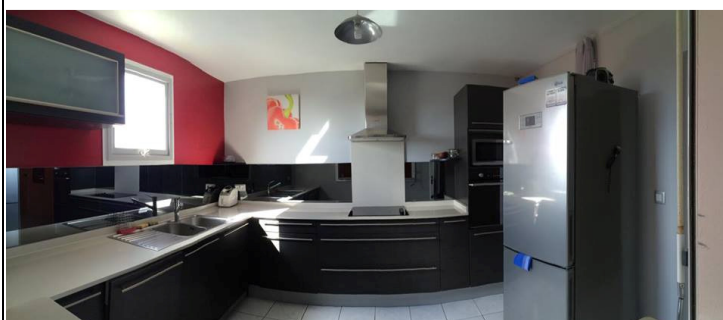
-Deux vastes chambres climatisées de plus de 12m<sup>2</sup> avec placards aménagés

Une salle d'eau de très bon goût avec WC

Place de parking sécurisée

-Proche de toutes commodités emplacement recherché

-A voir absolument et très rapidement, coup de cœur pour cet appartement



### Caractéristiques / Avantages

Chambres : 2

Etage : 1<sup>er</sup>

Terrasse : Oui

Parking int : 1

Parking extérieur : oui

Proximité : animations, bus, commerce, centre-ville, école, aéroport, port

Taxe foncière 2016 : 1 342 €

Charges mensuelles : 83,66 €

Séjour : 24 m<sup>2</sup>

Salle d'eau + WC : 4 m<sup>2</sup>

Chambre 1 : 12 m<sup>2</sup>

Chambre 2 : 12 m<sup>2</sup>

Cuisine : 12 m<sup>2</sup>

Cellier : 4m<sup>2</sup>

Loggia : 15 m<sup>2</sup>

Audrey Cattet

06 50 07 73 42

audreycattet@gmail.com

