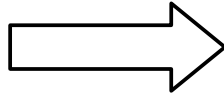


ROMERO BRITTO

Profession : peintre sculpteur

Nationalité : il est brésilien

Epoque : contemporaine

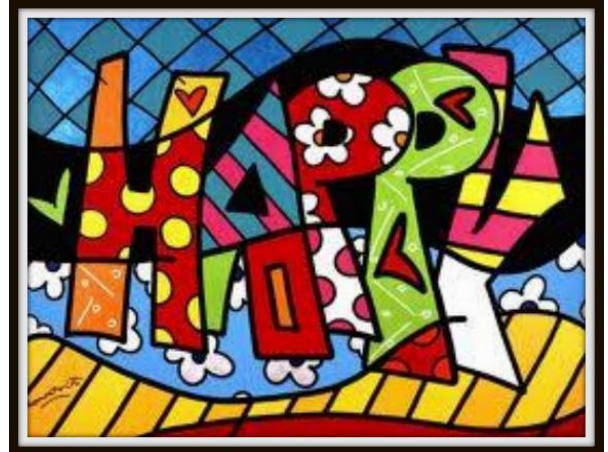


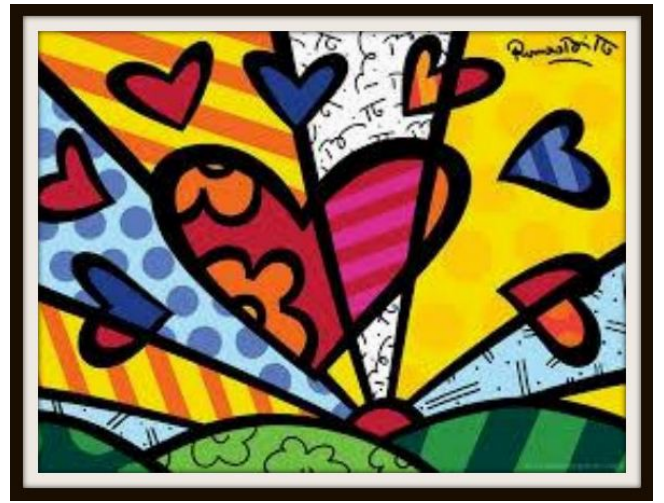
Il a réalisé sa première exposition à 14 ans.

Son style de dessin animé étrange est très demandé par de grandes sociétés comme Disney ou Evian.

Son œuvre présente des éléments de pop-art, de cubisme et de graffiti.

Il a installé son atelier dans un quartier de Miami (Etats-Unis) et il expose ses œuvres dans la rue.





Définitions

Cubisme : Style artistique de l'époque contemporaine. Les artistes cubistes représentent les objets et les corps par des formes géométriques simples. Ils représentent peu de courbes. ---> *Pablo Picasso, Piet Mondrian...*

Pop-Art : Le mot Pop-Art veut dire en français « art populaire ». C'est un style artistique contemporain souvent constitué de collage de publicités, objets du quotidien... ---> *Andy Warhol, Keith Haring...*

Graffiti : Un graffiti est un dessin ou une inscription stylisée, peint sur un support qui n'est normalement pas prévu pour. Longtemps regardé négativement, le graffiti est aujourd'hui parfois considéré comme un art.

