

17/11/2016



## Schnelle Schalungstechnik ?

(réflexion sur le mur Trump ).

Pour la construction du mur en 5 ans sa fait du 6 km tout les 3 jours , le problème avec les module de béton préfabriqué c'est le transport et les manœuvres de grue (trop de d'activité pour livrer les modules de bétons et trop long a assemblé ) donc .

Je pense qu 'il faut faire le béton armé sur place , voila comment je voit l'affaire .

Les grandes étapes à la chaîne pour un tronçon de 10 m:

- 1/ creusé une tranché de ~6,5 m de large sur 50 cm de profondeur et coulé un ciment de propreté sur 20 cm .
- 2/ posé le ferrailage , le coffrage et couler le béton .
- 3/ . posé le carrelage et faire les canalisation de plomberie+installer les toilettes et la salle de bain .
- 4/ installer le câblage électrique .
- 5/ les porte et les fenêtrés + l'isolation et l'étanchéité .
- 6/ la décoration (peinture , moquette et finitions) .

---

2 grand problèmes , le coffrage rapide et le coulage du béton qui demande beaucoup d'activité avec des camions toupille (sa .

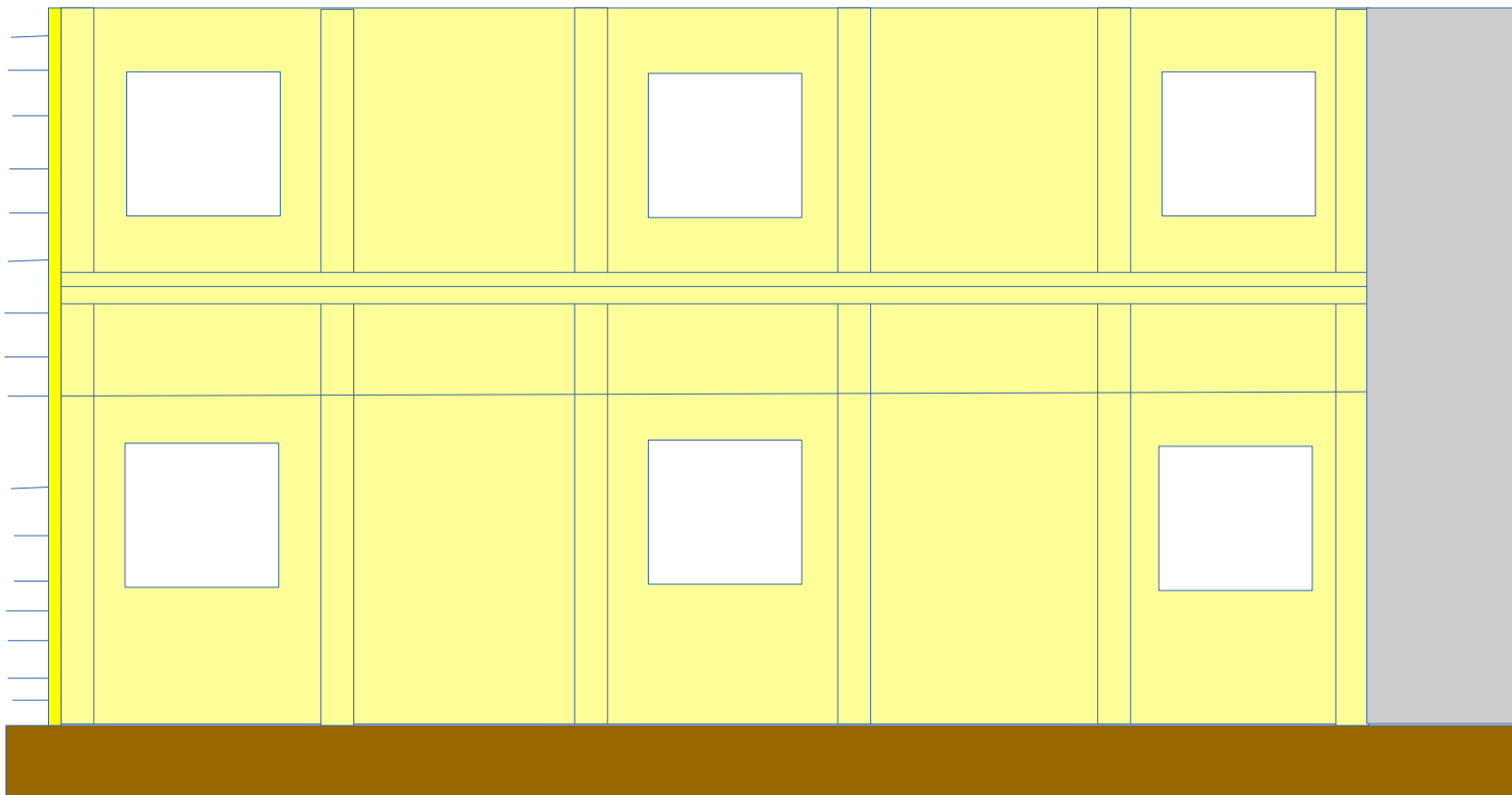
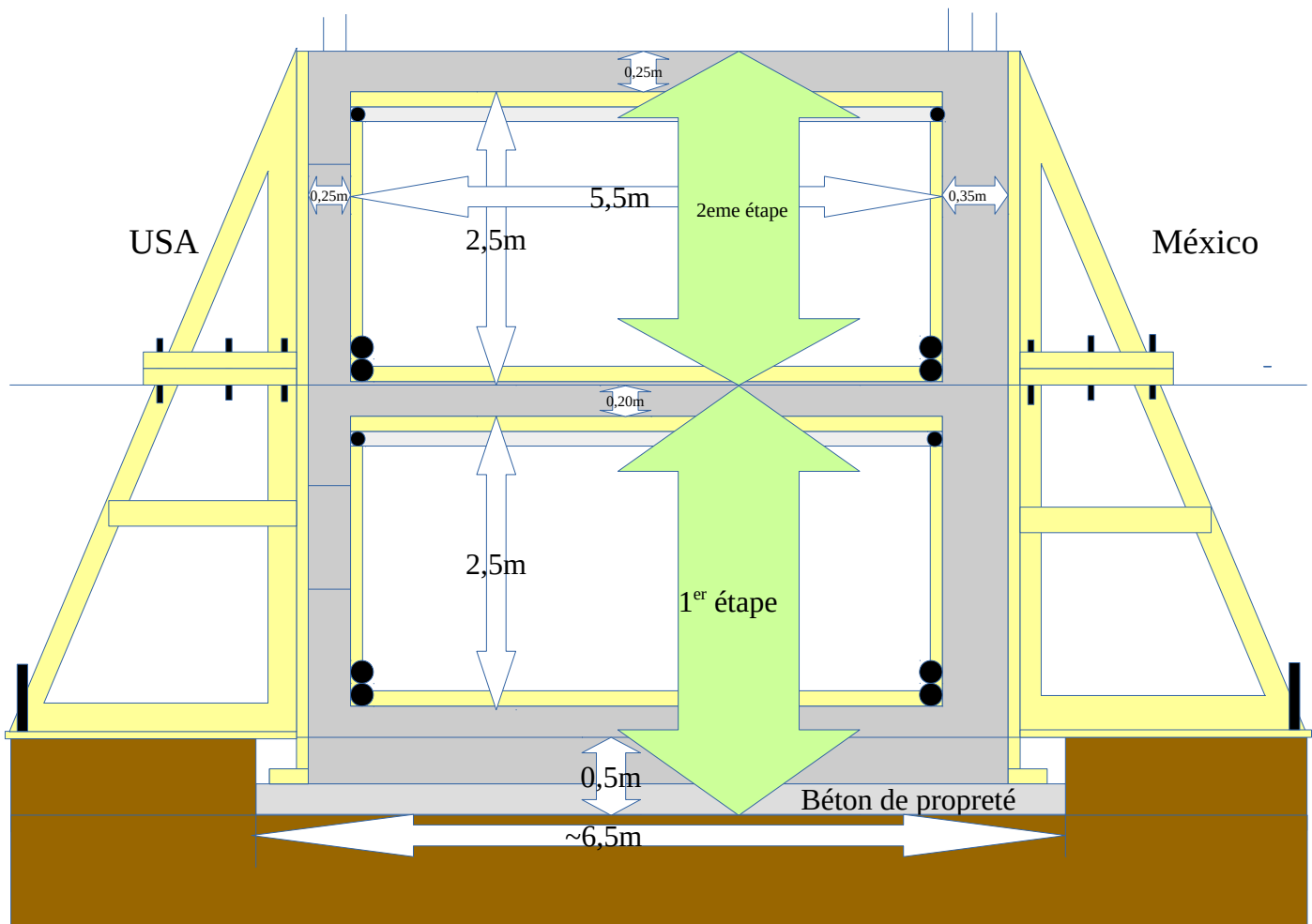
Pour le béton j'ai déjà donné mon avis :

fabriquer des grosse bétonneuse sur remorque (capacité : 10 m<sup>3</sup> de béton a couler) .

Reste le problème du coffrage rapide donc voila à quoi je pense :

### **Modules de coffrage préfabriqué .**

voila a quoi sa ressemble avant le décoffrage vue en coupe .



.....Suite plus tard .....

**Le conseiller du Kaiser**  
**FB**