

Bandeau "banane" au pif

Matériel :

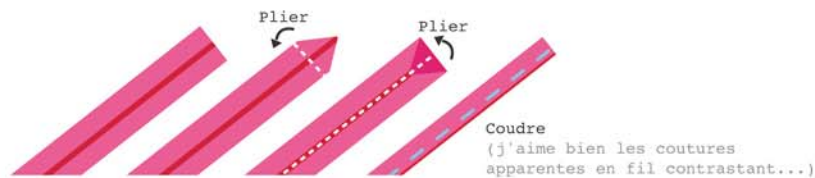
- 2 bandes de tissu d'environ 30/7 cm
- biais environ 64 cm
- fil

Difficulté : super facile !

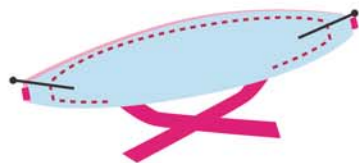
::1 Prenez la forme banane (ci-jointe) et reproduisez là 2 fois sur votre tissu, 1 pour l'endroit, 1 pour l'envers. Coupez en rajoutant 5 mm de marges de couture.



::2 Faites 2 liens avec le biais. Perso, je le repasse, puis le coud. Pour les bords, je coupe en pointe le biais, le plie à l'intérieur avant de coudre...

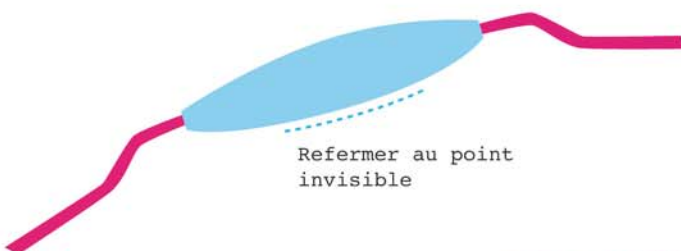


::3 Placez vos tissus, endroit contre endroit, épinglez vos liens à l'intérieur...



Coudre en prenant soin de ne pas coudre les liens avec... et laisser une ouverture de 6 cm environ.

::4 Retournez le bandeau, c'est encore plus facile en tirant sur les liens... et refermez à la main, avec un point "invisible." Je mets des guillemets, car c'est rarement invisible chez moi... Repassez.



Refermer au point invisible

Petit plus pour petites filles !

Je rajoute 2 petites fleurs en feutrine au bout du lien pour une touche de fantaisie...



Et voilà !

mais y avait-il vraiment besoin d'un tuto ?



MAMÔN COUD,
PAPA BRICOLE



Forme "banane"

Ne pas oublier les marges de couture !
Elles ne sont pas comprises...