



L'EXPOSITION

L'espace d'exposition se structure sous forme de villages.

Plusieurs temps forts d'animation sur les 2 jours sont aménagés dans le programme proposant aux visiteurs un temps de découverte sur les villages (mini-conférences ou démonstrations selon le choix des partenaires).

LES VILLAGES :

- #**Territoires intelligents** : Innovation & données au cœur de la ville durable.
- #**Moderniser les pratiques** : Outils collaboratifs, organisation, dématérialisation.
- #**Développer le territoire** : Infrastructure, attractivité, start up.
- #**Partager & faire ensemble** : Opendata, médiation, fablabs & outils collaboratifs.



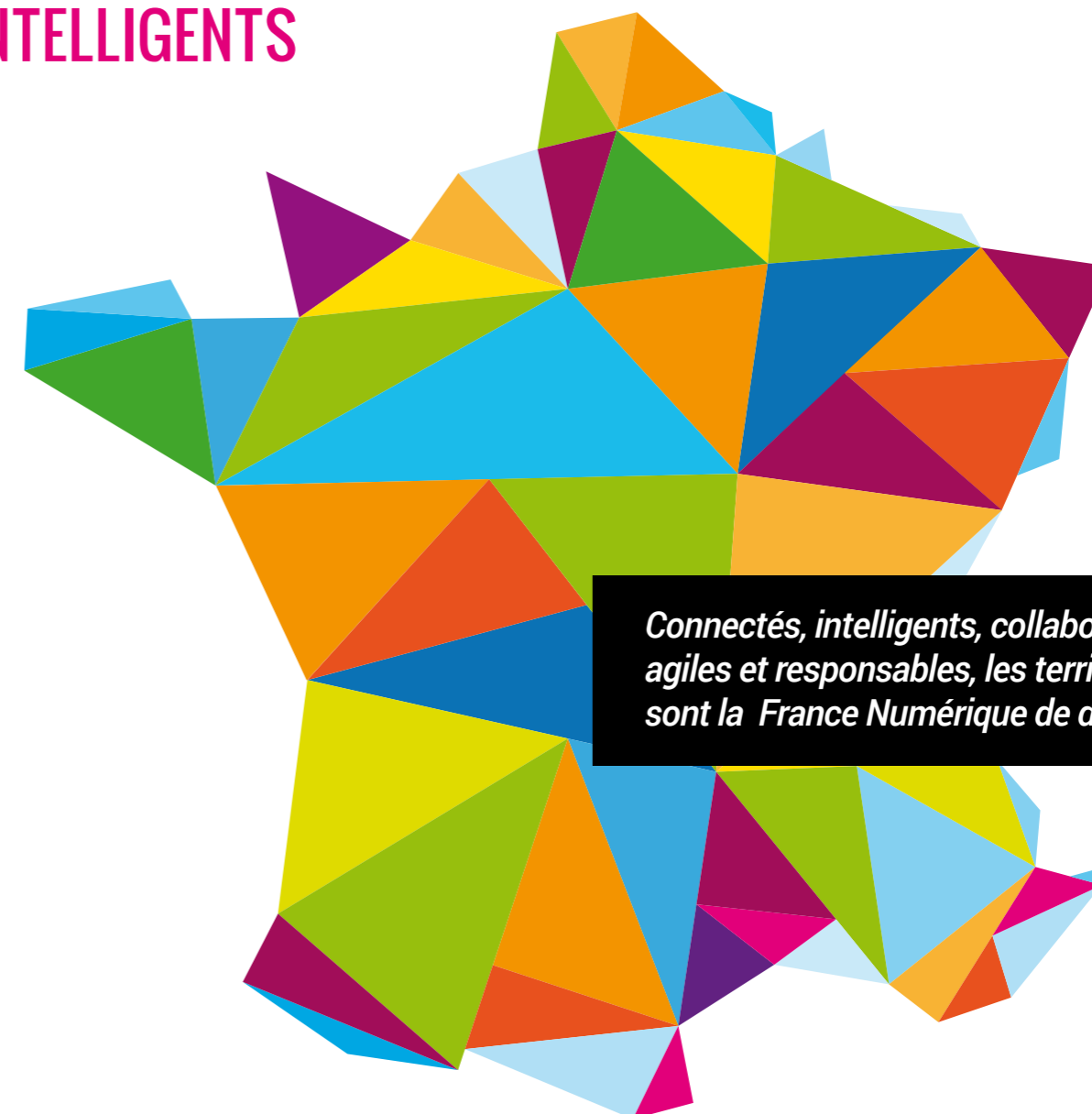
La Sucrière

50 Quai Rambaud, 69002 Lyon
Tramway T1 : Arrêt Montrochet
Bus S1 : Arrêt La Sucrière
Voiture : Parking Confluence

 Céline Colucci
Déléguée générale
 06 10 86 23 87
 ccolucci@interconnectes.com

 Marie Massiani
Chef de projets
 06 89 87 87 24
 mmassiani@interconnectes.com

les
interconnectés
Réseau des Territoires Innovants
8, Rue Chavanne 69001 Lyon
France



*Connectés, intelligents, collaboratifs,
agiles et responsables, les territoires
sont la France Numérique de demain.*



les
interconnectés

12 & 13 DÉCEMBRE 2016 - LA SUCRIÈRE LYON



LUNDI 12 DÉCEMBRE 2016

8H30 - ACCUEIL

ATELIERS

9^h00 - 9^h45

Accompagner les projets de transition énergétique des territoires - **SALLE 1**
 Tourisme : Smartcity Mountain - **SALLE 3**

9^h30 - 10^h15

L'intelligence collective au service de la réinvention des territoires - **SALLE 2**

10H - VISITE DES VILLAGES

10^h30 - 11^h15

Controverse : Collectivité / entreprise qui est leader de l'innovation - **PLÉNIÈRE**
 Mon Alfortville l'innovation à 360° - **SALLE 1**

11^h00 - 11^h30

Label : Coopérer sur le territoire - **SALLE 2**

COCKTAIL D'ACCUEIL & DÉJEUNER

14^h00 - 14^h45

Les collectivités à l'heure des objets connectés - **SALLE 1**

Label : Développement économique et Label : Culture & numérique - **SALLE 2**

Groupe de travail France Urbaine : Éducation numérique (réservé) - **MEZZANINE**

15^h00 - 15^h45

Saisir l'opportunité du numérique pour la gouvernance d'un nouveau territoire - **SALLE 1**

16^h00 - 17^h00

Comité des partenaires France Urbaine Plan numérique - **MEZZANINE**

15^h30 - 16^h15

Label : Services usagers smart city et Label : Territoires connectés - **SALLE 2**

16^h15 - 17^h

Identité numérique pour la relation aux usagers - **SALLE 1**

17^h00 - 18^h30

Label : Transformation de ma collectivité et Label : Mobilité - **SALLE 2**



CONFÉRENCES & GRANDS DÉBATS

11^h30 - 13^h00

Collectivités, société collaborative et innovation ouverte - **PLÉNIÈRE**

Intervenants : Karine Dognin-Sauze, Présidente des Interconnectés et Vice-Présidente de la Métropole de Lyon - Juliette Jarry, Vice-Présidente de la Région Auvergne-Rhône-Alpes - Isabelle Pellerin Vice-Présidente de Rennes Métropole - Yves-Armel Martin, Erasme - Philippe Lagrange, Véolia - Gil Vauquelin, Caisse des Dépôts

14^h00 - 15^h30

Les territoires à réinventer - **PLÉNIÈRE**

Intervenants : Marc Laget, CGET - David Ben Sadoun Pays du Mont-Blanc - Hervé Groléas, Métropole de Lyon - Olivier Amran, Région Auvergne-Rhône-Alpes - Carine Dartiguepeyrou

16^h00 - 17^h30

Construire la ville durable - **PLÉNIÈRE**

Intervenants : Gilles Berhault, Comité 21 - Brigitte Bariol, FNAU - Anne Charreyron Perchet, Ministère du Développement Durable - Virginie Raynaud, Saint Étienne Métropole - Damien Picault, Enedis

17^h45 - 18^h30

Les technos disruptives qui vont bouleverser demain - **PLÉNIÈRE**

Remise du prix des start up interconnectés

Parrainage : Saint Etienne Métropole - **PLÉNIÈRE**

AUDITION : LABELS DES TERRITOIRES INNOVANTS

11^h - 11^h30 et 14^h - 18^h30 - **SALLE 1**

Pitch des finalistes au Label Territoires Innovants 2016

JOURNÉES DATA

OpendataFrance animera pendant 2 jours un parcours de découverte et d'approfondissement des usages de la donnée au service des territoires. Au programme animation live sur l'espace d'exposition, ateliers,...

10^h30 - 11^h15

Gouverner et innover dans la ville numérique réelle - **SALLE 3**

14^h30 - 15^h15

Faciliter la smartcity avec l'opendata cas d'usages - **SALLE 3**

15^h30 - 18^h00

Présentation de l'accompagnement des collectivités à l'opendata



Focus sur la mission confiée par la Secrétaire d'Etat Axelle Lemaire dans le cadre de l'obligation réglementaire d'ouverture des données publiques

EXPO - OPENDATA

SOIRÉE DE GALA

À PARTIR DE 20^h00

Accueil

Présentation des finalistes du Label Territoires Innovants

Cocktail dînatoire et soirée festive !



MARDI 13 DÉCEMBRE 2016

8H30 - ACCUEIL

ATELIERS

9^h00 - 9^h45

Retour sur le processus de la Loi Numérique - **PLÉNIÈRE**

Controverse : Comment créer de l'engagement local avec du numérique ? - **PLÉNIÈRE**

Création de services avec les objets connectés - **SALLE 1**

Attractivité et dynamisation des centres-villes - **SALLE 2**

IGN Fab nouveaux usages des données géographiques - **SALLE 3**

10H - VISITE DES VILLAGES

10^h30 - 11^h15

Y a-t-il trop de tiers-lieux ? - **SALLE 1**

11^h30 - 12^h15

Les mobilités partagées - **SALLE 1**

Anticiper 2018 : La commande publique simplifiée et dématérialisée - **SALLE 2**

Vive la démat' ! Formation proposée par France Urbaine - **SALLE 3**

DÉJEUNER

14^h00 - 14^h45

Les solutions numériques de transport - **SALLE 1**

Qui a peur de la participation citoyenne ? - **SALLE 2**

14^h45 - 15^h00

Pitch : Mon E-Parti - **SALLE 3**

15H - VISITE DES VILLAGES

16^h30 - 17^h30

Renforcer les dynamiques d'innovation entre acteurs de la French Tech - **SALLE 2**



CONFÉRENCES & GRANDS DÉBATS

10^h00 - 11^h30

Table ronde : Existe-t-il une smart city à la française ? - **PLÉNIÈRE**

Intervenants : Alain Turby, Vice-Président de Bordeaux Métropole - Tom Saunders, Nesta - Jean-Philippe Clément, Ville de Paris - Hervé Groléas, Métropole de Lyon - Arnaud Chevailler, Connecthings - Charles-Edouard Delpierre, Engie

15^h00 - 16^h30

La République des Territoires Intelligents - **PLÉNIÈRE**

Intervenants : André Rossinot, Président du Grand Nancy, Bertrand Serp Vice-Président de Toulouse Métropole, Karine Dognin-Sauze, Présidente des Interconnectés et Vice-Présidente de la Métropole de Lyon - Anne Blanc, Présidente de la Communauté de communes du Naucellois - Oriane Ledroit, Agence Nationale du Numérique

16^h00 - 17^h30

REMISE DES PRIX : LABELS DES TERRITOIRES INNOVANTS

Élu territoire innovant



LA FABULERIE

De nombreuses animations tout au long des 2 jours, pour découvrir ce lab numérique itinérant et ses démarches innovantes de médiation numérique.

www.lafabulerie.com

EXPO - FABULERIE



JOURNÉES DATA

Matinée

Assemblée générale de l'association (accès réservé) - **SALLE SILO**

9^h00 - 9^h45

IGN Fab nouveaux usages des données géographiques - **SALLE 3**

14^h00 - 14^h45

Données énergétiques : quels usages pour ma collectivité ? - **SALLE 3**

16^h30 - 17^h15

Ouverture des données métropolitaines : quels projets, quels enjeux - **SALLE 3**

EXPOSITION !

DÉCOUVREZ LES VILLAGES THÉMATIQUES :

- # TERRITOIRES INTELLIGENTS
- # MODERNISER LES PRATIQUES
- # DÉVELOPPER LES TERRITOIRES
- # PARTAGER & FAIRE ENSEMBLE