



396

Qualifiée

## PONCHO

### Points employés

**JERSEY ENDR.**, aig. n° 5 et 5,5.

**JERSEY ENV.**, aig. n° 5,5.

**TORSADE**, aig. n° 5,5. Sur 9 m.

**1er rg (endr. du trav.), 3ème et 5ème rgs** : endr.

**2ème rg et ts les rgs pairs** : env.

**7ème rg** : 6 m. croisées à droite (= glis. 3 m. sur l'aig. aux. derrière le trav., tric. les 3 m. suiv. endr., puis les 3 m. de l'aig. aux. à l'endr.), 3 m. endr.

**9ème-11ème et 13ème rgs** : endr.

**15ème rg** : 3 m. endr., 6 m. croisées à gauche (= glis. 3 m. sur l'aig. aux. devant le trav., tric. les 3 m. suiv. endr., puis les 3 m. de l'aig. aux. à l'endr.).

**17ème rg** : repr. au 1er rg.

**POINT TORSADÉ**, aig. n° 5,5. Sur 25 m.

Tric. 2 m. jersey env., 9 m. torsade, 3 m. jersey env., 9 m. torsade, 2 m. jersey env.

**CÔTES 2/2**, aig. n° 5.

### Echantillons

Un carré de 10 cm jersey endr. = 16 m. et 22 rgs.

9 m. torsade = 5 cm de large.

**Important** : voir pages conseils.

### Réalisation

#### 1ère PARTIE :

Monter 202-218 m. aig. n° 5. Tric. 4 rgs jersey endr. Cont. aig. n° 5,5 : 26-30 m. jersey endr., \* 25 m. point torsadé, 25-29 m. jersey endr. \*, répéter de \* à \*, term. par 25 m. point torsadé, 1 m. jersey endr.

A 6 cm (14 rgs) de haut. tot., tric. 1 m. endr., \* 2 m. ens. endr., 21-25 m. endr., 1 S.S., 25 m. point torsadé \*, répéter de \* à \*, term. par 1 m. endr.

Tric. 7 rgs sur les 194-210 m. rest.

Au rg suiv., tric. 1 m. endr., \* 2 m. ens. endr., 19-23 m. endr., 1 S.S., 25 m. point torsadé \*, répéter de \* à \*, term. par 1 m. endr.

Tailles			S/M	L à XXL
			Nombre de pelotes	
<b>MAGIC +</b>	Brebis	233.081	17	20
aig. n° 5 et 5,5 - 1 aig. aux.				

Tric. 7 rgs sur les 186-202 m. rest.

Au rg suiv., tric. 1 m. endr., \* 2 m. ens. endr., 17-21 m. endr., 1 S.S., 25 m. point torsadé \*, répéter de \* à \*, term. par 1 m. endr.

Répéter ces dim. les unes au dessus des autres encore :

**S/M** : 8 fs ts les 8 rgs.

**L à XXL** : 10 fs ts les 8 rgs.

Tric. 4 rgs sur les 114 m. rest.

Au rg suiv., commencer par 2 m. ens. endr. et term. le rg.

Laisser les 113 m. rest. en attente.

#### 2ème PARTIE :

Tric. comme la 1ère partie, **mais** après avoir tric. les 4 rgs sur les 114 m., tric. 1 rg sur toutes les m. en term. par 2 m. ens. env.

Laisser les 113 m. rest. en attente.

#### EMPIECEMENT ET COL :

Repr. sur une même aig les m. de la 2ème partie puis à la suite les m. de la 1ère partie.

Sur les 226 m. obtenues, tric. 1 m. endr., \* 1 double dim., 25 m. point torsadé \*, répéter de \* à \*, term. par 1 m. endr.

Tric. 1 rg sur les 210 m. rest.

Au rg suiv., tric. 1 m. endr., \* 2 m. ens. env., 1 m. env., 9 m. torsade, 3 m. env., 9 m. torsade, 2 m. env. \*, répéter de \* à \*, term. par 1 m. endr.

Tric. 3 rgs sur les 202 m. rest.

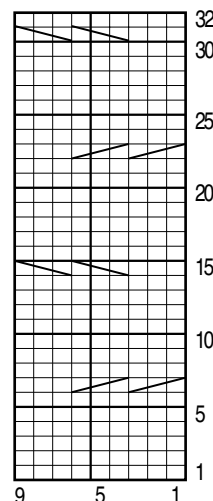
Au rg suiv., tric. 1 m. endr., \* 2 m. env., 9 m. torsade, 3 m. env., 9 m. torsade, 2 m. ens. env. \*, répéter de \* à \*, term. par 1 m. endr.

Tric. 9 rgs sur les 194 m. rest.

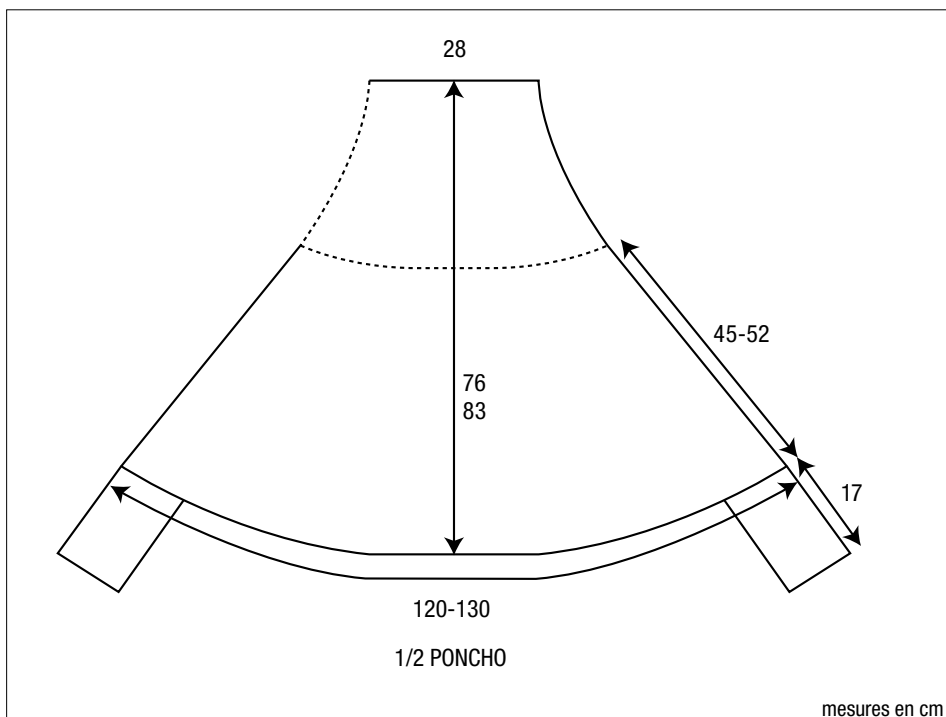
Au rg suiv., tric. 1 m. endr., \* 2 m. ens. env., 9 m. torsade, 1 m. env. \*, répéter de \* à \*, term. par 1 m. endr.

Tric. 9 rgs sur les 178 m. rest.

#### TORSADE



- = 1 m. jersey endroit
- ▧ = 6 m. croisées à droite
- ▨ = 6 m. croisées à gauche



Au rg suiv., tric. 2 m. ens. endr., puis cont. le rg en tric. 2 m. ens. env. dans ch. groupe de 2 m. env.

Tric. 9 rgs sur les 162 m. rest.

Au rg suiv., tric. ens. endr. ch. m. env. avec la m. endr. suiv.

Tric. 9 rgs sur les 146 m. rest.

Au rg suiv., tric. 2 m. endr., \* 2 m. ens. endr., 6 m. croisées à gauche, 1 m. endr. \*, répéter de \* à \*.

Tric. 7 rgs sur les 130 m. rest.

Au rg suiv., tric. 1 m. endr., \* 5 m. croisées à droite (= glis. 2 m. sur l'aig. aux. derrière le trav., tric. les 3 m. suiv. endr., puis les 2 m. de l'aig. aux. à l'endr.), 2 m. ens. endr., 1 m. endr. \*, répéter de \* à \*, term. par 2 m. endr. au lieu d'1.

Tric. 7 rgs sur les 114 m. rest.

Au rg suiv., tric. 2 m. endr., \* 2 m. ens. endr., 4 m. croisées à gauche (= glis. 2 m. sur l'aig. aux. devant le trav., tric. les 2 m. suiv. endr., puis sur les 2 m. de l'aig. à l'endr.), 1 m. endr. \*, répéter de \* à \*.

Tric. 5 rgs aig. n° 5 sur les 98 m. rest.

Au rg suiv., rab. toutes les m.

## **POIGNETS (2) :**

Monter 46-50 m. aig. n° 5. Tric. 17 cm (48 rgs) côtes 2/2 et laisser les m. en attente.

## **FINITIONS :**

Faire les coutures des côtés du poncho.

Poser les poignets au point de mailles en commençant et term. à 7-9 m. de ch. côté d'un groupe de point torsadé (= 1 poignet au bord du 1er groupe de point torsadé et le 2ème espacé de 3 groupes de point torsadé).

Faire les coutures des poignets.