


LFOO : Les Sables

H bloc :

H d/L :

ATIS : --	SOL : --	A/A : --	APP : --	SIV : 122.8
METAR : Pas de METAR disponible				

	Dist (Nm)	ETE (min)	Cm Rm	Vent (°/kts)	ΔVp (kts)	Z vol Z secu	HE / HR	R-Nav, div.
 LFOO 46°28'32" N 001°43'30" W	23	08'	138° 138°	000° 00	0	1600 0		
1 Point 1 46°12'26" N 001°21'50" W	8	03'	104° 104°	000° 00	0	1600 0		

 **LFBH**
46°10'45" N
001°11'43" W

Distance : 30 Nm Temps : 09' Avion démo VP: 180 kts FB: 0.33 min/Nm
LFBH : La Rochelle

H att :

H bloc :


ATIS : 126.875	SOL : --	TWR : 118	APP : 124.2	SIV : 120.125
METAR : LFBH 011600Z AUTO 23021KT 9000 -RA FEW017 OVC058 12/10 Q1011 TEMPO 4000 RA BKN006 OVC011=				

LFBH : La Rochelle

H bloc :

H d/L :

ATIS : 126.875	SOL : --	TWR : 118	APP : 124.2	SIV : 120.125
METAR : LFBH 011600Z AUTO 23021KT 9000 -RA FEW017 OVC058 12/10 Q1011 TEMPO 4000 RA BKN006 OVC011=				

	Dist (Nm)	ETE (min)	Cm Rm	Vent (°/kts)	ΔVp (kts)	Z vol Z secu	HE / HR	R-Nav, div.
 LFBH 46°10'45" N 001°11'43" W	19	07'	341° 341°	000° 00	0	2000 0		
1 Point 1 46°27'56" N 001°20'30" W	23	08'	094° 094°	000° 00	0	2000 0		

 **LFFK**
46°26'27" N
000°47'38" W

Distance : 42 Nm Temps : 13' Avion démo VP: 180 kts FB: 0.33 min/Nm
LFFK : Fontenay

H att :

H bloc :


ATIS : --	SOL : --	A/A : --	APP : --	SIV : 119.4
METAR : Pas de METAR disponible				

LFFK : Fontenay

H bloc :

H d/L :

ATIS : --	SOL : --	A/A : --	APP : --	SIV : 119.4
METAR : Pas de METAR disponible				

	Dist (Nm)	ETE (min)	Cm Rm	Vent (°/kts)	ΔVp (kts)	Z vol Z secu	HE / HR	R-Nav, div.
 LFFK 46°26'27" N 000°47'38" W	24	08'	282° 282°	000° 00	0	2000 0		
1 Point 1 46°31'08" N 001°20'33" W	17	06'	261° 261°	000° 00	0	2000 0		

 **LFOO**
46°28'32" N
001°43'30" W

Distance : 40 Nm Temps : 13' Avion démo VP: 180 kts FB: 0.33 min/Nm
LFOO : Les Sables

H att :

H bloc :

ATIS : --	SOL : --	A/A : --	APP : --	SIV : 122.8
METAR : Pas de METAR disponible				

ATTERRISSAGE A VUE

Visual landing

Ouvert à la CAP
Public air traffic
26 JUL 12

FONTENAY LE COMTE

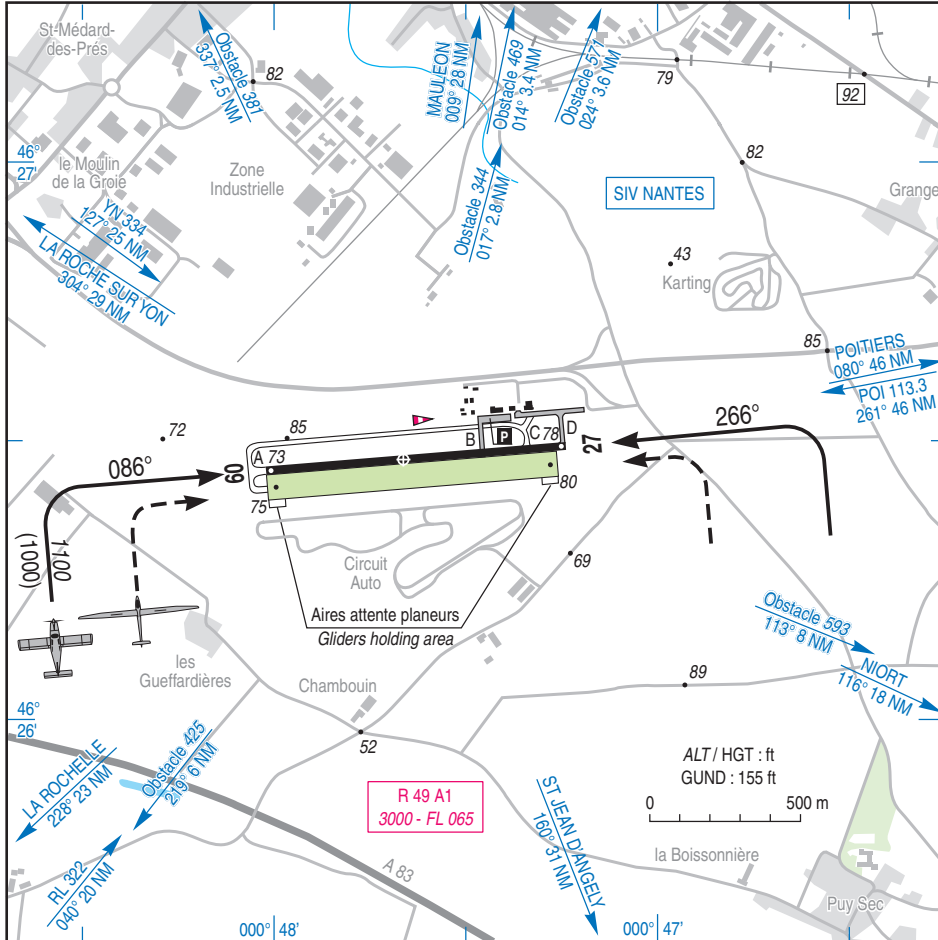
AD2 LFFK ATT 01

AD2 LFFK TXT 01
26 JUL 2012

AIP FRANCE

	ALT AD : 80 (3 hPa) LAT : 46 26 27 N LONG : 000 47 38 W	LFFK VAR : 1° W (10)
--	----------------------------------------------------------------------	--------------------------------

APP : NIL
TWR : NIL
A/A (123.5) FR seulement / only



RWY	QFU	Dimensions Dimension	Nature Surface	Résistance Strength	TODA	ASDA	LDA
09 27	086 266	970 x 23	Revêtue Paved	5 TRSI	970 970	970 970	970 970
09 27	086 266	960 x 80	Non revêtue Unpaved	-	960 960	960 960	960 960

Aides lumineuses : NIL

Lighting aids : NIL

FONTENAY LE COMTE

Consignes particulières / Special instructions

Conditions générales d'utilisation de l'AD

AD réservé aux ACFT munis de radio.
Utilisation simultanée des deux pistes interdite.
Inutilisable hors RWY et TWY.

Procédures et consignes particulières

Conditions de perméabilité de la zone LFR 49 A pour les planeurs :

Vols en circuits et vols locaux : notification téléphonique à COGNAC APP TEL : 05 45 82 09 69 postes 2176 ou 2733 avec préavis de 30 min. Notification radio COGNAC APP sur 122.550 avant pénétration dans LFR 49 A. Veille fréquence COGNAC APP à l'intérieur de la zone.

Clôture en sortie de la zone LFR 49 A.

Activités particulières

Possibilité d'activité de treuillage annoncée par feux tournants installés sur le treuil positionné au seuil 09 ou 27 partie sud.

Voltige sur AD (N° 6352) : axe RWY, longueur 1500 m, SR-SS, 1700 ft AMSL / FL 055, utilisable en dehors HOR activité LFR 49 A. Pendant activité écoute assurée sur 123.5.

General AD operating conditions

AD reserved for radio-equipped ACFT.
Simultaneous use of RWY prohibited.
Unusable out of RWY and TWY.

Procedures and special instructions

Entering conditions of LFR 49 A for gliders:

Patterns flights or local flights: phoning notification to COGNAC APP TEL: 05 45 82 09 69 extension 2176 or 2733, PN 30 min. Radio notification on COGNAC APP 122.550 before entering within LFR 49 A. Watch APP COGNAC frequency into the area.

Radio closure as leaving LFR 49 A.

Special activities

Possibility of launching by winch, lighted with turning spots located at threshold 09 or 27 south part.

Aerobatics (NR 6352): over RWY in the axis: length 1500 m, SR-SS, 1700 ft AMSL / FL 055, usable out of activity LFR 49 A. Permanent watch on radio frequency 123.5.

Informations diverses / Miscellaneous

HIV + 1 HR / WIN + 1 HR

Les informations de source **non DGAC** de cette rubrique sont communiquées sous toute réserve.
Non DGAC information in this document is communicated with all reserve.

- Situation / Location** : 3 km SSE Fontenay le Comte (85 - Vendée).
- ATS** : NIL.
- VFR de nuit / Night VFR** : non agréé / not approved.
- Exploitant d'aérodrome / AD operator** : ACB de Fontenay le Comte.
- AVA** : Pays de Loire (voir / see GEN).
- BRIA** : NANTES (voir / see GEN).
- Préparation du vol / Flight preparation** : Acheminement PLN VFR / Addressing VFR FPL : voir / see GEN 12.
- MET** : VFR: voir / see GEN VAC ; IFR: voir / see AIP GEN 3.5 ; Station: NIL.
- Douanes, Police / Customs, Police** : NIL.
- AVT** : Carburant / Fuel : 100LL HX.
Lubrifiant, Lubricant : NIL.
- SSLIA** : Niveau 1 / Level 1.
- Péril animalier / Wildlife strike hazard** : NIL.
- Hangars pour aéronefs de passage / Transient aircraft hangars** : NIL.
- Réparations / Repairs** : AERO 85 TEL : 02 28 13 02 66.
Fly West Loisirs TEL : 02 51 51 13 54.
- ACB** : - Fontenay le Comte TEL : 02 51 51 09 32
- Fontenay Vol à voile TEL : 02 51 69 73 02
- AERO 85 TEL : 02 28 13 02 66

APPROCHE A VUE

Visual approach

Ouvert à la CAP
Public air traffic
23 JUN 16

LA ROCHELLE ILE DE RE

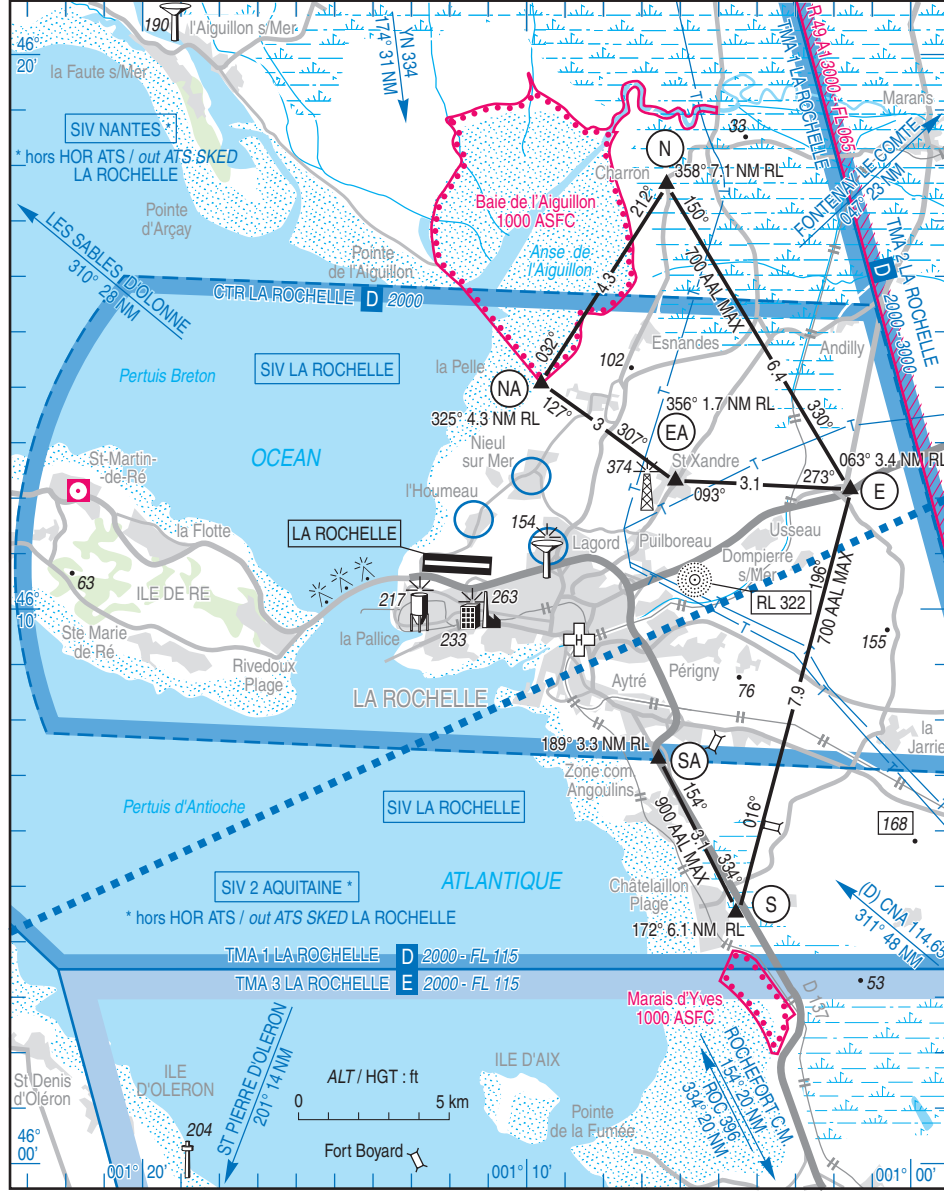
AD 2 LFBH APP 01



ALT AD : 74 (3 hPa)
LAT : 46 10 45 N
LONG : 001 11 43 W

LFBH
VAR : 1° W (15)

FIS : 124.2
 ATIS : 126.875 ☎ 05 46 00 13 92
 APP : LA ROCHELLE Approche/Approach 124.2
 TWR : 118.0 - Absence ATS : A/A (118.0) FR seulement / only
 ILS/DME RWY 27 RL 109.55



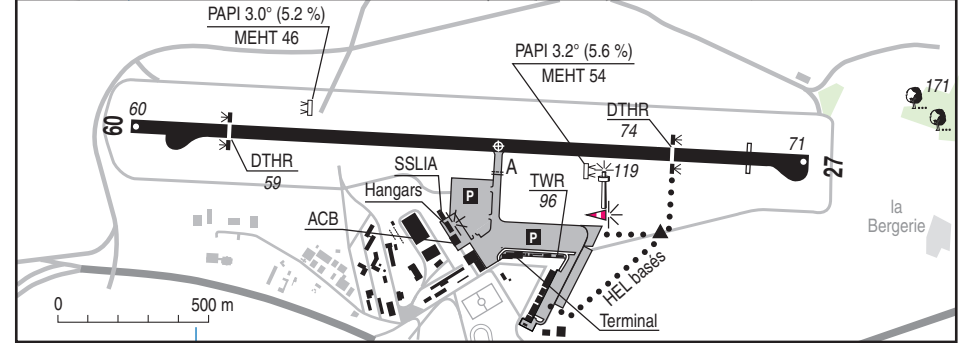
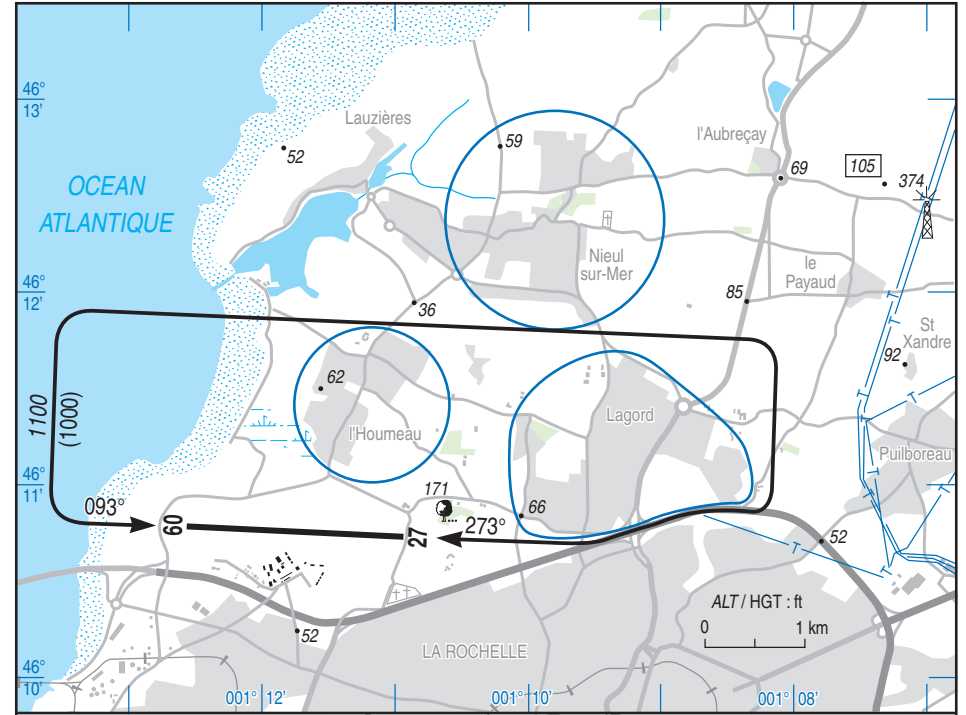
LA ROCHELLE ILE DE RE

AD 2 LFBH ATT 01

23 JUN 16

ATTERRISSAGE A VUE

Visual landing



RWY	QFU	Dimensions Dimension	Nature Surface	Résistance Strength	TODA	ASDA	LDA
09 27	093 273	2255 x 45	Revêtue Paved	43 F/C/W/T	2140 (1) 2255	2140 (1) 2255	1940 1788

(1) : voir / see TXT 01

Aides lumineuses :
 HI/BI RWY 09/27
 HI/BI : ligne d'approche RWY 27 420 m.
 PCL : voir TXT

Lighting aids :
 LIH/LIL RWY 09/27
 LIH/LIL 420 m approach line RWY 27
 PCL : see TXT



