

RESSORT ET AMORTISSEUR AVANT : DÉPOSE - REPOSE



Attention, un ou des avertissements sont présents dans cette méthode



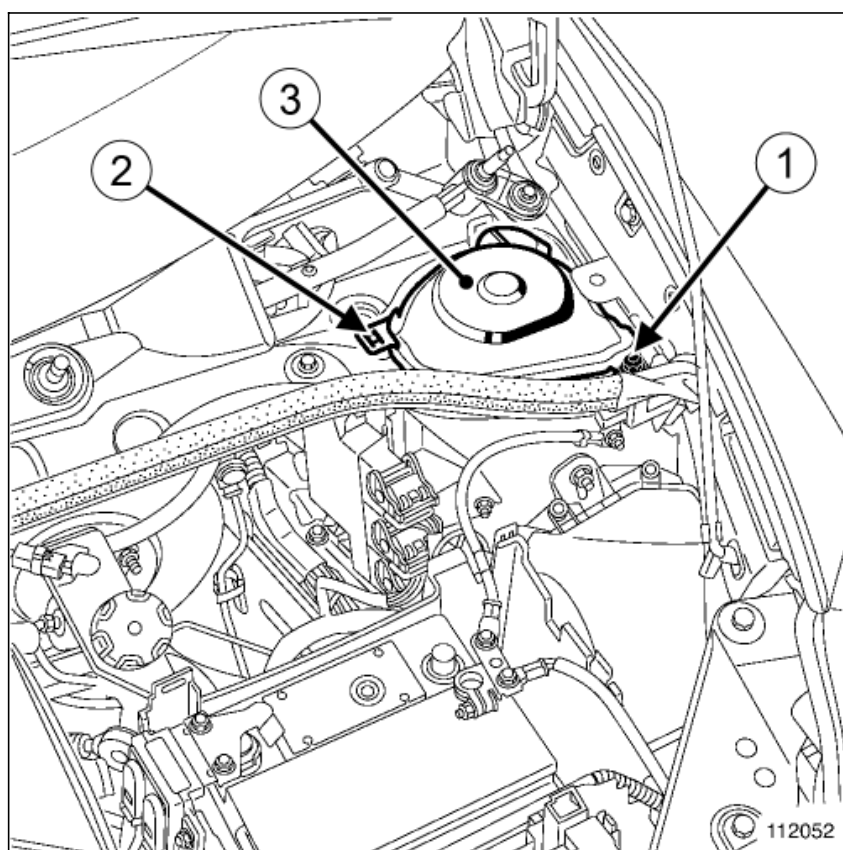
| Matériel indispensable |
|--------------------------------------|
| compresseur de ressort |
| clé pour écrou de tige d'amortisseur |

DÉPOSE

1. ÉTAPE DE PRÉPARATION À LA DÉPOSE

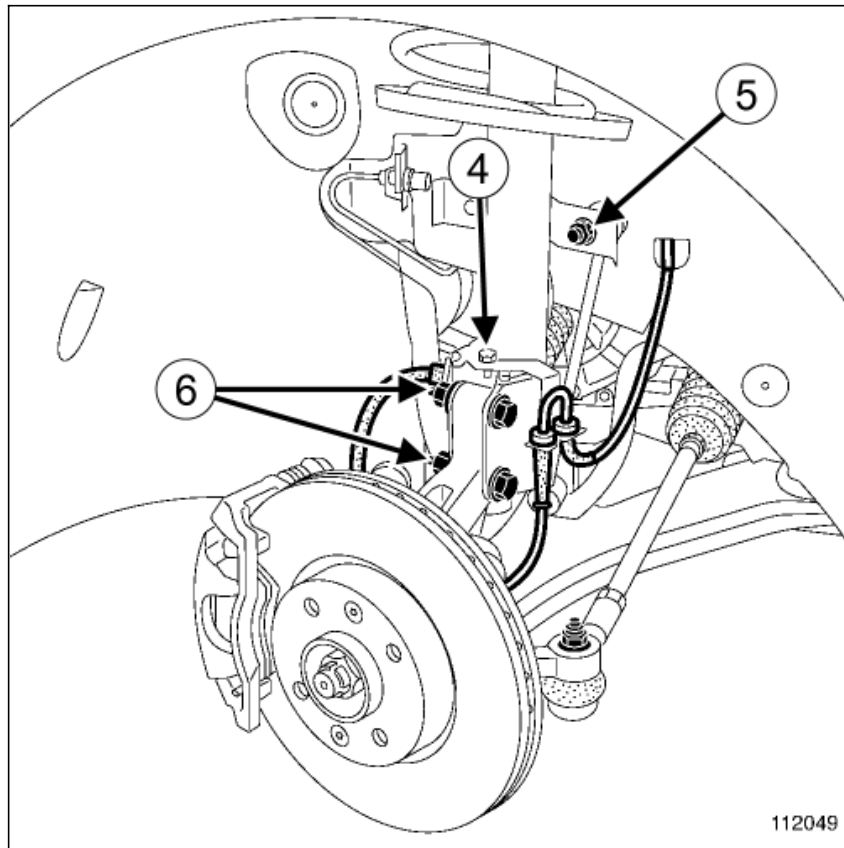
- ▣ Mettre le véhicule sur un pont élévateur à deux colonnes [Véhicule : Remorquage et levage](#) (MR 392, 02A, Moyen de levage).
- ▣ Débrancher la batterie [Batterie : Dépose - Repose](#) (MR 392, 80A, Batterie).
- ▣ Déposer :
 - les roues avant ([voir 35A, Roues et pneumatiques, Roue : Dépose - Repose](#)),
 - la grille d'auvent [Grille d'auvent : Dépose - Repose](#) (MR 393, 56A, Accessoires extérieurs).

2. ÉTAPE DE DÉPOSE DE LA PIÈCE ÉTUDIÉE

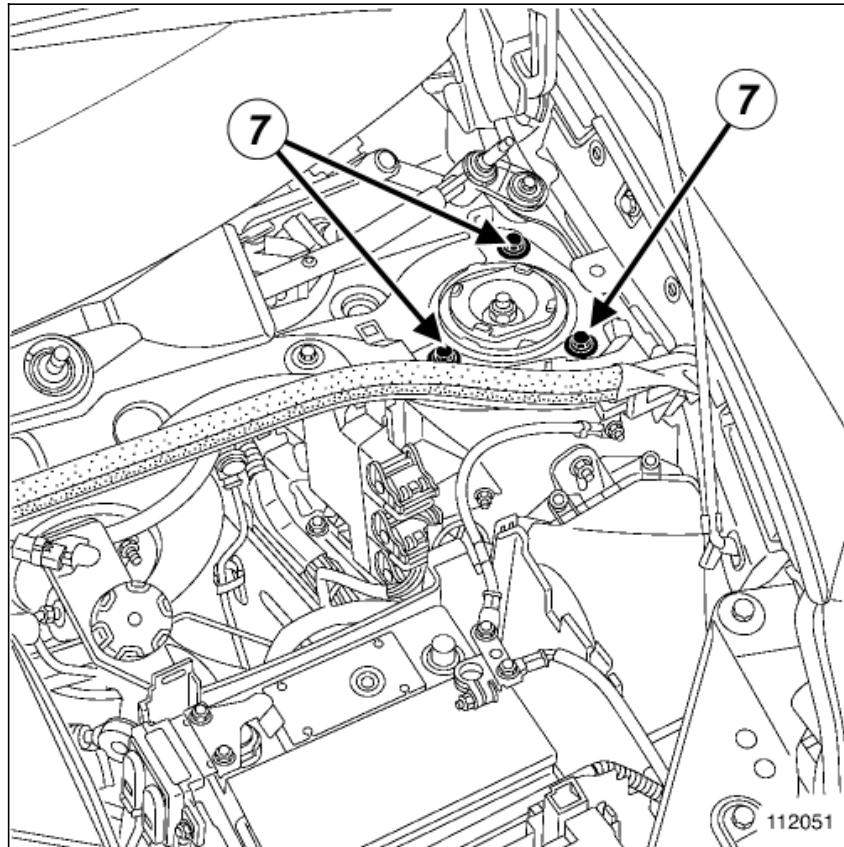


- ▣ Déposer l'écrou (1) du cache coupelle d'amortisseur.
- ▣ Declipper en (2) le cache coupelle d'amortisseur.
- ▣ Déposer le cache (3) coupelle d'amortisseur.

- Déposer le cache(3) coupelle d'amortisseur.



- Dégrafer :
 - le flexible de frein,
 - le capteur de vitesse de roue.
- Déposer :
 - la vis(4) de patte de maintien des flexibles,
 - l'écrou(5) supérieur de la rotule de biellette de renvoi de barre stabilisatrice,
 - les boulons(6) de fixation inférieurs d'amortisseur.
- Suspendre le porte-moyeu.

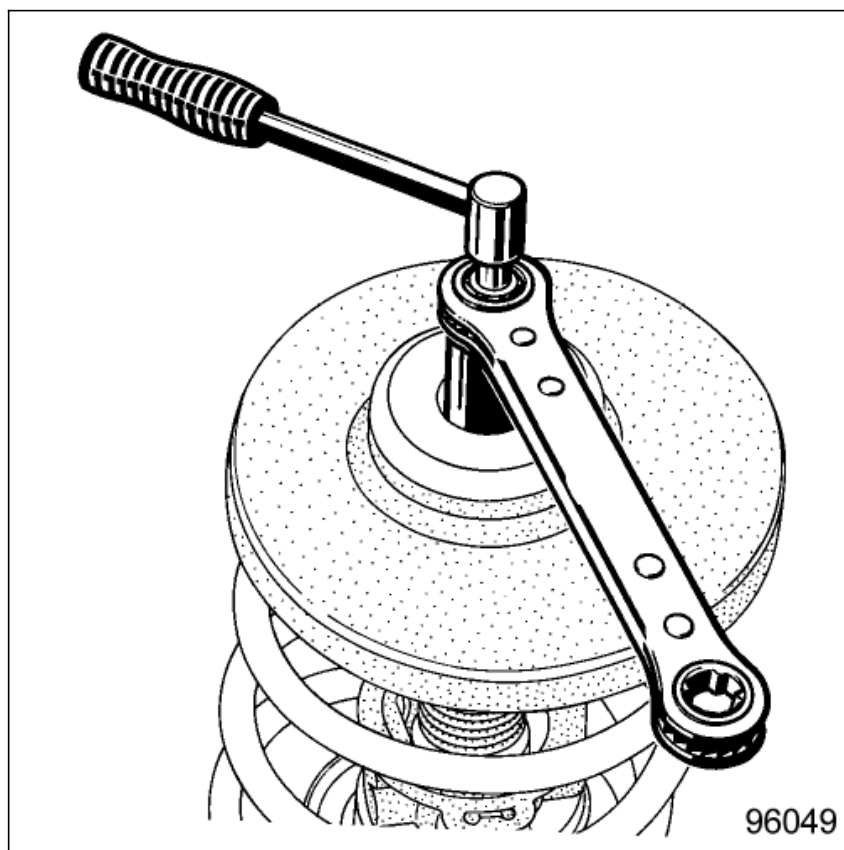


■ Déposer :

- les vis(7) de chapelle d'amortisseur,
- le combiné «ressort-amortisseur».

■ Mettre en place les coupelles appropriées sur le compresseur de ressort et positionner l'ensemble sur le ressort.

■ Décoller le ressort des coupelles en comprimant le ressort.



- ▣ Déposer l'écrou de tige d'amortisseur à l'aide de l' clé pour écrou de tige d'amortisseur.
- ▣ Séparer les différents éléments constituant le combiné «ressort-amortisseur».

REPOSE

1. ÉTAPE DE PRÉPARATION À LA REPOSE

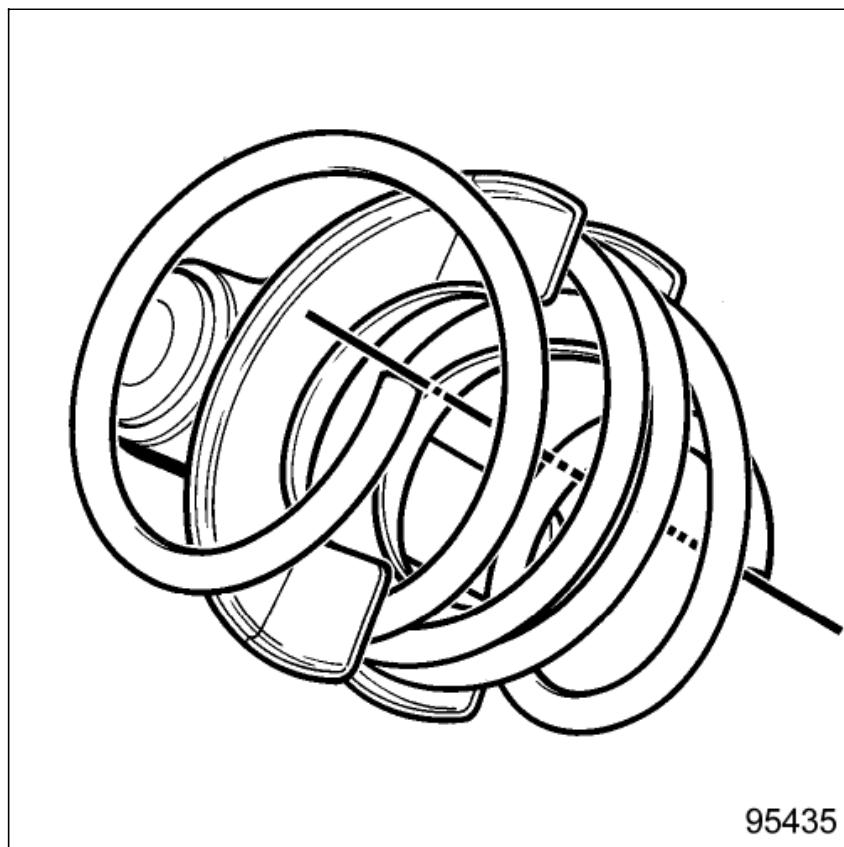


Nota :

Lors de la dépose-repose des ressorts, il est impératif de ne pas choquer les ressorts au risque d'abîmer leurs traitements de surface.

- ▣ Remplacer systématiquement l'écrou de tige d'amortisseur et l'écrou frein supérieur de la rotule de biellette de renvoi de barre stabilisatrice.

2. ÉTAPE DE REPOSE DE LA PIÈCE ÉTUDIÉE

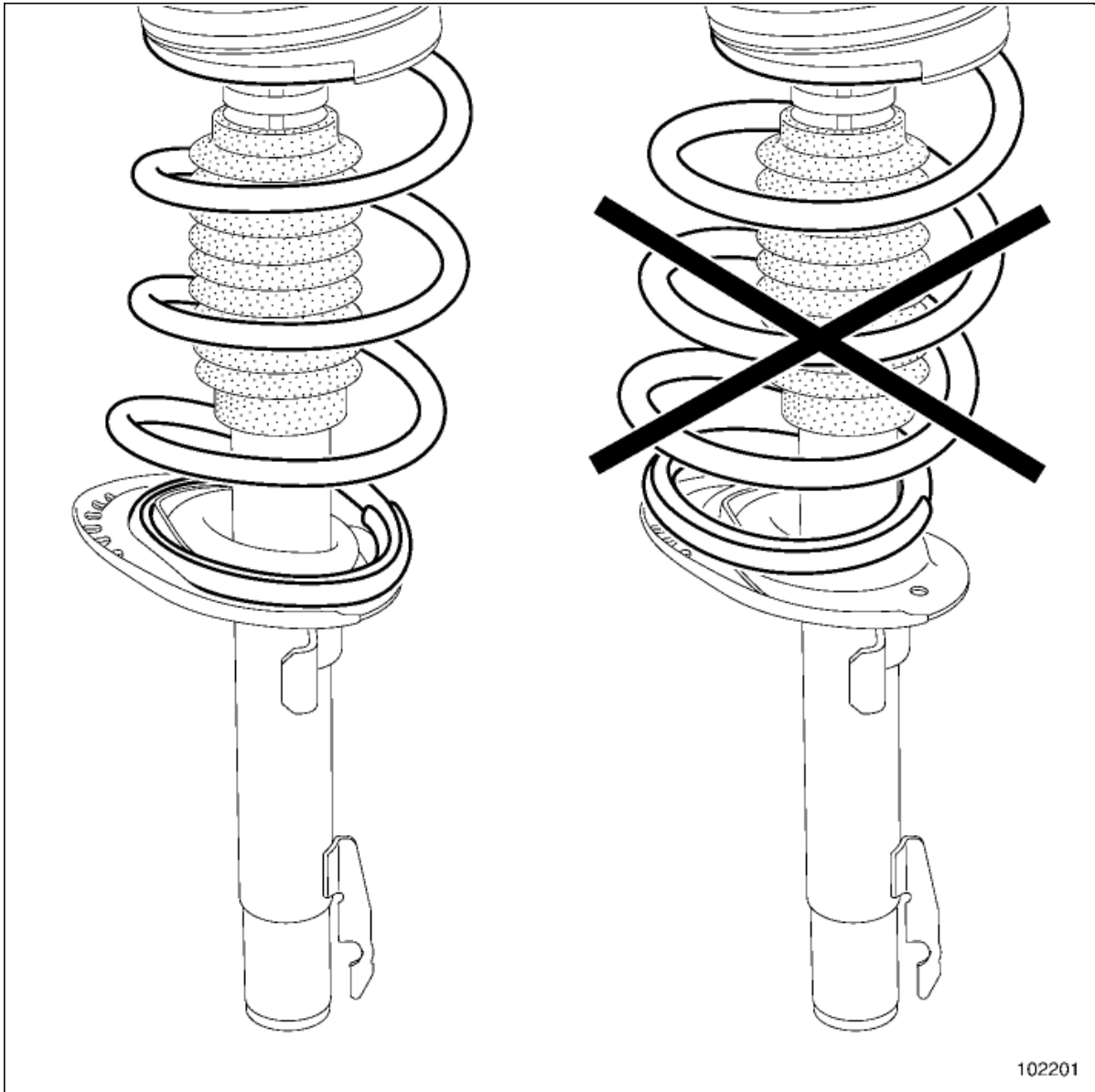


▣ Placer l'outil compresseur de ressort dans l'étai.



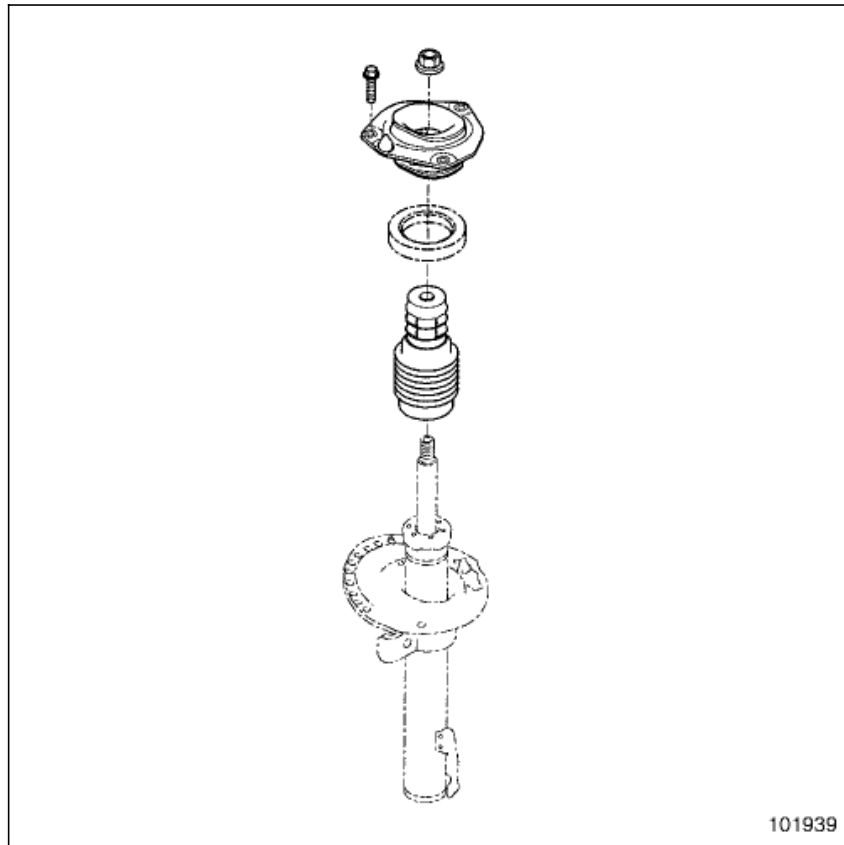
Nota :

En cas de remplacement du ressort, pour faciliter le remontage, respecter la position et l'orientation du ressort et des coupelles de l'outil.



102201

▣ Positionner le ressort dans la gorge de la coupelle.

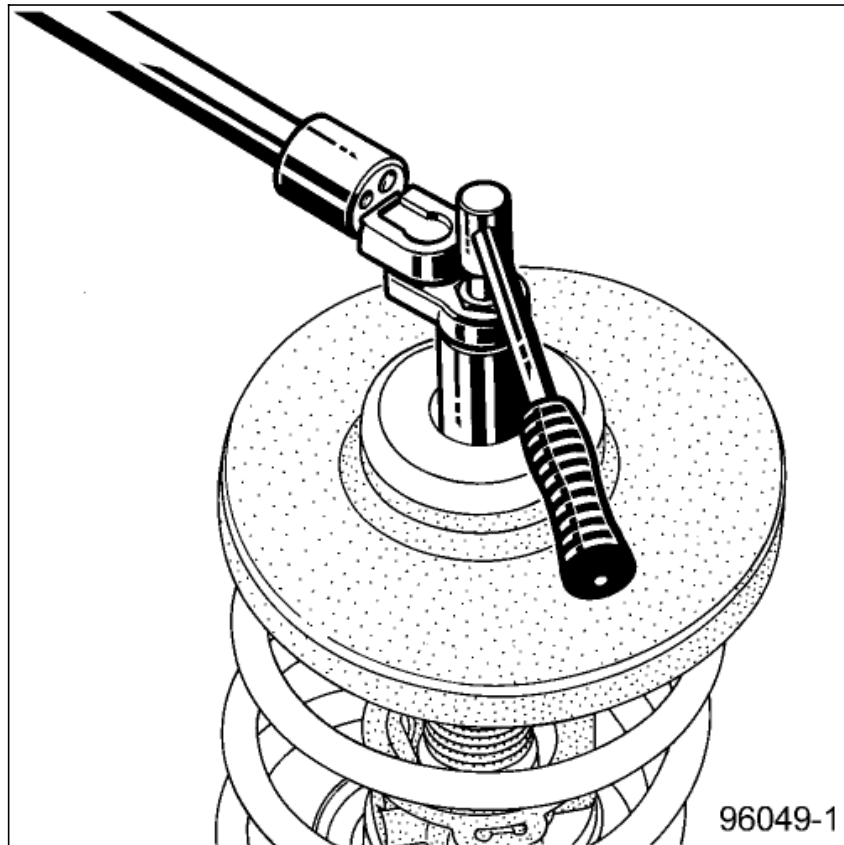


- ▣ Respecter l'ordre et le sens de montage des pièces constitutives.



Nota :

Respecter l'orientation de la butée tournante pour faciliter la repose.



- Serrer au couple l'écrou de tige d'amortisseur 62 N.m.

- Décompresser le ressort.

- Retirer le compresseur de ressort.

- Reposer le combiné «ressort-amortisseur».

- Reposer :
 - le combiné «ressort-amortisseur»,
 - les vis de chapelle d'amortisseur.

- Serrer au couple les vis de chapelle d'amortisseur 21 N.m.

- Reposer :
 - les boulons de fixation inférieurs d'amortisseur,
 - l'écrou neuf supérieur de la rotule de biellette de renvoi de barre stabilisatrice,
 - la vis de patte de maintien des flexibles,

- Serrer aux couples :
 - les vis de fixation inférieures d'amortisseur 105 N.m ,
 - l'écrou de rotule de biellette de renvoi de barre stabilisatrice 44 N.m.



ATTENTION

Ne pas vriller le flexible de frein.

- Agrafier le flexible de frein.

- Clipper le capteur de vitesse de roue.

- ☐ Reposer le cache coupelle d'amortisseur.
- ☐ Clipper le cache coupelle d'amortisseur.
- ☐ Reposer l'écrou du cache coupelle d'amortisseur.
- ☐ Serrer au couple l'écrou du cache coupelle d'amortisseur 8 N.m.

3. ÉTAPE FINALE

- ☐ Reposer :
 - la grille d'auvent [Grille d'auvent : Dépose - Repose](#) (MR 393, 56A, Accessoires extérieurs).
 - les roues avant ([voir 35A. Roues et pneumatiques, Roue : Dépose - Repose](#)).
- ☐ Brancher la batterie [Batterie : Dépose - Repose](#) (MR 392, 80A, Batterie).

XSL version : 3.02 du 22/07/11



Repair-13x02x04x03-01x37-1-11-1.xml

