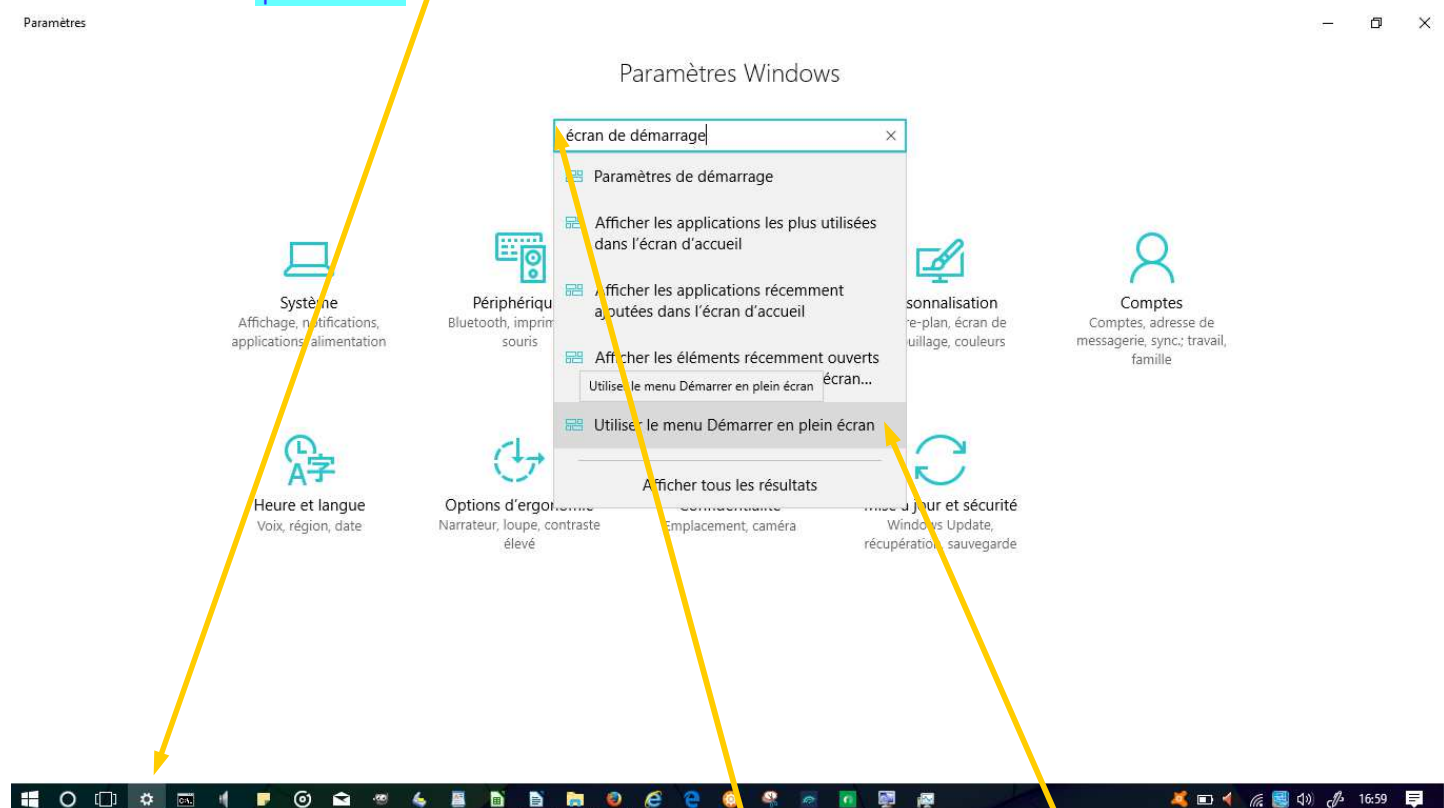


Win10 – écran de démarrage

SOMMAIRE

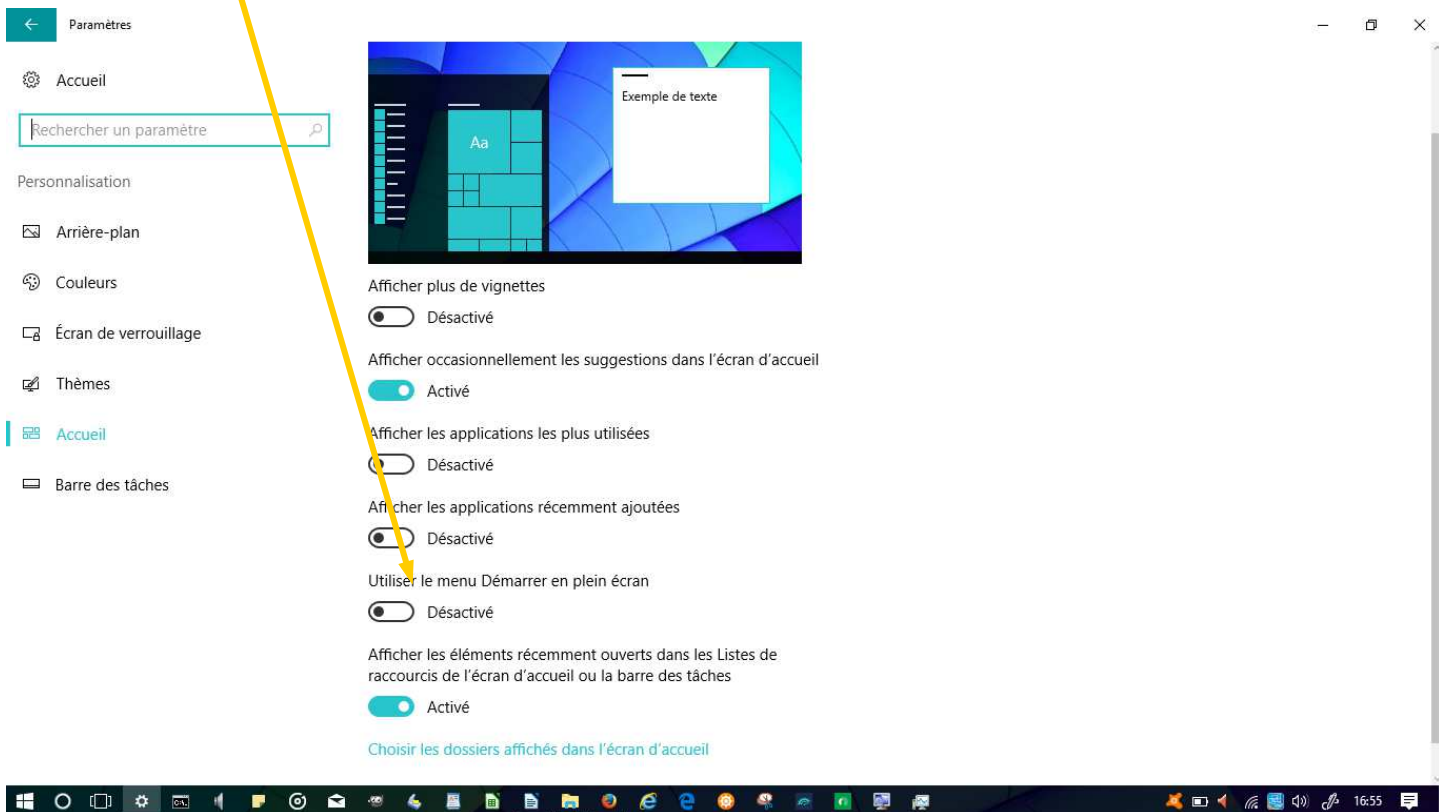
- 1) désactiver « utiliser le ‘menu Démarrer’ en plein écran ».....2
- 2) activer « utiliser le ‘menu Démarrer’ en plein écran ».....3
- 3) choisir les « dossiers » affichés dans l'écran d'accueil.....5

clicG sur le bouton « paramètres »

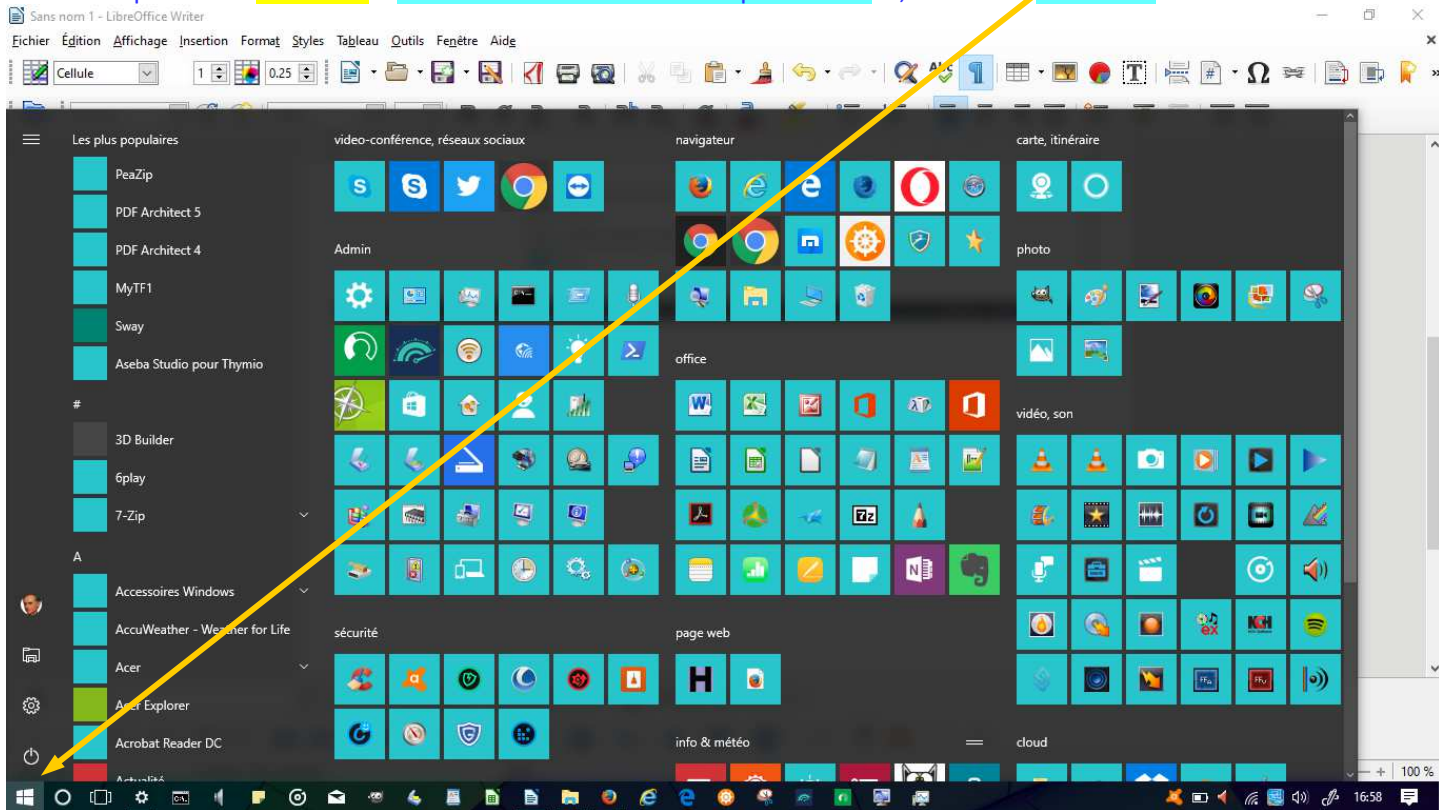


dans « paramètres », dans le champ « rechercher » : saisir 'écran de démarrage',
puis clicG sur « utiliser le 'menu démarrage' en plein écran »

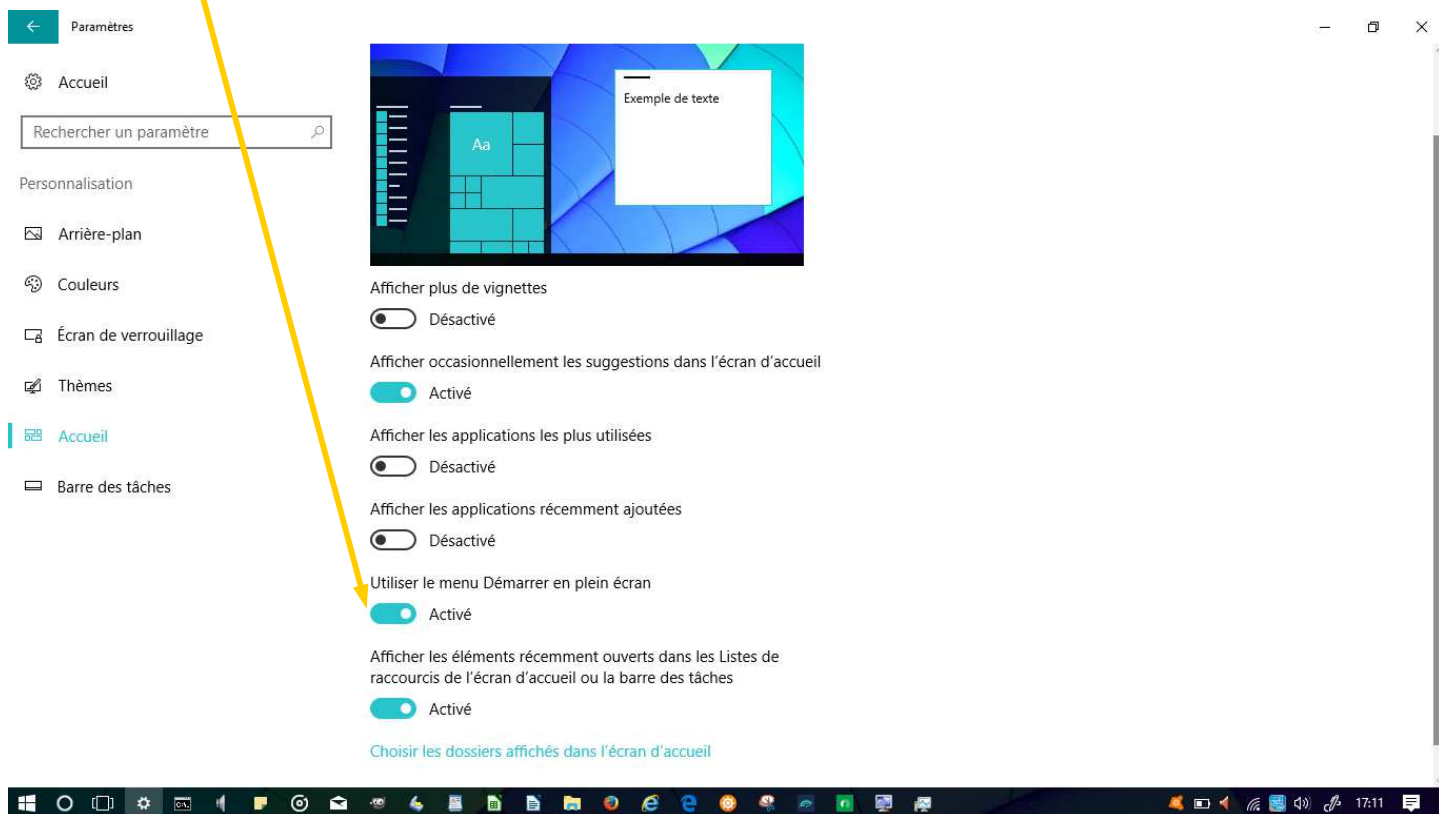
1) désactiver « utiliser le 'menu Démarrer' en plein écran »



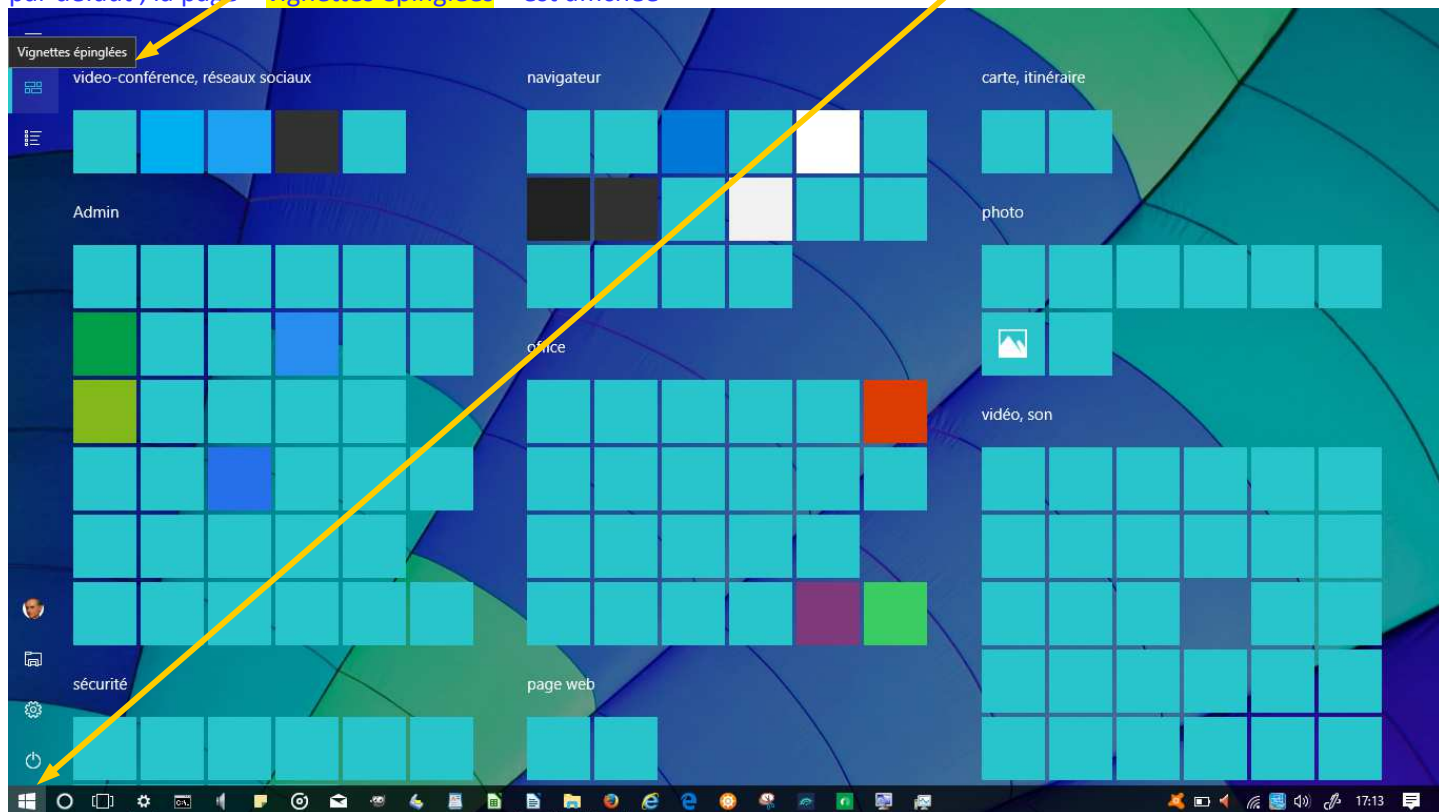
résultat : après avoir désactivé « utiliser le menu Démarrer en plein écran », clic sur « windows »



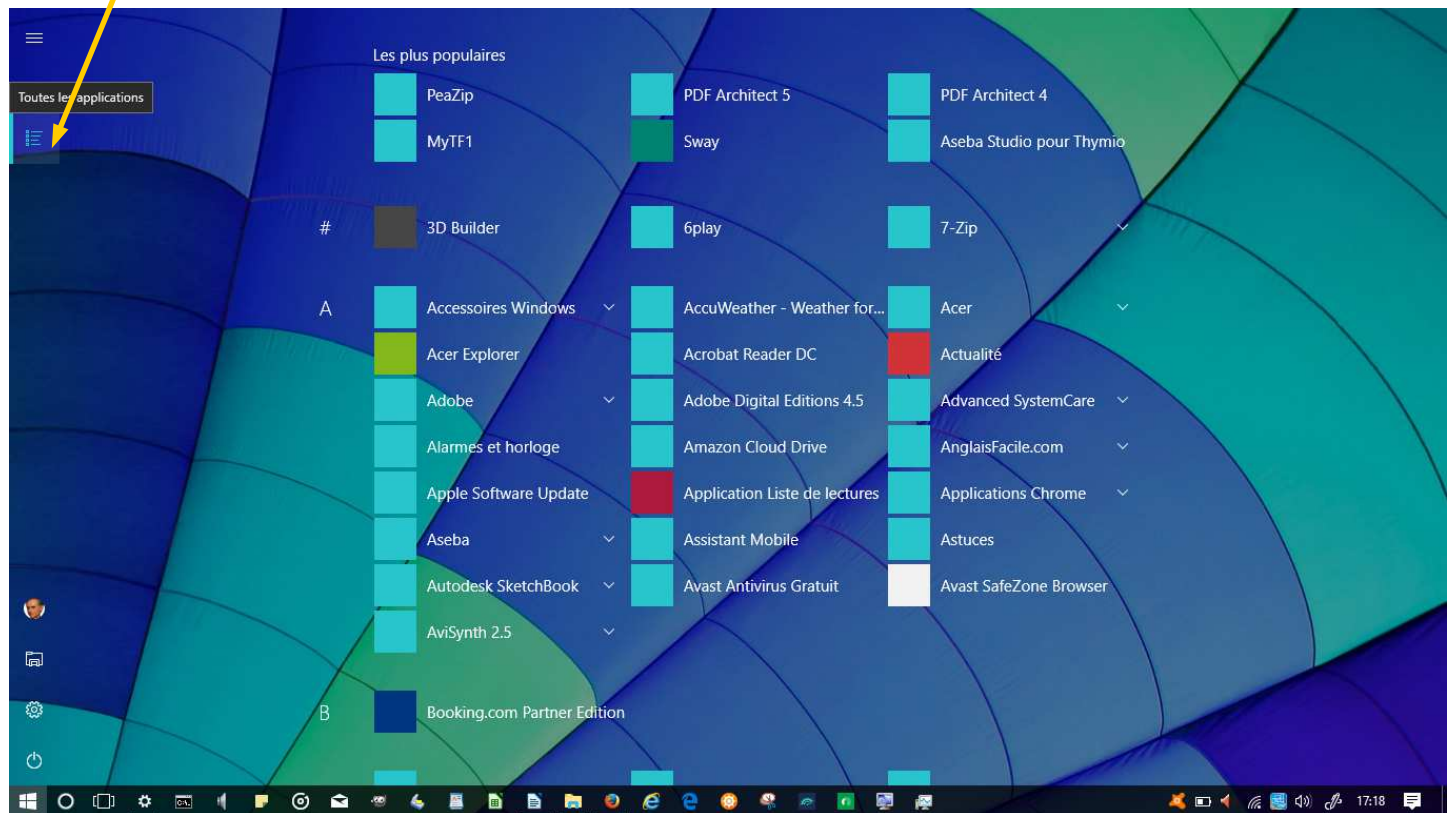
2) activer « utiliser le 'menu Démarrer' en plein écran »



résultat : après avoir activé « utiliser le menu Démarrer en plein écran », clic sur « windows » par défaut, la page « vignettes épinglées » est affichée

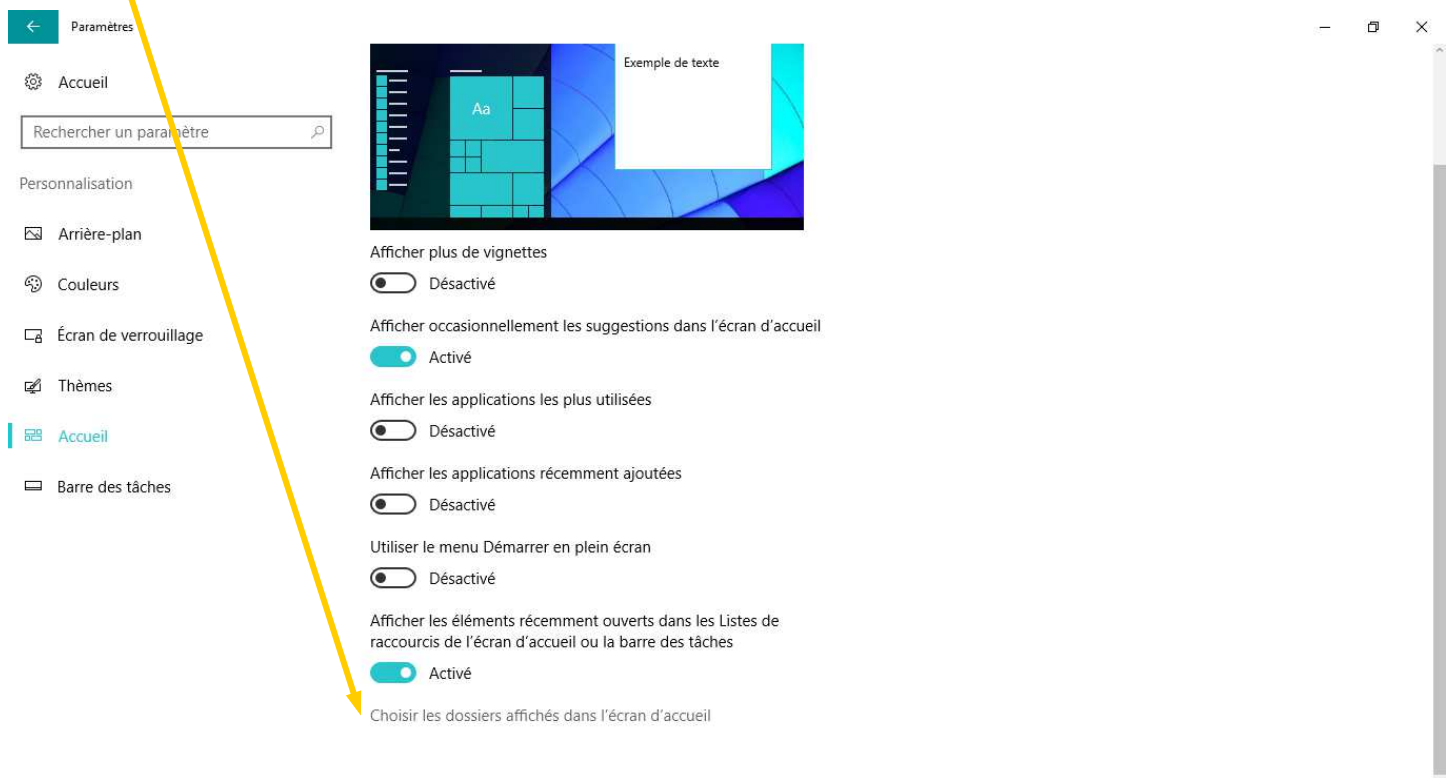


clic sur « toutes les applications »

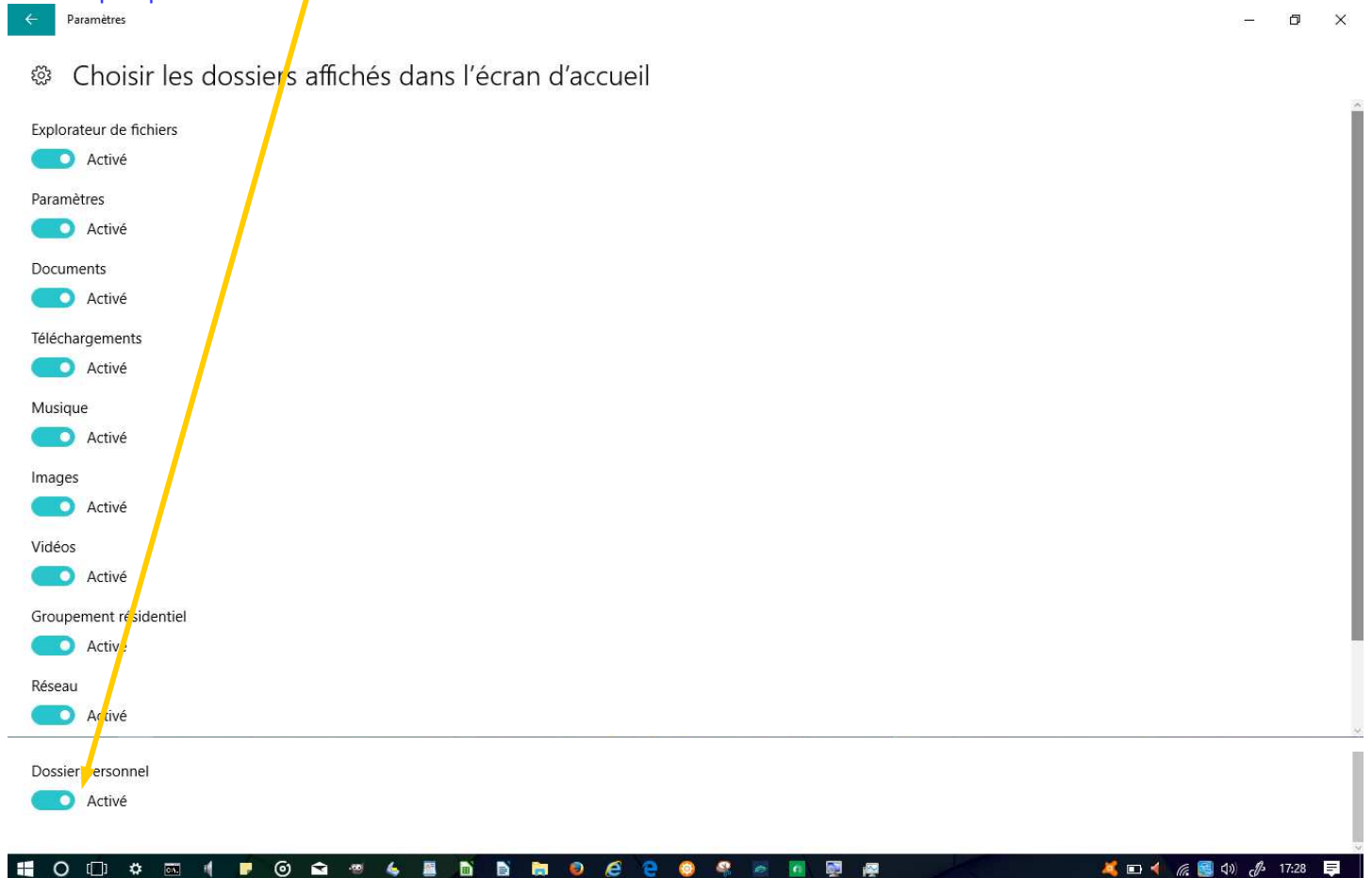


3) choisir les « dossiers » affichés dans l'écran d'accueil

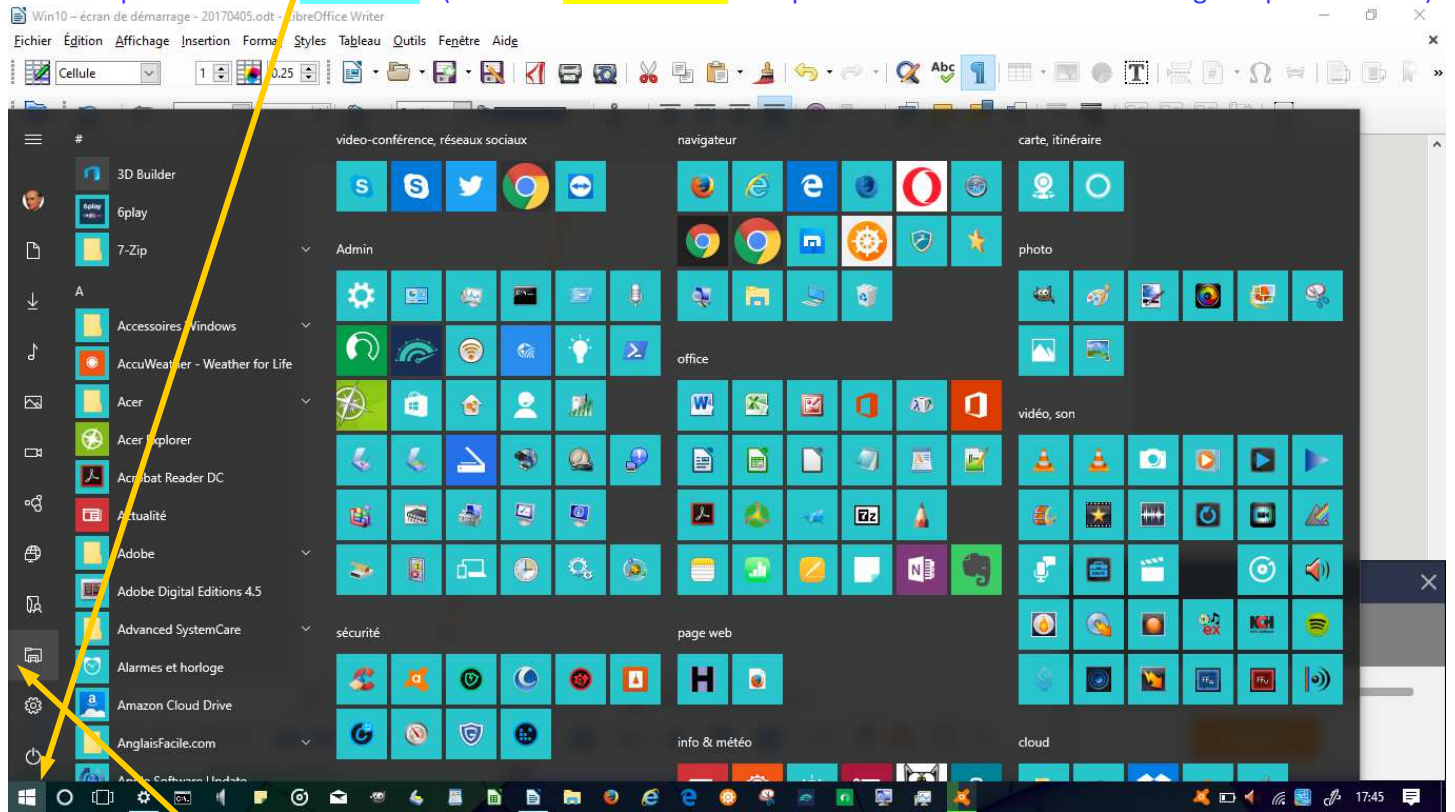
Clic sur « choisir les « dossiers » affichés dans l'écran d'accueil »



activer quelques éléments



résultat après clic sur « windows » (en mode désactivation de l'option « utiliser l'écran de démarrage en plein écran »)



les éléments, activés dans l'option « choisir les « dossiers » affichés dans l'écran d'accueil » , sont affichés dans cette colonne