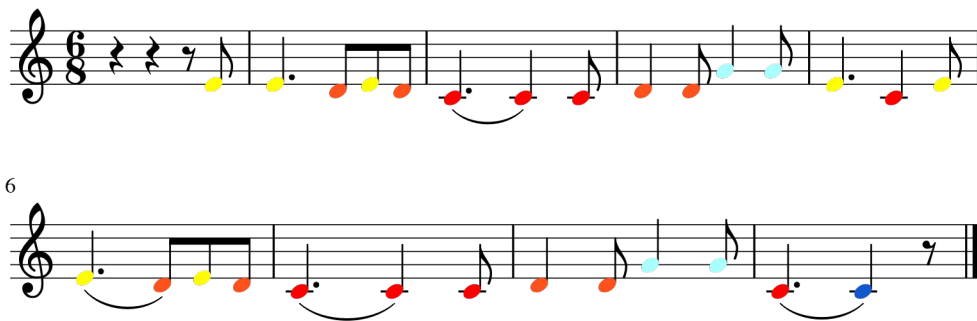
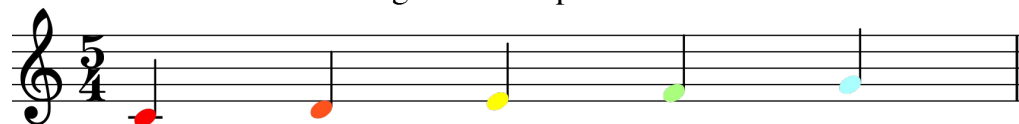


## La Marguerite



## Premiers Pas !

J'ai créé une couleur pour chaque note,  
elles sont également reprises sur la flûte.



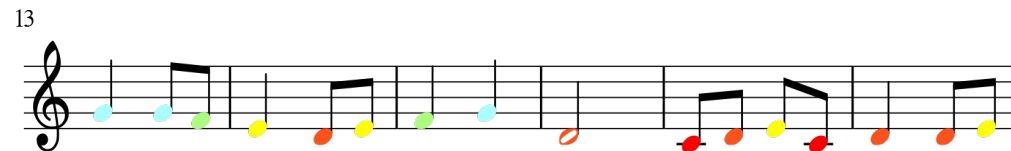
Do Ré Mi Fa Sol

Dans les contines, chaque note a la couleur qui correspond  
au tube dans lequel on doit souffler.

Amusez- vous bien !

**Partitions en Couleurs**  
**Flûte de Pan à 5 Tubes**  
en Do Majeur

## A la claire fontaine



Bonjour et merci d'avoir acheté une « Flûte A Pa' ».

### Voici quelques conseils d'entretien :

Avant la première utilisation, sortez la flûte de son emballage et laissez la « respirer » dans un endroit sec pendant 24 à 48h.

#### Rodage

pendant le premier mois d'utilisation ne jouer pas plus de 30 mn par session. Il faut laisser la flûte le temps de s'habituer à l'humidité de votre jeu.

#### Entretien courant

Après chaque utilisation, retournez votre flûte (tête en bas) et laissez la sécher toute seule.

#### Entretien annuel

une fois par an, remettre du vernis à l'intérieur de l'instrument.

Méthode pour revernir l'instrument.

Matériel :

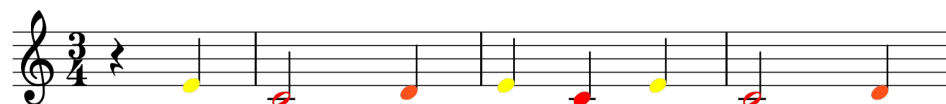
goupillon du diamètre intérieur de la flûte en nylon (style goupillon de nettoyage des fusils)

vernis acrylique label vert ( magasin de bricolage)

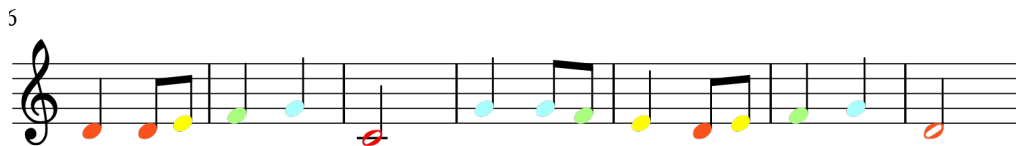
trempez le goupillon dans le vernis et le passez 1 fois dans chaque tube c'est tout !

Posez la flûte tête en haut et laissez sécher 72h

## La tour, prends garde



J'ai du bon tabac



Gentil coquelicot



# Fais dodo, Colas

