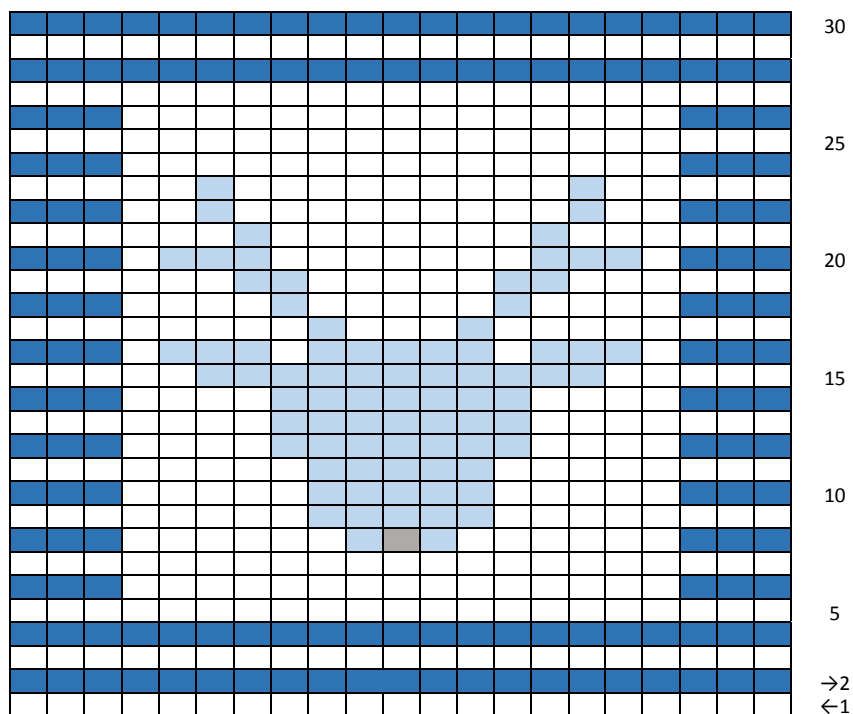


Arrêter les 21 mailles



Monter 21 mailles



Un diagramme au tricot, se lit toujours du bas vers le haut.


Les numéros impairs représentent les rangs endroits,

les numéros pairs les rangs envers.

Les rangs endroits se lisent de la droite

Les rangs envers se lisent de gauche à droite

 Une maille endroit sur l'endroit ou une maille envers sur l'envers


 Une maille endroit sur l'envers ou une maille endroit sur l'envers