

Participation 2016 – Bilan Résultat et choix des salariés.

La Réserve de participation légale (<i>sans accord</i>) s'élève à	16 M€.
La RSP totale (légale + dérogatoire, signé par F O) s'élève à	63 M€.
Le supplément obtenu et signé par FORCE OUVRIERE s'élève à	17 M€.

Pour l'exercice 2016, la réserve Spéciale de Participation (RSP) et son Supplément s'élèvent à **80 M€ Brut hors forfait social.**

L'accord de participation se calcule sur 6% du ROC (résultat opérationnel consolidé)

ROC des sociétés adhérentes : 1 058 084 438€

Participation 2016 – Les résultats

Cela représente pour chaque salarié environ : un montant moyen brut de **610€**.
Montants bruts avant prélèvements sociaux CSG-CRDS de 8% ratios arrondis.

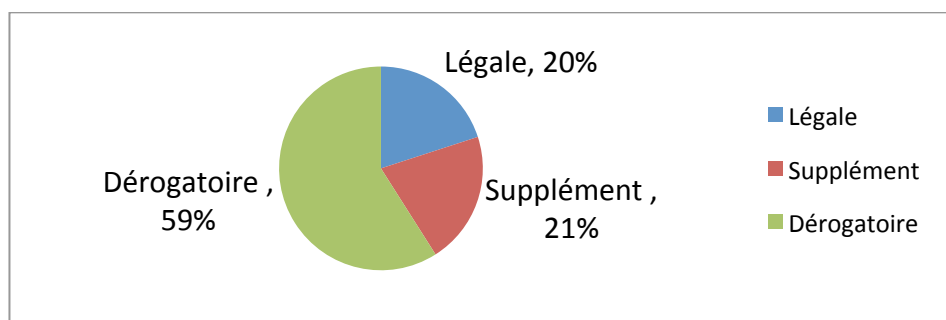
Sans la signature de FO, les salariés des sociétés Carrefour Hypers, Market, n'auraient perçu aucune participation.

Comment Faire et Dire Tout.. et son contraire :

Certains sont sans arrêt dans la critique, et essaie de vous faire croire que c'est à cause de l'accord que vous perdez de la participation, mais dans le terme « Participation aux Bénéfices », il y a le mot Bénéfices..... Et en même temps, les mêmes déclarent avoir tiré la sonnette d'alarme parce que les hypermarchés vont mal !!! Cherchez l'erreur

Pour rappel : c'est FO qui a lancé le droit d'alerte à la réunion du CCE Hypermarchés du 20 Avril dernier.

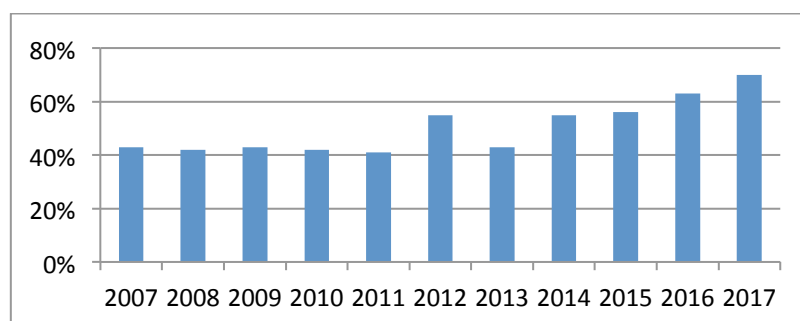
Résultats Totaux de la participation 2016 avec le supplément



L'accord dérogatoire de participation signé par FORCE POUVRIERE permet de quadrupler le montant

Les choix des salariés : leurs réponses

Taux de réponse Internet :



RSP 2016 : Les choix des salariés

Montants nets réglés	43 030 428€
Montants nets investis PEG	21 826 348€
Montants nets investis PERCO	9 242 246€
Abondement net investis PERCO	2 422 054€
Total Investi PES	33 490 648€

PERCO Libre	6 307 589€
PERCO Piloté	2 934 657€

Les choix des salariés : PEG

Investissements nets	Nbre D'investissements	Montant Investi
Carrefour Evolution	30 368	12 373 681€
Carrefour Equilibre Solidaire	5 849	3 710 154€
Carrefour Long Terme	3 255	2 188 007€
Carrefour Prudence Solidaire	3 709	2 128 607€
Carrefour Court Terme	1 228	678 910€
Carrefour Actions	1 175	746 989€
TOTAUX	45 584	21 826 348€

Les choix des salariés : PERCO

FCPE	Perco libre			Perco Pilote			TOTAL
	Nbre D'investissements	Montant Investi	Abondement Investi	Nbre D'investissements	Montant Investi	Abondement Investi	
Investissements nets							
Carrefour Evolution	1 475	1 166 181€	3 710 154€				1 475 380€
Carrefour Equilibre Solidaire	2 594	1 873 184€	501 264€	27 825	914 480€	237 369€	3 526 297€
Carrefour Long Terme	2 086	1 761 931€	467 009€	23 721	795 437€	186 258€	3 210 635€
Carrefour Prudence Solidaire	1 680	1 110 978€	299 382€	5 033	350 260€	93 622€	1 854 242€
Carrefour Court Terme	584	395 316€	102 682€	4 652	749 345€	195 180€	1 442 523€
Carrefour Actions							
Avenir actions euro PME				24 698	125 134€	30 090€	155 224€
TOTAUX	8 419	6 307 589€	1 679 537€		2 934 657€	742 518€	11 664 301€

RENOUVELLEMENT DE L'ACCORD DE PARTICIPATION ?

La Direction ne fait aucune nouvelle proposition aujourd'hui seulement le renouvellement de l'accord 2016, avec 6 % du ROC .

Vu le manque de visibilité et la conjoncture difficile, et en l'absence totale de prévisions du ROC , **FO souhaite que l' accord qui pourrait éventuellement aboutir soit d'une durée d'un an comme l'accord précédent.**

De plus, les résultats du ROC 2017 seront inférieurs à 2016 ,

Force Ouvrière demande une augmentation du pourcentage de distribution.

La direction apportera une réponse a la prochaine Réunion



La Délégation FO :

Nathalie DENIS (LCM)

Pierre BAREILLE (Interdis)

Vincent THIENNOT (Carrefour MARKET)

André Denis TERZO (Hypermarchés SAS)

Rédaction : NATHALIE DENIS

