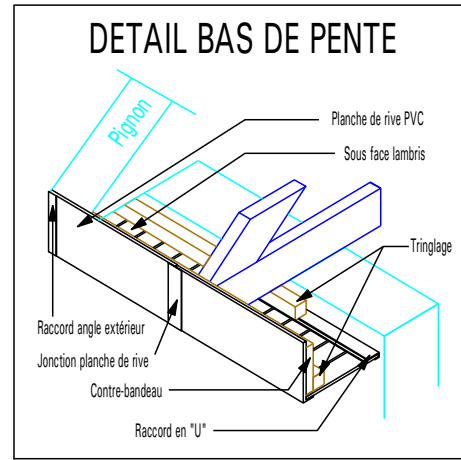
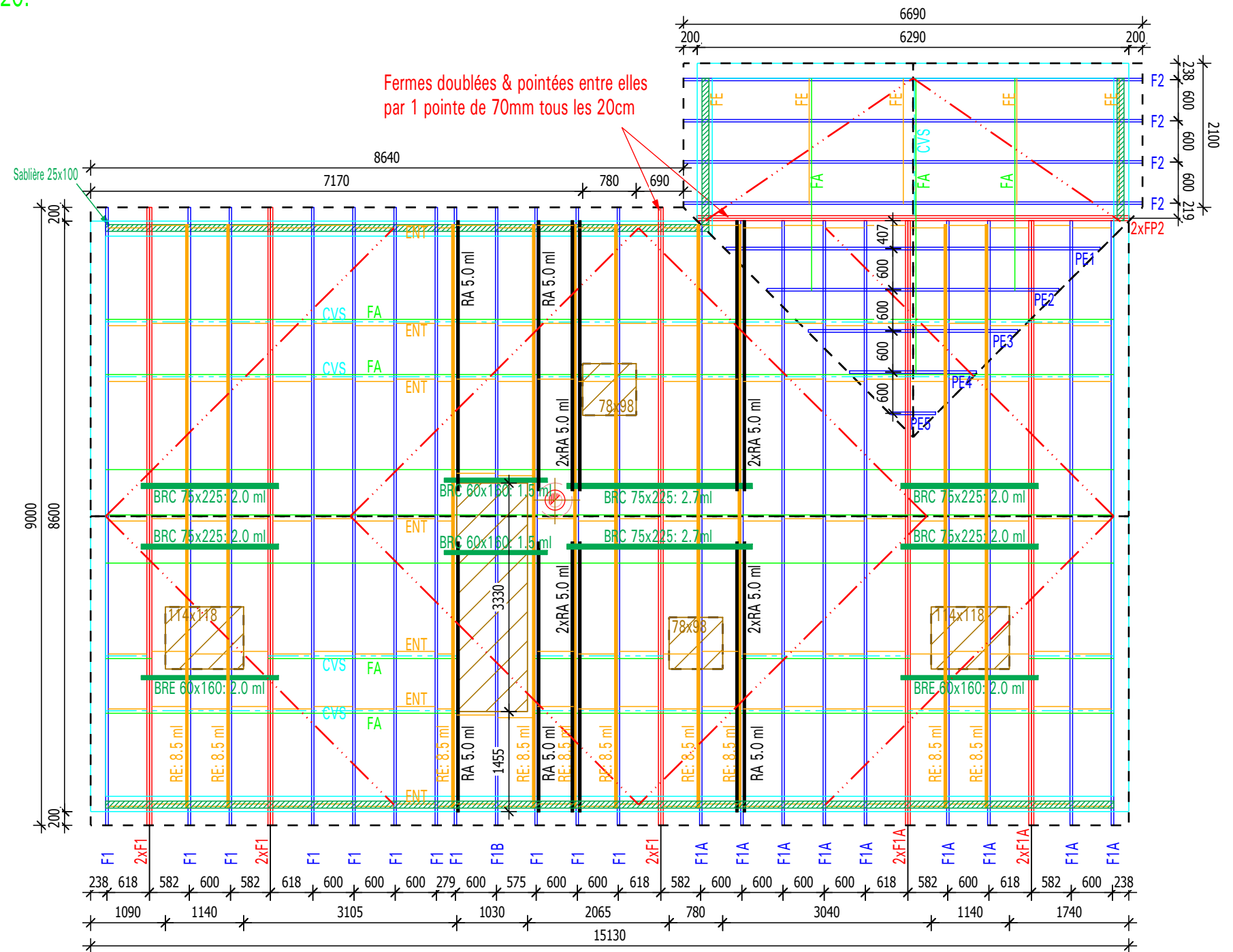


NOTA : Tous les bois des fermes de pignons sont à cheviller tous les 1m20.



- RA = Renfort d'arbalétrier: 36x222
- RE = Renfort d'entrait: 36x222
- - - AFA = lisse d'antiflambage sous arbalétriers en 25x100
- CVS = contreventements de stabilité en zigzag en 25x72
- FA = lisse filante au noeuds d'arbalétriers en 25x72
- FE = lisse filante au noeuds d'entrait en 25x72
- ENT = entretoise entre entrait en 36x147

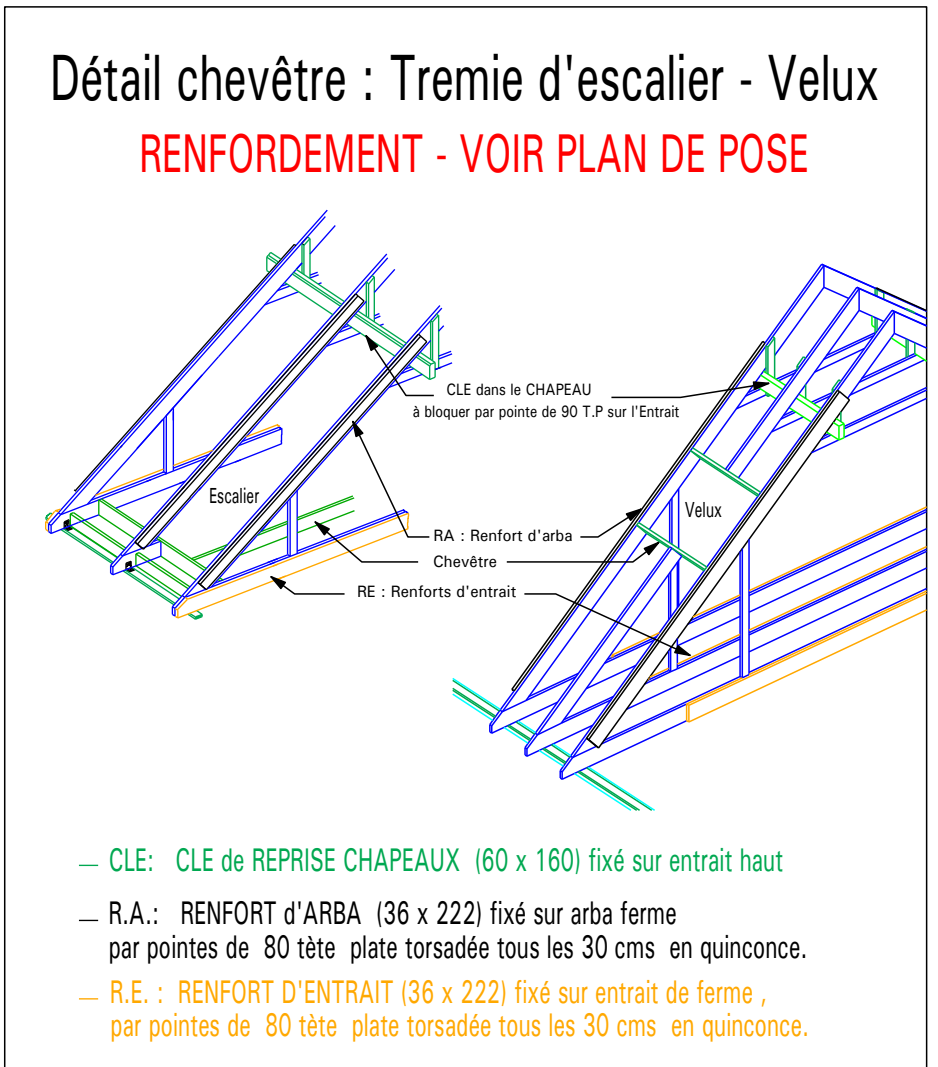
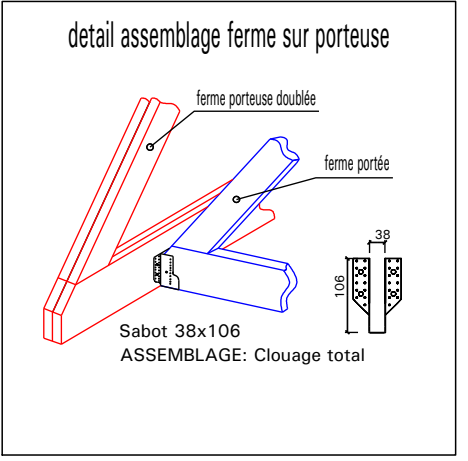
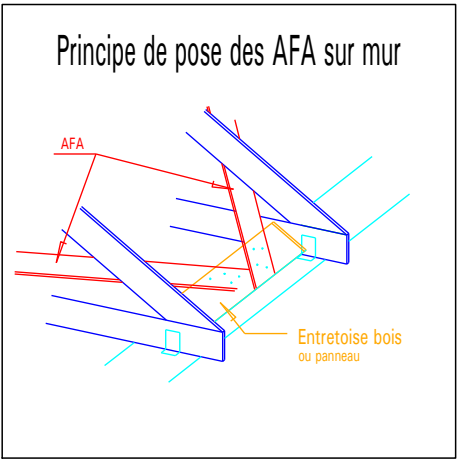
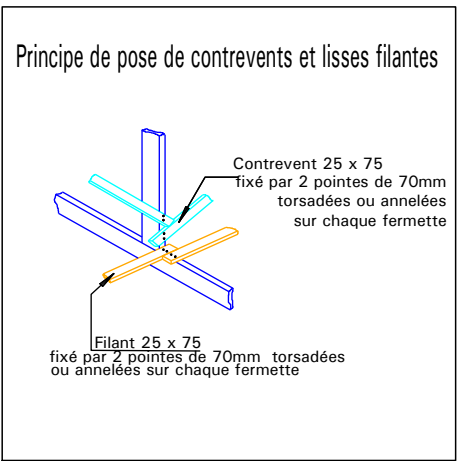
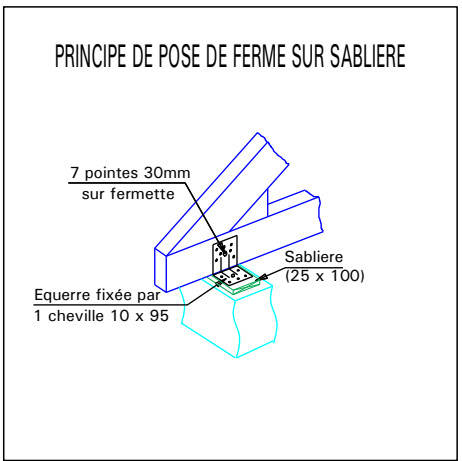
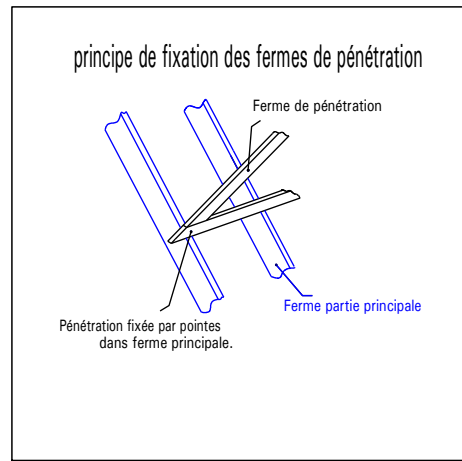


RA & RE = renfort d'arba et renfort d'entrait
à clouer sur la ferme par 1 pointe de 70mm par face
tous les 25cm en quinconce

Fixation des fermes en pied par 1 équerre E5
(1 cheville de 10mm et 5 pointes dans la ferme)

Contreventements et antiflambages bloqués aux extrémités
fixés par 2 pointes torsadées de 70 (ou 90) à chaque intersection

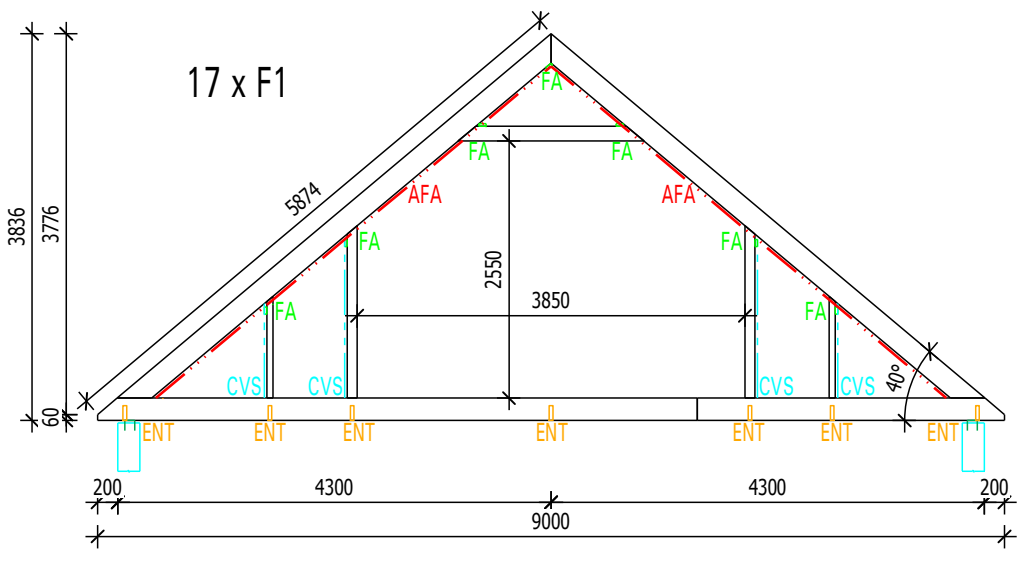
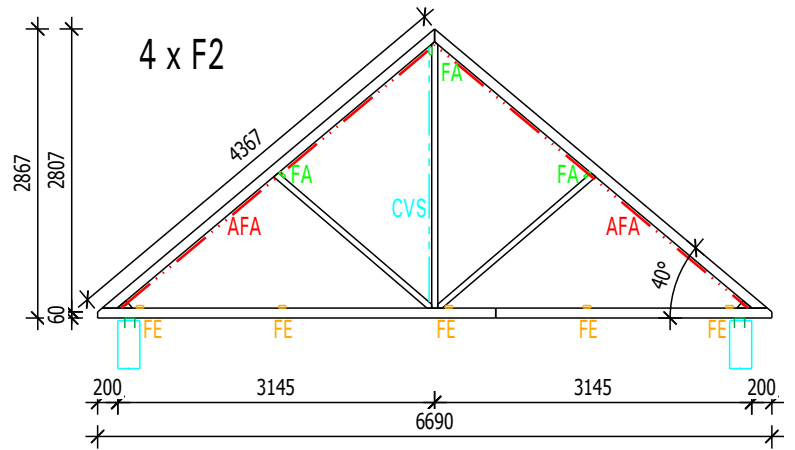
| | | | | |
|---|-------------------------------------|---------------------------------|---------------|----------|
| Documents de références : EC 0-1-5-8 & NF DTU 31-3 & NF EN-14250 | | N° : A0017210 | Page : 1 de 2 | Ind: |
| Neige A1 | Couverture 0.52 kN/m ² | Client : CHENES CONSTR. TRADI. | | |
| Altitude : 400 m. | Plafond 0.25 kN/m ² | Dossier : DURLIN - GUILLAUMINOT | | |
| Vent : 2 | Plancher 0.15 kN/m ² | Dessiné par : | Date: | Echelle: |
| Catégorie : IIIB | Cloison 0.4 kN/m ² | MUTIN Pierre-Louis | 21-03-2017 | 1:75 |
| Sismique : 1 | Exploitations 2.5 kN/m ² | CHARPENTES FRANÇAISES | | |



RA & RE = renfort d'arba et renfort d'entrait à clouer sur la ferme par 1 pointe de 70mm par face tous les 25cm en quinconce

Fixation des fermes en pied par 1 équerre E5 (1 cheville de 10mm et 5 pointes dans la ferme)

Contreventements et antiflambages bloqués aux extrémités fixés par 2 pointes torsadées de 70 (ou 90) à chaque intersection



| | | | | |
|---|-------------------------|---------------------------------|---------------|----------|
| Documents de références : EC 0-1-5-8 & NF DTU 31-3 & NF EN-14250 | | N° : A0017210 | Page : 2 de 2 | Ind: |
| Neige A1 | Couverture 0.52 kN/m² | Client : CHENES CONSTR. TRADI. | | |
| Altitude : 400 m. | Plafond 0.25 kN/m² | Dossier : DURLIN - GUILLAUMINOT | | |
| Vent : 2 | Plancher 0.15 kN/m² | Dessiné par : | Date: | Echelle: |
| Catégorie : IIIB | Cloison 0.4 kN/m² | MUTIN Pierre-Louis | 21-03-2017 | 1:75 |
| Sismique : 1 | Exploitations 2.5 kN/m² | FRANÇAISES | | |