

N°52

# 15 août  
2017

# DOC NEWS

LA LETTRE D'INFORMATION  
DU CENTRE DE DOCUMENTATION



## Le centre de documentation :

### Qui ?

Centre de documentation rattaché au Développement professionnel continu et politique de formation,  
<http://alexandrie.chu.fr/>

et

Centre de documentation de l'Espace de Réflexion Ethique du Limousin (ERELIM)  
[www.erehim.fr/ressources-documentaires/](http://www.erehim.fr/ressources-documentaires/)

### Quoi ?

Collecte, analyse et diffuse une information pluridisciplinaire.  
Propose des ouvrages et des revues empruntables.

### Où ?

Hôpital Le Cluzeau / 1<sup>er</sup> niveau

### Quand ?

Mardi à Vendredi : 8h15 à 12h15 / 13h à 16h30.

### Contacts

Catherine Zanna, Documentaliste,  
Responsable du centre de documentation  
[catherine.zanna@chu-limoges.fr](mailto:catherine.zanna@chu-limoges.fr)

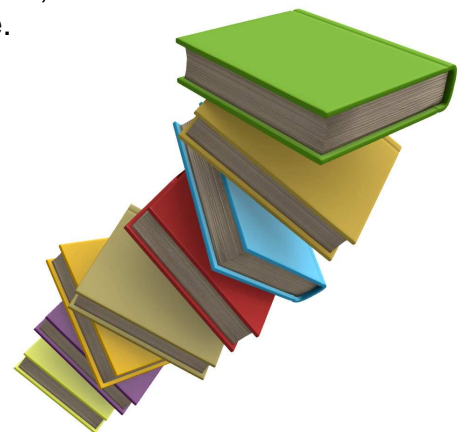
## Le métier de documentaliste :

### • 6 verbes pour caractériser ses missions :

Collecter, traiter, rechercher, diffuser, conserver, former.

### • 7 mots-clés pour définir son rôle :

Veilleur, analyste, gestionnaire, médiateur,  
communicant, partageur, pédagogue.



# # SOMMAIRE

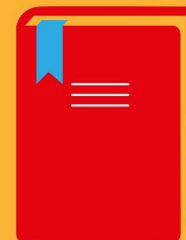
Ouvrages .....	p. 4
Revue .....	p. 7
Textes officiels.....	p. 9
Ressources électroniques.....	p. 11
La santé au cinéma.....	p. 13
La santé s'expose.....	p. 14
Agenda santé.....	p. 15

*Cette lettre est réalisée par Catherine Zanna, documentaliste,  
Responsable du centre de documentation.*

**NB : sont signalées en vert les informations relatives à l'éthique**

# # OUVRAGES

Consultables et/ou empruntables au centre de documentation



Les ouvrages cités sont référencés dans le catalogue du centre de documentation accessible sur Hermès <http://alexandrie.chu.fr/>



## Comment penser l'autonomie ? : entre compétences et dépendances

JOUAN Marlène, dir. ; LAUGIER Sandra, dir.  
Presses Universitaires de France, 2009

**Descripteurs** : AUTONOMIE ; PHILOSOPHIE

**Cote** : 123.5 COM

---



## La fin de vie : ce que l'on sait, ce que l'on peut faire, comment s'y préparer

BORASIO Gian Domenico ; AUBRY Régis  
Eyrolles, 2016

**Descripteurs** : MORT ; PSYCHOLOGIE ;  
ACCOMPAGNEMENT DES MOURANTS ; FIN DE VIE ;  
PRISE EN CHARGE ; SOINS PALLIATIFS

**Cote** : 128.5 BOR

---

## L'Idée d'humanité : introduction à la phénoménologie

LEGROS Robert

B. Grasset, 1990

**Descripteurs** : PHENOMENOLOGIE ; PHILOSOPHIE ;  
HUMANITE ; NATURALISME

**Cote** : 142.7 LEG

---



## Le corps intime : la formation corporelle des soignants : approches anthropologique, éthique et pédagogique

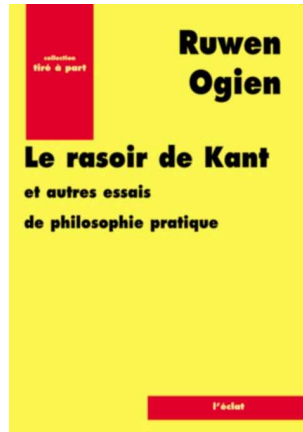
JULIENS Cédric

S. Arslan, 2016

**Descripteurs** : CORPS ; PHILOSOPHIE ; INTIMITÉ ; RELATION DE SOINS ; IMAGE CORPORELLE ; ETHIQUE ; ANTHROPOLOGIE ; PEDAGOGIE ; FORMATION DES PROFESSIONS DE SANTE

**Cote** : 158.2 JUL

---



## Le rasoir de Kant : et autres essais de philosophie pratique

OGIEN Ruwen

Ed. de l'Eclat, 2003

**Descripteurs** : MORALE ; ETHIQUE ; NORME ; RATIONALITE ; PHILOSOPHIE ; NATURALISME ; ESPRIT ; MODULARITE (PSYCHOLOGIE) ; VOLONTE

**Cote** : 170 OGI

---

## Qu'est-ce que la bioéthique ?

HOTTOIS Gilbert

J. Vrin, 2012

**Descripteurs** : **BIOETHIQUE**

**Cote** : 174.2 HOT

---



## Code de la santé publique

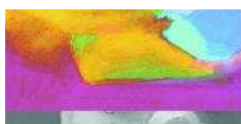
MARKUS Jean-Paul ; CRISTOL Danièle ; PEIGNÉ Jérôme ; SPRUNGARD Suzanne, dir.

Dalloz, 2017

**Descripteurs** : CODE DE LA SANTE PUBLIQUE

**Cote** : 344.04 COD

---



Philippe Barrier  
Le patient  
autonome

## Le patient autonome

BARRIER Philippe

Presses Universitaires de France, 2014

**Descripteurs** : AUTONOMIE ; PATIENT ; RELATION DE SOINS ; VECU DU PATIENT ; MALADIE CHRONIQUE ; NORMATIVITE

**Cote** : 610.019 BAR

---



puF



## Julie ou l'aventure de la juste distance : récit d'une soignante en formation : roman

PRAYEZ Pascal

Lamarre, 2016

**Descripteurs** : COMMUNICATION (SOINS) ; INFIRMIERE HOSPITALIERE ; FORMATION CONTINUE ; RELATION DE SOINS

**Cote** : 610.019 PRA

---



## Du soin à l'encadrement : trajectoires de vie et motivations professionnelles

BOURGEON Dominique, dir.

Lamarre, 2016

**Descripteurs** : CADRE DE SANTE ; HOPITAL ; IDENTITE ; PARCOURS INDIVIDUEL ; MOTIVATION ; BIOGRAPHIE ; CARRIERE PROFESSIONNELLE ; PROJET PROFESSIONNEL ; CONCEPT ; INFIRMIERE ; MASSEUR-KINESITHERAPEUTE ; REPRESENTATION PROFESSIONNELLE ; SOIGNANT ; ETUDIANT CADRE DE SANTE ; RAPPORT D'ETONNEMENT ; RELATION DE SOINS ; APTITUDE

**Cote** : 610.73 SOLE

---

## L'homme de la douleur : initiation à son approche clinique

JOUSSELIN Charles

Connaissances et Savoirs, 2016

**Descripteurs** : DOULEUR ; PHILOSOPHIE ; DIAGNOSTIC ; THERAPEUTIQUE ; RELATION DE SOINS ; **ETHIQUE MEDICALE**

**Cote** : 616.047 JOU/H

---

# # REVUES

Consultables et/ou empruntables au centre  
de documentation



**Les articles cités sont référencés dans le catalogue du centre de documentation accessible sur Hermès <http://alexandrie.chu.fr/>**  
**D'autres articles récents peuvent être consultés au niveau des présentoirs de revues.**  
**> L'aide-soignante, n°187, 05/2017**

## **L'accompagnement en soins palliatifs (dossier), pp. 10-22**

DELCUS Christelle, dir.

**Descripteurs** : ACCOMPAGNEMENT DES MOURANTS ; UNITE DE SOINS PALLIATIFS ; MISSION ; PRISE EN CHARGE ; DOULEUR ; SOINS PALLIATIFS ; DEFINITION ; COLLABORATION INFIRMIERE/AIDE-SOIGNANTE ; SYMPTOMATOLOGIE ; SOINS D'HYGIENE ET DE CONFORT ; ACCOMPAGNEMENT DE L'ENTOURAGE ; HISTORIQUE ; LEGISLATION ; REGLEMENTATION ; SEDATION ; **ETHIQUE SOIGNANTE** ; EQUIPE MOBILE DE SOINS PALLIATIFS ; ORGANISATION ; ROLE PROPRE INFIRMIER ; SOCIO-ESTHETIQUE ; AIDE-SOIGNANT ; TRAVAIL DE NUIT ; ORGANISATION DU TRAVAIL ; SURVEILLANCE ; MORT ; NUIT ; FONCTION AIDE-SOIGNANTE

---

## **L'intolérance au gluten ou maladie cœliaque, pp. 24-25**

PAYEN Angélique

**Descripteurs** : GLUTEN ; EVICTION ; MALADIE DE GEE ; SYMPTOMATOLOGIE ; DIAGNOSTIC ; REGIME SANS GLUTEN

---

## **Des élèves aides-soignants promoteurs de la qualité des soins, pp. 26-27**

OLIVIER Nathalie

**Descripteurs** : ELEVE AIDE-SOIGNANT ; QUALITE DES SOINS ; EVALUATION DES PRATIQUES PROFESSIONNELLES ; PARTICIPATION ; MOYEN D'INFORMATION ; TRAVAIL DIRIGE

---

## **L'aide-soignante au sein d'une équipe mobile d'intervention en psychiatrie, pp. 28-30**

ALVARO Alexandra ; MOGET-TROMPETTE Valérie

**Descripteurs** : PSYCHOTIQUE ; ACCOMPAGNEMENT DU PATIENT ; DOMICILE ; MAINTIEN A DOMICILE ; FONCTION AIDE-SOIGNANTE ; EQUIPE MOBILE D'INTERVENTION EN PSYCHIATRIE ; AUTONOMIE ; STIMULATION

---

## **Soigner une personne réfugiée non francophone, pp. 31-32**

PLAZA Caroline ; JEAN-LOUIS Éric

**Descripteurs** : REFUGIE ; COMMUNICATION (SOINS) ; CAS CONCRET ; ADULTE ; CONFIANCE (SOINS) ; PRISE EN CHARGE SOIGNANTE ; COMPORTEMENT ; SOIGNANT ; ELEVE AIDE-SOIGNANT

---

## > L'infirmière magazine, n°383, 06/2017

### Les allergies : une épidémie silencieuse (dossier), pp. 37-54

COLLECTIF

**Descripteurs** : ALLERGIE ; BIOLOGIE ; CLASSIFICATION ; DIAGNOSTIC ; EVICTION ; ALLERGENE ; TRAITEMENT MEDICAMENTEUX ; ENVIRONNEMENT ; ASTHME ; PHYSIOPATHOLOGIE ; EDUCATION DU PATIENT ; INFORMATION DU PATIENT ; AUTONOMIE ; PATIENT ; ALLERGIE ALIMENTAIRE ; ENFANT ; SEMIOLOGIE ; PREVENTION ; TEST CUTANE ; QUESTIONS ET REPONSES

---

### Food allergies, p. 55

MOHSEN Émilien

**Descripteurs** : ALLERGIE ALIMENTAIRE ; ANGLAIS (LANGUE) ; FORMATION INFIRMIERE

---

## > Soins cadres, n° 102, 05/2017

### Reconnaissance au travail, une stratégie managériale (dossier), pp. 14-50

PIERRE-POULET Nicole, dir. ; SYLVESTRE Carole, dir.

**Descripteurs** : PROFESSION DE SANTE ; RECONNAISSANCE ; EVOLUTION ; MANAGEMENT ; PERSONNALITE ; IDENTITE ; ANALYSE DU TRAVAIL ; CONCEPT ; HISTOIRE INFIRMIERE ; EXPERTISE EN SOINS INFIRMIERS ; FONCTION INFIRMIERE ; DEFINITION ; COMPETENCE ; RAISONNEMENT CLINIQUE ; CHEMIN CLINIQUE ; RAISONNEMENT CLINIQUE PARTAGE TRIFOCAL ; QUALITE DES SOINS ; VALORISATION DU TRAVAIL ; FONCTION CADRE ; FONCTION ; DIRECTEUR DES SOINS ; ATTITUDE ; LEADERSHIP ; FORMATEUR EN INSTITUT PARAMEDICAL ; ENQUETE ; QUESTIONNAIRE ; ANALYSE ; REPRESENTATION ; ETUDIANT INFIRMIER ; ENCADREMENT DE STAGE ; TUTEUR ; RELATION ECOLE D'INFIRMIERES-TERRAIN DE STAGE ; REMPLACEMENT ; INFIRMIERE HOSPITALIERE ; ACCOMPAGNEMENT ; MOBILITE PROFESSIONNELLE ; SECURITE ; ANTICIPATION ; RECHERCHE PARAMEDICALE ; ETABLISSEMENT DE SANTE ; BIBLIOGRAPHIE

---

### Directeurs des soins et évolution du système de santé, pp. 52-53

MANGEONJEAN Francis

**Descripteurs** : DIRECTEUR DES SOINS ; PARTICIPATION ; EVOLUTION ; SYSTEME DE SANTE ; ORGANISATION ; POLITIQUE DE SANTE

---

### Séminaire de fin de formation d'étudiant expert à infirmier novice, pp. 55-57

HERCÉ Jean-Luc ; ORIEUX Fabien ; PESLERBE Marie-Noëlle

**Descripteurs** : ETUDIANT INFIRMIER ; ACCOMPAGNEMENT PEDAGOGIQUE ; IDENTITE ; PASSAGE A LA VIE ACTIVE ; INFIRMIERE ; EVALUATION ; DISPOSITIF PEDAGOGIQUE

---

### Prévenir les fatigues professionnelles, pp. 59-61

ZAWAJA Philippe

**Descripteurs** : FATIGUE ; CONDITION DE TRAVAIL ; PREVENTION ; SOIGNANT ; HYGIENE DU TRAVAIL

---



# # TEXTES OFFICIELS



## > **Bulletin officiel santé, n° 2017/6, 15/07/2017**

<http://solidarites-sante.gouv.fr/fichiers/bo/2017/17-06/steUne.htm>

## > **Etablissements de santé**

**Circulaire n° DGOS/R1/2017/164 du 9 mai 2017** relative à la campagne tarifaire et budgétaire 2017 des établissements de santé

**Instruction n° DGOS/PF1/DGFIP 2017-140 du 26 avril 2017** relative à la déclaration à l'inventaire des projets d'investissement en application du décret n° 2013-1211 du 23 décembre 2013 relatif à la procédure d'évaluation des investissements publics.

**Instruction interministérielle n° DGOS/GHT/DGFIP/2017/153 du 4 mai 2017** relative à l'organisation des groupements hospitaliers de territoire

**Note d'information n° DGOS/R5/2017/162 du 9 mai 2017** complétant l'instruction n° SG/2016/348 du 21 octobre 2016 relative à la territorialisation de la politique de santé en application des articles 158 et 162 de la loi n° 2016-41 de modernisation de notre système de santé

**Instruction n° DGOS/PF1/2017/139 du 26 avril 2017** relative à l'organisation des revues de projets d'investissement 2017 bénéficiant d'un accompagnement financier de l'échelon national

**Circulaire n° DGOS/R1/2017/165 du 9 mai 2017** relative à la première délégation des crédits du fonds de modernisation des établissements de santé publics et privés au titre de l'année 2017

**Arrêté du 14 juin 2017** portant nomination de la Commission nationale d'équivalence de titres et diplômes chargée de se prononcer sur les demandes d'équivalence de diplômes pour l'accès aux concours de la fonction publique hospitalière

---

## > **Santé publique**

**Instruction n° DGS/CORRUSS/PP1/DGOS/PF2/2017/159 du 9 mai 2017** relative à la gestion de la pénurie de sérum antivenimeux Viperfav® au cours de la saison estivale

**Instruction n° DGS/EA4/2017/108 du 28 mars 2017** relative à la mise en œuvre du contrôle additionnel prévu par la directive 2000/60/CE, pour les captages d'eau de surface fournissant en moyenne plus de 100 m<sup>3</sup>/j pour l'alimentation en eau potable

---

## > Santé environnementale

### [Instruction interministérielle n° DGS/EA1/DGPR/DGAL/2017/145 du 27 avril 2017](#)

relative à la gestion des sites pollués et de leurs impacts nécessitant la mise en œuvre de mesures de gestion sanitaire et d'études de santé et/ou de mesures de gestion sanitaire des productions animales et végétales

---

## > Etablissements sociaux et médico-sociaux

[Circulaire n° DGCS/3B/2017/148 du 2 mai 2017](#) relative à la transformation de l'offre d'accompagnement des personnes handicapées dans le cadre de la démarche « une réponse accompagnée pour tous », de la stratégie quinquennale de l'évolution de l'offre médico-sociale (2017-2021) et de la mise en œuvre des décisions du CIH du 2 décembre 2016

[Circulaire n° DGCS/SD5C/DSS/CNSA/2017/150 du 2 mai 2017](#) relative aux orientations de l'exercice 2017 pour la campagne budgétaire des établissements et services médico-sociaux accueillant des personnes handicapées et des personnes âgées

[Instruction n° DGCS/SD5C/DSS/DGS/2017/142 du 27 avril 2017](#) relative à la campagne budgétaire pour l'année 2017 des établissements et services médico-sociaux accueillant des personnes confrontées à des difficultés spécifiques : appartements de coordination thérapeutique (ACT), lits halte soins santé (LHSS), centres d'accueil et d'accompagnement à la réduction des risques pour les usagers de drogues (CAARUD), centres de soins, d'accompagnement et de prévention en addictologie (CSAPA), lits d'accueil médicalisé (LAM) et appartements de coordination thérapeutique « Un chez-soi d'abord »

---

## > Action sociale

### [Circulaire interministérielle n° DGCS/3B/5A/DGEFP/METH/2017/125 du 14 avril 2017](#)

relative aux modalités de mise en œuvre du dispositif d'emploi accompagné prévu par le décret n° 2016-1899 du 27 décembre 2016 modifié

---

# # RESSOURCES ELECTRONIQUES



**Portail du centre de documentation Accessible par Mozilla Firefox par l'intranet et par tout autre navigateur via l'extranet**

<http://www.netvibes.com/cathydoc#Accueil>

**La page Facebook de l'ERELIM vous donne également accès à des ressources**

[https://www.facebook.com/Espace-de-R%C3%A9flexion-Ethique-du-Limousin-1743183512593703/?ref=aymt\\_homepage\\_panel](https://www.facebook.com/Espace-de-R%C3%A9flexion-Ethique-du-Limousin-1743183512593703/?ref=aymt_homepage_panel)

➤ **Attention :**

les références rencontrées dans cette publication sont communiquées à titre indicatif ; le contenu des textes référencés engagent leurs auteurs et pas le Centre de documentation.

## > Ethique

**Avis 126 du 15 juin 2017 du CCNE sur les demandes sociétales de recours à l'assistance médicale à la procréation**

<http://www.ccne-ethique.fr/fr/publications/avis-du-ccne-du-15-juin-2017-sur-les-demandes-societales-de-recours-lassistance#.WV-FDOK68dV>

## **Ethique et nouvelles technologies**

<http://iphilo.fr/2016/03/20/ethique-et-nouvelles-technologies-eric-delassus/>

---

## > Formation

**Tuteur en réanimation : un long chemin vers la professionnalisation**

<https://www.cadredesante.com/spip/infos/article/tuteur-en-reanimation-un-long-chemin-vers-la-professionnalisation>

---

## > Handicap

**Les chiffres-clés du handicap en France**

<http://www.ocirp.fr/actualites/les-chiffres-cles-du-handicap-en-france>

---

## > **Management**

### **Le manager doit s'adapter sans cesse à son environnement**

<https://www.cadredesante.com/spip/profession/management/article/le-manager-doit-s-adapter-sans-cesse-a-son-environnement>

### **Une coopération efficace basée sur la confiance**

<https://www.cadredesante.com/spip/profession/management/article/une-cooperation-efficace-basee-sur-la-confiance>

---

## > **Pathologie**

### **L'accueil et l'accompagnement des personnes atteintes d'une maladie neuro-dégénérative en Unité d'hébergement Renforcé (UHR)**

[http://www.anesm.sante.gouv.fr/spip.php?page=article&id\\_article=1188](http://www.anesm.sante.gouv.fr/spip.php?page=article&id_article=1188)

---

## > **Personne âgée**

### **Le dispositif d'évaluation interne et externe des établissements et services sociaux et médico-sociaux**

[http://www.ladocumentationfrancaise.fr/docfra/rapport\\_telechargement/var/storage/rapports-publics/174000557.pdf](http://www.ladocumentationfrancaise.fr/docfra/rapport_telechargement/var/storage/rapports-publics/174000557.pdf)

### **Rapport 2016 de la Caisse nationale de solidarité pour l'autonomie**

[https://fr.rbth.com/art/histoire/2017/07/11/a-la-recherche-de-la-bibliotheque-disparue-divan-le-terrible\\_799775](https://fr.rbth.com/art/histoire/2017/07/11/a-la-recherche-de-la-bibliotheque-disparue-divan-le-terrible_799775)

### **Recours évitable aux urgences : la Cnamts cible les Ehpad**

<http://www.gerontonews.com/story.php?story=CZ3OSQ6HB>

### **Vieillesse et fragilité : approches de santé publique (dossier)**

<http://invs.santepubliquefrance.fr/Publications-et-outils/BEH-Bulletin-epidemiologique-hebdomadaire/Archives/2017/BEH-n-16-17-2017>

---

# # LA SANTE AU CINEMA



## Synopsis

«Pendant 2 ans, le réalisateur belge Jérôme le Maire a suivi les membres de l'unité chirurgicale dans l'un des plus grands hôpitaux de Paris. Ce bloc opératoire ultraperformant fonctionne à la chaîne : 14 salles en ligne ayant pour objectif de pratiquer chacune quotidiennement huit à dix interventions.

L'organisation du travail, bien qu'extrêmement sophistiquée, est devenue pathogène. Le personnel médical et paramédical courbe l'échine. Stress chronique, burn-out, et risques psychosociaux gangrènent l'hôpital. Chirurgiens, anesthésistes, infirmiers et aides soignants, mais aussi cadres, gestionnaires, et directeurs sont pris dans une course effrénée qui semble sans fin. Consciente de ce problème, l'administration a commandé un audit sur l'organisation du travail afin de tenter de désamorcer le début d'incendie. Burning Out est une plongée au cœur du travail et de ses excès, quand il y a surchauffe et que l'embrasement menace. Il veut comprendre l'incendie contemporain qui affecte l'hôpital, ce miroir trouble de notre société. »

## En savoir plus

<http://www.burning-out-film.com/?lang=fr>



## Synopsis

«Jean a quitté sa famille et sa Bourgogne natale il y a dix ans pour faire le tour du monde. En apprenant la mort imminente de son père, il revient dans la terre de son enfance. Il retrouve sa sœur, Juliette, et son frère, Jérémie. Leur père meurt juste avant le début des vendanges. En l'espace d'un an, au rythme des saisons qui s'enchaînent, ces 3 jeunes adultes vont retrouver ou réinventer leur fraternité, s'épanouissant et mûrissant en même temps que le vin qu'ils fabriquent. »

## En savoir plus

[http://www.allocine.fr/film/fichefilm\\_gen\\_cfilm=241997.html](http://www.allocine.fr/film/fichefilm_gen_cfilm=241997.html)

# # LA SANTE S'EXPOSE



> Jusqu'au 27 août  
Viral. Du microbe au fou rire, tout  
s'attrape

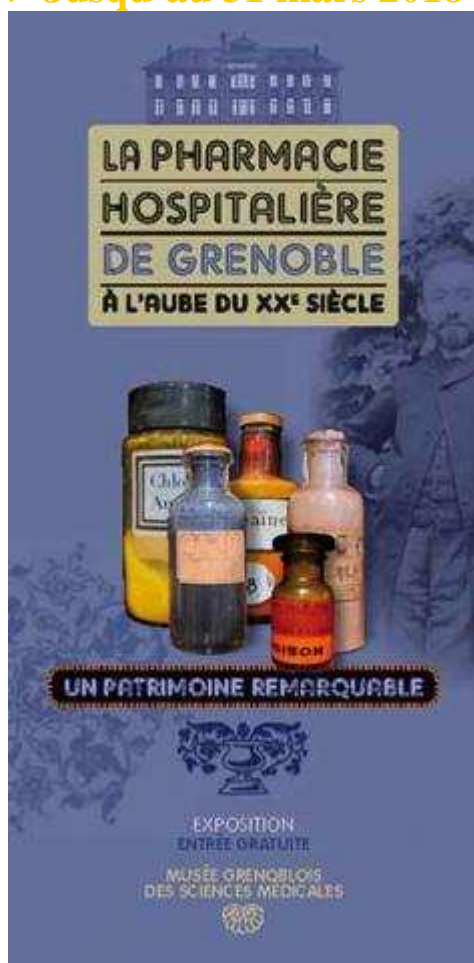


En savoir plus

<http://www.palais-decouverte.fr/fr/vous-etes/enseignants/votre-visite/expositions-temporaires/viral/>

---

> Jusqu'au 31 mars 2018



En savoir plus

<http://www.chu-grenoble.fr/content/la-pharmacie-hospitaliere-de-grenoble-laube-du-xxe-siecle>

---

# # AGENDA SANTE



## > 7-10 septembre

### Forum CitEthique

Toulouse - 7 au 10 septembre 2017

### Humain(S) Programmé(S) ?



*Présidence : C. Haigueré*

F. Accadbled	Y. Ferrari	P. Monsant
L. Adolphe	P. Fostier	I. Nisand
E. Armand	J-L. Fraysse	F. Pillard
P. Aufière	V. Grégoire-Delory	J-P. Poulain
B. Baerstchi	J-L. Grolleau	E. Rial-Sebbag
C. Baigts	A. Guell	D. Rivière
X. Bioy	H. Hanaire	J-J. Romatet
M. Bleuse	B. Jalenques-Vigouroux	C. Tannier
J. Bringer	M. Lafontan	C. Tessier
D. Broussal	A. Lagarrigue	S. Tisseron
C. Dambrin	B. Laurent	B. Tondu
F. Dehais	F. le Deist	G. Vallancien
M. Derian	P-M. Lledo	T. Veauvy
L. Devillers	P. Marie	B. Vellas
A. Ducos	J-F. Mattei	F. Villefranque

**Organisation :** C. Dupré-Goudable, D. Merckx, J. Bringer, P. Rocher, V. Grégoire-Delory, C. Tessier, X. Bioy, P. Calvas, P. Aufière, A. Vitet, J. Lagarrigue, N. Denneulin

Et la participation de C. Gougeon - EVENEMENTIS



### En savoir plus


<http://www.ereqip.org/premieres-journees-ethiques-regionales-2017-humains-programmes/>

## > 12-13 septembre



**Journées de formation**  
12 et 13 septembre 2017 - Paris

**Tension liberté/sécurité  
des usagers en ESMS :  
les pratiques professionnelles  
bousculées**



   
**HOSPIMEDIA**  
L'actualité des territoires de santé

### En savoir plus

<http://formation.apf.asso.fr/journees-de-formation-12-et-13-septembre-2017/>

---

## > 13 septembre

**Essais thérapeutiques de la prévention de la maladie d'Alzheimer : de nouveaux enjeux pour l'éthique de la recherche ?**

### En savoir plus

<http://www.espace-ethique.org/actualites/journ%C3%A9e-scientifique-de-luniversit%C3%A9-d%C3%A9t%C3%A9-2017>

---

## > 21-23 septembre



**SFAR**  
Société Française d'Anesthésie et de Réanimation en  
**LE CONGRÈS**  
**21 - 23 sept 2017**

### En savoir plus

<http://www.sfar-lecongres.com/les-informations-generales-du-congres>

---



> 27-29 septembre



En savoir plus

<https://www.afib.asso.fr/>

---

> 12 octobre



En savoir plus

<http://cnrd.trilogie-sante.com/program/48>

---