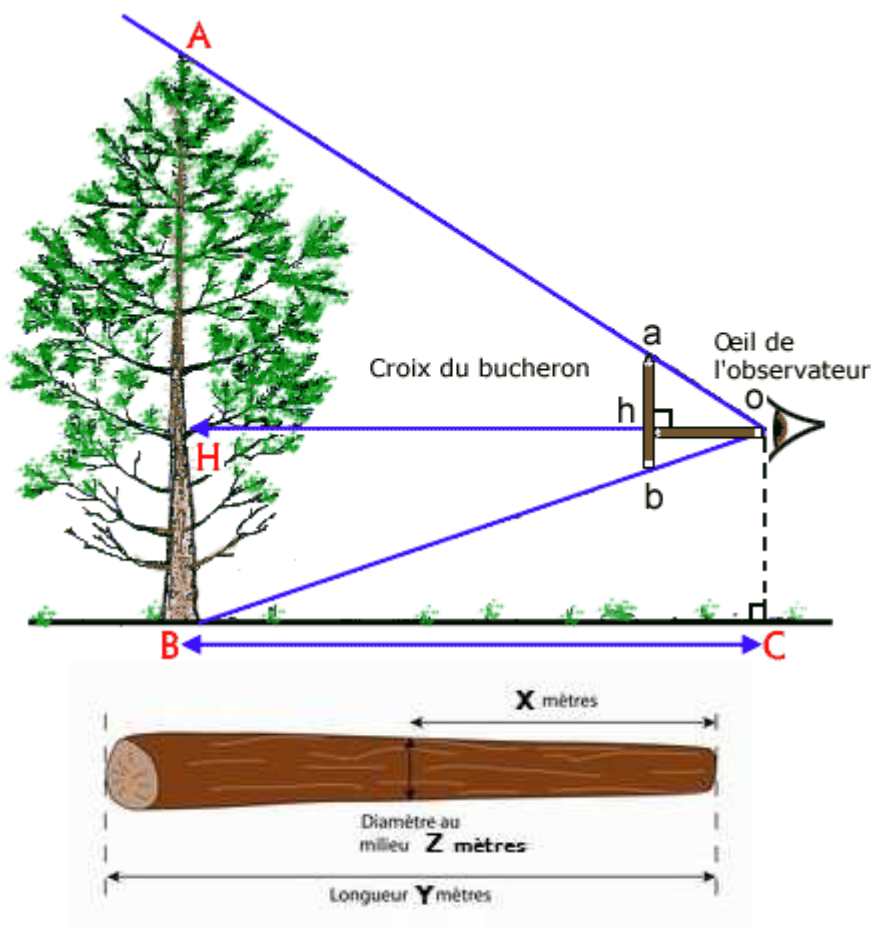


# Atelier Cubage au Bois de l'Héras !

Un petit exercice pour vous mettre dans la peau d'un technicien forestier ONF ☺ Vous voici devant un arbre avec certaines dimensions, il s'agira de savoir quel prix vous pouvez tirer de la coupe de cet arbre !

- 1) En utilisant la méthode de la « Croix du bûcheron », avec deux baguettes ou bâtons de stricte même longueur, déterminez la **Hauteur** de l'arbre, qui équivaut aussi à [BC]



2) A l'aide d'un ruban gradué (2m), vous mesurez la **Circonférence** (m) de l'arbre au milieu du fût, qui correspond à la valeur médiane (peut-être vous faudra-t-il grimper avec votre harnais ! haha)

3) Pour calculer le **Volume** de l'arbre, à arrondi au millième (0.001 m3), il suffit d'appliquer la formule suivante :

$$\text{Volume} = \frac{\text{Hauteur} \times (\text{Circonférence})^2}{4\pi}$$

$$(\pi = 3,1416)$$

**⚠ Vous exprimez toutes les longueurs en mètres, et pas en centimètres ! Le volume en m3 doit être logiquement inférieur à 3 ☺**

Comme je suis sympa, voici une fiche technique de l'individu en question :

European forêts online – cours indicatifs des bois sur pied – prix en €/m3 – cours du 20/11/2017					
Essences et qualités	Vmu 0,75 à 1 m <sup>3</sup>	Vmu 1 à 1,45 m <sup>3</sup>	Vmu 1,50 à 1,80 m <sup>3</sup>	Vmu 2 à 2,45 m <sup>3</sup>	Vmu 2,50 à 3,50 m <sup>3</sup>
<b>Bois résineux</b>					
Pin Noir - Fût Propre	8 €	15 €	20 €	23 €	28 €

## Pin noir d'Autriche (*Pinus nigra*)

- Hauteur = 28 mètres
- Circonférence à mi-hauteur = 74cm (0.74m)

**Prix = AB, CD€ ???**