

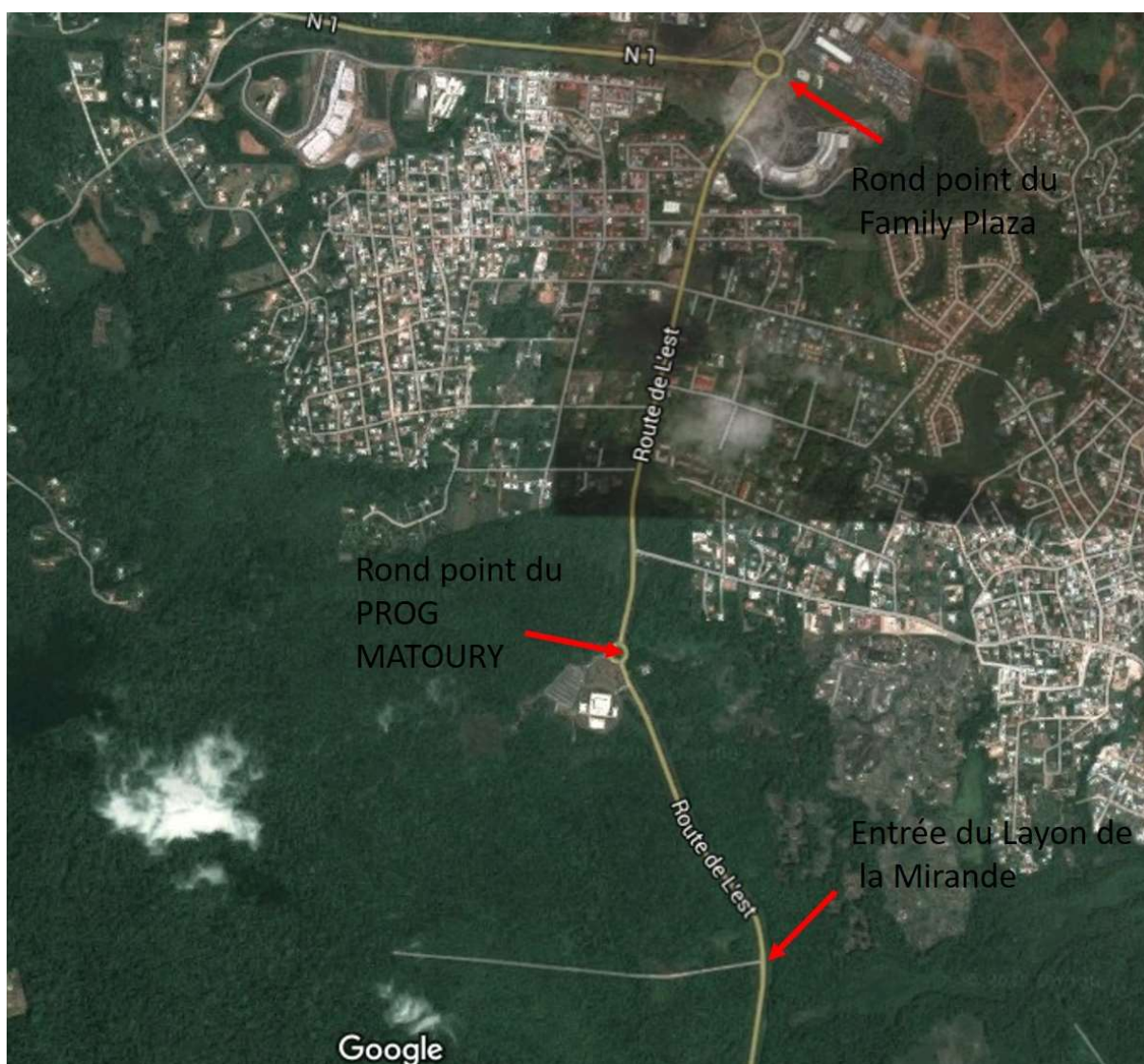
## LA MATOURIENNE, INFOS UTILES ET ROADBOOK

Le trail la Matourienne emprunte le sentier de la Mirande qui est dans une zone naturelle protégée. L'ONF tolère notre passage à condition de ne pas dégrader le site.

Les bénévoles pour aider à l'organisation sont les bienvenus !

**Horaires :** le départ du trail la Matourienne se fera le samedi 02 décembre à 07H15. Les inscriptions de dernière minute se feront sur place jusqu'à 07H00 derniers délais.

**Se rendre au départ :** le départ du trail se fera au début de la piste de la Mirande. Cette piste se situe entre le rond-point du PROGT et l'entrée de la ville de Matoury. Se garer à l'entrée de cette piste en veillant à laisser un passage pour d'autres véhicules bien sûr.



**Le roadbook :** le départ se fera au début de la piste de la Mirande, 1 km de piste large et accidentée avant d'entrer en forêt. Ensuite le parcours est constitué de 2 boucles, la première dans le sens inverse des aiguilles d'une montre, la seconde dans l'autre sens. Le demi-tour se fera à l'entrée de la forêt. L'arrivée se fera à l'endroit où aura été donné le départ. Il y a un raccourci et un chemin traversant à ne pas emprunter sous peine de disqualification. Le tracé fait entre 12,5 et 13 km avec un dénivelé positif cumulé d'environ 550m.

