

## Formulaire d'inscription à la formation

*"Le psychologue en situation d'urgence :  
gestion de crise et prise en charge post-traumatique"*  
Aix-en-Provence, 27-28 janvier, 10-11 et 24-25 février 2018

**NOM et Prénom :**

**Statut :**

<b>Professionnel en activité : 680 €</b>	<input type="checkbox"/>	<b>Adhérent (30 €/an) : 660 €</b>	<input type="checkbox"/>
<b>Formation continue (institution ou FIFPL) : 880 €</b>	<input type="checkbox"/>		
<b>Etudiant ou Sans emploi : 580 €</b>	<input type="checkbox"/>	<b>Adhérent (15 €/an) : 570 €</b>	<input type="checkbox"/>

*Paiement :*

*Par chèque(s)*

*En une seule fois*

*En trois fois*

Chèque(s) à libeller à l'ordre de La Maison de a Psychologie

et à envoyer par courrier à l'adresse suivante :

LA MAISON DE LA PSYCHOLOGIE

29 boulevard CARNOT, 31000 TOULOUSE

*Par virement*

Société Générale Marseille Cannebière

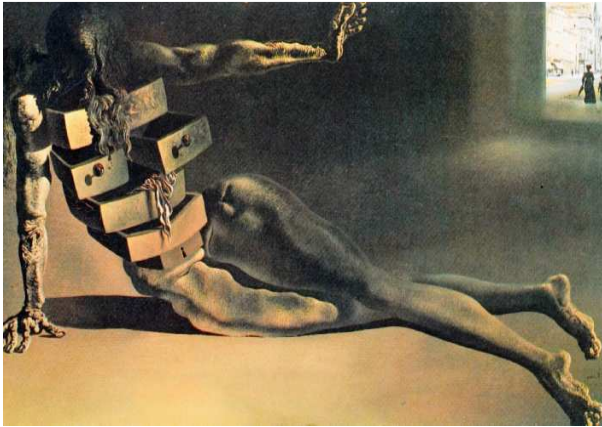
IBAN : FR76 3000 3012 5000 0372 6735 458

Siège social : 29 boulevard Carnot, 31000 Toulouse - Téléphone : 09 70 44 72 73 - E-mail : [info@maisondelapsychologie.org](mailto:info@maisondelapsychologie.org)

Site Internet : <http://www.maisondelapsychologie.org> - Antennes : Bouches-du-Rhône, Haute-Garonne, Yvelines

Association Loi de 1901, SIRET : 809 803 299 00019

Organisme de formation professionnelle continue, N° enregistrement : 76310857131 (*ce numéro d'enregistrement ne vaut pas agrément de L'Etat*)



**Weekends du**  
**27-28 janvier,**  
**10-11 et 24-25**  
**février 2018**  
**14 A Cours Mirabeau**  
**13100 Aix-en-Provence**

# Le psychologue en situation d'urgence : Gestion de crise et prise en charge post-traumatique



Parce qu'être psychologue intervenant en situation d'urgence, dans la gestion de crise, collective et individuelle, est une posture à construire dans une actualité toujours plus chaotique.

Parce que la formation est un gage de prévention de la sidération consubstantielle à ce genre de situations, la Maison de la Psychologie vous propose de vous former:

- A la clinique du traumatisme psychique
- Aux premiers outils de gestion de crise
- A la prévention de la crise suicidaire du traumatisé psychique
- A la prise en charge du deuil pathologique
- A l'aide juridique des victimes
- A l'animation et la conduite d'entretiens de groupe
- Aux techniques de gestion de conflits

Pour identifier les mécanismes psychologiques en jeu dans le traumatisme, pour mettre en œuvre les éléments déterminants afin de faciliter la constitution d'un soutien psychologique en amont, pendant et après la crise, et être une aide à la prise de décision, de régulation, de supervision au sein d'une cellule de crise.

La théorie et la pratique, par le biais de plusieurs mises en situation, vous permettront de créer votre posture, d'innover en pensant l'impensable des temps chaotiques que nous traversons.



« Mais à cet endroit, en ce moment,  
l'humanité c'est nous, que ça nous plaise ou non ».

**Samuel Beckett**

*Le psychologue intervenant en situation d'urgence, au plus fort de la crise individuelle et collective, est celui qui permet de réintégrer le sujet traumatisé, exclu par l'irruption du réel, dans la communauté humaine, par la parole, le remailage d'un lien social troué par l'effraction psychique.*

*La clinique du traumatisme est une clinique particulière qu'il convient d'appréhender pour assurer au mieux cette fonction de lien.*

*Ainsi, ce premier week-end a pour but de poser les premiers jalons de cette clinique ainsi que de fourbir ses outils d'intervention.*

## Samedi 27 janvier

**9h-9h30** - *Accueil des participants et présentation de la formation*

**Romina GUZMAN**, responsables de l'antenne des Bouches-du-Rhône,  
**Sabine CARIOU**, responsable du Pôle Epizelos et **Christophe SCHMELTZER**, président de la Maison de la Psychologie

**9h30-12h, 13h30-15h30, 16h-18h** - *Psychopathologie du traumatisme*

**Victor HOANG**, psychologue clinicien, Docteur en psychologie  
Théorie et rappels historiques - Distinction entre stress et trauma - Traitements thérapeutiques (de la psychanalyse à l'EMDR) - Partage d'expériences et de pratiques - Mises en situation

*(8h30-9h, 12h-13h30, 15h30-16h : collations)*

## Dimanche 28 janvier

**9h-12h** - *Processus psychologiques et inconscient groupal en jeux dans la prise de décision*

**Bruno MARTY**, psychologue clinicien de la fonction publique (PJJ), expert à la Cour d'Appel de Toulouse

**13h30-15h30, 16h-18h** - *Les acteurs des secours en France et les dispositifs de prise en charge du psycho-traumatisme*

**Sabine CARIOU**, psychologue clinicienne, membre de la CUMP, sapeur-pompier volontaire, experte à la Cour d'Appel de Toulouse  
Histoire et opérationnalisation - Posture singulière du psychologue intervenant en situation d'urgence, articulation entre clinique du singulier et du collectif, entre demande et commande institutionnelle et sociale, entre acteur de la gestion de crise et de et thérapeute - Concepts de defusing et de debriefing selon les approches psycho-dynamique et cognitivo-comportementale - Opérationnalisation du defusing et du debriefing (techniques, règles) - Mises en situation

*(8h30-9h, 12h-13h30, 15h30-16h : collations)*



« Ne te hâte pas dans l'adaptation,  
garde toujours en réserve de l'inadaptation ».

**Henri Michaux**

« La logique vous conduira d'un point A à un point B,  
l'imagination et l'audace vous conduiront où vous le désirez ».

**Albert Einstein**

« Le psychiatre, le psychologue, l'infirmier  
devraient être des artisans ».

**Jean Oury**

*En situation d'urgence, les moyens qu'ils soient logistiques,  
économiques, humains et psychologiques, sont dépassés. Le  
psychologue n'en est pas épargné. Mais il est certainement  
un des mieux placés pour relancer le processus de création,  
d'invention qui permet de réduire la crise, d'ouvrir de  
nouveaux champs du possible... A condition, qu'il s'autorise  
à se penser l'impensable dans un environnement chaotique.*

*Ce week-end réunit le récit du vécu chaotique d'un sujet  
éprouvé par le traumatisme et l'expérimentation du  
dépassement des moyens... et de soi.*

## Samedi 10 février

**9h-12h, 13h30-15h30, 16h-18h** - *Mises en situation du psychologue en situation de crise*

**Patrick LAGADEC**, directeur de recherche de Polytechnique en gestion de crise, consultant et conférencier sur le pilotage des situations complexes et chaotiques pour les cadres dirigeants de grandes entreprises françaises ou étrangères (énergie, transport, distribution, aéronautique-espace, banques), les hauts fonctionnaires concernés par la gestion des risque (préfectures, ONU, OCDE, Union européenne, OTAN, etc.). Ses travaux concernent plus particulièrement les crises hors-cadres (grandes crises) qui impliquent un dépassement des systèmes de gestion de crise

*(8h30-9h, 12h-13h30, 15h30-16h : collations)*

## Dimanche 11 février

**9h-12h** - *Parcours d'une victime d'attentat*

**Françoise RUDEZKI**, présidente-fondatrice de SOS Attentats, membre du Conseil d'administration du Fonds de garantie des victimes d'actes de terrorisme et autres infractions (FGTI), membre du Conseil d'administration Paris Aide aux Victimes (PAV), membre du Conseil d'administration d'Otages du Monde (ODM), membre du Conseil économique, social et environnemental (CESE), impliquée dans la section sociale, handicap et santé et la section Europe et internationale

**13h30-15h30, 16h-17h** - *Psychotraumatisme et deuil*

**Sabine CARIOU**

*(8h30-9h, 12h-13h30, 15h30-16h : collations)*





« La vie n'est pas ce que l'on a vécu,  
mais ce dont on se souvient et comment on s'en souvient ».

**Gabriel Garcia Marquez**

« A méditer : on n'envahit pas les centres de crise aux pics des  
événements. Mais on est présent au moment où il faut ».

**Patrick Lagadec**

*Le devenir du sujet blessé psychique ne peut se prédire. Les effets de la rencontre avec le réel de la mort peuvent se déployer dans le temps alors que « tout allait bien »... Par exemple, les attentats survenus en 1995, dans le RER B à Paris, produisent encore une souffrance psychique telle qu'elle conduit le sujet à des tentatives d'autolyse.*

*Amener le psychologue à détecter la crise suicidaire, la contenir, la prévenir auprès de ces sujets est le but de ce week-end.*

## Samedi 24 février

**9h-12h, 13h30-15h30, 16h-18h** - *Evaluation de la crise suicidaire et intervention*

**Sylvie BOURDET-LOUBERE**, psychologue clinicienne (CHU de Toulouse), Professeur de psychologie (Université Toulouse 2), formatrice de formateurs dans le cadre de la stratégie nationale d'actions face au suicide (Direction Générale de la Santé) Epidémiologie les comportements suicidaires - Modèle théorique de la crise suicidaire - Triple évaluation de la crise suicidaire (risque, urgence, dangerosité et prise en compte des facteurs de protection) - Adapter ses modes d'intervention au contexte de crise - Prévention du risque suicidaire chez les traumatisés psychiques et les populations spécifiques confrontées à un événement traumatisant - Mises en situation

*(8h30-9h, 12h-13h30, 15h30-16h : collations)*

## Dimanche 25 février

**10h-12h** - *Actualités de la recherche scientifique sur le psycho-traumatisme et la gestion de crise*

**13h30-15h30** - *Mises en oeuvre de situations d'urgence*

**Sabine CARIOU, Bruno MARTY et Christophe SCHMELTZER**

**16h-18h** - *Debriefing de fin de formation et Présentation du Pôle d'intervention Epizelos de la Maison de la Psychologie*

**Sabine CARIOU et Christophe SCHMELTZER**

*(9h30-10h, 12h-13h30, 15h30-16h : collations)*

Siège social : 29 boulevard Carnot, 31000 Toulouse - Téléphone : 09 70 44 72 73 - E-mail : [info@maisondelapsychologie.org](mailto:info@maisondelapsychologie.org)

Site Internet : <http://www.maisondelapsychologie.org> - Antennes : Bouches-du-Rhône, Haute-Garonne, Yvelines

Association Loi de 1901, SIRET : 809 803 299 00019

Organisme de formation professionnelle continue, N° enregistrement : 76310857131 *(ce numéro d'enregistrement ne vaut pas agrément de l'Etat)*