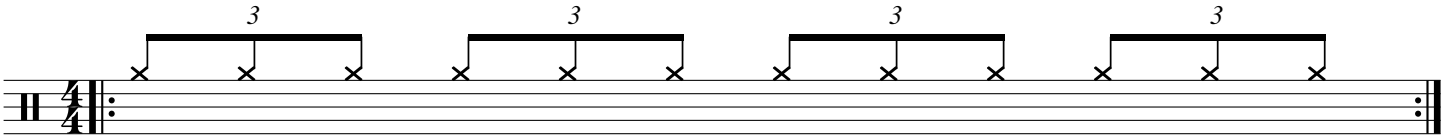
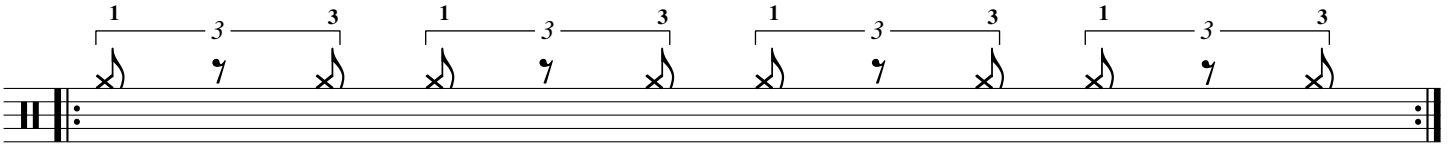


"Rosanna's Groove"- Toto

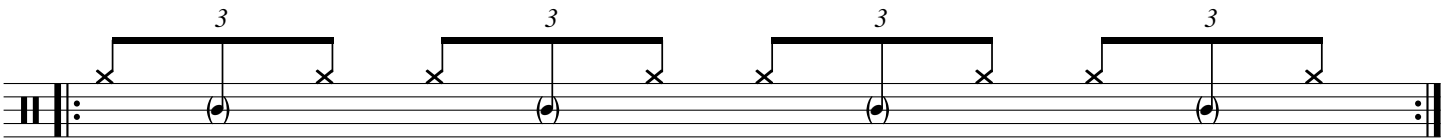
Etape 1 : Triplet de croches



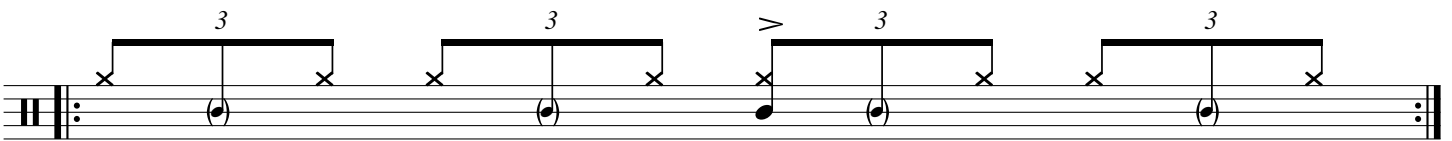
Etape 2 : On ne joue que la première et la dernière croche de chaque triplet (Shuffle)



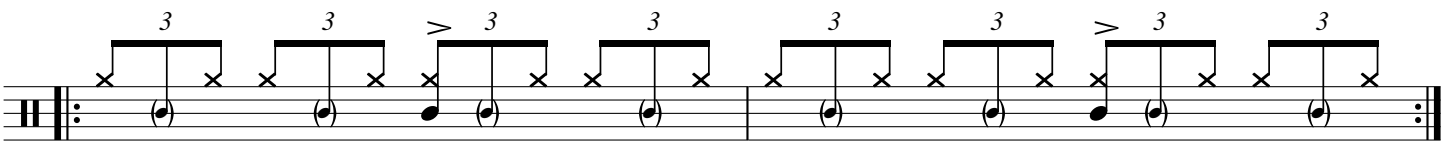
Etape 3 : La deuxième croche de chaque triplet est jouée en caisse-claire faible (ghost)



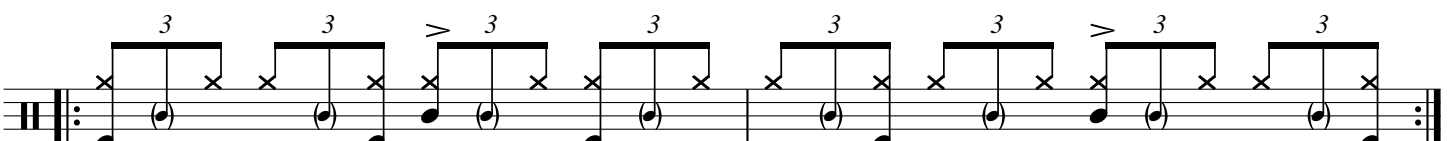
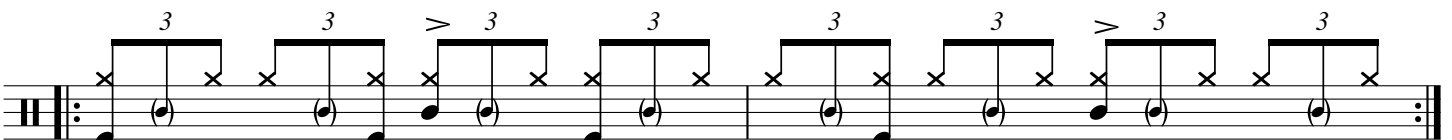
Etape 4 : On rajoute une caisse-claire sur le 3ème temps (attention à la ghost juste après !)



Etape 5 : Le groove final tournera sur 2 mesures.



Etape 6 : Et enfin, les grosses-caisses pour le groove final ! ...et une petite variante (!)



(option)

- Ce rythme mythique de Jeff Porcaro est un shuffle half-time (la caisse-claire est sur le 3ème temps !!).

- Pour bien le faire sonner, il est primordial de le travailler très très lentement !!!