

# EXTREMIFIX™

Systeme de vis canulé



- Vis auto-foreuses et auto-taroudantes en titane pour une compression maximale
- Une des plus petites têtes de vis canulées sur le marché qui aide à minimiser l'irritation des tissus mous
- Pointe réversible pour faciliter l'extraction des vis
- Filetage de la vis



Le système de vis canulé ExtremiFix est un ensemble complet de vis de fixation osseuse utilisées pour la fixation des fractures, des fusions, des ostéotomies et des procédures de reconstruction de l'extrémité inférieure. Le système propose des vis de compression en titane partiellement filetée dans des diamètres de vis de 2,0, 2,4, 3,0 et 4,0 mm avec des longueurs de 6 à 52 mm dans les options de latence pour traiter une multitude d'indications.

## Option de plateau



Plateau 2.0/2.4 mm



Plateau 3.0/4.0 mm



## Options d'Implants

### IMPLANTS AVEC TETE

- 319-20xx 2.0mm x 6mm-42mm
- 319-24xx 2.4mm x 6mm-50mm
- 319-30xx 3.0mm x 10mm-40mm
- 319-40xx 4.0mm x 12mm-52mm

### IMPLANTS SANS TETE

- 317-20xx 2.0mm x 10mm-42mm
- 317-24xx 2.4mm x 10mm-50mm
- 317-30xx 3.0mm x 10mm-40mm
- 317-40xx 4.0mm x 12mm-52mm

## Vis avec têtes canulées



La vis spongieuse canulée ExtremiFix a un profil bas avec un mécanisme d'entraînement cruciforme encastré. La pointe auto-foreuse et auto-taraudante facilite l'insertion de la vis, tandis que son filetage est une aide à l'extraction de la vis. Des rondelles sont disponibles et permettent à la tête de vis d'être plus large pour une utilisation dans l'os ostéopénique.



## Vis sans têtes canulées



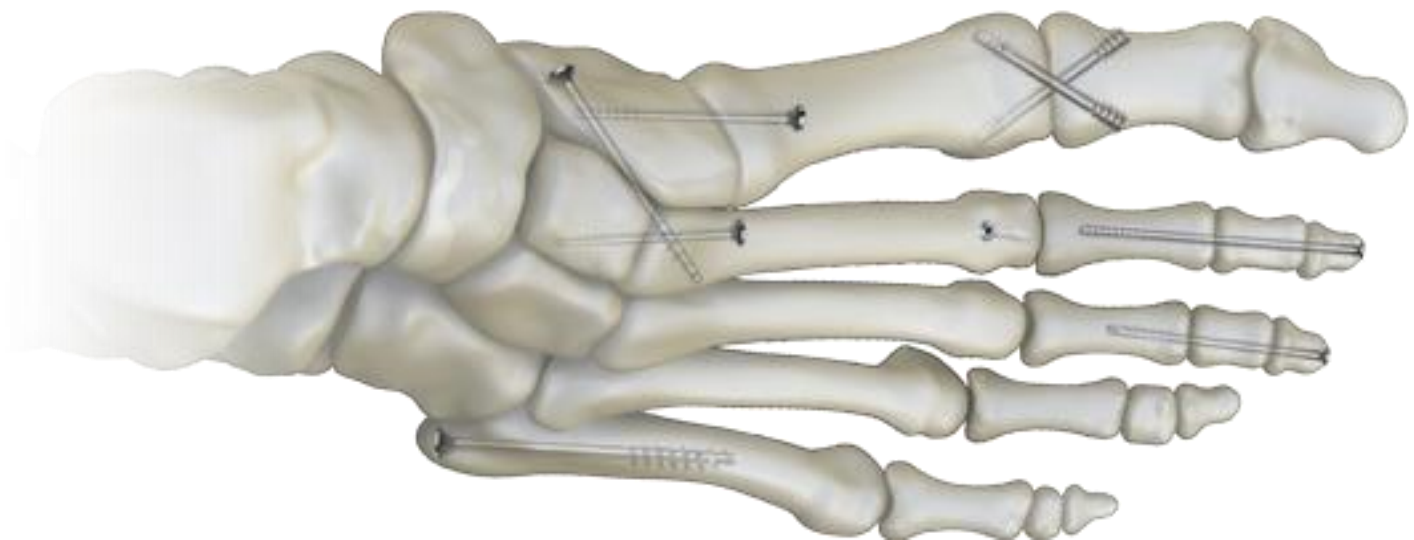
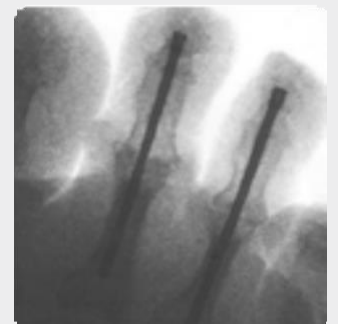
La vis de compression sans tête ExtremiFix est une vis canulée autoforeuse et auto-taraudante. Sa canule permet de faciliter l'extraction des vis.



## Petites vis d'arthrodèse



Les longueurs et diamètres des vis à tête et sans tête de 2,0 / 2,4 mm offrent une compression maximale et un traumatisme minimal de l'os distal de la phalange. Les vis de 2,0 mm atteignent jusqu'à 42 mm de longueur tandis que les vis de 2,4 mm atteignent 50 mm.



# Autres Produits OsteoMed



ExtremiLOCK Ankle Plating System



ExtremiLOCK Ankle Fusion System



ExtremiLOCK Système de plaques pour les pieds



Grandes Vis Canulées



ExtremiFuse



EnCompass



EnCompass



Hemi



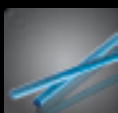
ReFlexion



InterPhlex



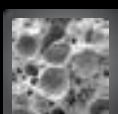
Talar-Fit



Inion



OsteoVationEX



OsteoVation QWIK

OsteoMed France  
Château d'Epluches  
39 Rue Colette  
95310 Saint Ouen l'Aumône

Tél : 01 34 32 16 90

Fax : 01 34 32 16 10

[www.osteomed.com](http://www.osteomed.com)

