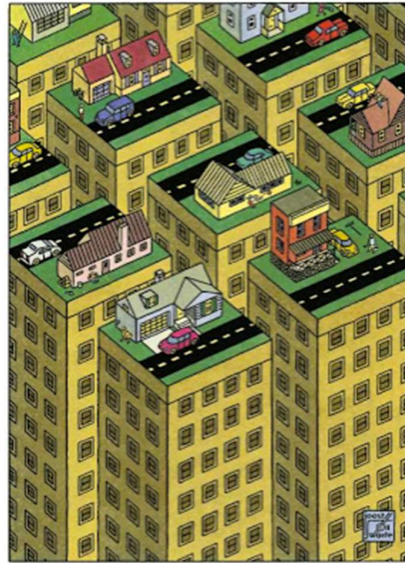


Conférence - Les surélévations en bois



© Joost Swart / The New Yorker

La densification verticale s'annonce comme réponse à plusieurs enjeux du développement urbain de Paris, Genève ou encore Barcelone, où le potentiel de « foncier aérien » varie selon le contexte architectural, politique et économique local. Mais à l'échelle du bâti, quels sont les enjeux ? Que permettent les différentes techniques de préfabrication bois des surélévations réalisées ici et ailleurs en Europe ?

Intervenante :

Géraldine BOUCHET-BLANCOU, Architecte D.E. – Doctorante ENSAS,
Laboratoire AMUP - Architecture, Morphogenèse Urbaine et Projet
Ecole doctorale Sciences Humaines et Sociales - Perspectives européennes

Cette conférence est organisée dans le cadre des Journées de l'Architecture :

Judi 10 octobre 2019 – de 18h30 à 20h00

À l'ENSA Strasbourg
6-8 Boulevard du Président Wilson
67000 STRASBOURG



Manifestation gratuite, sur inscription
Inscription obligatoire avant le 4 octobre, en remplissant le formulaire suivant :

10 octobre 2019 de 18h30 à 20h00 : <https://forms.gle/28YbexEqUKsdLAMV9>

Pour toute question : thibaud.surini@fibois-grandest.com

Cet évènement est rendu possible grâce au soutien de nos financeurs et partenaires :