

ESPACE NATUREL SENSIBLE


Domaine départemental
La Boissine
La Voulte-sur-Rhône

RENDEZ-VOUS
NATURE !

26 ET 27 OCTOBRE
2019

ANIMATIONS
GRATUITES
POUR LES ENFANTS

Renseignements et inscription : 04 75 66 77 92



**Les 26 et 27 octobre 2019,
la nature vous donne rendez-vous sur le domaine
départemental de La Boissine, à La Voulte-sur-Rhône.**

Sur les hauteurs de la vallée du Rhône, à quelques pas du centre de La Voulte-sur-Rhône, le domaine de La Boissine s'étend sur 35 ha. Ce véritable écrin de verdure abrite un gisement fossilifère mondialement connu. Exploité pour ses mines de fer au 19^e siècle, ce site a aussi connu un long passé agricole. Le domaine départemental de nature de La Boissine a été acquis par le Département de l'Ardèche en 2005.

Durant le dernier week-end d'octobre, la maison de site vous ouvre ses portes pour vous permettre de mieux comprendre comment fonctionnent les écosystèmes. Près de 200 m² d'expositions inédites et d'ateliers en lien avec les sciences de la Vie et de la Terre, pour découvrir en famille les différentes facettes du métier d'écologue, sur un mode ludique et interactif.

EXPOSITIONS,
STAND...

«**Nature d'hier à demain**»

Exposition ouverte en continu de 10h à 17h30

*Animée par Mehdi Bennourine, médiateur scientifique
(Muséum de l'Ardèche)*

Depuis plus de 3 milliards d'années les êtres vivants se succèdent sur notre planète. Les écosystèmes se forment et se succèdent. L'exposition Nature d'hier à demain a pour objectif de fournir des clés de lecture pour découvrir l'histoire de la vie sur terre et pour imaginer un futur plausible. Solliciter l'imaginaire pour illustrer la science; le paléo-artiste créé ainsi des animaux passés et futurs en s'aidant du cadre scientifique. La science est au service de l'art, et l'art illustre et sert la science.

Espaces naturels sensibles

Stand ouvert à tous (pas d'inscription) en continu de 10h à 12h30 et de 14h à 17h30

*Animé par Christophe Sautière et André-Claude Crumière
(Département de l'Ardèche)*

Sur ce stand, le Département présentera sa politique en faveur des Espaces naturels sensibles (ENS) et plus particulièrement les actions conduites sur le site ENS de La Boissine depuis son acquisition en 2005. Cette présentation s'articulera autour d'une exposition composée de différents modules.



*Programmation réalisée en partenariat avec le Muséum
de l'Ardèche*

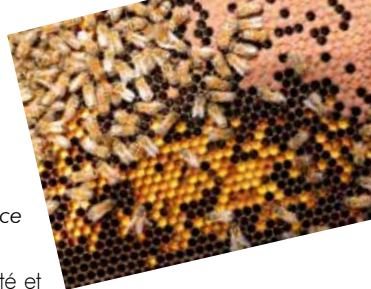
ATELIERS,
ANIMATIONS...

Abeilles et agriculture

En continu de 10h à 12h30 et de 14h à 17h30 / A partir de 6 ans

Animé par Alicia Bird, animatrice-coordinatrice (CIVAM Ardèche)

Venez explorer la richesse de l'agriculture ardéchoise par sa diversité et ses liens à l'environnement. Histoires et jeux vous feront aussi découvrir le monde incroyable des abeilles et le métier d'apiculteur.



Oiseaux à tous vents

En continu de 10h à 12h30 et de 14h à 17h30 / A partir 6 ans

Animé par Thomas Andouard, médiateur scientifique et environnement (CCSTI de l'Ardèche)

Les oiseaux, derniers représentants des dinosaures. Venez découvrir quelles astuces les oiseaux ont développé pour s'adapter à leur milieu de vie à travers divers ateliers participatifs pour reconnaître le poids, l'envergure, la nourriture, les pattes et l'habitat de différents oiseaux.

Les éboueurs de la nature

En continu de 10h à 12h30 et de 14h à 17h30 / A partir de 6 ans

Animé par Bernadette Giaufret, éducatrice à l'environnement (Association la Rose et l'Hellébore)

Le cycle de décomposition de la matière organique, c'est tout un programme ! Tout apprendre sur les processus de décomposition et l'activité des petits animaux décomposeurs. Trouvez des réponses à toutes vos questions sur le compostage individuel ou collectif, sur les lombrics composteurs, etc.



La faune et la flore de la mare

Animé par Frédéric Deronzier, Animatrice Nature (FRAPNA Ardèche)

Que sont donc ces petites bêtes qui courent et nagent dans nos plans d'eau ? Avec la FRAPNA, vous apprenez à observer et découvrez sous vos yeux émerveillés le petit monde de la mare.



©David Marx Pixabay

Etoiles d'automne

A 10h, 11h, 14h, 15h et 16h / A partir de 6 ans

Animé par Emilie Lefevre, médiatrice scientifique et environnement (CCSTI de l'Ardèche)

Partez à la découverte du ciel d'automne et des principales constellations grâce à une reproduction de la voûte étoilée dans notre planétarium.

L'empreinte de la nature

Atelier ouvert de 10h à 12h30 et de 14h à 17h30

A partir de 6 ans

Animé par Vinciane Audart, médiatrice scientifique et environnement (CCSTI de l'Ardèche)

Partez à la découverte de la faune locale avant de confectionner un moulage d'empreinte que vous emporterez.



©Ecole du vent.com

Découverte des fossiles

En continu de 10h à 12h30 et de 14h à 17h30 (sans inscription)

Animé par Emmanuelle Riou, médiatrice scientifique Muséum de l'Ardèche.

Fossiles, empreintes du vivant... vous êtes invités à scruter, manipuler les fossiles et à entrer dans cet univers passionnant en découvrant, au pied des célèbres affleurements de La Voulte, de véritables fossiles.

BALADES
ACCOMPAGNÉES

Quel goût a le paysage ?

A partir de 8 ans / Durée : 60 à 80 min / Sans inscription
prévoir des chaussures de marche

Trois départs chaque jour, le samedi comme le dimanche à 11h, 14h, 16h, Balade sensorielle pour découvrir les richesses de l'ENS de la Boissine. Avec Fabienne Guisle Paysagiste.

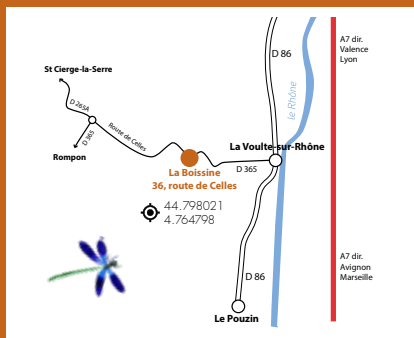
Balade des fonderies à la mine...

A partir de 8 ans / Durée : 60 min / Rendez-vous à 10h
au Château de La Voulte-sur-Rhône (chaussures fermées,
eau, casquette) / Sans inscription

Partez avec Bernard Riou, paléontologue, à la découverte de l'histoire géologique des mines de fer de La Voulte et plongez dans l'univers fascinant des fossiles exceptionnels de la Boissine. (Muséum de l'Ardèche)



©Muséum de l'Ardèche



INFOS PRATIQUES :

Accès voiture et parking par la RD 365
(depuis La Voulte sur Rhône ou depuis
Rompon)
Pensez au covoiturage !

Accès piétons à partir de l'église de La
Voulte-sur-Rhône, par le chemin de Roumanie