

WKS H-PRO

Hybride contrôleur intelligent



SCTD INDUSTRIES

3KVA - 4KVA - 5KVA - 6KVA



ONDULEUR HYBRIDE INTELLIGENT

Optimiser votre indépendance énergétique

WKS H-PRO

Algorithme modifié SCTD INDUSTRIES

Haut rendement

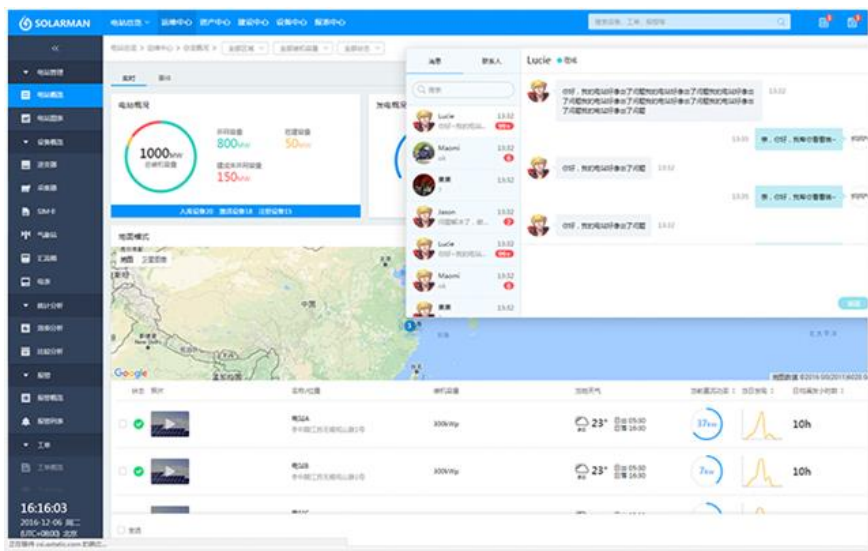
Algorithme modifié MPPT précis en temps réel pour une production d'énergie maximale
Large plage de fonctionnement de la tension d'entrée
Double suivi indépendant du MPPT, plusieurs exposition possible

Fiable et sûr

Haute efficacité, faible perte d'énergie, maintenance réduite
Isolation haute fréquence entre batterie et PV / réseau
Technologie de gestion de la batterie avancée pour protéger la vie de la batterie

A la pointe de la technologie !

Suivi complètement automatisé par wifi via application Androïde et Apple
Suivi de la production par heures, jours, mois, années...
Contrôle des alarmes en cas d'anomalie de production



Modes de travail multiples

PV & stockage, tout en un, augmente l'autoconsommation à 80% +, diminue la dépendance au réseau électrique, réduit la facture d'électricité

Le mode autonome (tel que l'onduleur) disponible garantit un fonctionnement sûr des charges critiques
Sélection de plusieurs modes de fonctionnement: mode automatique, mode d'utilisation, mode de synchronisation, mode passif, etc.

Gestion intelligente du réseau

Capacité de puissance réactive

Limite la sortie CA lorsque la fréquence du réseau est trop élevée ou trop basse

Limite la sortie CA lorsque la tension du réseau est trop élevée

Fonction d'exportation

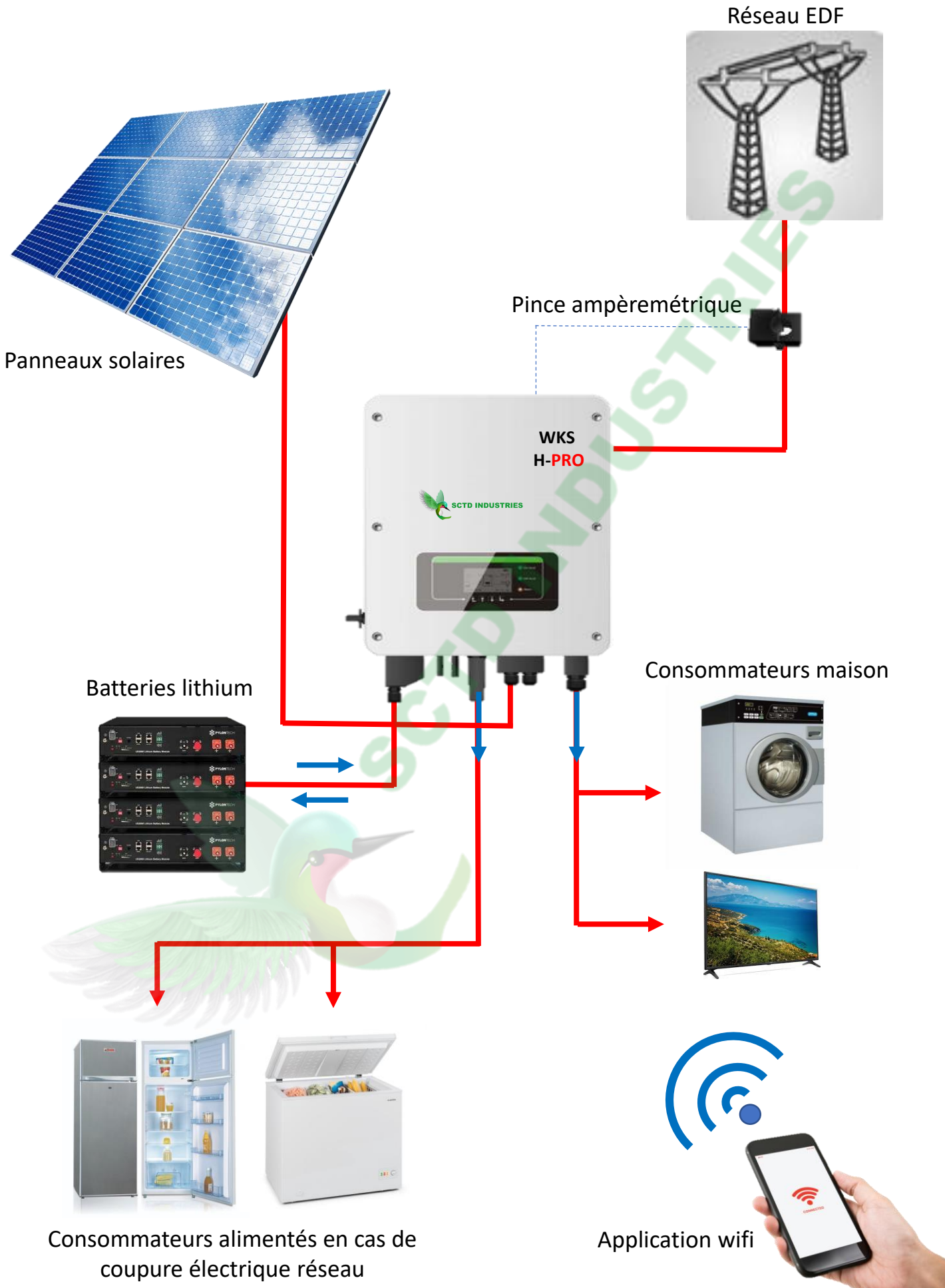
Permet d'alimenter avec batterie des éléments essentiels comme le frigidaire, congélateur, éclairages
... en cas de coupure du réseau EDF

Ecran intuitif

L'écran LCD 4' LCD permet une utilisation simple et un visuel rapide de l'état de production
Très intuitif, toutes les informations importantes sont affichées en permanences



Schéma de principe



Modèle	H-3	H-4	H-5	H-6
--------	-----	-----	-----	-----

Type de batterie	Plomb-acide, Lithium-ion			
Tension nominale de la batterie	48V			
Plage de tension de la batterie	42-58V			
Tension minimale de décharge	Lithium : (selon BMS), Max 58V			
	Plomb acide : 44.0V			
Tension de charge maxi	Lithium-ion (selon BMS), Max 58V			
	Plomb acide : 58V			
Batterie recommandée	200Ah (100-500 Ah optionnel)			
Stockage recommandé	9.6 kWh			
Courant de charge max.	60A			
Plage de courant de charge	0-65A programmable			
Courbe de charge	3-scène adaptative avec maintenance			
Courant de décharge maxi	0-70A programmable			
Protection de la batterie	Protection contre les surtensions / Protection contre les surintensités/ Protection contre les surchauffes			
Profondeur de décharge	Lithium : 0-80% DOD ajustable			
	Plomb acide:0-50% DOD ajustable			

Paramètres PV

La puissance d'entrée maximale	3500W	4400W	5500W	6600W
Alimentation DC maxi pour MPPT simple	2000W (160V-520V)	2600W (200V-520V)	3000W (250V-520V)	3500W (300V-520V)
La tension d'entrée DC max.	600V			
Tension continue de démarrage	120V			
Tension CC nominale	360V			
Tension de service MPPT	90-580V			
Plage de tension continue à pleine charge	160V-520V	200V-520V		300V-520V
Nombre de MPPT	2			
Le courant d'entrée DC max.	12A/12A			
Le court-circuit de l'entrée DC max.	15A/15A			

Paramètres AC				
Puissance de sortie max.	3000W	4000W	5000W	6000W
Courant de sortie max.	13.7A	18.2A	22.8A	27.3A
Tension et fréquence nominales du réseau	220V, 230V, 240V, 44-55Hz ou 54 -66Hz			
Plage de tension alternative	180-2876V (selon les exigences des autorités locales)			
THD	<3%			
Facteur de puissance	1par défaut (+/-0.8 ajustable)			
Courant d'appel	0.8A/1us			
Courant de défaut de sortie max.	100A/1us			
Paramètres du système				
Efficacité maximale	Charge:94.1% / décharge 94.3%			
Pertes en attente	<5W (PV SPS)			
Topologie	Isolation haute fréquence			
Indices de protection contre l'intrusion	IP 65			
Protection de sécurité	Anti-îlotage, RCMU, surveillance des défauts à la terre			
Communication	Wi-Fi/GPRS, RS485, SD, CAN2.0			
Données environnementales				
Température ambiante	30°C + 60°C (Déclassement au-dessus de +45°C)			
Plage d'humidité relative	0% - 100% (sans condensation)			
Classe de protection	Classe I			
Altitude maximale de fonctionnement	2000m			
Connexion du transformateur de courant	Câblé			
Données générales				
Bruit	<25 dB			
Poids	20.5 kg			
Refroidissement	Convection naturelle			
Dimensions (L*H*P)	566x394x173 mm			
Écran d'affichage	écran LCD			
Garantie	5 ans ou plus			
Données EPS (Emergency Power Supply)				
Puissance nominale EPS	3000VA			
Tension/fréquence nominale EPS	230V,50/60Hz			
Courant nominal EPS	13A			
THD	<3%			
Temps de commutation	10 mS par défaut			

EXCLUSIVITE France

WKS H-PRO



SCTD INDUSTRIES