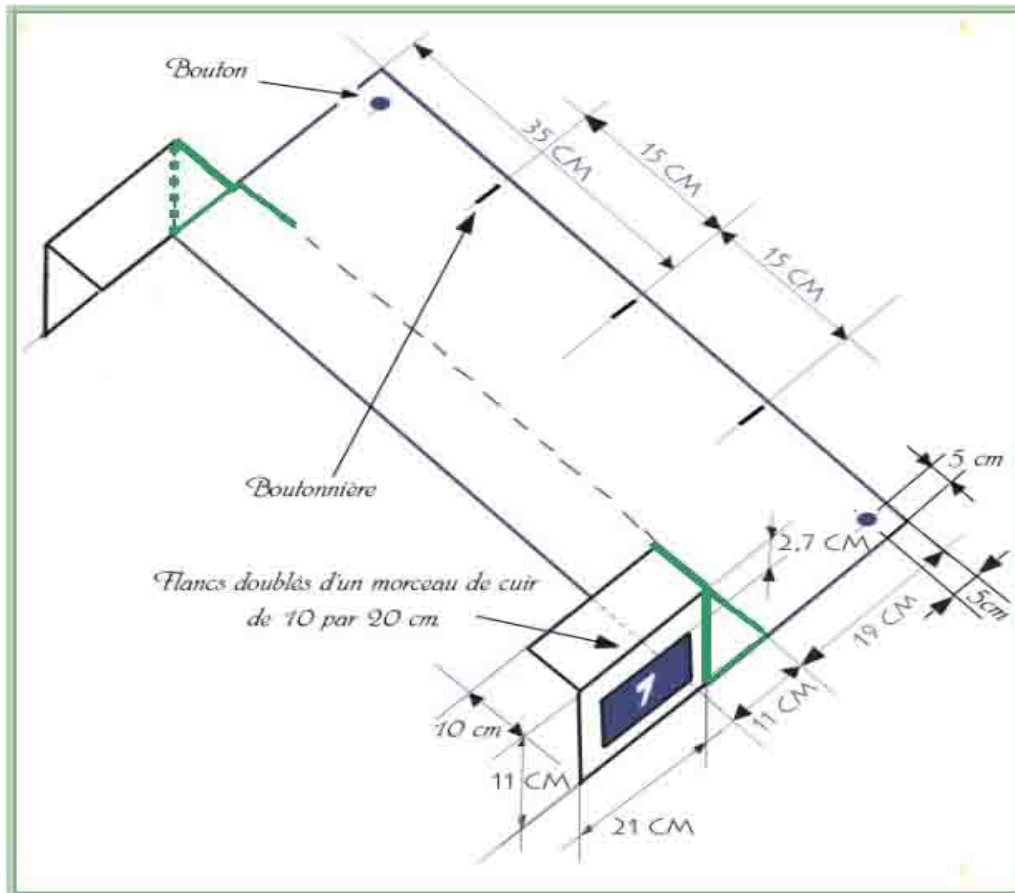


## Le porte-manteau

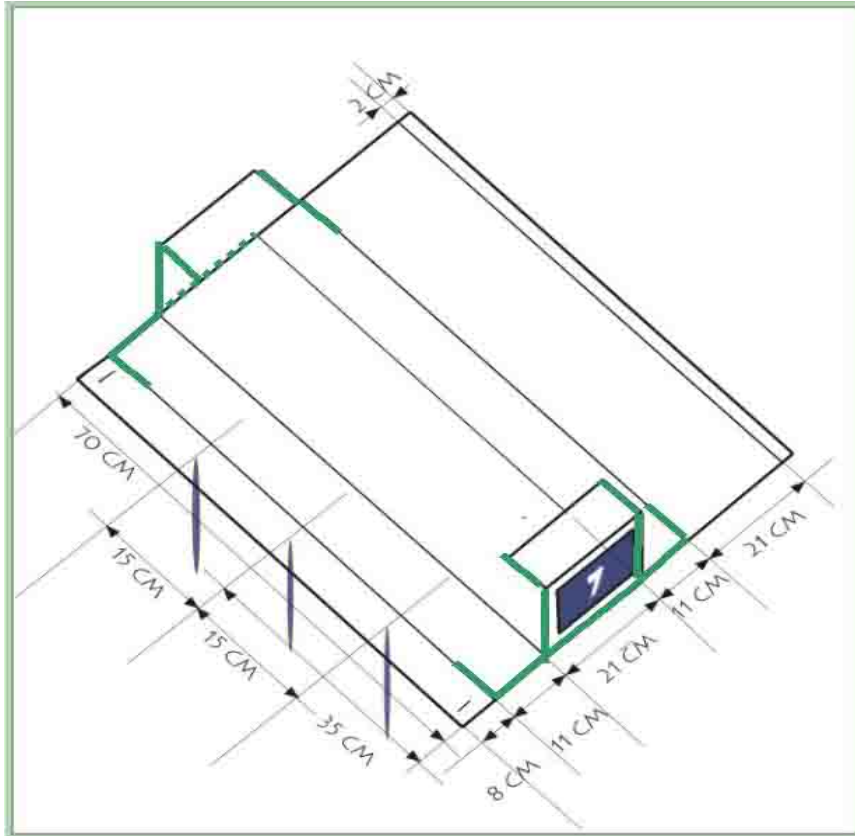


Le tissu est du drap. La doublure est en toile de jute et en popeline, protégeant plus ou moins le porte-manteau de la sueur du cheval. Les traits verts et gras indiquent les coutures.



Les côtés sont encadrés d'un galon de 2,7 cm de large.  
 Le numéro du régiment mesure 4.3 cm de haut sur 3 cm de large et est cousu au centre de chaque côté.  
 Entre la doublure et les côtés, on place un cuir fort afin d'obtenir une bonne rigidité.



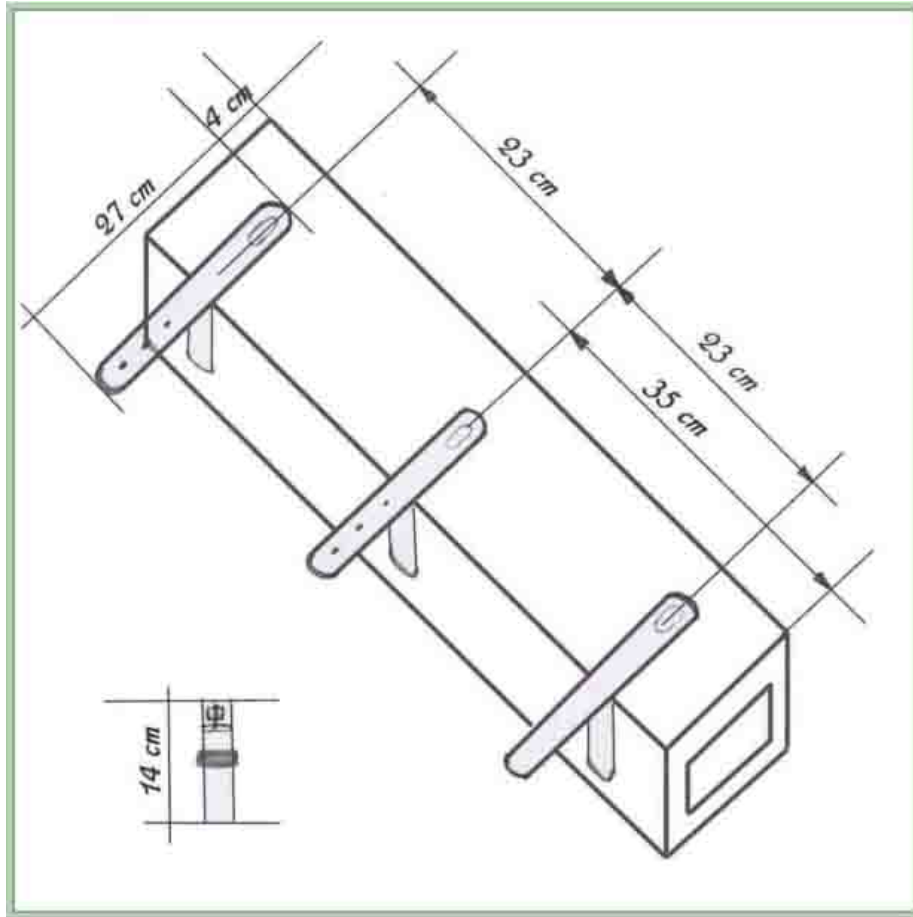


Les lacets de cuir ont 30 cm de circonférence. Il est conseillé de les coudre solidement ainsi que les sanglons en cuir qui ferment l'ensemble (schéma suivant).



Trois contre-sanglons de 2,5 cm de large et de 27 cm (10 pouces) de long sont cousus à 8,12cm (3 pouces) de la bordure. Nous les avons avancés de 4 cm pour ne pas gêner le cheval avec le frottement des bouts de sanglons.

Les boucles en chapées sont cousues sur le flanc, côté troussequin de la selle. Il est conseillé de ne pas les coudre trop bas. Coudre les sanglons du bas sans gêner le bord supérieur (les 2 cm).



A l'époque le PM contenait des vêtements de rechange et de quoi se raser. Deux sanglons supplémentaires, libres cette fois, sont nécessaires pour maintenir le porte-manteau derrière le trousséquin de la selle. La longueur doit tenir compte du manteau qui se porte au dessus. 1 mètre 20 cm est une bonne dimension. On peut toujours ajuster au dernier moment.



