

Réalisation du jetlithousse

Calculer la longueur totale depuis le début du matelas jusqu'au sol

Dans mon cas, $150\text{cm} + 87\text{cm} = 237\text{cm}$ auquel j'ajoute 5cm pour les coutures = 242cm de long

Le tissu que je possède ayant 150cm de large, cela s'avère insuffisant pour couvrir en largeur et jusqu'au sol l'entièreté du matelas, je vais donc couper 2 bandes de 242cm de large sur la largeur du tissu.

1. le drap protégeant le matelas



2. le jetlithousse posé sur le drap, il recouvre complètement le drap et le matelas.



3. la bande des boutonsières fixée tout en haut du jetlithousse



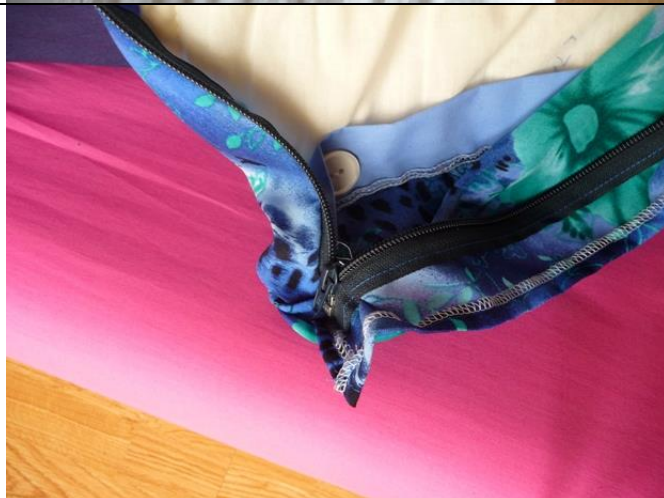
4. j'enfile les boutons cousu sur l'édredon dans les boutonnières



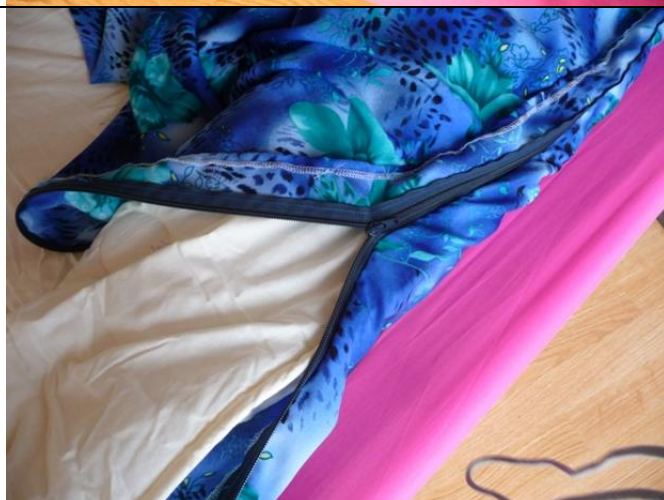
5. je pose bien à plat l'édredon



6. détail permettant de voir l'édredon bien accroché dans la bande bouttonnière et le fermetoir éclair



7. J'emprisonne l'édredon grâce aux fermetoirs éclair (1 de chaque côté du jetlihouse)



8. le jetlithousse est posé sur le matelas



9. 1 seul des oreillers est posé sur le jetlithousse

